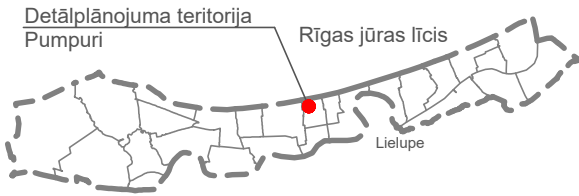
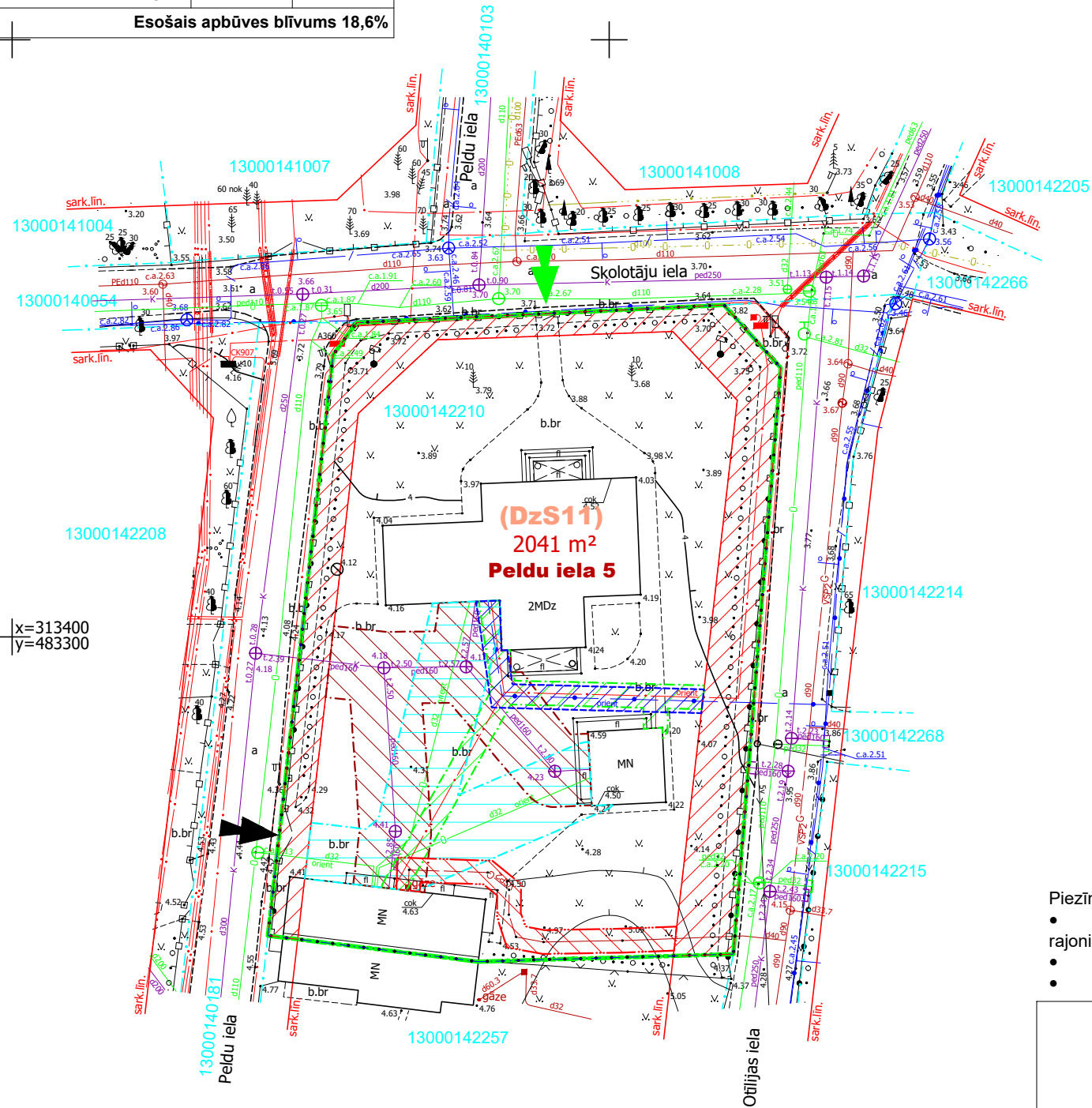


# DETĀLPLĀNOJUMA GROZĪJUMI ZEMESGABALAM PELDU IELĀ 5, JŪRMALĀ TERITORIJAS PAŠREIZĒJĀ IZMANTOŠANA

## TERITORIJAS IZVIETOJUMS JŪRMALAS PILSĒTĀ



ESOŠAIS APBŪVES LAUKUMS UN BLĪVUMS			
Kadastra apz.	Nosaukums	Apb. lauk.	Būvtilpums
-	Dzīvojamā ēka	230,6 m <sup>2</sup>	1069,1 m <sup>3</sup>
-	Lapene	53,4 m <sup>2</sup>	-
1300 014 2210 003	Saimniecības ēka	94,6 m <sup>2</sup>	-
KOPĀ		378,6 m <sup>2</sup>	
Esošais apbūves blīvums 18,6%			



x=313400  
y=483300

## PIEŅĒMTIE APZĪMĒJUMI

Apzīmējums	Nosaukums	KODS
	Detālpilānojuma robeža	
	Zemesgabala robeža	
<b>Peldu iela 5</b>	Zemesgabala adrese	
13000142210	Kadastra numurs	
2041 m <sup>2</sup>	Zemesgabala platība	
<b>(DzS11)</b>	Funkcionālā zona - Savrupmāju apbūves teritorija	
	Sarkanā līnija	7312030100

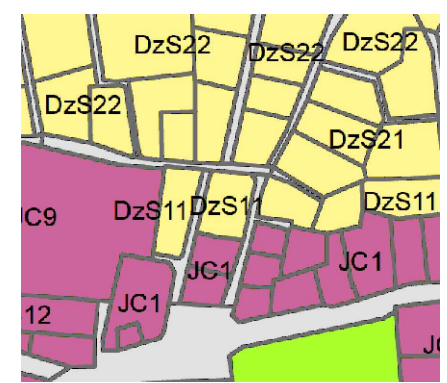
## VIDES UN DABAS RESURSU AIZSARDZĪBAS AIZSARGJOSLAS

	Baltijas jūras un Rīgas jūras līča ierobežotas saimnieciskās darbības joslas teritorija	7311010300
	Valsts nozīmes pilsētbūvniecības pieminekļa teritorija un objekti	7314010602

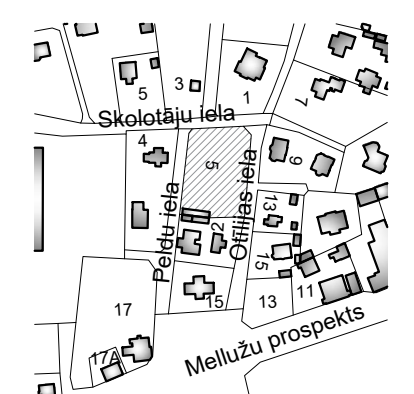
## EKSPLUATĀCIJAS AIZSARGJOSLAS

	Ekspluatācijas aizsargjoslas teritorija gar pašteses kanalizācijas vadu	7312010300
	Ekspluatācijas aizsargjoslas teritorija ap ūdensvadu, kas atrodas līdz 2 metru dziļumam	7312010101
	Ekspluatācijas aizsargjoslas teritorija gar elektrisko tīklu kabeļu līniju	7312050201
	Ekspluatācijas aizsargjoslas teritorija gar gāzesvadu ar spiedienu līdz 0,4 megapaskāļiem	7312080101
	Ekspluatācijas aizsargjoslas teritorija gar pazemes elektronisko sakaru tīklu līniju un kabeļu kanalizāciju	7312040100
	Ekspluatācijas aizsargjoslas teritorija gar ielu vai ceļu - sarkanā līnija	7312030100

## FUNKCIONĀLAIS ZONĒJUMS



## KVARTĀLA SHĒMA



### Piezīmes:

- Teritorija atrodas Valsts nozīmes pilsētbūvniecības pieminekļa „Vaivaru – Asaru – Mellužu – Pumpuru – Jaundubultu vasarnīcu rajoni” (valsts aizsardzības nr.6082) teritorijā un ir tā daļa.
- Nekustamā īpašuma lietošanas mēķis - 0601.
- Esošais teritorijas apbūves blīvums 18,6%.

## DETĀLPLĀNOJUMA GROZĪJUMI ZEMESGABALAM PELDU IELĀ 5, JŪRMALĀ

kadastra nr. 1300 014 2210, z/g platība 2041 m<sup>2</sup>

Izstrādātājs	SIA "DESIGN M"	
Arhitekts	V.BĒRZIŅA	2017.
Projekta vad.	R.ANSULE	2017.

Pasūtītājs  
Vitauts Teličens

## GRAFISKĀ DAĻA

### TERITORIJAS PAŠREIZĒJĀ IZMANTOŠANA

Mērogs	Lapa	Lapu skaits
M 1:500	1	3
Jūrmala, 2017.gads		