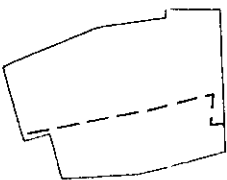
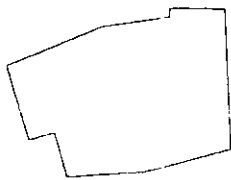


Pielikums Jūrmalas pilsētas domes
2017.gada 26.oktobra lēmumam Nr.494
(protokols Nr.18, 51.punkts)

Projekta teritorijas shēma
pēc zemes ierīcības projekta
izstrādes

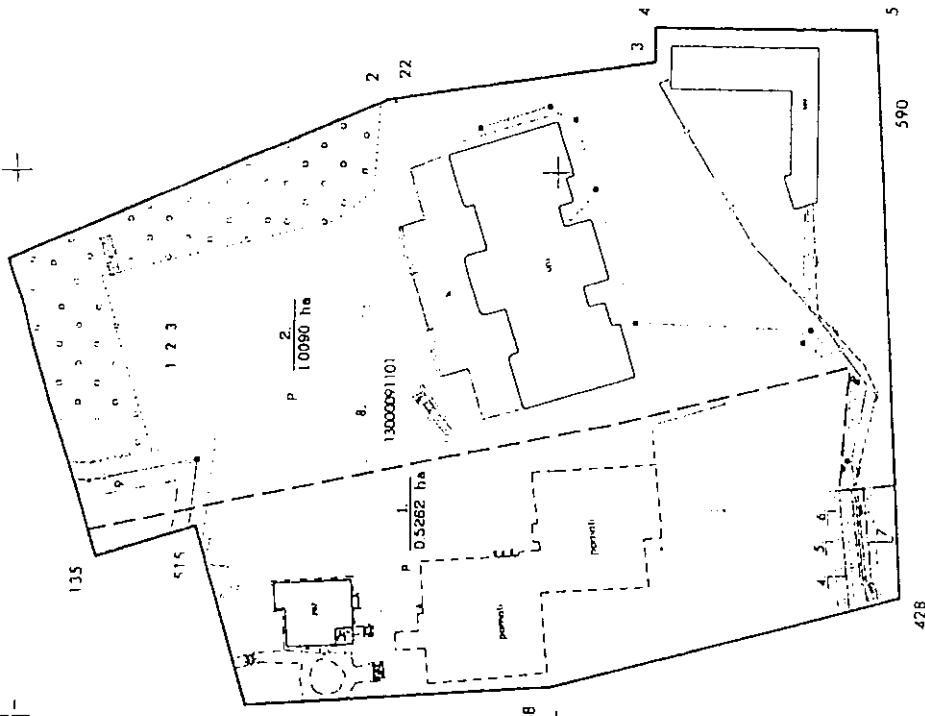


Projekta teritorijas shēma
pirms zemes ierīcības projekta
izstrādes



Esošās zemes vienības	
Kadastra apzīmējums	Platība
13000091101	1 5352 ha
Kopā	1 5352 ha

Projektiēs zemes vienības platības un apgrūdinājumi		
Projektiēs zemes vienības	Apgrūdinājumi	
Nr.	Kārtas Nr.	Klasifikācijas kods
1.	1	7311010100
	2	7311010300
	3	7314010602
	4	7312010101
	5	7312010300
	6	7312010300
	7	7312050101
	8	7312050201
	9	7312010101
2.	1	7311010100
	2	7311010300
	3.	7314010602
	4.	7312050201
		7312010101



Apzīmējumi:

- projektējamās teritorijas robeža
- uzmērīta zemes vienības robeža ar robežpunktu ēka
- projektējamās zemes vienību robežas robeža, kas tiks likvidēta
- nekustamo īpašumu apgrūdinājuma robežas
- projektējamais zemes vienības numurs un platība
- teritorijas robeža, kas var kalpot reālservitūta tiesības nodibināšanai

Zemes ierīcības projekts Jūrmalā, Ērgļu iela 2A

Zemes ierīcības projekta grafiskās daļas mērogs	1:1000	UKS-92 koordinātu sistēma	Mēroga koeficients 0.999604
Kartogrāfiskā pamatine - lapogrāfisko uzņēmums ar nolikumu M 1: 500 [SIA "Geo Jūmala" - 21.11.2013]			
Zemes robežu plāns: Valsts zemes dienests - M1:1000.			
Projektiem piekritu, iebildumu nav, īpašuma Ērgļu iela 2A dom.d. īpašnieces pilnv. persona		Jūlijs Kokina	
Projektiem piekritu, iebildumu nav, īpašuma Zemes robežu plāns: Ērgļu iela 2A dom.d. īpašnieks		Valērijs Barjers	
Apliecinu, ka zemes ierīcības projekts izstrādāts atbilstoši normatīvo aktu prasībām, kas regulē zemes ierīcības projekta izstrādi			
Zemes ierīcītājs	Uldis Gau	U. Gau	14.11.2014
Zemes ierīcītāja sertifikāts Nr. AA000000074			

