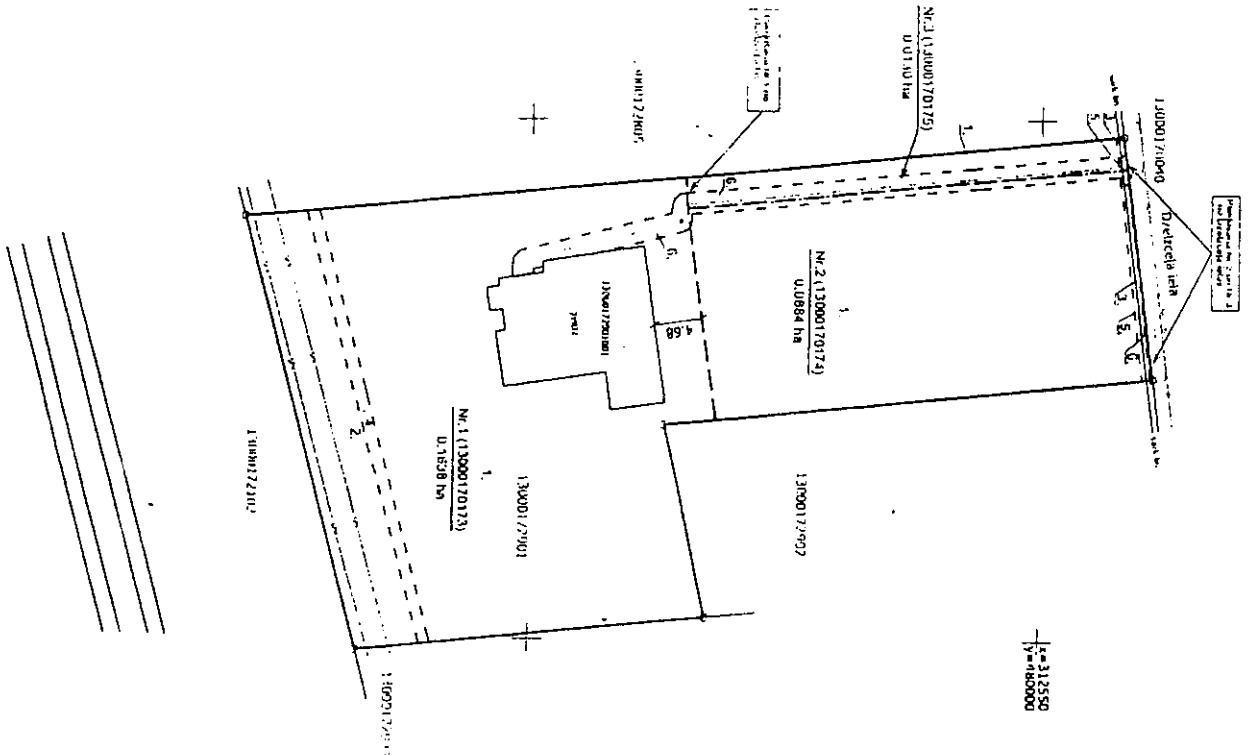
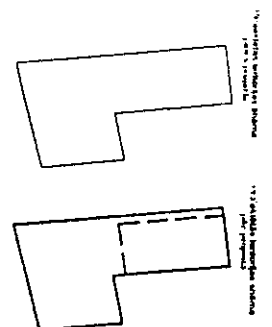


Pielikums Jūrmalas pilsētas domes 2017.gada 26.oktobra lēmumam Nr.496 (protokols Nr.18, 53.punkts)



APZĪMĒJUMI

- 1. ierobežotā zona
- 2. ierobežotā zona
- 3. ierobežotā zona
- 4. ierobežotā zona
- 5. ierobežotā zona
- 6. ierobežotā zona
- 7. ierobežotā zona
- 8. ierobežotā zona
- 9. ierobežotā zona
- 10. ierobežotā zona
- 11. ierobežotā zona
- 12. ierobežotā zona
- 13. ierobežotā zona
- 14. ierobežotā zona
- 15. ierobežotā zona



Projekta izstrāde, izstrādātāja un izpildītāja informācija

Nr.	Projekta izstrāde, izstrādātāja un izpildītāja informācija		Mēroka kods	Mēroka nosaukums	Mēroka apraksts
	Projekta izstrādātājs	Projekta izpildītājs			
1	13000173901	0.1638:1/1	1:1000	1:1000 (0.1638:1/1)	1. Ārējais projekts ar ziņojumu par ierobežotās zonas izstrādātāja un izpildītāja informāciju un ziņojumu par ierobežotās zonas izstrādātāja un izpildītāja informāciju.
2	13000173902	0.1638:1/1	1:1000	1:1000 (0.1638:1/1)	2. Ārējais projekts ar ziņojumu par ierobežotās zonas izstrādātāja un izpildītāja informāciju un ziņojumu par ierobežotās zonas izstrādātāja un izpildītāja informāciju.
3	13000170173	0.1638:1/1	1:1000	1:1000 (0.1638:1/1)	3. Ārējais projekts ar ziņojumu par ierobežotās zonas izstrādātāja un izpildītāja informāciju un ziņojumu par ierobežotās zonas izstrādātāja un izpildītāja informāciju.

Ērču ziņojuma nosaukums

Būvniecības projekts	1:1000
13000173901	0.1638:1/1
13000173902	0.1638:1/1

SASKAŅOTS	Jūrmalas pilsētas domes izstrādātāju un izpildītāju nosaukums	Projekta numurs	Datums
1.	Jūrmalas pilsētas dome	24.04.2017	2017.05.01
2.	SIA "Jūrmalas Dienis"	JL.Valdars	2017.05.01
3.	AS Sadales līnis	30EF20-01_02/1426	13.06.2017.

Zemes ierīcības projekts
Dzelzceļa iela 48/50, Jūrmala

Zemes ierīcības projekta apraksts	Kartogrāfiskā pārbaude
<ul style="list-style-type: none"> Zemes ierīcības projekta apraksts 1:500 mēroga kopējais plāns, 1:1000 mēroga kopējais plāns, 1:1500 mēroga kopējais plāns Zemes ierīcības projekta apraksts 1:500 mēroga kopējais plāns, 1:1000 mēroga kopējais plāns, 1:1500 mēroga kopējais plāns Koordinātu sistēma LKS-92, Mēroga koeficients 0.999605 Ierīcībā pašam Dzelzceļa iela 48/50, Jūrmala (sad. līn. 1300 017 2901) 1:500 mēroga kopējais plāns 	<ul style="list-style-type: none"> Kartogrāfiskā pārbaude Zemes ierīcības projekta apraksts, 1:1000, 1:1500, 1:500 mēroga kopējais plāns 1:500 mēroga kopējais plāns, 1:1000 mēroga kopējais plāns, 1:1500 mēroga kopējais plāns Koordinātu sistēma LKS-92 un 4222-31-35.4 1:500 mēroga kopējais plāns 1:1000 mēroga kopējais plāns 1:1500 mēroga kopējais plāns 1:500 mēroga kopējais plāns 1:1000 mēroga kopējais plāns 1:1500 mēroga kopējais plāns
SIA "AZIMUTS" informācija	Azimuths, Pārbaudītājs
SIA "AZIMUTS" informācija Reģ. Nr. A0003879063, Skolas ielā 21-310, tel. 67271134 Zemes ierīcības projekta apraksts Zemes ierīcības projekta apraksts	Azimuths, Pārbaudītājs Azimuths, Pārbaudītājs
Zemes ierīcības projekta izstrādātājs	Datums
Azimuths, Pārbaudītājs	07.04.2017.