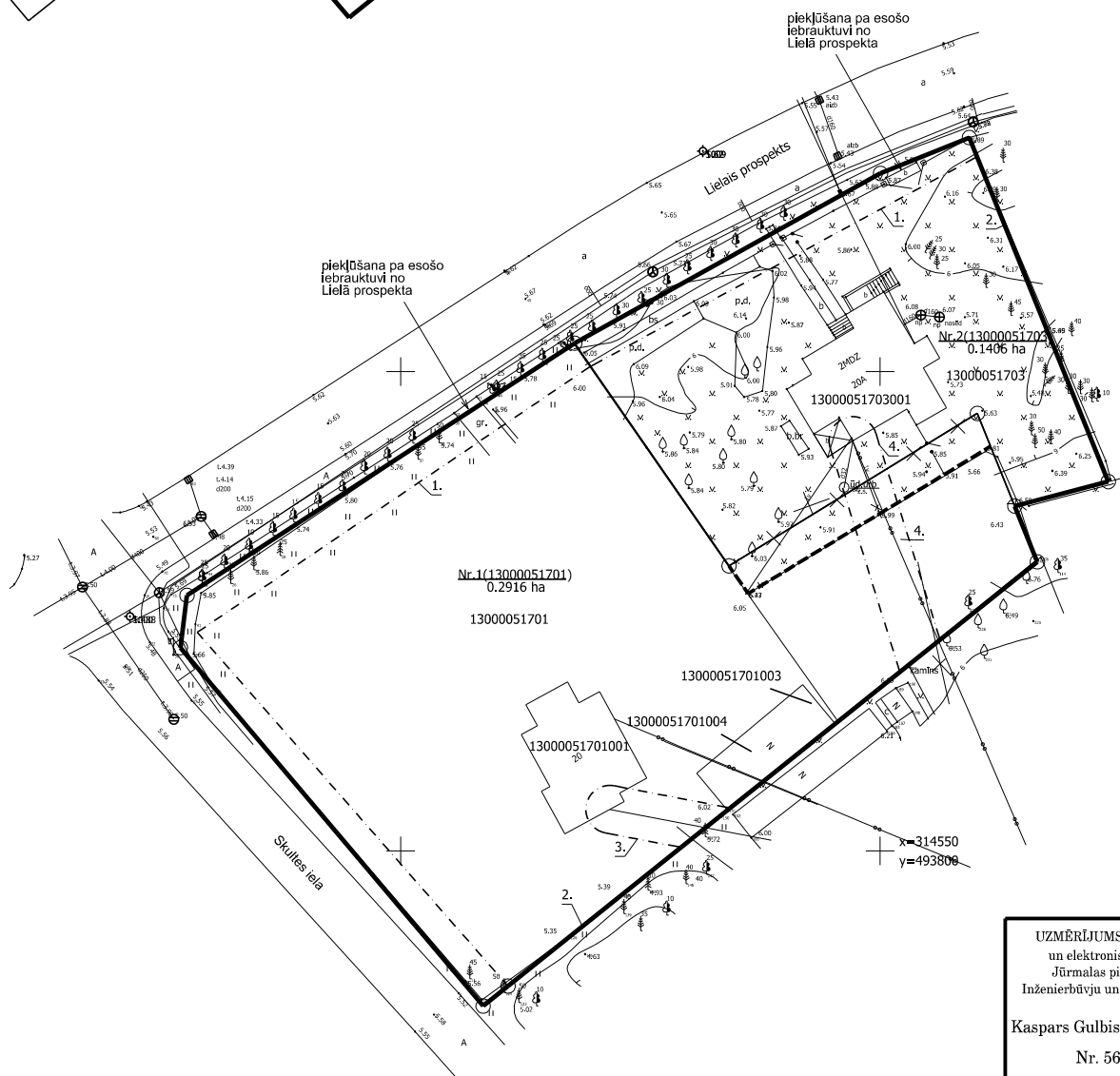
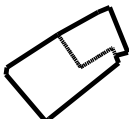
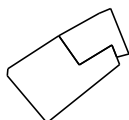


Projektētās teritorijas shēma
pirms zemes ierīcības projekta
izstrādes

Projektētās teritorijas shēma
pēc zemes ierīcības projekta
izstrādes

Pielikums Jūrmalas pilsētas domes
2017.gada 26.oktobra lēmumam Nr.499
(protokols Nr.18,56 punkts)



UZMĒRĪJUMS REĢISTRĒTS
un elektroniski parakstīts
Jūrmalas pilsētas domes
Inženierbūvju un ģeodēzijas nodaļā
Kaspars Gulbis 20.07.2017
Nr. 565-2017

Esošā zemes vienība	
Kadastra apzīmējums	Platība, ha
13000051701	0,3023
13000051703	0,1299

Projektētās zemes vienības			Apgrūtinājumi		
Nr.	Kadastra apzīmējums	Platības no esošajām zemes vienībām	Platība	Kārtas Nr.	Klasifikācijas kods
1.	13000051701	0,2916 ha no 13000051701	0,2916 ha	1.	7312030100
				2.	7311010300
				3.	7312050601
				4.	7312040200
2.	13000051703	0,1299 ha no 13000051703 0,0107 ha no 13000051701	0,1406 ha	1.	7312030100
				2.	7311010300
				4.	7312040200
				—	—
—	—	—	0,4322	—	—

Apzīmējumi

13000101001	esošās zemes vienības kadastra apzīmējums
—○—	esošās zemes vienības robeža ar robežpunktu
—	zemes ierīcības projekta robeža
— — — —	projektēto zemes vienību robežas
Nr.1 (13000101002) 0,1211 ha	projektētās zemes vienības kadastra apzīmējums un platība
— — — —	nekustamā īpašuma apgrūtinājuma robeža
— — — —	teritorijas robeža, kas var kalpot ceļa servitūta tiesības nodibināšanai
130001010018001	zemes vienības daļas kadastra apzīmējums
—	zemes vienības daļas robeža
X	zemes vienību robeža, kura tiks likvidēta
13000101002001	būves kadastra apzīmējums

- 7312030100 - ekspluatācijas aizsargjoslas teritorija gar ielu vai ceļu – sarkanā līnija
- 7311010300 - Baltijas jūras un Rīgas jūras līča ierobežotas saimnieciskās darbības joslas teritorija
- 7312050601 - ekspluatācijas aizsargjoslas teritorija ap elektrisko tīklu gaisvadu līniju pilsētās un ciemos ar nominālo spriegumu līdz 20 kilovoltiem
- 7312040200 - ekspluatācijas aizsargjoslas teritorija gar elektronisko sakaru tīklu gaisvadu līniju

Zemes ierīcības projekts Lielais prospekts 20 un Lielais prospekts 20A, Jūrmala	
Zemes ierīcības projekta grafiskās daļas mērogs 1:500 LKS-92 koordinātu sistēma Mēroga koeficients 0.999600	Kartogrāfiskā pamatne zemes vienībā 13000051701 zemes robežu plāns M 1:1000 (Valsts zemes dienests, 04.09.1995.) zemes vienībā 13000051703 zemes robežu plāns M 1:500 (Valsts zemes dienests, 17.06.1997.) savietots ar topogrāfisko informāciju, planšete Nr.4222-34-54,4
Nekustamā īpašuma Lielais prospekts 20 īpašnieks	Māra Gutberga
Nekustamā īpašuma Lielais prospekts 20A īpašnieks	Gundega Miķelsone
Jana Brice	Zemes ierīkotāja sertifikāta Nr.BA 613 izdots 13.12.2016., derīgs 12.12.2021.