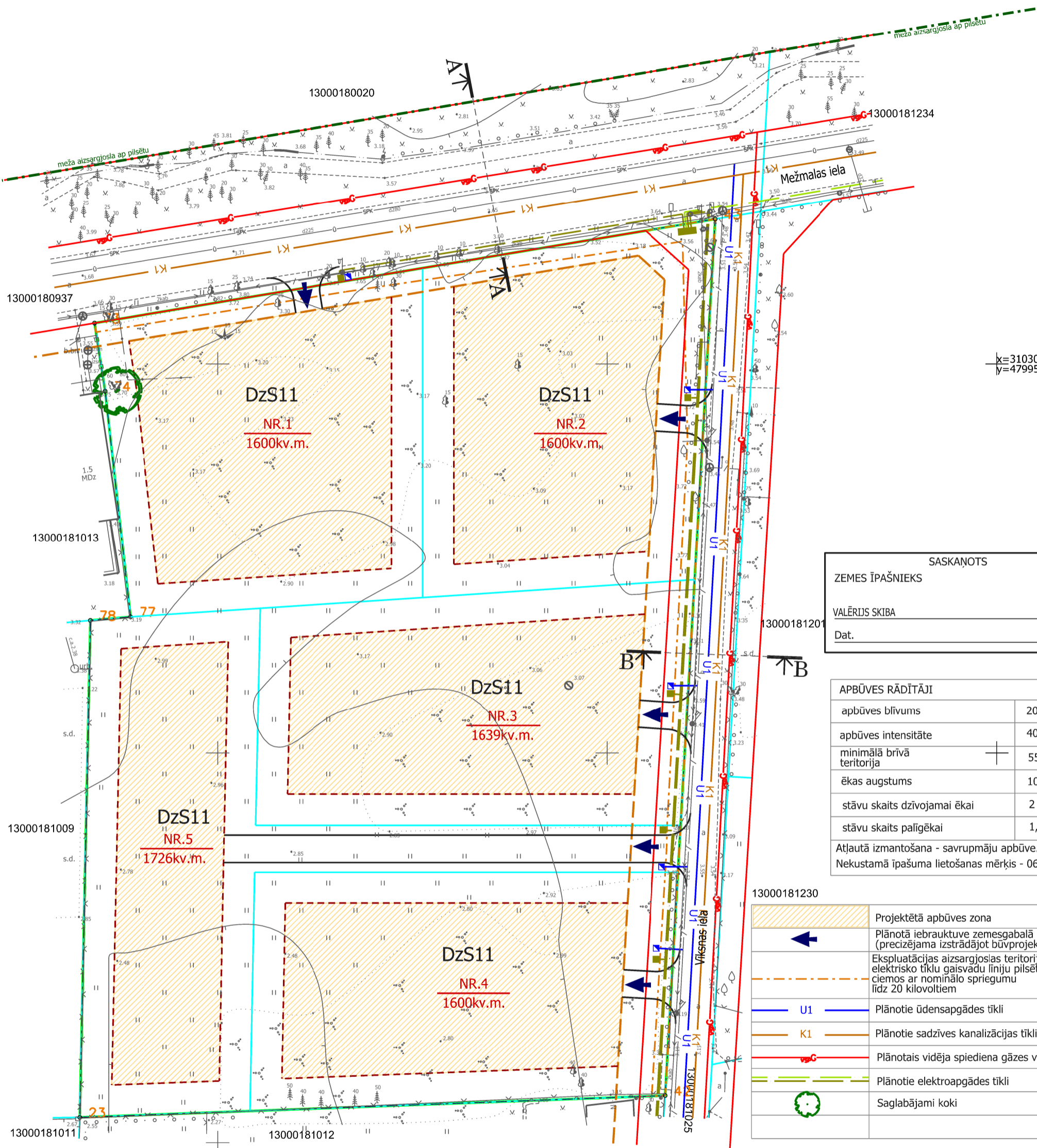




# TERITORIJAS PLĀNOTĀ (ATĻAUTĀ) IZMANTOŠANA



X=310300  
Y=479950

SASKAŅOTS	
ZEMES ĪPAŠNIEKS	
VALĒRIJS SKIBA	
Dat.	

APBŪVES RĀDĪTĀJI	
apbūves blīvums	20%
apbūves intensitāte	40%
minimālā brīvā teritorija	+
ēkas augstums	10m
stāvu skaits dzīvojamai ēkai	2
stāvu skaits palīgēkai	1,5
Atļautā izmantošana - savrupmāju apbūve. Nekustamā īpašuma lietošanas mērķis - 0601.	

	Projektētā apbūves zona
	Plānotā iebrauktuve zemesgabalā (precizējama izstrādājot būvprojektu)
	Ekspluatācijas aizsargjoslas teritorija ap elektrisko tīklu gaisvadu līniju pilsētās un ciemos ar nominālo spriegumu līdz 20 kilovoltiem
	Plānotie ūdensapgādes tīkli
	Plānotie sadzīves kanalizācijas tīkli
	Plānotais vidēja spiediena gāzes vads
	Plānotie elektroapgādes tīkli
	Saglabājami koki

APZĪMĒJUMI	
	Detālpārplānojuma robeža
	Zemesgabala robeža
	Zemesgabala kārtas numurs plānā un platība
	Savrupmāju apbūves teritorija
	Kadastra apzīmējums
	Sarkanā līnija
	Meža aizsargjosla ap pilsētu
	Būvlaide 3metri no ielu sarkanajām līnijām
	Projektētā apbūves līnija

- PIEZĪMES:**
1. Teritorijas galvenais izmantošanas veids - savrupmāju apbūve (11001): Dzīvojamā apbūve, ko veido viena dzīvokļa māja, divu dzīvokļu māja, vasarnīca, ietverot nepieciešamās palīgubūves un labiekārtojumu.
  2. Ēku novietne un arhitektoniskais risinājums pamatojams izstrādājot būvprojektu. Teritorijai raksturīgs ainaviski brīvs ēku izvietojums, izvērtējot zemesgabala ainavas saglabāšanas iespējas.
  3. Maksimālais dzīvojamo ēku skaits zemesgabalā - 2.
  4. Nekustamā īpašuma lietošanas mērķis - 0601.
  5. Visiem inženierkomunikāciju pieslēgumiem izstrādājami tehniskie projekti saskaņā ar institūciju izsniegtajiem tehniskajiem noteikumiem.
  6. Pēc inženierkomunikāciju izbūves komunikācijām nosakāmas aizsargjoslas, saskaņā ar Aizsargjoslu likumu.

DETĀLPĀRPLĀNOJUMS - zemesgabalam JŪRMALĀ, MEŽAMALAS ielā 21 kadastra nr. 1300 018 1014; z/g platība 8165kv.m.		reg.nr.40103480281 tāl. +37126439223 e_pasts: iveta.puuke@gmail.com	
pasūtītājs - VALĒRIJS SKIBA		Lapas nosaukums	
vadītāja I.Pūķe	2017.	TERITORIJAS (PLĀNOTĀ) ATĻAUTĀ IZMANTOŠANA	
arhitekta I.Pabērza	2017.	Mērogs	Lapa
plānotāja L.Lankovska	2017.	M 1:500	1
		Lapu skaits	
		3	
JŪRMALA, 2017.gads			