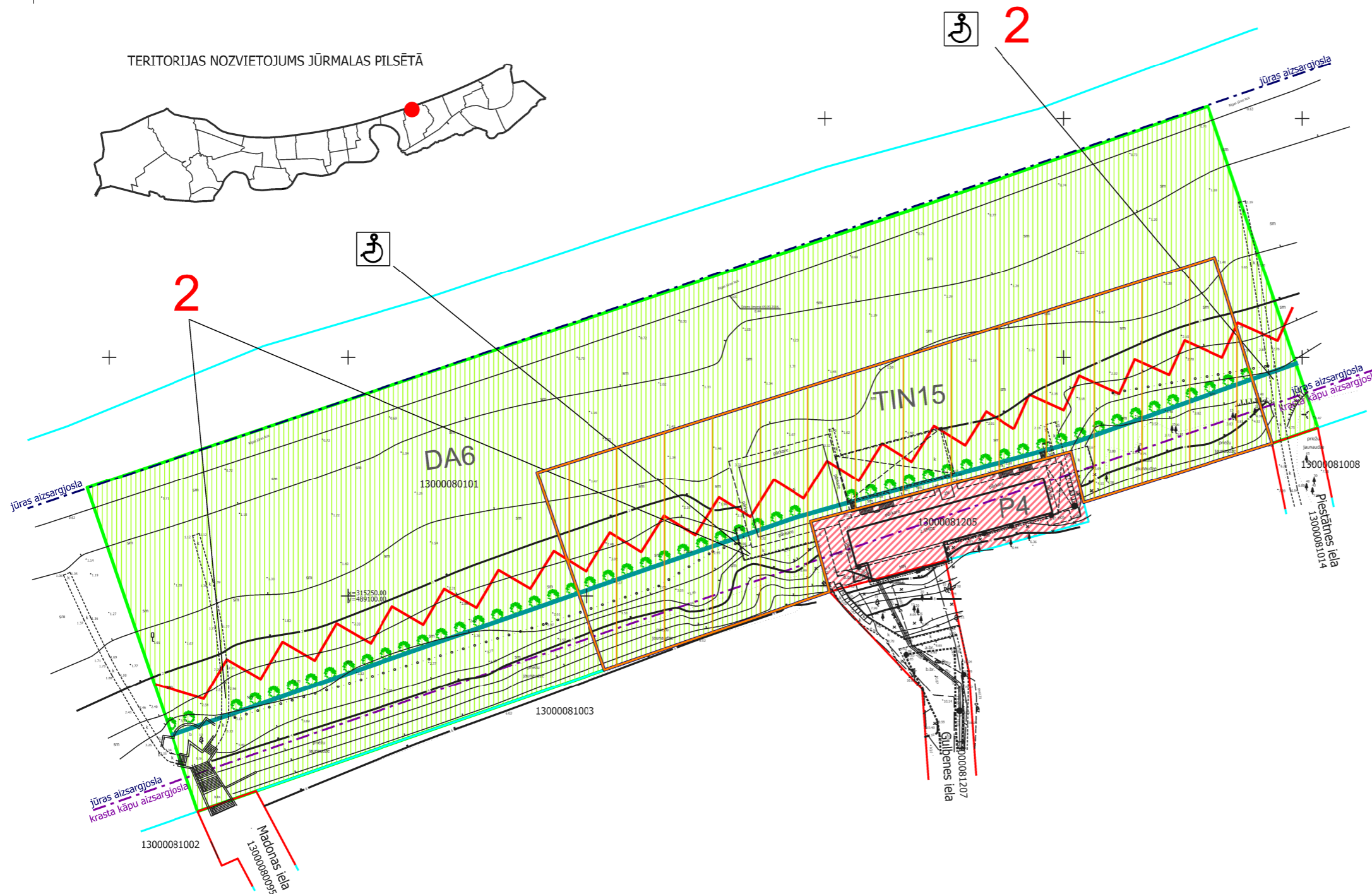
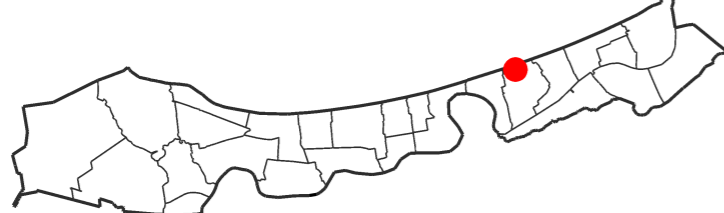




TERITORIJAS PLĀNOTĀ (ATĻAUTĀ) IZMANTOŠANA

TERITORIJAS NOZVIETOJUMS JŪRMALAS PILSĒTĀ



	Detālplānojuma robeža
	Detalizējamās teritorijas robeža (risinājumus sk. Grafiskā daļa karte Nr.3)
	Zemesgabala robežas
1300080101	Kadastra apzīmējums
	Dabas un apstādījumu teritorija (DA6)
	Publiskas apbūves teritorija (P4)
	Teritorija ar īpašiem noteikumiem - Pludmales apkalpes teritorija (TIN15)
	Sarkanās līnijas
DA6	Funkcionālās zonas indekss
Pludmales labiekārtojuma risinājumi un pasākumus kāpu zonas nostiprināšanai atbilstoši Jūrmalas pilsētas dome 2009.gada 1.oktobrī saistošos noteikumu Nr. 63 "Par detālplānojuma pludmales labiekārtošanai un kāpu zonas nostiprināšanai Jūrmalas pilsētā projekta grafiskās daļas, teritorijas izmantošanas un apbūves noteikumu apstiprināšanu" prasībām	
	Nostiprinājums ar inženiertehniskiem risinājumiem
	Nostiprinājums ar stādījumiem
	Krasta crozijas kritiskās zonas
2	Gājēju labiekārtota izeja uz pludmali (šķērsprofilu 2 sk. Paskaidrojuma raksts)
	Izeja uz pludmali cilvēkiem ar kustības traucējumiem

PIEZĪMES:

1. Kāpu zonas nostiprinājuma risinājumus sk. Paskaidrojuma raksts

AIZSARGJOSLAS UN APGRŪTINĀJUMI

7311001010 (visa teritorija)	Baltijas jūras un Rīgas jūras līča krasta kāpu vides un dabas resursu aizsardzības aizsargjoslas teritorija
73110010200 (visa teritorija)	Baltijas jūras un Rīgas jūras līča jūras vides un dabas resursu aizsardzības aizsargjoslas (pludmales) teritorija
7311010300 (visa teritorija)	Baltijas jūras un Rīgas jūras līča ierobežotas saimnieciskās darbības joslas teritorija
7314020201 (visa teritorija)	Individuāli noteikta vides un dabas resursu aizsargjoslas (aizsardzības zonas) teritorija ap valsts vai vietējās nozīmes kultūras pieminekli
7311050100 (visa teritorija)	Tauvas joslas teritorija gar jūras piekrasti

PIEZĪMES:

1. LKS-92 koordinātu sistēma, mēroga koeficients 0.999605
2. Latvijas normālo augstumu sistēma(LAS-2000,5)
3. Uzmērīšana veikta 2017. gada 19.oktobrī.
Topogrāfiskā plāna platība - 2,5 ha.
4. Inženiertehniskās komunikācijas daļēji apsektas dabā un salīdzinātas apkalpojošajās organizācijās.
5. Kadastra informācija atbilst VZD kadastra kartei.
.edoc 01.09.2016.
6. Uzmērīšanā izmantoti Jūrmalas Būvvaldes izsniegtie darba centri:
Nr.4555 x=315167.275 y=489228.141 H=3.350
Nr.4455 x=315125.926 y=489245.431 H=3.720
7. Ielu sarkanās līnijas un aizsargjoslas noteiktas atbilstoši Jūrmalas pilsētas domes 2012. gada 11. oktobra saistošajiem



SIA GEO Jūrmala, Reģ. Nr.40103578894, Sļokas iela 69, Jūrmala, LV-2015
Biroja adrese: Sļokas iela 69, Jūrmala, LV-2015, tel.26423358, e-pasts: ats@gb77@gmail.com

valdes loceklis	A.Baumanis	19.10.2017.
Sertificēta persona Atis Baumanis, Nr.AC000000014		
mērnīeks	A.Baumanis	19.10.2017.
palīgs	M.Brinkmanis	19.10.2017.

Pasūtītājs: Jūrmala, Gulbenes iela 1A	Topogrāfiskais plāns	Lapas 2
Planšetes Nr. 4222-43-15.1-130000		
Pasūtītāja reģistrācijas Nr.-TP Pasūtītājs: SIA LIGHTHOUSE JŪRMALA	Mērogs 1:500	Lapa 2

Detālplānojums zemesgabala Jūrmalā ar kadastra apzīmējumu 1300080101 daļai - pludmales nogabalam no Piestātnes ielas līdz Madonas ielai

Pasūtītājs	SIA "LIGHT HOUSE JŪRMALA"	
Vadītāja	I.Pūķe	2017.
Arhitekts	I.Pabērza	2017.
Plānotāja	L.Lankovska	2017.

TERITORIJAS PLĀNOTĀ
(ATĻAUTĀ) IZMANTOŠANA

SIA **8.** Darbnīca
reģ.nr.40103480281
tāl. +37126439223
e_pasts: iveta.puuke@gmail.com

Līgums Nr.14-08/2017		
Mērogs	Lapa	Lapu skaits
M 1:1000	2	3
JŪRMALA, 2017.gads		