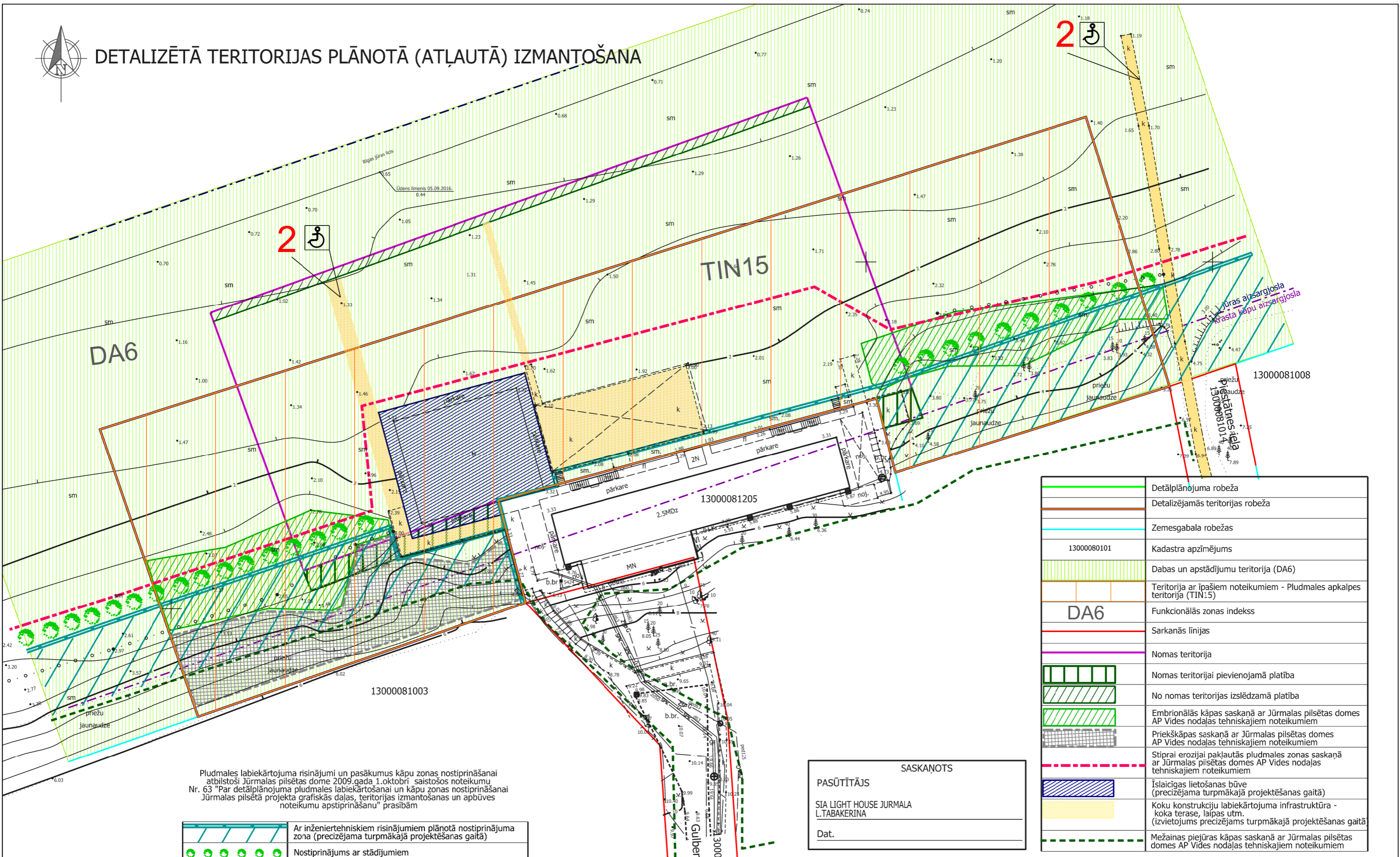




DETALIZĒTĀ TERITORIJAS PLĀNOTĀ (ATĻAUTĀ) IZMANTOŠANA



Pludmales labiekārtojuma risinājumi un pasākumus kāpu zonas nostiprināšanai atbilstoši Jūrmalas pilsētas dome 2009.gada 1.oktobrī saistošos noteikumu Nr. 63 "Par detalplānojuma pludmales labiekārtošanai un kāpu zonas nostiprināšanai Jūrmalas pilsētā projekta grafiskās daļas, teritorijas izmantošanas un apbūves noteikumu apstiprināšanu" prasībām

| | |
|--|---|
| | Ar inženiertehniskiem risinājumiem plānotā nostiprinājuma zona (precizējama turpmākajā projektēšanas gaitā) |
| | Nostiprinājums ar stādījumiem |
| | Gājēju labiekārtota izeja uz pludmali (šķērsprofilu 2 sk. Paskaidrojuma raksts) |
| | Izeja uz pludmali cilvēkiem ar kustības traucējumiem |

PIEZĪMES:
1. Kāpu zonas nostiprinājuma risinājumus sk. Paskaidrojuma raksts

SASKAŅOTS
PASŪTĪTĀJS
SIA LIGHT HOUSE JURMALA
L.TABAKERINA
Dat.

| | |
|--|---|
| | Detalplānojuma robeža |
| | Detalizējamās teritorijas robeža |
| | Zemesgabala robežas |
| | 13000080101 Kadastra apzīmējums |
| | Dabas un apstādījumu teritorija (DA6) |
| | Teritorija ar īpašiem noteikumiem - Pludmales apkalpes teritorija (TIN15) |
| | DA6 Funkcionālās zonas indekss |
| | Sarkanās līnijas |
| | Nomas teritorija |
| | Nomas teritorijai pievienojamā platība |
| | No nomas teritorijas izslēdzamā platība |
| | Embrionālās kāpas saskaņā ar Jūrmalas pilsētas domes AP Vides nodaljas tehniskajiem noteikumiem |
| | Priekškāpas saskaņā ar Jūrmalas pilsētas domes AP Vides nodaljas tehniskajiem noteikumiem |
| | Stiprai erozijai pakļautās pludmales zonas saskaņā ar Jūrmalas pilsētas domes AP Vides nodaljas tehniskajiem noteikumiem |
| | Īslaicīgas lietošanas būve (precizējama turpmākajā projektēšanas gaitā) |
| | Koku konstrukciju labiekārtojuma infrastruktūra - koka terase, laipas utm. (izvietojums precizējams turpmākajā projektēšanas gaitā) |
| | Mežainas piejūras kāpas saskaņā ar Jūrmalas pilsētas domes AP Vides nodaljas tehniskajiem noteikumiem |

| | | | | | | |
|--|---------------------------|-------|--|--------------------|------|-------------|
| Detalplānojums zemesgabala Jūrmalā ar kadastra apzīmējumu 13000080101 daļai - pludmales nogabalam no Piestātnes ielas līdz Madonas ielai | | | SIA "8 Darbnīca" reģ.nr.40103480281 tālr. +37126439223 e_pasts: iveta.puuke@gmail.com | | | |
| Pasūtītājs | SIA "LIGHT HOUSE JURMALA" | | Līgums Nr.14-08/2017 | | | |
| Vadītāja | I.Pūķe | 2017. | DETALIZĒTĀ TERITORIJAS PLĀNOTĀ (ATĻAUTĀ) IZMANTOŠANA | Mērogs | Lapa | Lapu skaits |
| Arhitekta | I.Pabērza | 2017. | | M 1:1000 | 3 | 3 |
| Plānotāja | L.Lankovska | 2017. | | JŪRMALA, 2017.gads | | |