

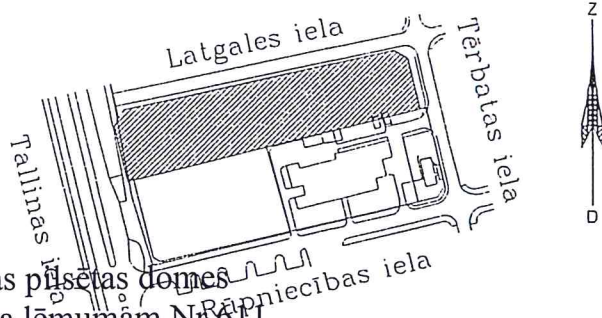
ROBEŽPUNKTU KOORDINĀTAS

LKS-92 SISTĒMĀ

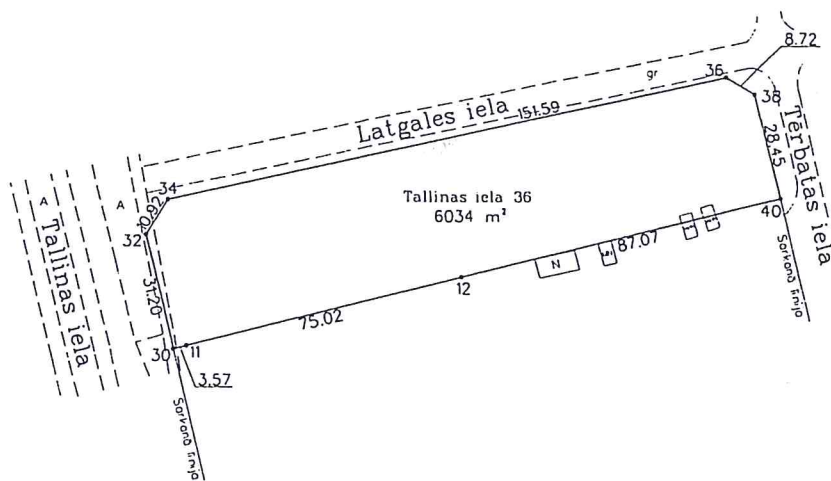
Mēroga koeficients 0.999605

ZEMES GABALA  
IZVIETOJUMS KVARTĀLĀ

|    | X         | Y         |
|----|-----------|-----------|
| 32 | 312601.70 | 476508.25 |
| 34 | 312611.00 | 476513.96 |
| 36 | 312644.10 | 476661.84 |
| 38 | 312639.64 | 476669.33 |
| 40 | 312612.00 | 476676.00 |
| 12 | 312590.64 | 476591.62 |
| 11 | 312572.24 | 476518.92 |
| 30 | 312571.36 | 476515.46 |



4.pielikums Jūrmalas pilsētas domes  
2017.gada 14.decembra lēmumam Nr.611  
(protokols Nr.20, 54.punkts)



Mērogs 1: 2000

|              | pilsēta | vieta | porcele |
|--------------|---------|-------|---------|
| kadastra Nr. | 1300    | 020   | 3801    |

| VALSTS ZEMES DIENESTS<br>Lielrigas reģionālās nodaļas<br>Mēriņniecības un topogrāfijas daļa |           |            |
|---|-----------|------------|
| vadītāja vietn.p.i.   | J.Gau     | 23.09.2003 |
| uzmērītāja  | V.Sardiko | 23.09.2003 |