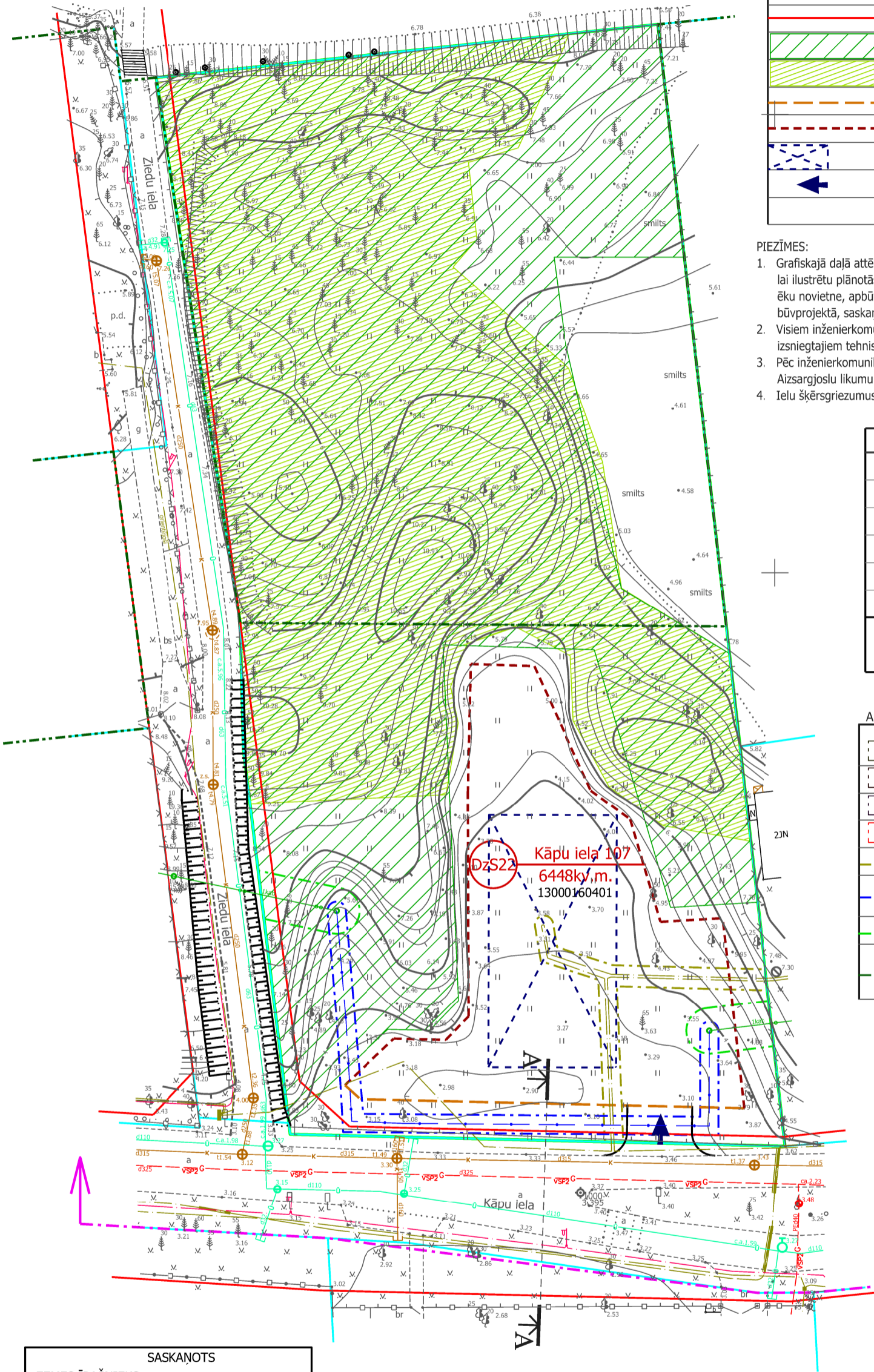




TERITORIJAS PLĀNOTĀ (ATĻAUTĀ) IZMANTOŠANA



	Detālplānojuma teritorijas robeža
	Zemesgabala robeža
13000160401	Kadastra numurs
<u>Kāpu iela 107</u> 6448kv.m.	Zemesgabala adrese un platība
DzS22	Savrupmāju apbūves teritorija
	Rīgas jūras līča krasta kāpu aizsargjosla
	Rīgas jūras līča krasta kāpu aizsargjosla bez apbūves
	Sarkanā līnija
	Meža zeme
	Īpaši aizsargājams biotops - Mežainas piejūras kāpas
	Būvlaide
	Apbūves līnija
	Plānotās apbūves iespējamo izvietojums (precizējams turpmākajā projektēšanas gaitā)
	Plānotā iebrauktuve zemesgabalā (precizējama izstrādājot būvprojektu)

PIEZĪMES:

- Grafiskajā daļā attēlotā ēku novietne, būvapjoma kontūra un iebrauktuves izvietojums dots, lai ilustrētu plānotās apbūves situāciju un tā nav saistoša. Piebraucamo un gājēju ceļu vietas, ēku novietne, apbūves izvietojuma proporcijas un arhitektoniskais risinājums precizējams būvprojektā, saskaņā ar projektēšanas programmu.
- Visiem inženierkomunikāciju pieslēgumiem izstrādājami tehniskie projekti saskaņā ar institūciju izsniegtajiem tehniskajiem noteikumiem.
- Pēc inženierkomunikāciju izbūves komunikācijām nosakāmas aizsargjoslas, saskaņā ar Aizsargjoslu likumu.
- Ielu šķērsgrizumus skatīt I sējumā, Paskaidrojuma raksts 11. lapa.

APBŪVES RĀDĪTĀJI

apbūves blīvums	12%
apbūves intensitāte	31%
minimālā brīvā teritorija	70%
ēkas augstums	12m
stāvu skaits dzīvojamai mājai	- 2,5
stāvu skaits palīgbūvei	- 1,5
Atļautā izmantošana - savrupmāja.	
Nekustamā īpašuma lietošanas mērķis - 0601.	

AIZSARGJOSLAS

7311010100	Baltijas jūras un Rīgas jūras līča krasta kāpu vides un dabas resursu aizsardzības aizsargjoslas teritorija
7311010300	Baltijas jūras un Rīgas jūras līča ierobežotas saimnieciskās darbības joslas teritorija
7314010602	Valsts nozīmes pilsētubūvniecības pieminekļa teritorija un objekti
7312030100	Eksploatācijas aizsargjoslas teritorija gar ielu vai ceļu - sarkanā līnija
7312050201	Eksploatācijas aizsargjoslas teritorija gar elektrisko tīklu kabelu līniju
7312040100	Eksploatācijas aizsargjoslas teritorija gar pazemes elektronisko sakaru tīklu līniju un kabelu kanalizāciju
7312040200	Eksploatācijas aizsargjoslas teritorija gar elektronisko sakaru tīklu gaisvadu līniju
7313090100	Būvniecības ierobežojumu teritorija, kas noteikta teritorijas attīstības plānošanas dokumentā - Rīgas jūras līča krasta kāpu aizsargjosla bez apbūves

SASKAŅOTS	
ZEMES ĪPAŠNIEKS	
DOLETRO DEVELOPMENTS LIMITED	
Dat.	

PIEZĪMES:

- LKS-92 koordinātu sistēma.
- Latvijas normālo augstumu sistēma (LAS-2000,5).
- Mēroga koeficients 0.999604
- Uzmērīšana veikta 2017. gada 12. decembrī.
- Topogrāfiska plāna platība 0.93 ha.
- Topogrāfisko plānu izstrādāja: SIA "Intra MTD"

DETĀLPLĀNOJUMS zemesgabalam JŪRMALĀ, Kāpu ielā 107 (kadastra Nr.1300 016 0401, z/g platība 6448 kv.m)			reģ.nr.40103480281 tālr. +37126439223 iveta.puuke@gmail.com		
Īpašnieks: DOLETRO DEVELOPMENTS LIMITED, SABIEDRĪBA			Pasūtījuma līguma Nr. 17-08/2017		
Lapas nosaukums			Mērogs	Lapa	Lapu skaits
vadītāja	I.Pūķe	2018.	M 1:500	1	1
arhitekta	I.Pabērza	2018.	Jūrmala, 2018.gads		
plānotāja	L.Lankovska	2018.			
TERITORIJAS PLĀNOTĀ (ATĻAUTĀ) IZMANTOŠANA					