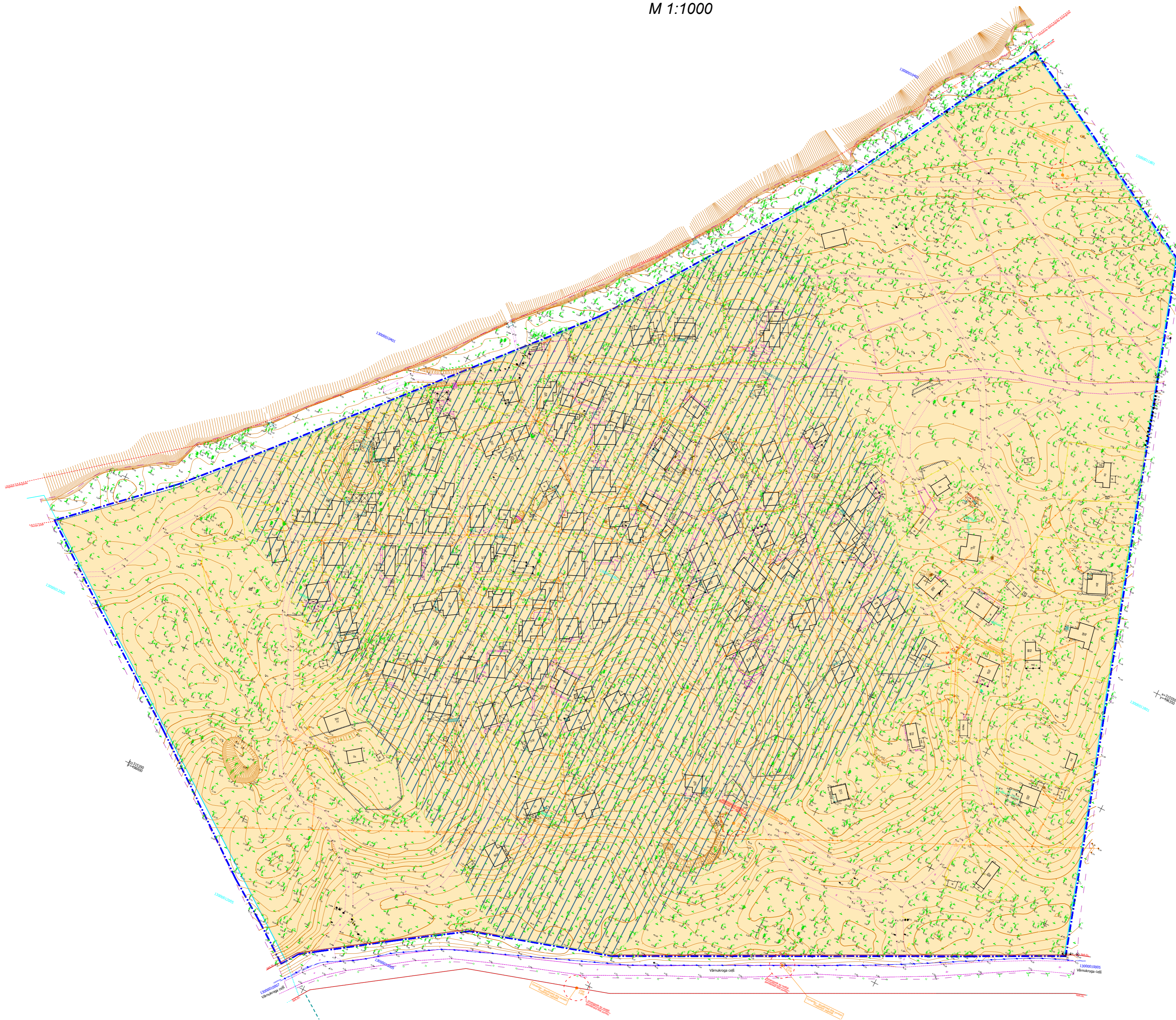


ESOŠAIS FUNKCIONĀLAIS ZONĒJUMS

M 1:1000



APZĪMĒJUMI:

	ZEMESGABALA LIT. 1802 ROBEŽLĪNIJA
	ZEMESGABALA LIT. 1802 TRANSFORMĒJAMĀ ZONA UZ VASARŅIČU APBŪVE PRIEŽU PARKĀ (TIN 116)
	DABAS UN APSTĀDĪJUMU TERITORIJA DA3
	VASARŅIČU APBŪVES TERITORIJA PRIEŽU PARKĀ - TIN 114

UZMĒRĪJUMS REGISTRĒTS
un elektroniski parakstīts
Jūrmalas pilsētas domes
Inženierbūvju un ģeodēzijas nodaļā
Jolanta Gau 02.06.2017.
Nr. 512-2017

 Kompānija "PARNAS" Pro SIA Rīgas Nr. 4010328403 E-veles 12, k.2 Rīga, LV-1013 IIR: 0404 073201911, 073201913 e-mail: parnas@parnas.lv		Pasūtītājs: Vārmukrogs 1802, kad.apz. 13000011802, Jūrmala
Topogrāfisko plānu izstrādāja: Sertificēts ģeodēzists: Vyacheslav Prikhodchenko; Sertifikāts: BC Nr.443 Sertificēts ģeodēzists: Višaijs Ignatenko; Sertifikāts: BC Nr.250	Pasūtītāja: VIKS "AUSMA - 3"	Pasūtījuma ID numurs: Rr-17-44
Valdes loceklis Sertificēts ģeodēzists Sertificēts ģeodēzists Sertificēts ģeodēzists Mēriņka palīgs	A.Ivanovs 25.05.2017. V.Prikhodchenko 21.04.2017. V.Ignatenko 21.04.2017. I.Ivanova 25.05.2017.	Plāna nosaukums: Topogrāfiskais plāns

Pasūtītāja: VIKS "AUSMA - 3"	Pasūtījuma ID numurs: Rr-17-44
Plāna nosaukums: Topogrāfiskais plāns	Lapa: 2 Lapas: 2 Marka: T1 Mērogs: 1:500

Sīa "ARHITEKTS KĀRLIS RUKUTS"
 Augusta Deglava iela 152 k-3 - 111,
 Rīga, LV-1021 Reg.Nr.LV40103821900
 Fiziskā adrese: Rīga, Dzelzavas 74,
 LV-1082 e-pasts: rukuts@rukuts.lv
www.rukuts.lv mob. tel: 29238235

**GENERĀL-
PROJEKTĒTĀJS**

 ARHITEKTS KĀRLIS RUKUTS

OBJEKTA NOSAUKUMS	Lokālplānojuma izstrāde zemesgabalam Vārmukrogs 1802, Jūrmalā		
OBJEKTA ADRESE	Jūrmalas pilsētas teritorija Vārmukrogs 1802, (Kadastra nr. 1300 001 1802)	LAPA	GP-2
PASŪTĪTĀJS	Vasarņiču īpašnieku kooperatīvā sabiedrība "AUSMA-3"	LAPU SK.	5
LAPAS NOSAUKUMS	Teritorijas esošais funkcionālais zonējums M 1:1000	PASŪT. Nr.	03-2017
		Lapas caurejošais Nr.	