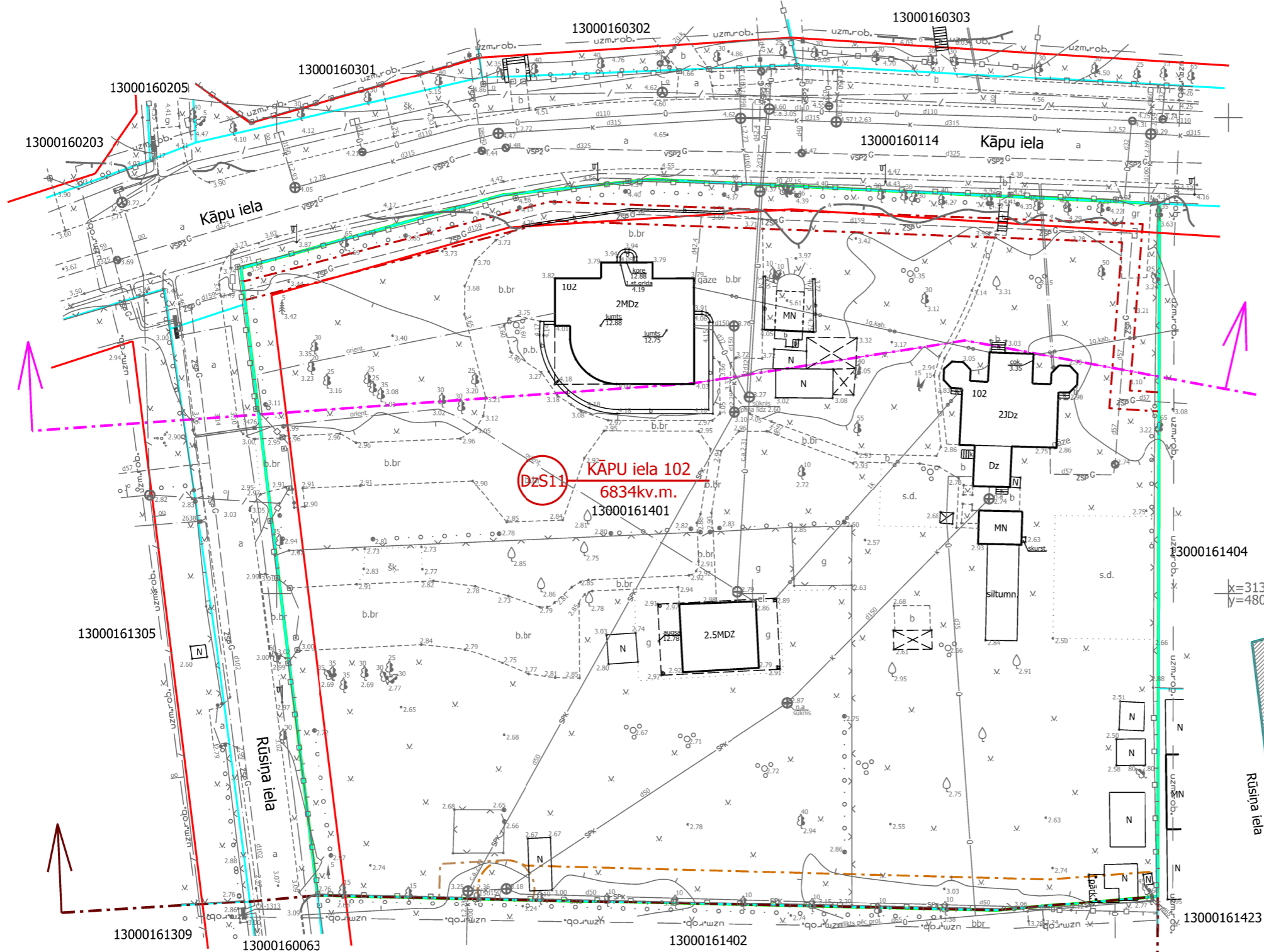




TERITORIJAS PAŠREIZĒJĀ IZMANTOŠANA

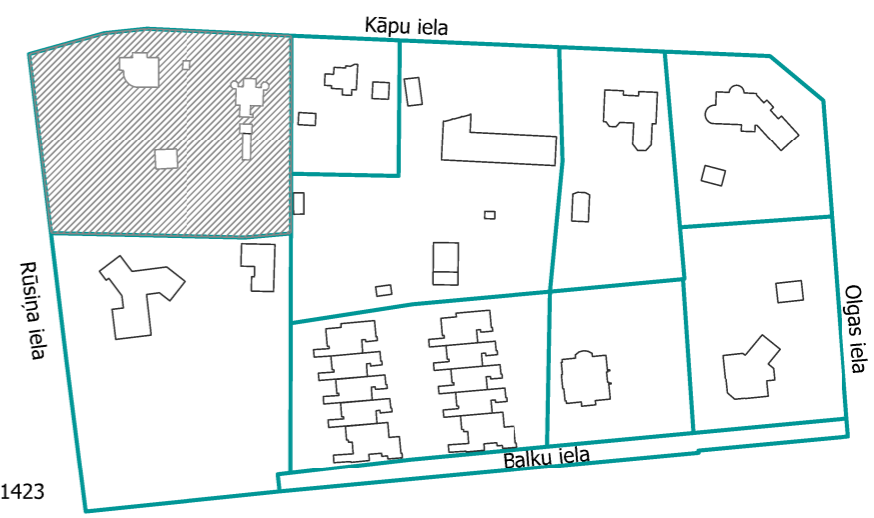


APZĪMĒJUMI	NOSAUKUMS
	Detālpārplānojuma robeža
	Zemesgabala robeža
	Zemesgabala funkcionālais zonējums, adrese un platība
DzS11	Savrupmāju apbūves teritorija
13000161401	Kadastra apzīmējums
	Sarkanā līnija
	Rīgas jūras līča krasta kāpu aizsargjosla
	Valsts nozīmes pilsēt būvniecības pieminekļa teritorija un objekti

NEKUSTAMĀ ĪPAŠUMA KĀPU IELĀ 102 LIETOŠANAS TIESĪBU APROBEŽOJUMI	
	7311010100 Baltijas jūras un Rīgas jūras līča krasta kāpu vides un dabas resursu aizsardzības aizsargjoslas teritorija
	7311010300 Baltijas jūras un Rīgas jūras līča ierobežotas saimnieciskās darbības joslas teritorija
	7314010602 Valsts nozīmes pilsēt būvniecības pieminekļa teritorija un objekti
	7312030100 Eksploatācijas aizsargjoslas teritorija gar ielu vai ceļu - sarkanā līnija
	7312010201 Eksploatācijas aizsargjoslas teritorija gar kanalizācijas spiedvadu, kas atrodas līdz 2 metru dziļumam
	7312010300 Eksploatācijas aizsargjoslas teritorija gar pašteses kanalizācijas vadu
	7312080101 Eksploatācijas aizsargjoslas teritorija gar gāzesvadu ar spiedienu līdz 0,4 megapaskāliem

- PIEZĪMES:**
- Saskaņā ar Teritorijas plānojumu zemesgabals atrodas Savrupmāju apbūves teritorijā (DzS11), Valsts nozīmes pilsēt būvniecības pieminekļa teritorijā, daļēji Rīgas jūras līča krasta kāpu aizsargjoslā.
 - Nekustamā īpašuma lietošanas mērķis - Individuālo dzīvojamu māju apbūve - 0601.

DETĀLPĀRPLĀNOJUMA TERITORIJAS IZVIETOJUMS KVARTĀLĀ



- PIEZĪMES:**
- LKS-92 koordinātu sistēma, mēroga koeficients 0.999605
 - Latvijas normālo augstumu sistēma(LAS-2000,5)
 - Uzmērīšana veikta 2017. gada 20. janvārī. Topogrāfiskā plāna platība - 0.98ha.
 - Inženiertehniskās komunikācijas daļēji apsektas dabā un salīdzinātas apkārtnē esošajās organizācijās.
 - Kadastra informācija atbilst VZD kadastra kartei. 338764.edoc 30.01.2017.
 - Uzmērīšanā izmantoti Jūrmalas Būvvaldes izsniegtie darba centri:
Nr.1125 x=313151.359 y=480491.469 h=4.618
Nr.1133 x=313135.893 y=480439.630 h=3.766
 - Ielu sarkanās līnijas un aizsargjoslas noteiktas atbilstoši Jūrmalas pilsētas domes 2012. gada 11. oktobra saistošajiem noteikumiem Nr.42
 - Topogrāfiskie apzīmējumi atbilst MK noteikumu Nr.281 1.pielikumam.



SIA GEO Jūrmala, Reģ. Nr.40103578894, Dzirciema iela 3-15, Rīga, LV-1083
Biroja adrese: Slokas iela 69, Jūrmala, LV-2015, tel.26423358, e-pasts atisb77@gmail.com

valdes loceklis	A.Baumanis	31.01.2017.	Lapas 1
Sertificēta persona Atis Baumanis, Nr.AC000000014			
mērnieks	A.Baumanis	20.01.2017.	Lapa 1
mērnieka palīgs	A.Semeiks	20.01.2017.	
Pasūtījums: Jūrmala, Kāpu iela 102			Topogrāfiskais plāns
Pasūtītājs: Pilsētas Nr. 4222-32-41.2, -41.1. Pasūtījuma reģistrācijas Nr.1928-TP Pasūtītājs: Imants Brīvkalns			
Mērogs 1:500			

DETĀLPĀRPLĀNOJUMS - zemesgabalam JŪRMALĀ, KĀPU ielā 102 kadastra nr. 1300 016 1401; z/g platība 6834kv.m.			reģ.nr.40103480281 tālr. +37126439223 e_pasts: iveta.puuke@gmail.com		
pasūtītājs - IMANTS BRĪVKALNS		Lapas nosaukums			
vadītāja	I.Pūķe	2017.	TERITORIJAS PAŠREIZĒJĀ IZMANTOŠANA		
arhitekta	I.Pabērza	2017.			
plānotāja	L.Lankovska	2017.			
Mērogs			Lapa	Lapu skaits	
M 1:500			1	3	
Pasūtījuma līguma Nr. 05-08/2017					