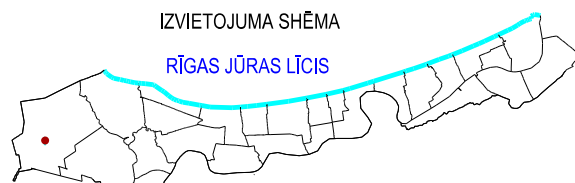


TERITORIJAS PLĀNOTĀ (ATĻAUTĀ) IZMANTOŠANA

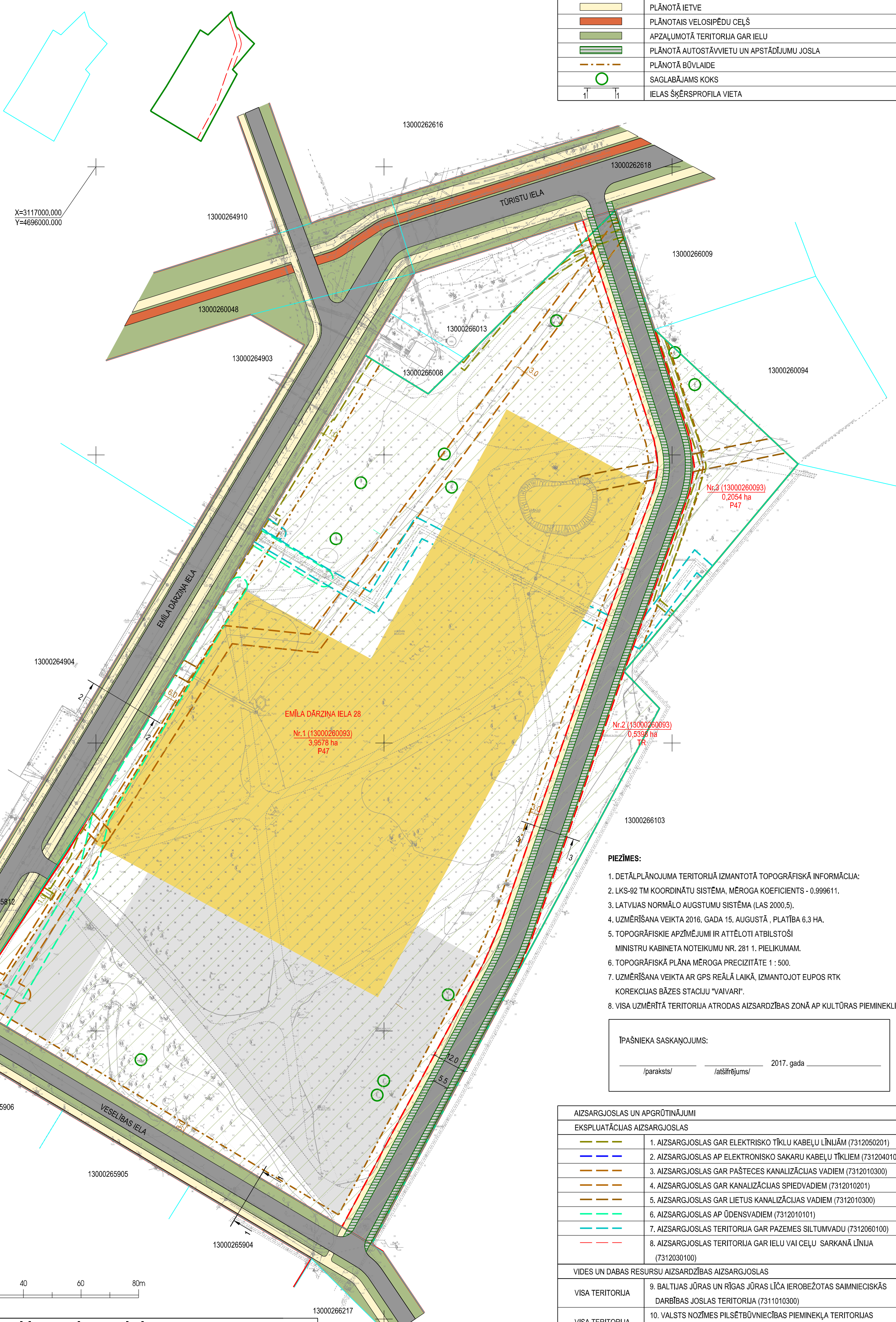
M 1:1000



PROJEKTĒTĀS TERITORIJAS SHĒMA
PIRMS DETĀLPLĀNOJUMA IZSTRĀDES

PROJEKTĒTĀS TERITORIJAS SHĒMA
PĒC DETĀLPLĀNOJUMA IZSTRĀDES

APZĪMĒJUMI	NOSAUKUMS
	DETĀLPLĀNOJUMA ROBEŽA
	ZEMES VIENĪBAS ROBEŽA
	IELA SARKANAJĀS LĪNIJĀS
	PLĀNOTĀ SARKANĀ LĪNIJA
	ZEMES VIENĪBAS ADRESE
	PROJEKTĒTĀS ZEMES VIENĪBAS KADAŠTRA APZĪMĒJUMS UN PLATĪBA
	PLĀNOTĀ APBŪVES TERITORIJA
	PLĀNOTĀ AUTOSTĀVVIETU ZONA
	PLĀNOTĀ BRAUKTUVE
	PLĀNOTĀ IETVE
	PLĀNOTAIS VELOSIPĒDU CEĻŠ
	APZAĻUMOTĀ TERITORIJA GAR IELU
	PLĀNOTĀ AUTOSTĀVVIETU UN APSTĀDĪJUMU JOSLA
	PLĀNOTĀ BŪVLAIDE
	SAGLABĀJAMS KOKS
	IELAS ŠĶERSPROFILA VIETA



X=3117000.000
Y=4696000.000

- PIEZĪMES:**
1. DETĀLPLĀNOJUMA TERITORIJĀ IZMANTOTĀ TOPOGRĀFISKĀ INFORMĀCIJA;
 2. LKS-92 TM KOORDINĀTU SISTĒMA, MĒROGA KOEFICIENTS - 0.999611.
 3. LATVIJAS NORMĀLO AUGSTUMU SISTĒMA (LAS 2000.5).
 4. UZMĒRĪŠANA VEIKTA 2016. GADA 15. AUGUSTĀ, PLATĪBA 6.3 HA.
 5. TOPOGRĀFISKE APZĪMĒJUMI IR ATTĒLOTI ATBILSTOŠI MINISTRU KABINETA NOTEIKUMU NR. 281 1. PIELIKUMAM.
 6. TOPOGRĀFISKĀ PLĀNA MĒROGA PRECIZITĀTE 1 : 500.
 7. UZMĒRĪŠANA VEIKTA AR GPS REĀLĀ LAIKĀ, IZMANTOJOT EUPOS RTK KOREKCIJAS BĀZES STACIJU "VAIVARI".
 8. VISA UZMĒRĪTĀ TERITORIJA ATRODAS AIZSARDZĪBAS ZONĀ AP KULTŪRAS PIEMINEKLI.

ĪPAŠNIEKA SASKAŅOJUMS:
_____/paraksts/ _____/atsīrējums/ 2017. gada ____.



PROJEKTĒTĀS ZEMES VIENĪBAS UN APGRŪTINĀJUMI						
Projektētās zemes vienības			Apgrūtinājumi			
Nr.p.k.	Kadastra apzīmējums	Platības no esošajām zemes vienībām	Zemes vienības adrese	Platība	Kārtas Nr.	Klasifikācijas kods
1.		13000260093 - 3.9578 ha	Emīla Dārziņa iela 28	3,9578 ha	1, 2, 3, 4, 5, 6, 7, 8, 9, 10, 11	7312050201, 7312040100, 7312010300, 7312010201, 7312010300, 7312010101, 7312060100, 7312030100, 7311010300, 7314020102, 7313020600
2.		13000260093 - 0.5398 ha	-	0,5398 ha	8, 11	7312030100, 7313020600
3.		13000260093 - 0.2054 ha	-	0,2054 ha	1, 5, 7	7312050201, 7312010300, 7312060100
		Esošās zemes vienības				
		Kadastra apzīmējums	Platība			
		13000260093	4,7030 ha			
		Kopā	4,7030 ha			

AIZSARGJOSLAS UN APGRŪTINĀJUMI	
EKSPĻUATĀCIJAS AIZSARGJOSLAS	
	1. AIZSARGJOSLAS GAR ELEKTRISKO TĪKLU KABEĻU LĪNIJĀM (7312050201)
	2. AIZSARGJOSLAS AP ELEKTRONISKO SAKARU KABEĻU TĪKLIEM (7312040100)
	3. AIZSARGJOSLAS GAR PAŠTECES KANALIZĀCIJAS VADIEM (7312010300)
	4. AIZSARGJOSLAS GAR KANALIZĀCIJAS SPIEDVADIEM (7312010201)
	5. AIZSARGJOSLAS GAR LIETUS KANALIZĀCIJAS VADIEM (7312010300)
	6. AIZSARGJOSLAS AP ŪDENSVADIEM (7312010101)
	7. AIZSARGJOSLAS TERITORIJA GAR PAZEMES SILTUMVADU (7312060100)
	8. AIZSARGJOSLAS TERITORIJA GAR IELU VAI CEĻU SARKANĀ LĪNIJA (7312030100)
VIDES UN DABAS RESURSU AIZSARDZĪBAS AIZSARGJOSLAS	
VISA TERITORIJA	9. BALTĪJAS JŪRAS UN RĪGAS JŪRAS LIČA IEROBEŽOTAS SAMNIECISKĀS DARBĪBAS JOSLAS TERITORIJA (7311010300)
VISA TERITORIJA	10. VALSTS NOZĪMES PILSĒTBŪVNICĪBAS PIEMINEKĻA TERITORIJAS AIZSARGJOSLA (7314020102)
CITI APGRŪTINĀJUMI	
	11. ĶEMERU NACIONĀLĀ PĀRVALES TERITORIJA (7313020600)
PLĀNOTĀ (ATĻAUTĀ) IZMANTOŠANA	
	P47 PUBLISKĀS APBŪVES TERITORIJA
	TR TRANSPORTA INFRASTRUKTŪRAS TERITORIJA

Izstrādes vadītājs	M. Kalvāne	2017	Pasūtītājs	DETĀLPLĀNOJUMS - Emīla Dārziņa iela 28, Jūrmalā	METRUM Ģertrūdes iela 47-3 Rīga, LV-1011, tālr. 80008100 e-pasts: metrum@metrum.lv
Ainavu arhitekts	S. Plēpe	2017	Pasūtītājs	Jūrmalas pilsētas dome	
Kartogrāfs	S. Grase	2017	Līguma nr.	90-17-00021	Mērogs Lapa Lapu skaits M 1 : 1000 2 6
Kartogrāfiskā pamatne - augstas detalizācijas topogrāfiskā plāna pamatne (uzm. SIA "TERRA TOPO"), 2016. gada 15. augustā); LAS-2000.5 augst. sistēma; LKS - 92 koordinātu sistēma, mēroga koef. 0.999611)			Lapas nosaukums	TERITORIJAS PLĀNOTĀ (ATĻAUTĀ) IZMANTOŠANA	