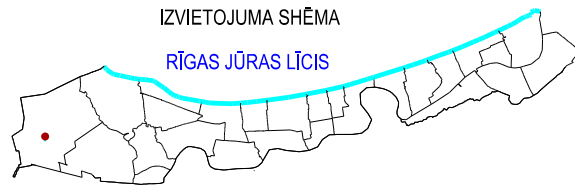


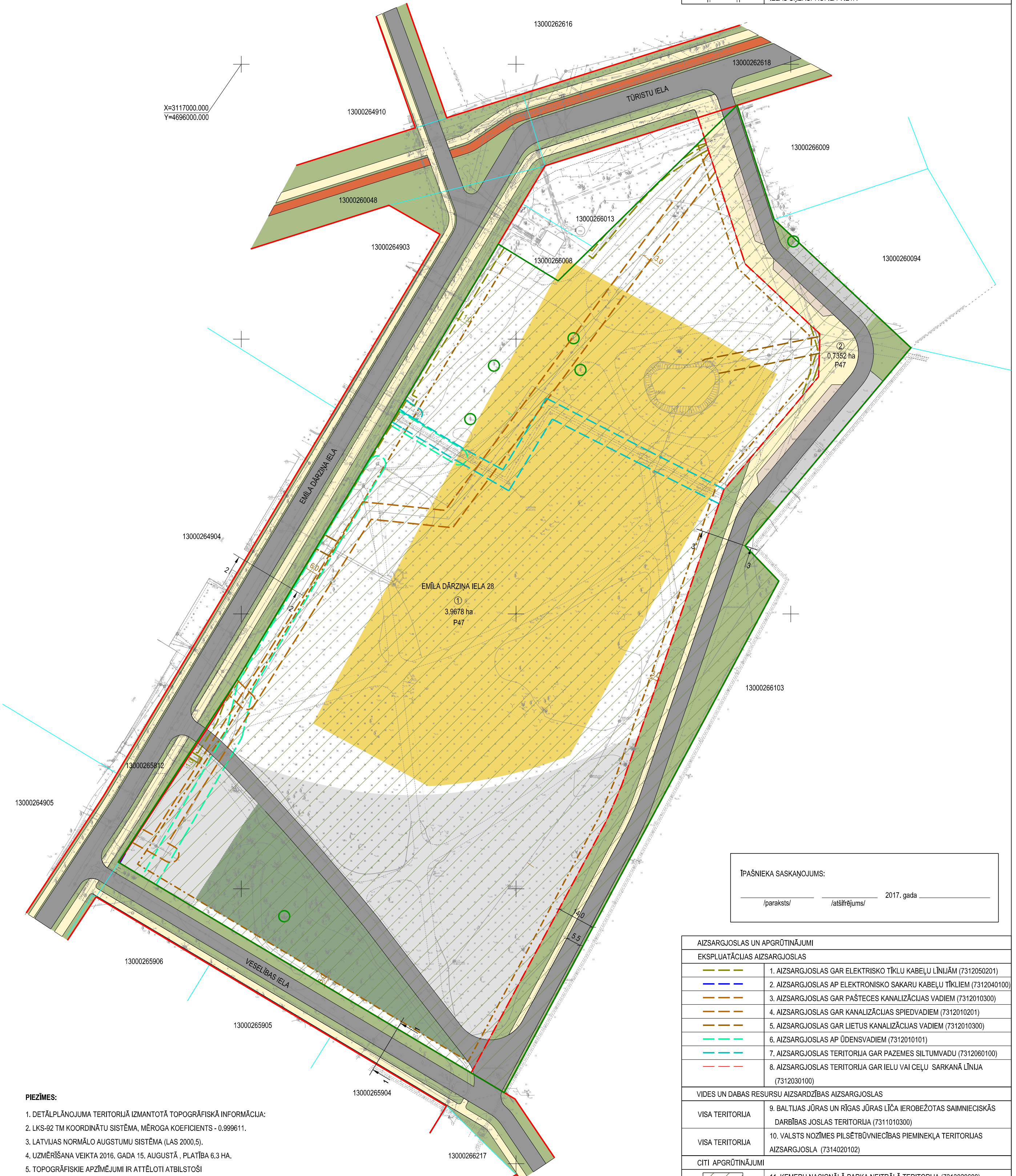
# TERITORIJAS PLĀNOTĀ (ATĻAUTĀ) IZMANTOŠANA

M 1:1000



APZĪMĒJUMI	NOSAUKUMS
	DETĀLPLĀNOJUMA ROBEŽA
	ZEMES VIENĪBAS ROBEŽA
	IELA SARKANĀJĀS LĪNIJĀS
	PLĀNOTĀ SARKANĀ LĪNIJA
	ZEMES VIENĪBAS ADRESE
	PLĀNOTĀS ZEMES VIENĪBAS NUMURS
	PLĀNOTĀS ZEMES VIENĪBAS ADRESE
	PLĀNOTĀ APBŪVES TERITORIJA
	PLĀNOTĀ AUTOSTĀVVIETU ZONA
	PLĀNOTĀ AUTOBUSU STĀVVIETA
	PLĀNOTĀ BRAUKTUVE
	PLĀNOTĀ IETVE
	PLĀNOTAIS VELOSIPĒDU CEĻŠ
	APZAĻUMOTĀ TERITORIJA GAR IELU
	SAGLABĀJAMA MELNĀLĀJŅU AUDZE
	PLĀNOTĀ BŪVLAIDE
	SAGLABĀJAMS KOKS
	IELAS ŠĶERSPROFILA VIETA

X=3117000.000  
Y=4696000.000



ĪPAŠNIEKA SASKAŅOJUMS:  
/paraksts/ /atsīrējums/ 2017. gada \_\_\_\_\_

AIZSARGJOSLAS UN APGRŪTINĀJUMI	
EKSPLUATĀCIJAS AIZSARGJOSLAS	
	1. AIZSARGJOSLAS GAR ELEKTRISKO TĪKLU KABEĻU LĪNIJĀM (7312050201)
	2. AIZSARGJOSLAS AP ELEKTRONISKO SAKARU KABEĻU TĪKLIEM (7312040100)
	3. AIZSARGJOSLAS GAR PAŠTECES KANALIZĀCIJAS VADIEM (7312010300)
	4. AIZSARGJOSLAS GAR KANALIZĀCIJAS SPIEDVADIEM (7312010201)
	5. AIZSARGJOSLAS GAR LIETUS KANALIZĀCIJAS VADIEM (7312010300)
	6. AIZSARGJOSLAS AP ŪDENSVADIEM (7312010101)
	7. AIZSARGJOSLAS TERITORIJA GAR PAZEMES SILTUMVADU (7312060100)
	8. AIZSARGJOSLAS TERITORIJA GAR IELU VAI CEĻU SARKANĀ LĪNIJA (7312030100)
VIDES UN DABAS RESURSU AIZSARDZĪBAS AIZSARGJOSLAS	
VISA TERITORIJA	9. BALTIJAS JŪRAS UN RĪGAS JŪRAS LĪČA IEROBEŽOTAS SAMNIECISKĀS DARBĪBAS JOSLAS TERITORIJA (7311010300)
VISA TERITORIJA	10. VALSTS NOZĪMES PILSĒTBŪVNIECĪBAS PIEMINEKĻA TERITORIJAS AIZSARGJOSLA (7314020102)
CITI APGRŪTINĀJUMI	
	11. ĶEMERU NACIONĀLĀ PĀRVAIŅU TERITORIJA (7313020600)
PLĀNOTĀ (ATĻAUTĀ) IZMANTOŠANA	
	PUBLISKĀS APBŪVES TERITORIJA
	TRANSPORTA INFRASTRUKTŪRAS TERITORIJA

- PIEZĪMES:**
- DETĀLPLĀNOJUMA TERITORIJĀ IZMANTOTĀ TOPOGRĀFISKĀ INFORMĀCIJA;
  - LKS-92 TM KOORDINĀTU SISTĒMA, MĒROGA KOEFICIENTS - 0.999611.
  - LATVIJAS NORMĀLO AUGSTUMU SISTĒMA (LAS 2000.5).
  - UZMĒRĪŠANA VEIKTA 2016. GADA 15. AUGUSTĀ, PLATĪBA 6.3 HA.
  - TOPOGRĀFISKIE APZĪMĒJUMI IR ATTĒLOTI ATBILSTOŠI MINISTRU KABINETA NOTEIKUMU NR. 281 1. PIELIKUMAM.
  - TOPOGRĀFISKĀ PLĀNA MĒROGA PRECIZITĀTE 1 : 500.
  - UZMĒRĪŠANA VEIKTA AR GPS REĀLĀ LAIKĀ, IZMANTOJOT EUPOS RTK KOREKCIJAS BĀZES STACIJU "VAIVARI".
  - VISA UZMĒRĪTĀ TERITORIJA ATRODAS AIZSARDZĪBAS ZONĀ AP KULTŪRAS PIEMINEKLI.
  - KONKRĒTS ĒKAS IZVIETOJUMS JĀPAREDZ BŪVPROJEKTĀ.
  - ATBILSTOŠI AIZSARGJOSLU LIKUMA 34.PANTA PRASĪBĀM IELU SARKANO LĪNIJU ROBEŽĀS NETIEK ATTĒLOTAS CITAS EKSPLUATĀCIJAS AIZSARGJOSLAS.



Izstrādes vadītājs	M. Kalvāne	2018	Pasūtītājs	DETĀLPLĀNOJUMS - Emīla Dārziņa iela 28, Jūrmalā	<b>METRUM</b> Ģertrūdes iela 47-3 Rīga, LV-1011, tālr. 80008100 e-pasts: metrum@metrum.lv		
Ainavu arhitekts	S. Plēpe	2018	Pasūtītājs	Jūrmalas pilsētas dome			
Kartogrāfs	S. Grase	2018	Līguma nr.	90-17-00021	Mērogs	Lapa	Lapu skaits
Kartogrāfiskā pamatne - augstas detalizācijas topogrāfiskā plāna pamatne (uzm. SIA "TERRA TOPO", 2016. gada 15. augustā); LAS-2000.5 augst. sistēma; LKS - 92 koordinātu sistēma, mēroga koef. 0.999611)			Lapas nosaukums	TERITORIJAS PLĀNOTĀ (ATĻAUTĀ) IZMANTOŠANA	M 1 : 1000	2	7