

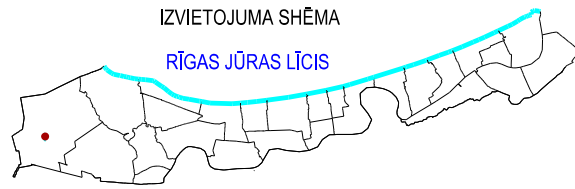
ZEMES IERĪCĪBAS PROJEKTA PRIEKŠLIKUMS

M 1:1000



PROJEKTĒTĀS TERITORIJAS SHĒMA
PIRMS DETĀLPLĀNOJUMA IZSTRĀDES

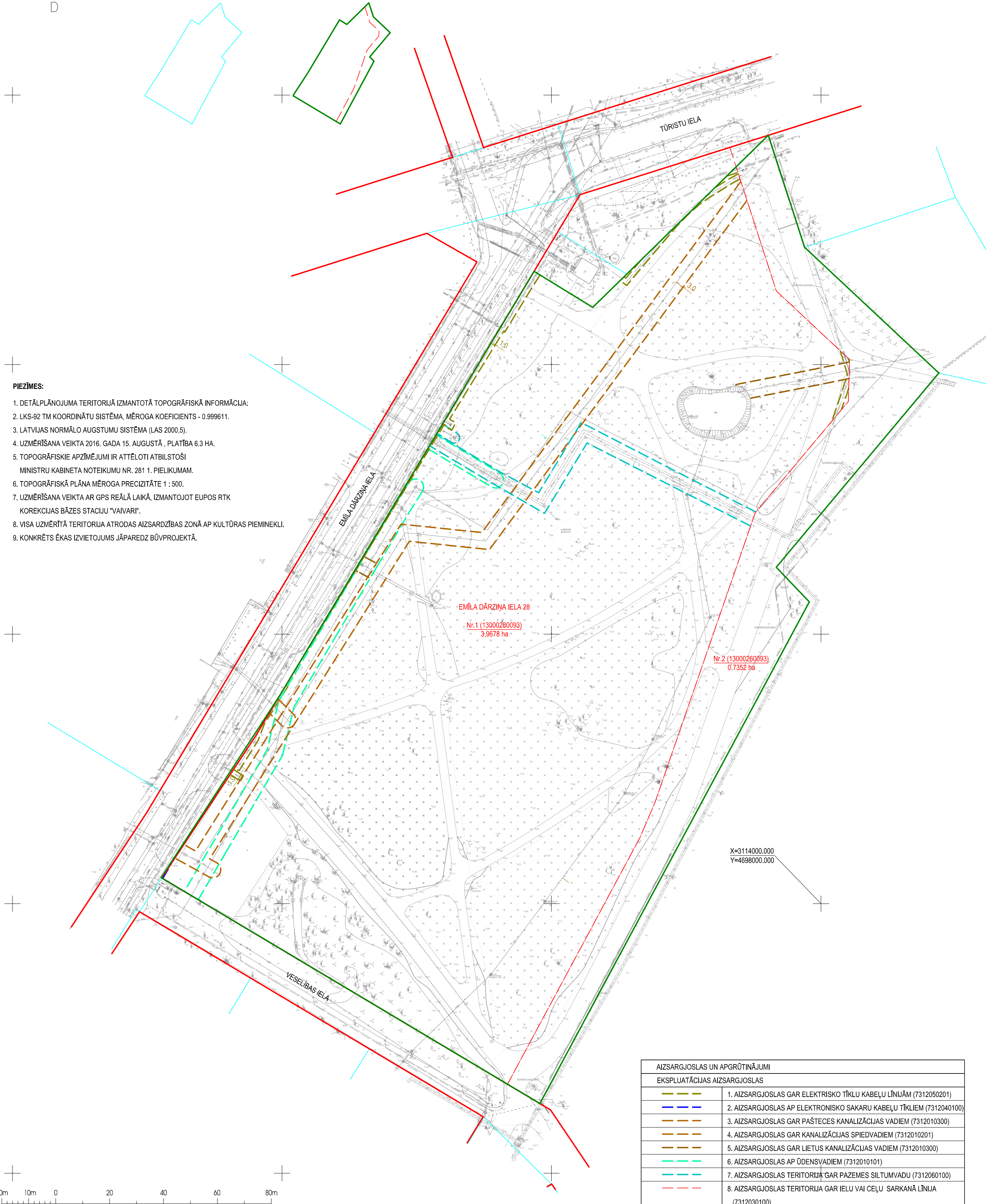
PROJEKTĒTĀS TERITORIJAS SHĒMA
PĒC DETĀLPLĀNOJUMA IZSTRĀDES



APZĪMĒJUMI	NOSAUKUMS
	DETĀLPLĀNOJUMA ROBEŽA
	ZEMES VIENĪBAS ROBEŽA
	IELA SARKANAJĀS LĪNIJĀS
	PLĀNOTĀ SARKANĀ LĪNIJA
	ZEMES VIENĪBAS ADRESE
	PROJEKTĒTĀS ZEMES VIENĪBAS KADASTRA APZĪMĒJUMS UN PLATĪBA

EMĪLA DĀRŽIŅA IELA 28
Nr.1 (13000260093)
3,9678 ha

Nr.2 (13000260093)
0,7352 ha



PIEZĪMES:

1. DETĀLPLĀNOJUMA TERITORIJĀ IZMANTOTĀ TOPOGRĀFISKĀ INFORMĀCIJA;
2. LKS-92 TM KOORDINĀTU SISTĒMA, MĒROGA KOEFICIENTS - 0,999611.
3. LATVIJAS NORMĀLO AUGSTUMU SISTĒMA (LAS 2000.5).
4. UZMĒRĪŠANA VEIKTA 2016. GADA 15. AUGUSTĀ, PLATĪBA 6.3 HA.
5. TOPOGRĀFISKIE APZĪMĒJUMI IR ATTĒLOTI ATBILSTOŠI MINISTRU KABINĒTA NOTEIKUMU NR. 281 1. PIELIKUMAM.
6. TOPOGRĀFISKĀ PLĀNA MĒROGA PRECIZITĀTE 1 : 500.
7. UZMĒRĪŠANA VEIKTA AR GPS REĀLĀ LAIKĀ, IZMANTOJOT EUPOS RTK KOREKCIJAS BĀZES STACIJU "VAIVARI".
8. VISA UZMĒRĪTĀ TERITORIJĀ ATRODAS AIZSARDZĪBAS ZONĀ AP KULTŪRAS PIEMINEKLI.
9. KONKRĒTS ĒKAS IZVIETOJUMS JĀPAREDZ BŪVPROJEKTĀ.

X=3114000,000
Y=4698000,000

AIZSARGJOSLAS UN APGRŪTINĀJUMI	
EKSPLUATĀCIJAS AIZSARGJOSLAS	
	1. AIZSARGJOSLAS GAR ELEKTRISKO TĪKLU KABEĻU LĪNIJĀM (7312050201)
	2. AIZSARGJOSLAS AP ELEKTRONISKO SAKARU KABEĻU TĪKLIEM (7312040100)
	3. AIZSARGJOSLAS GAR PĀŠTECES KANALIZĀCIJAS VADIEM (7312010300)
	4. AIZSARGJOSLAS GAR KANALIZĀCIJAS SPIEDVADIEM (7312010201)
	5. AIZSARGJOSLAS GAR LIETUS KANALIZĀCIJAS VADIEM (7312010300)
	6. AIZSARGJOSLAS AP ŪDENSVADIEM (7312010101)
	7. AIZSARGJOSLAS TERITORIJĀ GAR PAZEMES SILTUMVADU (7312060100)
	8. AIZSARGJOSLAS TERITORIJĀ GAR IELU VAI CEĻU SARKANĀ LĪNIJA (7312030100)
VIDES UN DABAS RESURSU AIZSARDZĪBAS AIZSARGJOSLAS	
VISA TERITORIJA	9. BALTIJAS JŪRAS UN RĪGAS JŪRAS LĪČA IEROBEŽOTAS SAIMNIECISKĀS DARBĪBAS JOSLAS TERITORIJA (7311010300)
VISA TERITORIJA	10. VALSTS NOZĪMES PILSĒTBŪVNICĪBAS PIEMINEKĻA TERITORIJAS AIZSARGJOSLA (7314020102)
CITI APGRŪTINĀJUMI	
VISA TERITORIJA	11. ĶEMERU NACIONĀLĀ PARKA NEITRĀLĀ TERITORIJA (7313020600)

PROJEKTĒTĀS ZEMES VIENĪBAS UN APGRŪTINĀJUMI					
Projektētās zemes vienības				Apgrūtinājumi	
Nr.p.k.	Kadastra apzīmējums	Platības no esošajām zemes vienībām	Zemes vienības adrese	Platība	Kārtas Nr. / Klasifikācijas kods
1.		13000260093 - 3,9678 ha	Emīla Dārziņa iela 28	3,9678 ha	1, 2, 3, 4, 5, 6, 7 / 7312050201, 7312040100, 7312010300, 7312010201, 7312010300, 7312010101, 7312060100, 7312030100, 7311010300, 7314020102, 7313020600
2.		13000260093 - 0,7352 ha	-	0,7352 ha	8, 9, 10, 11 / 7312030100, 7313020600

Esošās zemes vienības	
Kadastra apzīmējums	Platība
13000260093	4,7030 ha
Kopā	4,7030 ha

Izstrādes vadītājs	M. Kalvāne	2018	Pasūtītājs	DETĀLPLĀNOJUMS - Emīla Dārziņa iela 28, Jūrmalā	METRUM Ģeotruces iela 47-3 Rīga, LV-1011, tālr. 80008100 e-pasts: metrum@metrum.lv
Ainavu arhitekts	S. Plēpe	2018	Pasūtītājs	Jūrmalas pilsētas dome	
Kartogrāfs	S. Grase	2018	Līguma nr.	90-17-00021	Mērogs Lapa Lapu skaits M 1 : 1000 3 7
Kartogrāfiskā pamatne - augstas detalizācijas topogrāfiskā plāna pamatne (uzm. SIA "TERRA TOPO"), 2016. gada 15. augustā; LAS-2000.5 augst. sistēma; LKS - 92 koordinātu sistēma, mēroga koef. 0,999611)			Lapas nosaukums	ZEMES IERĪCĪBAS PROJEKTA PRIEKŠLIKUMS	