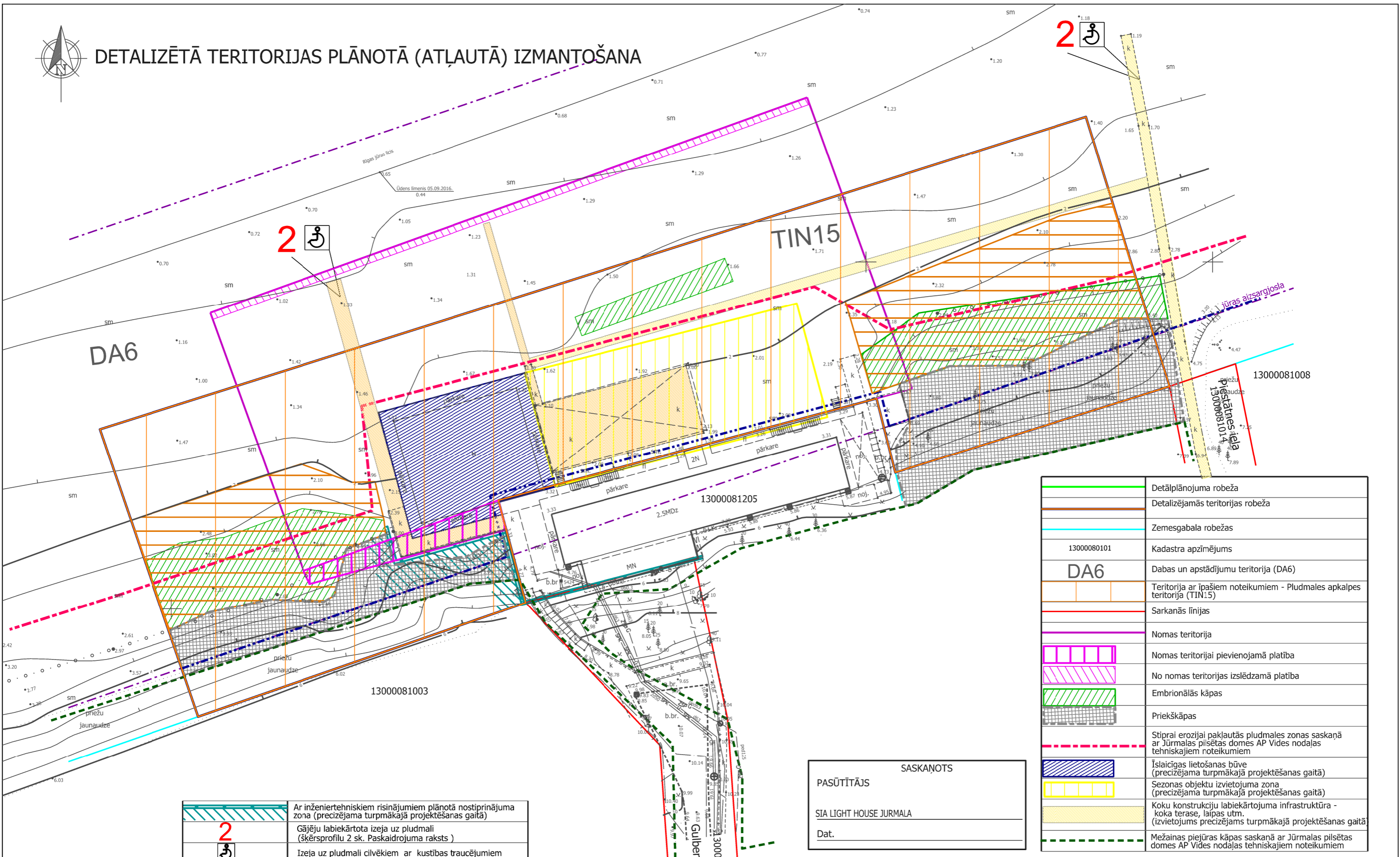




DETALIZĒTĀ TERITORIJAS PLĀNOTĀ (ATĻAUTĀ) IZMANTOŠANA



	Ar inženiertehniskiem risinājumiem plānotā nostiprinājuma zona (precizējama turpmākajā projektēšanas gaitā)
	Gājēju labiekārtota izeja uz pludmali (šķērsprofilu 2 sk. Paskaidrojuma raksts)
	Izeja uz pludmali cilvēkiem ar kustības traucējumiem
	Jūras aizsargjosla
	Tauvas josla
	Dabai draudzīga ("zaļie risinājumi") kāpu stiprinājumu zona

PIEZĪMES:
1. Kāpu zonas nostiprinājuma risinājumus sk. Paskaidrojuma raksts

	Detālplānojuma robeža
	Detalizējamās teritorijas robeža
	Zemesgabala robežas
	13000080101 Kadastra apzīmējums
	DA6 Dabas un apstādījumu teritorija (DA6)
	Teritorija ar īpašiem noteikumiem - Pludmales apkalpes teritorija (TIN15)
	Sarkanās līnijas
	Nomas teritorija
	Nomas teritorijai pievienojamā platība
	No nomas teritorijas izslēdzamā platība
	Embrionālās kāpas
	Priekškāpas
	Stiprai erozijai pakļautās pludmales zonas saskaņā ar Jūrmalas pilsētas domes AP Vides nodaljas tehniskajiem noteikumiem
	Īslaicīgas lietošanas būve (precizējama turpmākajā projektēšanas gaitā)
	Sezonas objektu izvietojuma zona (precizējama turpmākajā projektēšanas gaitā)
	Koku konstrukciju labiekārtojuma infrastruktūra - koka terase, laipas utm. (izvietojums precizējams turpmākajā projektēšanas gaitā)
	Mežainas piejūras kāpas saskaņā ar Jūrmalas pilsētas domes AP Vides nodaljas tehniskajiem noteikumiem

SASKAŅOTS

PASŪTĪTĀJS

SIA LIGHT HOUSE JURMALA

Dat.

Detālplānojums zemesgabala Jūrmalā ar kadastra apzīmējumu 13000080101 daļai - pludmales nogabalam no Piestātnes ielas līdz Madonas ielai

SIA 8 Darbnīca
reģ.nr.40103480281
tāl. +37126439223
e_pasts: iveta.puuke@gmail.com

Pasūtītājs	SIA "LIGHT HOUSE JURMALA"
Vadītāja	I.Pūķe 2018.
Arhitekta	I.Pabērza 2018.
Plānotāja	L.Lankovska 2018.

DETALIZĒTĀ TERITORIJAS PLĀNOTĀ (ATĻAUTĀ) IZMANTOŠANA

Līgums Nr.14-08/2017		
Mērogs	Lapa	Lapu skaits
M 1:500	3	3
JŪRMALA, 2018.gads		