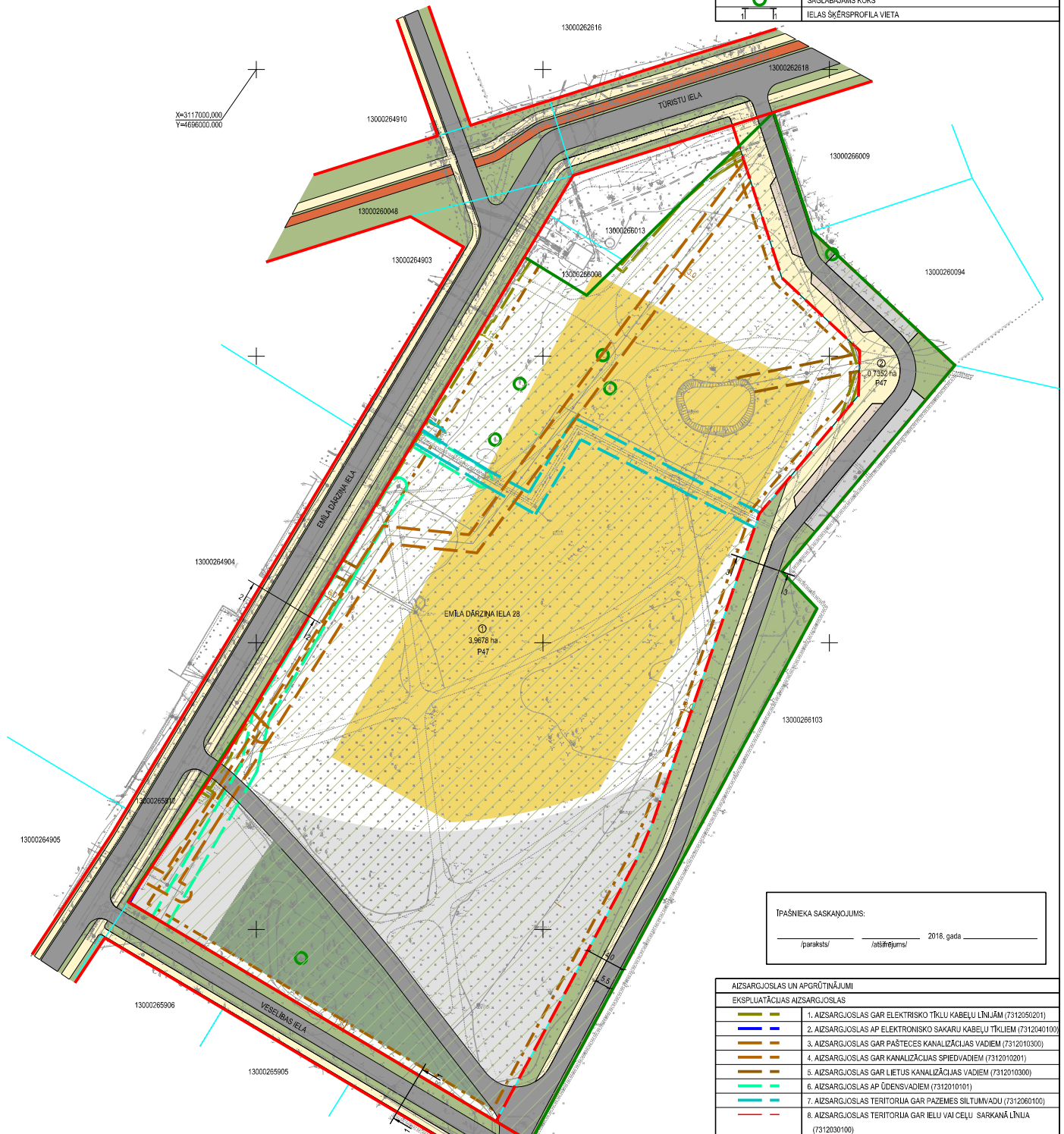


TERITORIJAS PLĀNOTĀ (ATĻAUTĀ) IZMANTOŠANA

M 1:1000



APZĪMĒJUMI	NOŠAUKUMS
	DETĀLPLĀNOJUMA ROBEŽA
	ZEMES VIENĪBAS ROBEŽA
	PLĀNOTĀ ZEMES VIENĪBAS ROBEŽA
	IELA SARKANĀJĀS LĪNIJĀS
	PLĀNOTĀ SARKANĀ LĪNIJĀ
	ZEMES VIENĪBAS ADRESE
	PLĀNOTĀS ZEMES VIENĪBAS NUMURS
	PLĀNOTĀS ZEMES VIENĪBAS ADRESE
	PLĀNOTĀ APBŪVES TERITORĪJA
	PLĀNOTĀ AUTOSTĀVVIETU ZONA
	PLĀNOTĀ AUTOBUSU STĀVVIETA
	PLĀNOTĀ BRAUKTUVE
	PLĀNOTĀ IETVE
	PLĀNOTĀS VELOSIPĒDU CEĻS
	APZAĻUMOTĀ TERITORĪJA GAR IELU
	SAGLABĀJAMA MELNĀKŠŅU AUDZE
	PLĀNOTĀ BŪVLAIDE
	SAGLABĀJAMS KOKS
	IELAS SKĒRSPROFILA VIETA



X=3117000.000
Y=4656000.000

ĪPAŠNIEKA SASKAŅOJUMS:

_____/paraksts/ _____/atspriežums/ 2018. gada _____

AIZSARGJOSLAS UN APGRŪTINĀJUMI	
EKSPLOATĀCIJAS AIZSARGJOSLAS	
	1. AIZSARGJOSLAS GAR ELEKTRISKO TĪKLU KABEĻU LĪNIJĀM (7312050201)
	2. AIZSARGJOSLAS AP ELEKTRONISKO SAKARU KABEĻU TĪKĻIEM (7312040100)
	3. AIZSARGJOSLAS GAR PAŠTECES KANALIZĀCIJAS VADIEM (7312010300)
	4. AIZSARGJOSLAS GAR KANALIZĀCIJAS SPIEDVADIEM (7312010201)
	5. AIZSARGJOSLAS GAR LIETUS KANALIZĀCIJAS VADIEM (7312010300)
	6. AIZSARGJOSLAS AP ŪDENSVADEIEM (7312010101)
	7. AIZSARGJOSLAS TERITORĪJA GAR PAZEMES SILTUMVADU (7312060100)
	8. AIZSARGJOSLAS TERITORĪJA GAR IELU VAI CEĻU SARKANĀ LĪNIJĀ (7312030100)
VIDES UN DABAS RESURSU AIZSARDZĪBAS AIZSARGJOSLAS	
	9. BALTIJAS JŪRAS UN RĪGAS JŪRAS LĪČA IEROBEŽOTAS SAMNIECISKĀS DARBĪBAS JOSLAS TERITORĪJA (7311010300)
	10. VALSTS NOZĪMES PILSĒTBŪVNICĪBAS PIEMĒNEKĻA TERITORIJAS AIZSARGJOSLA (7314020102)
CITI APGRŪTINĀJUMI	
	11. KEMERU NATIONĀLĀ PĀRKA NEITRĀLĀ TERITORĪJA (7310202000)
PLĀNOTĀ (ATĻAUTĀ) IZMANTOŠANA	
	P47 PUBLISKĀS APBŪVES TERITORĪJA
	TR TRANSPORTA INFRASTRUKTŪRAS TERITORĪJA

PIEZĪMES:

1. DETĀLPLĀNOJUMA TERITORIJĀ IZMANTOTĀ TOPOGRĀFISKĀ INFORMĀCIJA;
2. LKS-92 TM KOORDINĀTU SISTĒMA, MĒROGA KOEFICIENTS - 0,999611.
3. LATVIJAS NORMĀLO AUGSTUMU SISTĒMA (LAS 2000.5).
4. UZMĒRŠANA VEIKTA 2016. GADA 15. AUGUSTĀ, PLATĪBA 6.3 HA.
5. TOPOGRĀFISKIE APZĪMĒJUMI IR ATTĒLOTI ATBILSTOŠI MINISTRU KABINĒTA NOTEIKUMU NR. 281 1. PIELIKUMAM.
6. TOPOGRĀFISKĀ PLĀNA MĒROGA PRECĪZĪBĒTE 1 : 500.
7. UZMĒRŠANA VEIKTA AR GPS REĀLĀ LAIKĀ, IZMANTOJOT EPOS RTK KOREKCIJAS BĀZES STACIJU "VANĀRI".
8. VISA UZMĒRĪTĀ TERITORĪJA ATRODAS AIZSARDZĪBAS ZONĀ AP KULTŪRAS PIEMĒNKĻI.
9. KONKRĒTS ĒKAS IZVIETOJUMS JĀPAREDZ BŪVPROJEKTĀ.
10. ATBILSTOŠI AIZSARGJOSĻU LIKUMA 34. PANTA PRASĪBĀM IELU SARKANO LĪNIJU ROBEŽĀS NETIEK ATTĒLOTAS CĪTAS EKSPLOATĀCIJAS AIZSARGJOSLAS.



Izstrādes vadītājs	M. Kulišne	2018	Pasūtītājs	DETĀLPLĀNOJUMS - Emīla Dārziņa ielā 28, Jūrmalā	METRUM Ģeodēzes iela 47-3 Rīga, LV-1011, tālr. 80008100 e-pasts: metrum@metrum.lv
Ainavu arhitekts	S. Pīpe	2018	Pasūtītājs	Jūrmalas pilsētas dome	
Karigrāfijs	S. Grase	2018	Līguma nr.	90-17-00021	Mērogs
Karigrāfiskā pamatne - augstas detalizācijas topogrāfiskā plāna pamatne (uzm. SIA "TERRA TOPO", 2016. gada 15. augustā); LAS-2000.5 augst. sistēma; LKS - 92 koordinātu sistēma, mēroga koef. 0,999611)			Lapas nosaukums	TERITORIJAS PLĀNOTĀ (ATĻAUTĀ) IZMANTOŠANA	Lapa
					Lapu skaits
					M 1:1000
					2
					7