

PLĀNOTĀS INŽENIERKOMUNIKĀCIJAS

M 1:1000



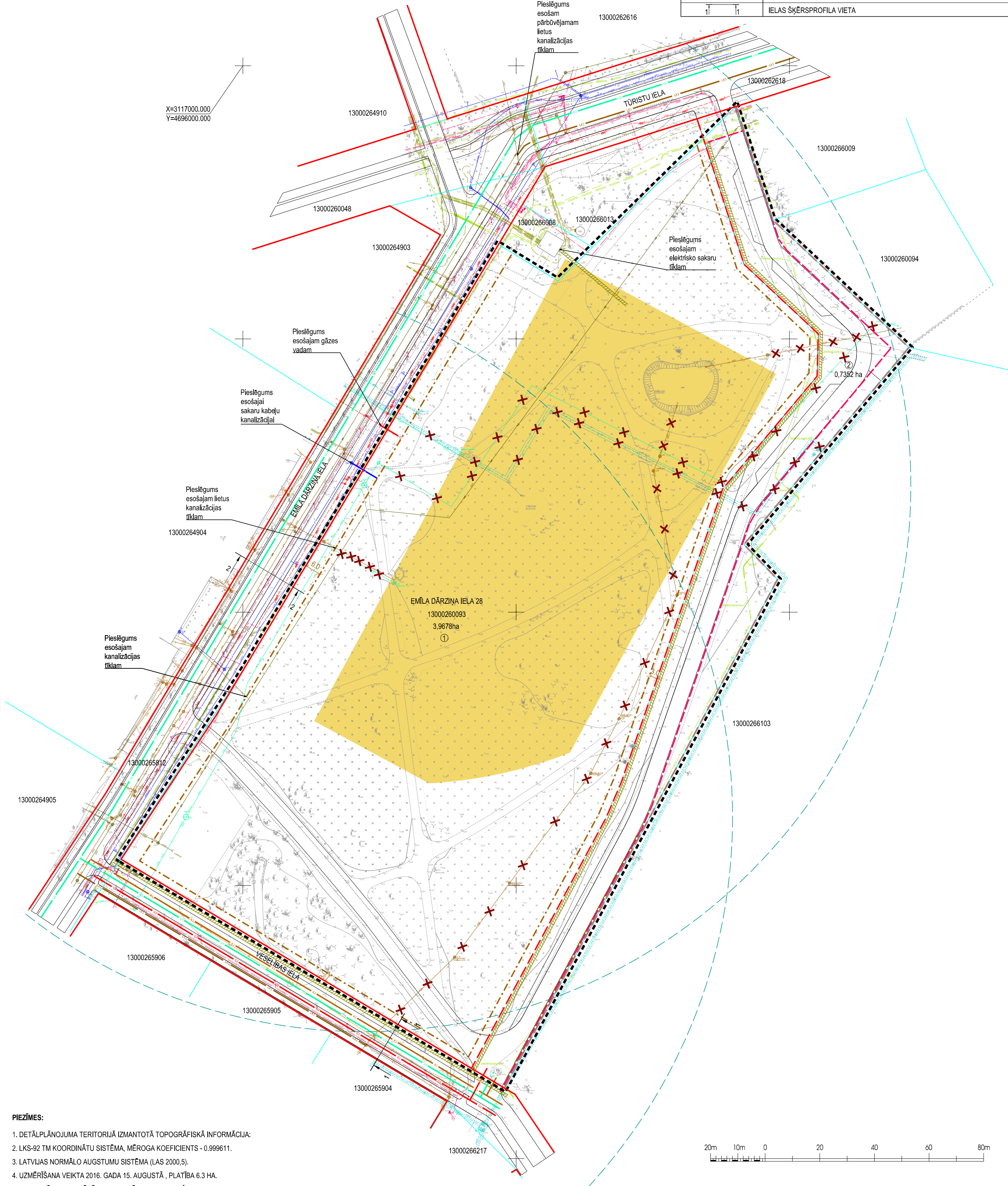
IZVIETOJUMA SHĒMA

RĪGAS JŪRAS LĪCIS



APZĪMĒJUMI	NOSAUKUMS
---	DETĀLPLĀNOJUMA ROBEŽA
---	ZEMES VIENĪBAS ROBEŽA
---	IELA SARKANAJĀS LĪNIJĀS
---	PLĀNOTĀS ZEMES VIENĪBAS ROBEŽA
①	PLĀNOTĀS ZEMES VIENĪBAS NUMURS
---	PLĀNOTĀ SARKANĀ LĪNIJA
---	PLĀNOTĀ BŪVLAIDE
EMĪLA DĀRZIŅA IELA 28	ZEMES VIENĪBAS ADRESE
13000260093	ZEMES VIENĪBAS KADASTRA APZĪMĒJUMS
4,7030 ha	ZEMES VIENĪBAS PLATĪBA
---	PLĀNOTĀ APBŪVES TERITORIJA
---	PLĀNOTĀ ELEKTRĪBAS KABELU ZONA
---	PLĀNOTAIS GĀZES VADS
---	PLĀNOTAIS ŪDENS VADS
⊕	ESOŠS UGUNSDZĒSĪBAS HIDRANTS
---	UGUNSDZĒSĪBAS HIDRANTA APKALPES RADIUSS (200 M)
---	PLĀNOTAIS SAIMNIECISKĀS KANALIZĀCIJAS VADS
---	PLĀNOTAIS LIETUS KANALIZĀCIJAS VADS
---	PLĀNOTAIS APGAISMES KABELIS
---	PLĀNOTĀ SAKARU KABELU KANALIZĀCIJA
✗	LIKVIDĒJAMA VAI PĀRBŪVĒJAMA INŽENIERKOMUNIKĀCIJA
---	IELAS ŠĶĒRSPROFILA VIETA

X=3117000.000
Y=4696000.000



PIEZĪMES:

1. DETĀLPLĀNOJUMA TERITORIJĀ IZMANTOTĀ TOPOGRĀFISKĀ INFORMĀCIJA;
2. LKS-92 TM KOORDINĀTU SISTĒMA, MĒROGA KOEFICIENTS - 0.999611.
3. LATVIJAS NORMĀLO AUGSTUMU SISTĒMA (LAS 2000.5).
4. UZMĒRĪŠANA VEIKTA 2016. GADA 15. AUGUSTĀ, PLATĪBA 6.3 HA.
5. TOPOGRĀFISKIE APZĪMĒJUMI IR ATTĒLOTI ATBILSTOŠI
MINISTRU KABINĒTA NOTEIKUMU NR. 281 1. PIELIKUMAM.
6. TOPOGRĀFISKĀ PLĀNA MĒROGA PRECIZITĀTE 1 : 500.
7. UZMĒRĪŠANA VEIKTA AR GPS REĀLĀ LAIKĀ. IZMANTOJOT EUPOS RTK
KOREKCIJAS BĀZES STACIJU "VAIVARI".
8. VISA UZMĒRĪTĀ TERITORIJA ATRODAS AIZSARDZĪBAS ZONĀ AP KULTŪRAS PIEMINEKLI.
9. KOMUNIKĀCIJU IZVIETOJUMS PRECIZĒJAMS BŪVPROJEKTĀ.



Izstrādes vadītājs	M. Kalvāne	2018	Pasūtītājs	DETĀLPLĀNOJUMS - Emīla Dārziņa iela 28, Jūrmalā	 Ģeotruces iela 47-3 Rīga, LV-1011, tālr. 80008100 e-pasts: metrum@metrum.lv						
Ainavu arhitekts	S. Plēpe	2018	Pasūtītājs	Jūrmalas pilsētas dome							
Kartogrāfs	S. Grase	2018	Līguma nr.	90-17-00021	<table border="1"> <thead> <tr> <th>Mērogs</th> <th>Lapa</th> <th>Lapu skaits</th> </tr> </thead> <tbody> <tr> <td>M 1 : 1000</td> <td>4</td> <td>7</td> </tr> </tbody> </table>	Mērogs	Lapa	Lapu skaits	M 1 : 1000	4	7
Mērogs	Lapa	Lapu skaits									
M 1 : 1000	4	7									
Kartogrāfiskā pamatne - augstas detalizācijas topogrāfiskā plāna pamatne (uzm. SIA "TERRA TOPO"), 2016. gada 15. augustā); LAS-2000.5 augst. sistēma; LKS - 92 koordinātu sistēma, mēroga koef. 0.999611)			Lapas nosaukums	PLĀNOTĀS INŽENIERKOMUNIKĀCIJAS							