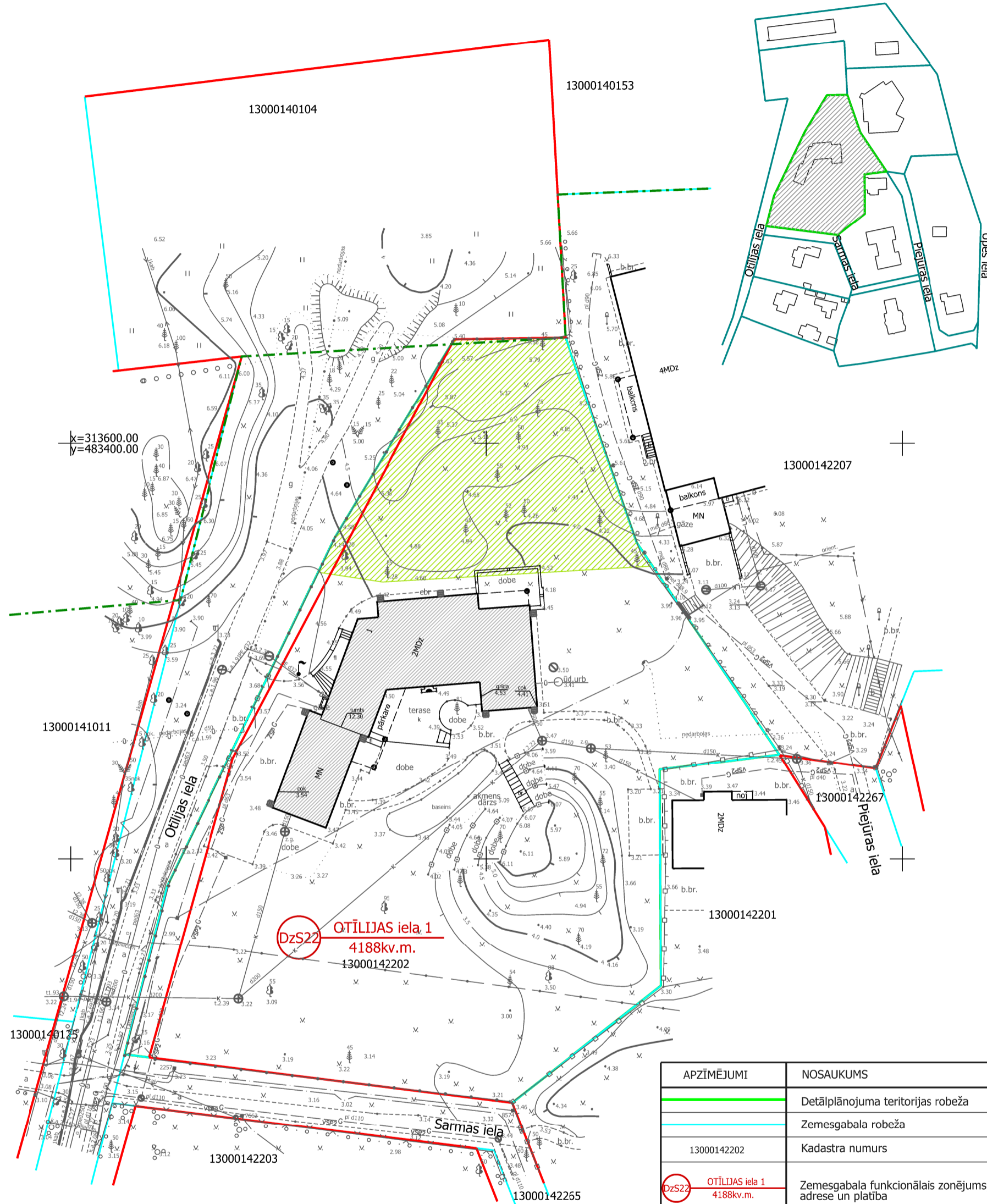




TERITORIJAS PAŠREIZĒJĀ IZMANTOŠANA

OBJEKTA IZVIETOJUMS



REGISTRĒTIE NEKUSTAMĀ ĪPAŠUMA APGRŪTINĀJUMI

7311010100	Baltijas jūras un Rīgas jūras līča krasta kāpu vides un dabas resursu aizsardzības aizsargjoslas teritorija
7311010300	Baltijas jūras un Rīgas jūras līča ierobežotas saimnieciskās darbības joslas teritorija
7314010602	Valsts nozīmes pilsētubūvniecības pieminekļa teritorija un objekti

ESOŠIE APBŪVES RĀDĪTĀJI

būves kadastra apzīmējums	apbūves laukums	būvtilpums	stāvu skaits	apbūves blīvums
13000142202003	417.5 kv.m.	2281 kub.m.	2	9.97%

APZĪMĒJUMI	NOSAUKUMS
	Detālplānojuma teritorijas robeža
	Zemesgabala robeža
13000142202	Kadastra numurs
	OTĪLIJAS iela 1 4188kv.m.
	Savrupmāju apbūves teritorija
	Sarkanās līnijas
	Krasta kāpu aizsargjosla bez apbūves
	Meža zeme
	Esoša apbūve

SIA "8.Darbņica", reģ.nr.40103480281 Lauku iela 35-69, Jūrmala, LV-2016, +371 26439223 iveta.puuke@gmail.com		Objekts: Detālplānojums zemesgabalam OTĪLIJAS ielā 1 kadastra Nr. 13000142202, JŪRMALĀ, zemes gabala platība 4188 kv.m.		
Vadītāja	I.Pūķe	2019.	Lapas nosaukums	TERITORIJAS PAŠREIZĒJĀ IZMANTOŠANA
Arhitekts	I.Pabērza	2019.	Pasūtījuma līguma Nr.	04-08/2018
Plānotāja	L.Magdeburgere	2019.	Lapas nr.1	Lapu skaits 2
Kartogrāfiskā pamatne - augstas detalizācijas topogrāfiskā pamatne M 1:500; uzņemta SIA "Intra MTD", 2018.15.06.; LKS-92 koordinātu sistēma, mēroga koeficients 0.999603; Latvijas normālo augstumu sistēma(LAS-2000,5)				