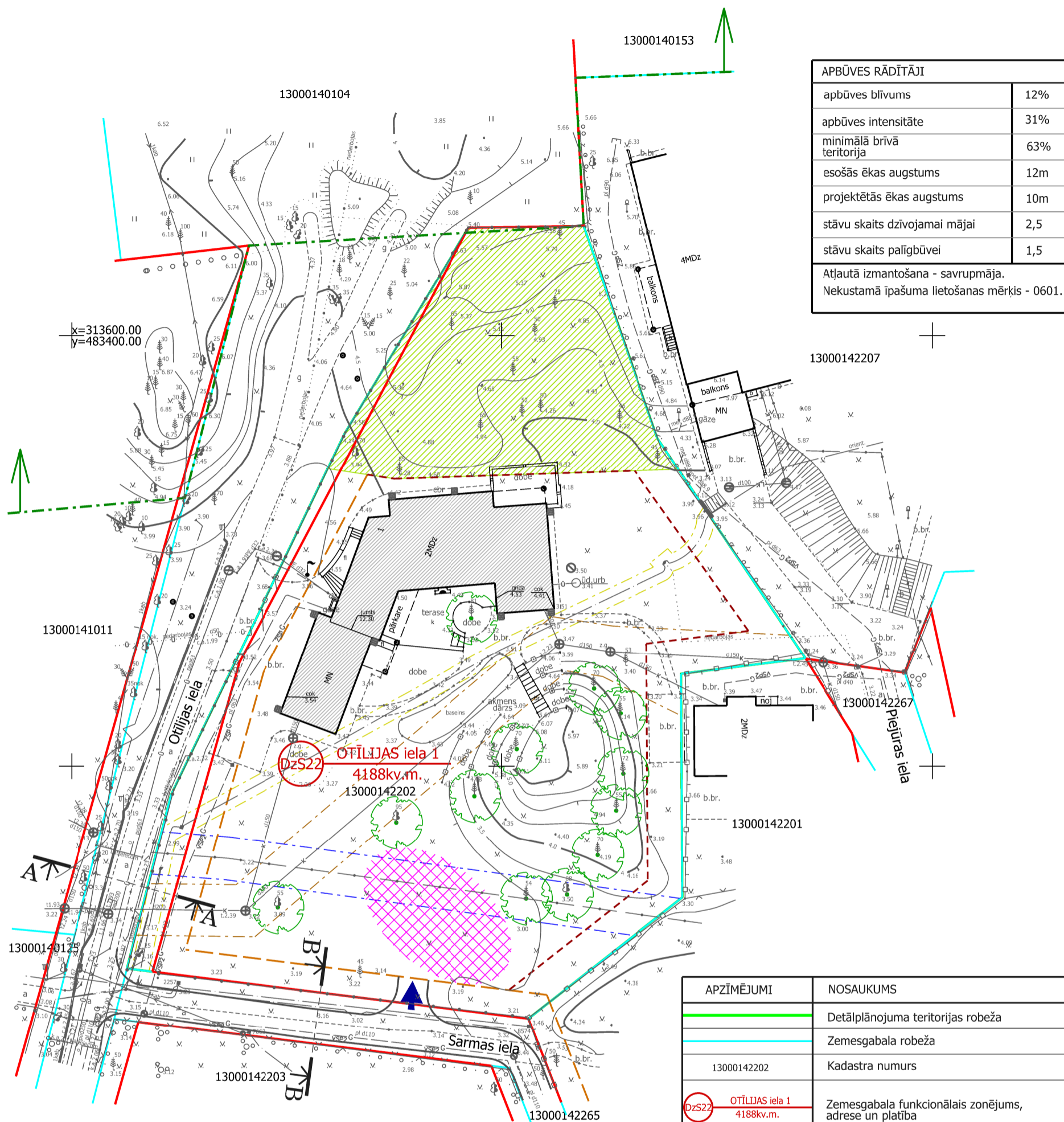




# TERITORIJAS PLĀNOTĀ (ATĻAUTĀ) IZMANTOŠANA



APBŪVES RĀDĪTĀJI	
apbūves blīvums	12%
apbūves intensitāte	31%
minimālā brīvā teritorija	63%
esošās ēkas augstums	12m
projektētās ēkas augstums	10m
stāvu skaits dzīvojamai mājai	2,5
stāvu skaits palīgbūvei	1,5
Atļautā izmantošana - savrupmāja. Nekustamā īpašuma lietošanas mērķis - 0601.	

APZĪMĒJUMI	NOSAUKUMS
	Detālplānojuma teritorijas robeža
	Zemesgabala robeža
13000142202	Kadastra numurs
	OTĪLĪJAS iela 1 4188 kv.m.
	Zemesgabala funkcionālais zonējums, adrese un platība
	Savrupmāju apbūves teritorija
	Sarkanās līnijas
	Krasta kāpu aizsargjosla bez apbūves
	Meža zeme
	Esoša apbūve
	Būvplāide
	Apbūves līnija
	Ieteicamā plānotās apbūves vieta
	Apbūves zonā ainaviski vērtīgi koki
	Plānotā iebrauktuve (izvietojums precizējams turpmākajā projektēšanas gaitā)

## PIEZĪMES:

- Grafiskajā daļā attēlotā ēku novietne, būvapjoma kontūra un iebrauktuves izvietojums dots, lai ilustrētu plānotās apbūves situāciju un tā nav saistoša. Piebraucamo un gājēju ceļu vietas, ēku novietne, apbūves izvietojuma proporcijas un arhitektoniskais risinājums precizējams būvprojektā.
- Visiem inženierkomunikāciju pieslēgumiem izstrādājami tehniskie projekti saskaņā ar institūciju izsniegtajiem tehniskajiem noteikumiem.
- Pēc inženierkomunikāciju izbūves komunikācijām nosakāmas aizsargjoslas, saskaņā ar Aizsargjoslu likumu.
- Ielu šķērsgrizzumus skatīt I sējumā, Paskaidrojuma raksts.

## APGRŪTINĀJUMI

7311010100	Baltijas jūras un Rīgas jūras līča krasta kāpu vides un dabas resursu aizsardzības aizsargjoslas teritorija
7311010300	Baltijas jūras un Rīgas jūras līča ierobežotas saimnieciskās darbības joslas teritorija
7314010602	Valsts nozīmes pilsētubūvniecības pieminekļa teritorija un objekti
7312030100	Ekspluatācijas aizsargjoslas teritorija gar ielu vai ceļu - sarkanā līnija
7312050201	Ekspluatācijas aizsargjoslas teritorija gar elektrisko tīklu kabelu līniju
7312040100	Ekspluatācijas aizsargjoslas teritorija gar pazemes elektronisko sakaru tīklu līniju un kabelu kanalizāciju
7312010300	Ekspluatācijas aizsargjoslas teritorija gar paštesces kanalizācijas vadu

SIA "8.Darbnīca", reģ.nr.40103480281 Lauku iela 35-69, Jūrmala, LV-2016, +371 26439223 iveta.puuke@gmail.com		Objekts: Detālplānojums zemesgabalam OTĪLĪJAS ielā 1 kadastra Nr. 13000142202, JŪRMALĀ, zemes gabala platība 4188 kv.m.		
Vadītāja	I.Pūķe	2019.	Lapas nosaukums	TERITORIJAS PLĀNOTĀ (ATĻAUTĀ) IZMANTOŠANA
Arhitekta	I.Pabērza	2019.	Pasūtījuma līguma Nr.	04-08/2018
Plānotāja	L.Magdeburgere	2019.	Lapas nr.	2
Lapu skaits 2				
Kartogrāfiskā pamatne - augstas detalizācijas topogrāfiskā pamatne M 1:500; uzņemta SIA "Intra MTD", 2018.15.06.; LKS-92 koordinātu sistēma, mēroga koeficients 0.999603; Latvijas normālo augstumu sistēma(LAS-2000,5)				