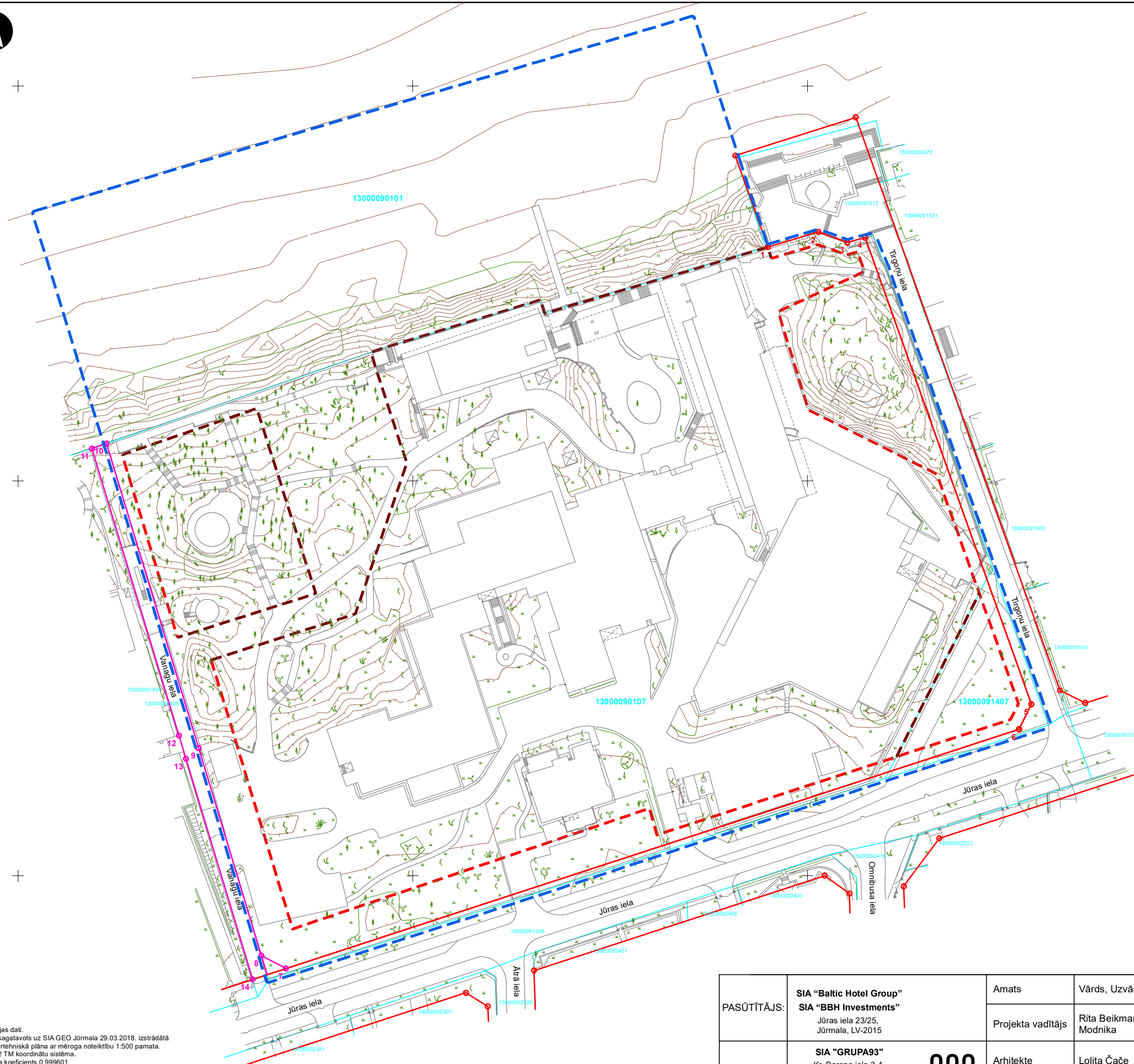




# SARKANO LĪNIJU PLĀNS



Sarkano līniju (esošo saglabājamo) lūzumpunktu koordinātas		
Nr.	X	Y
1	487689.934	314759.211
2	487702.717	314763.010
3	487710.051	314760.374
4	487714.561	314761.601
5	487756.679	314643.385
6	487753.544	314637.082
Sarkano līniju (priekšlikuma) lūzumpunktu koordinātas		
Nr.	X	Y
7	487567.875	314576.460
8	487561.674	314579.694
9	487545.753	314632.305
10	487522.413	314709.430
11	487518.738	314708.153
12	487540.783	314635.475
13	487542.556	314629.600
14	487559.428	314573.702

3-4 Sarkanā līnija (esoša saglabājama), lūzumpunkti, lūzumpunktu numuri

7-8 Sarkanā līnija (priekšlikums), lūzumpunkti, lūzumpunktu numuri

--- Apbūves līnija

- - - Būvlaide

— Zemes vienību robeža

□ Detālplānojuma grozījumu teritorija

Topogrāfijas dati.  
1. Plāns sagatavots uz SIA GEO Jūrmala 29.03.2018. izstrādātā inženiertehniskā plāna ar mēroga noteiktību 1:500 pamata.  
2. LKS-92 TM koordinātu sistēma.  
3. Mēroga koeficients 0.999601  
4. Latvijas normālo augstumu sistēma (LAS-2000.5).

Kartē izmantoto nekustamā īpašuma valsts kadastra informācijas sistēmas dati, 2018. gads.

0 10 20 30 40 50 60 70 80 90 100 m

PASŪTĪTĀJS:	<b>SIA "Baltic Hotel Group"</b> <b>SIA "BBH Investments"</b> Jūras iela 23/25, Jūrmala, LV-2015	Amats	Vārds, Uzvārds	Paraksts	Datums	DETĀLPLĀNOJUMA GROZĪJUMI ZEMESGABALIEM JŪRAS IELĀ 23, JŪRMALĀ, KADASTRA APZĪMĒJUMS 13000090107, MAJORI 1407, JŪRMALĀ, KADASTRA APZĪMĒJUMS 13000091407, ZEMES VIENĪBAS AR KADASTRA APZĪMĒJUMU 13000090101 DAĻAI – PLŪDMALES APKALPES TERITORIJAI NO TIRGOŅU IELAS DUBULTU VIRZIENĀ
IZPILDĪTĀJS:	<b>SIA "GRUPA93"</b> Kr. Barona iela 3-4, Rīga, LV-1050, tālr.: 27373939, e-pasts: info@grupa93.lv, www.grupa93.lv	Projekta vadītājs	Rīta Beikmane- Modnika			
		Arhitekte	Lolita Čače			Mērogs 1:1 000
		Kartogrāfs	Viesturs Laiviņš			Karte: Kopējais karšu skaits:

693