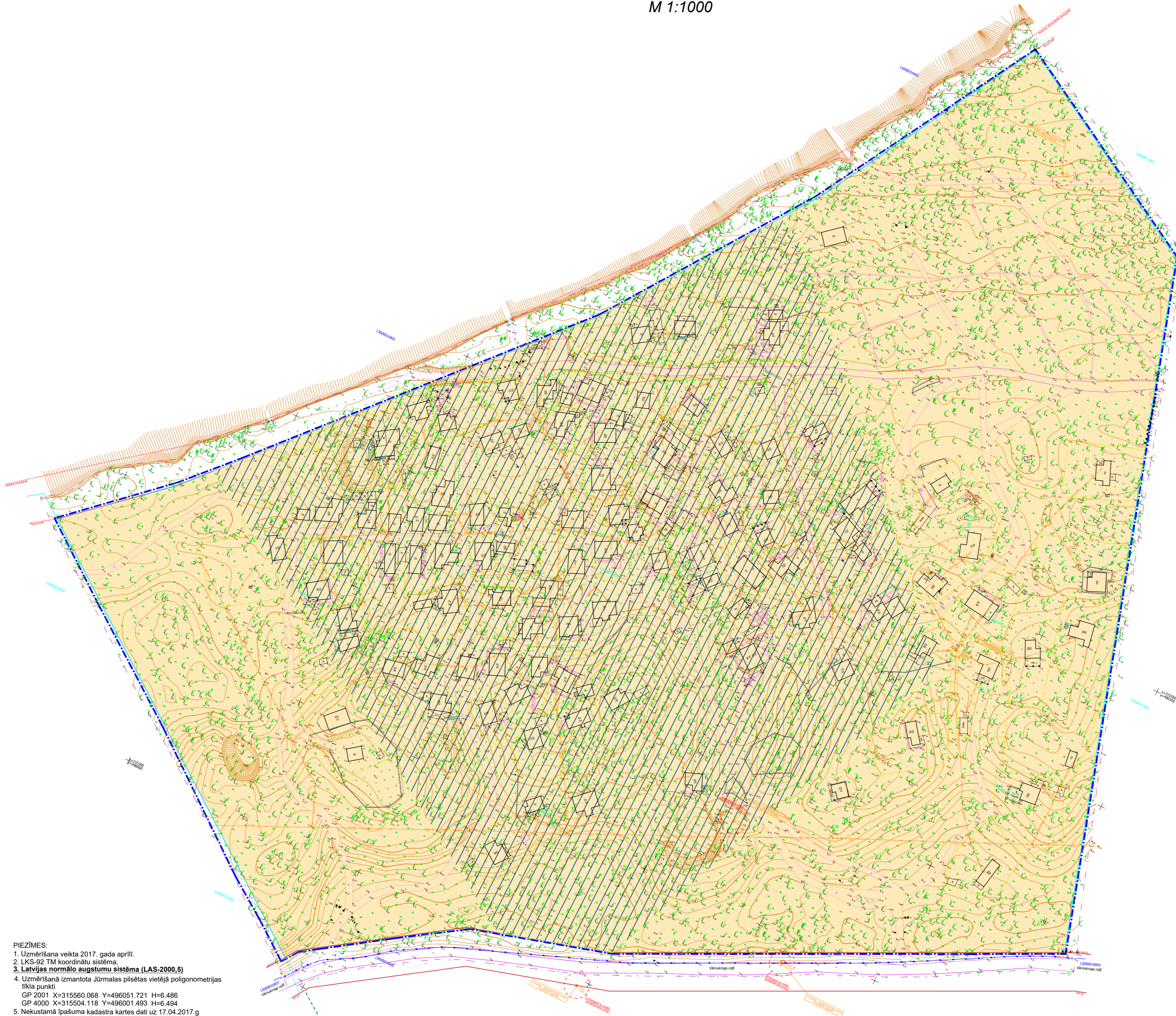


ESOŠAIS FUNKCIONĀLAIS ZONĒJUMS

M 1:1000



- PIEZĪMES:**
1. Uzmērīšana veikta 2017. gada aprīlī.
 2. LKS-92 TM koordinātu sistēma.
 3. Latvijas normālo augstumu sistēma (LAS-2000.5)
 4. Uzmērīšanā izmantota Jūrmalas pilsētas vietējā poligonometrijas tīkla punkti
GP 2001 X=315560.068 Y=496051.721 H=6.486
GP 4000 X=315504.118 Y=496001.493 H=6.494
 5. Nekustamā īpašuma kadastra kartes dati uz 17.04.2017.g
Dati iegūti portālā www.kadastrs.lv
Saskaņā ar VZD sniegto informāciju zemes vienību attēlotas atbilstoši zemes kadastrālās ģeodēziskā tīkla precizitātei
 6. Objekta platība 11,73 ha
 7. Planšete: 4222-45-11.2, 4222-45-11.4, 4222-45-12.1, 4222-45-12.3
 8. Topogrāfiskie apzīmējumi ir attēloti atbilstoši 2012.gada 24.aprīļa MK Noteikumu Nr.281 1.pielikumam.
 9. Inženierietniskās komunikācijas uznestas pēc ekspluatējošo organizāciju materiāliem un apsektas dabā.
 10. Izmantoti Jūrmalas pilsētas pašvaldības kartogrāfiskie un ģeodēziskie dati. Ielu sarkanās līnijas uzrādītas atbilstoši pašvaldības teritorijas plānojamam.

APZĪMĒJUMI:

	ZEMESGABALA LIT. 1802 ROBEŽLĪNIJA
	ZEMESGABALA LIT. 1802 TRANSFORMĒJAMĀ ZONA UZ VASARNĪCU APBŪVE PRIEŽU PARKĀ (TIN 116)
	DABAS UN APSTĀDĪJUMU TERITORIJA DA3
	VASARNĪCU APBŪVES TERITORIJA PRIEŽU PARKĀ - TIN 114 (46470 m2)

UZMĒRĪJUMS REGISTRĒTS
un elektroniski parakstīts
Jūrmalas pilsētas domes
Inženierbūvju un ģeodēzijas nodalā
Jolanta Gau 02.06.2017.
Nr. 512-2017

Topogrāfiskie plāni izstrādāti
saskaņā ar Latvijas Republikas
Iekšlietu ministrijas noteikumiem (LVKS)
noteikuma Latvijas izstrādā.

Kompānija "PARNAS" Pro SIA Rīgas Nr.40103228403 E-vespa 12, k.z Rīga, LV-1013 MR tālrunis 67339151, 67339153 e-mail: parnas@parnas.lv		Pasūtītājs: Vārnukrogs 1802, kad.apz. 13000011802, Jūrmala
Topogrāfiskais plānu izstrādāja: Sertificēts ģeodēzists: Vyacheslav Prikhodchenko; Sertifikāts: BC Nr.443 Sertificēts ģeodēzists: Vitālijs Ignatenko; Sertifikāts: BC Nr.250	Pasūtītāja: VIKS "AUSMA" - 3*	Pasūtījuma ID numurs: Rr-17-44
Valdes loceklis Sertificēts ģeodēzists Sertificēts ģeodēzists Sertificēts ģeodēzists Mēriekļa palīgs	A.Ivanovs V.Prikhodchenko V.Ignatenko I.Ivanova	25.05.2017. 21.04.2017. 21.04.2017. 25.05.2017.
Plāna nosaukums: Topogrāfiskais plāns		Lapa: Lapas: Marka: Mērogs:
		2 2 T1 1:500

Sīa "ARHITEKTS KĀRLIS RUKUTS"
Augusta Deglava iela 152 k-3 - 111,
Rīga, LV-1021 Reg.Nr.LV40103821900
Fiziskā adrese: Rīga, Dzelzavas 74,
LV-1082 e-pasts: rukuts@rukuts.lv
www.rukuts.lv mob. tel: 29238235

**GENERĀL-
PROJEKTĒTĀJS**
ARHITEKTS KĀRLIS RUKUTS

OBJEKTA NOSAUKUMS	Lokālplānojuma izstrāde zemesgabalam Vārnukrogs 1802, Jūrmala		
OBJEKTA ADRESE	Jūrmalas pilsētas teritorija Vārnukrogs 1802, (Kadastra nr. 1300 001 1802)	LAPA	GP-2
		LAPU SK.	5
		PASŪTĪTĀJS	STADIJA
			Lokālplānojums
			PASŪT. Nr.
LAPAS NOSAUKUMS	Teritorijas esošais funkcionālais zonējums M 1:1000	Lapas caurejošais Nr.	03-2017