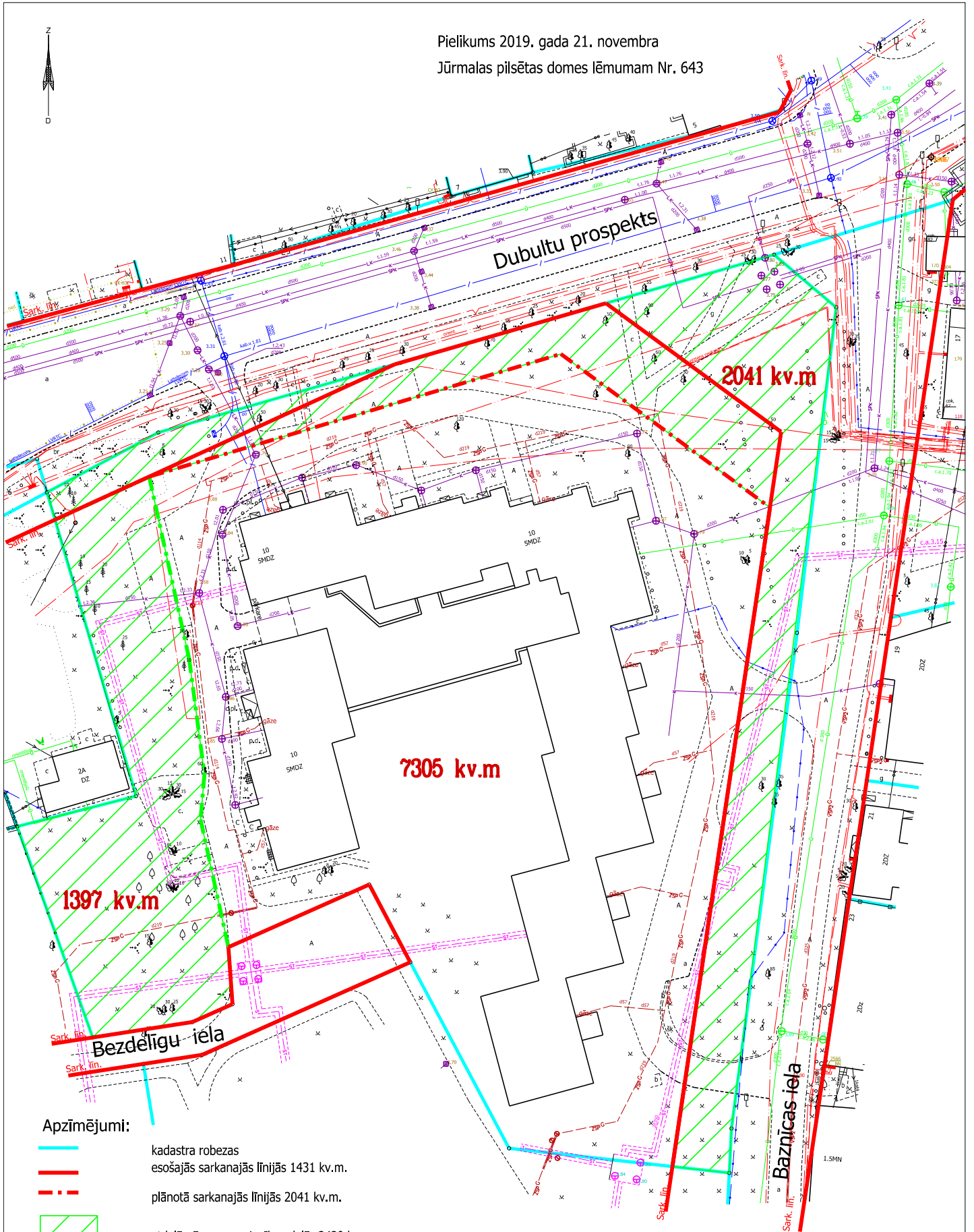











Pielikums 2019. gada 21. novembra
Jūrmalas pilsētas domes lēmumam Nr. 643



Apzīmējumi:

-  kadastra robežas
-  esošajās sarkanajās līnijās 1431 kv.m.
-  plānotā sarkanajās līnijās 2041 kv.m.
-  atdalāmās zemes vienības daļā -3438 kv.m.
-  pazemes inženierkomunikācijas
-  topogrāfiskie v.zemes apzīmējumi
-  MDZ

Plānu sagatavoja:
Jūrmalas pilsētas domes
Inženierbūvju un ģeodēzijas nodaļas
ģeodēziste Jolanta Gau

Objekts:	Jūrmalas pilsēta Dubultu prospekts 10
Pasūtītājs:	Dzīvojamai mājai funkcionāli nepieciešamā zemesgabala noteikšanas komisija
Zemes vienības sadalījuma plāns	
Lapas	Lapa
1	1

14.10.2019