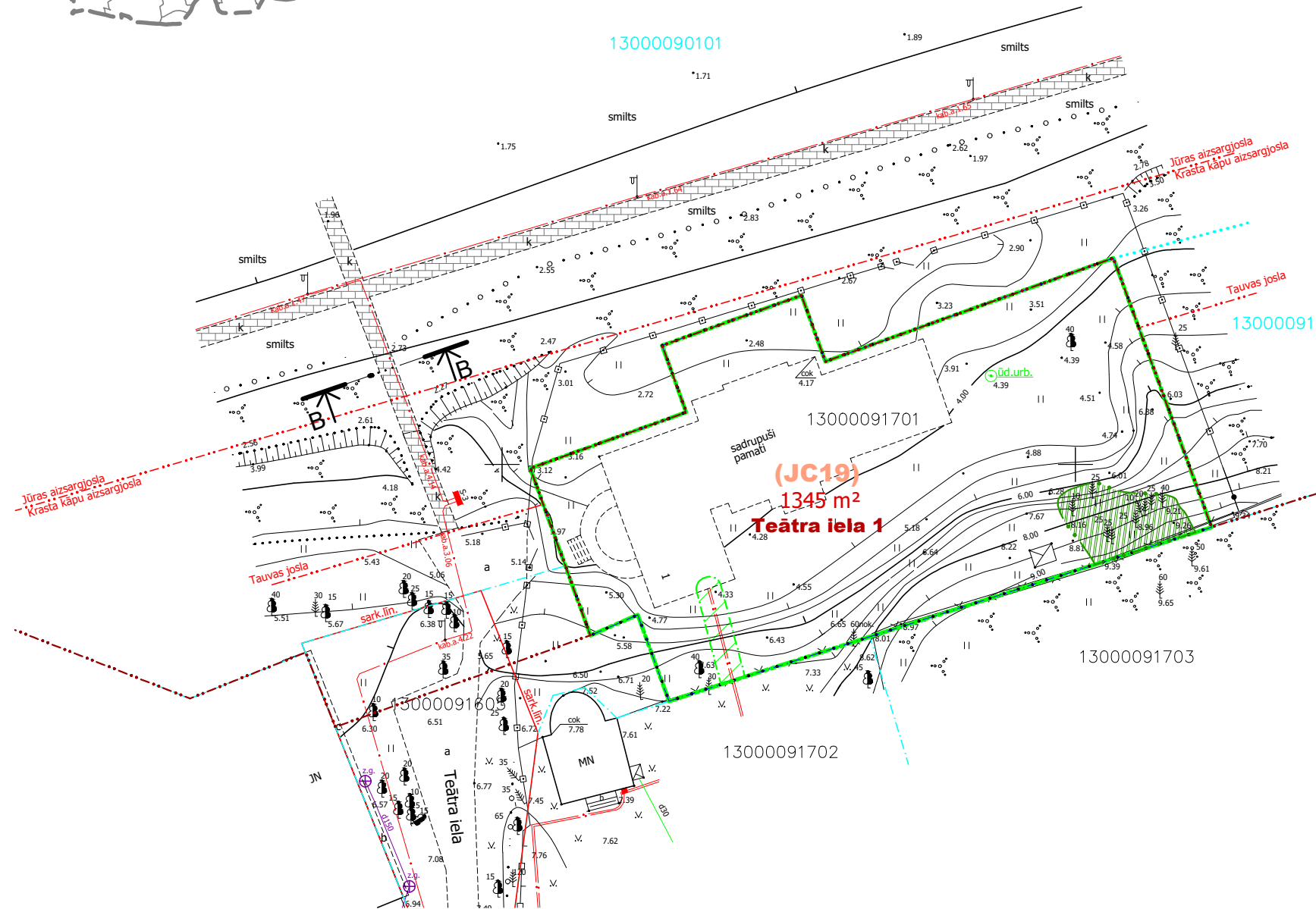


TERITORIJAS IZVIETOJUMS JŪRMALAS PILSĒTĀ

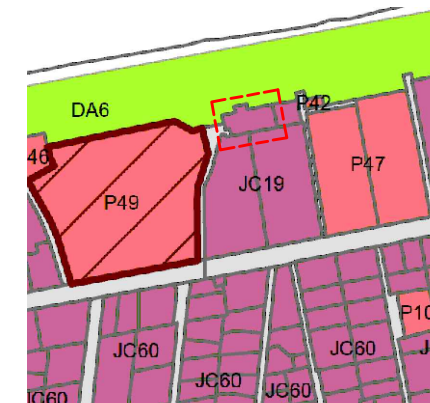


# DETĀLPLĀNOJUMS ZEMESGABALAM TEĀTRA IELĀ 1, JŪRMALĀ TERITORIJAS PAŠREIZĒJĀ IZMANTOŠANA

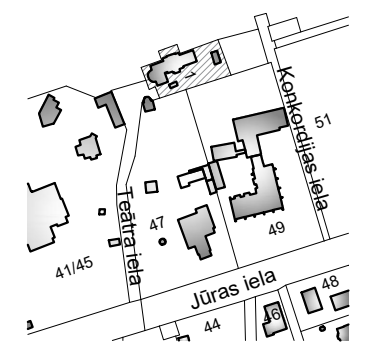


PIEŅEMTIE APZĪMĒJUMI			
Apzīmējums	Nosaukums	KODS	
	Detālplānojuma robeža		
	Zemesgabala robeža		
<b>Teātra iela 1</b>	Zemesgabala adrese		
13000091701	Kadastra numurs		
<b>1345 m<sup>2</sup></b>	Zemesgabala platība		
<b>(JC19)</b>	Funkcionālā zona - Jauktas centra apbūves teritorija		
	Sarkanā līnija	7312030100	
VIDES UN DABAS RESURSU AIZSARDZĪBAS AIZSARGJOSLAS			
	Visa teritorija	Baltijas jūras un Rīgas jūras līča ierobežotas saimnieciskās darbības joslas teritorija	7311010300
	Visa teritorija	Baltijas jūras un Rīgas jūras līča krasta kāpu vides un dabas resursu aizsardzības aizsargjoslas teritorija	7311010100
	Visa teritorija	Valsts nozīmes pilsēt būvniecības pieminekļa teritorija un objekti	7314010602
		Krasta kāpu aizsargjoslas daļa bez apbūves	
EKSPLUATĀCIJAS AIZSARGJOSLAS			
		Eksploatācijas aizsargjoslas teritorija gar elektrisko tīklu kabeļu līniju	7312050201
		Biotops - mežainas piejūras kāpas	

FUNKCIONĀLAIS ZONĒJUMS



KVARTĀLA SHĒMA



- PIEZĪMES:
- LKS-92 koordinātu sistēma.
  - Latvijas normālo augstumu sistēma (LAS-2000,5).
  - Mēroga koeficients 0.999602
  - Uzmērīšana veikta 2016. gada decembrī
  - Topogrāfiska plāna platība 0.6ha
  - Inženier tehniskās komunikācijas daļēji apsekotas dabā un salīdzinātas apkalpojošajās organizācijās.
  - Zemes vienību robežas ir attēlotas atbilstoši zemes kadastrālās uzmērīšanas un vietējā ģeodēziskā tīkla precizitātei un var nesakrist ar situāciju plānā.
  - Ielu sarkanās līnijas un aizsargjoslas noteiktas atbilstoši Jūrmalas pilsētas domes 2016. gada 24. marta saistošajiem noteikumiem Nr. 8
  - Uzmērīšanā izmantoti atbalstpunkti  
Nr. 2001 X=314738.214 Y=488096.097 H=3.15  
Nr. 3001 X=314765.875 Y=488174.776 H=3.13

**UZMĒRĪJUMS REĢISTRĒTS  
un elektroniski parakstīts  
Jūrmalas pilsētas domes  
Inženierbūvju un ģeodēzijas nodaļā**

**Kaspars Gulbis 12.12.2016**  
**Nr. 1225-2016**

- Piezīmes:
- Teritorija atrodas valsts nozīmes pilsēt būvniecības pieminekļa „Dubultu - Majoru - Dzintaru - Bulduru - Lielupes vasarnīcu kvartāli” (valsts aizsardzības Nr. 6083) teritorijā un ir tā daļa.
  - Nekustamā īpašuma lietošanas mēķis - 0601.

SIA		Pasūtītājs: Jūrmalas pilsēta,	
Jasmīnu iela 20A, Jūrmala, reģ. Nr. 000365106 Tālr. 29232907		Teātra iela 1	
rīkotājdirektors	U. Gau	08.12.2016	Planšetes Nr. 4222-33-54.3-130000
ģeodēzists	G. Miļūns	08.12.2016	Lapas 2
		Topogrāfiskais plāns	
G. Miļūna sertifikāts Nr. BC-494 ( derīgs no 26.11.2013 -26.11.2018)		Mērogs 1:500	
		Lapa 1	

DETĀLPLĀNOJUMS ZEMESGABALAM TEĀTRA IELĀ 1, JŪRMALĀ				GRAFISKĀ DAĻA		
kadastra nr. 1300 009 1701, z/g platība 1345 m <sup>2</sup>				TERITORIJAS PAŠREIZĒJĀ IZMANTOŠANA		
Izstrādātājs	SIA "Metric architecture"			Mērogs	Lapa	Lapu skaits
Arhitekts	V.GORDIJENKO	2018.	<b>Pasūtītājs</b> <b>BAYROJECT CORPORATION LTD</b>	M 1:500	1	3
Projekta vad.	R.ANSULE	2018.		Jūrmala, 2018.gads		