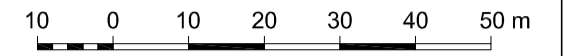


TERITORIJAS ESOŠĀ IZMANTOŠANA



- ĒKAS
- BRAUKTUVE AR BRUĢA SEGUMU
- GĀJĒJU CELIŅŠ AR BRUĢA SEGUMU
- GĀJĒJU CELIŅŠ AR GRANTS, OĻU VAI KOKA DĒĻU SEGUMU
- TAKA
- PARKS, MEŽS, KRŪMĀJS, ZĀLĀJS
- SMILTIS
- KOKI, KRŪMI
- ŽOGS



- IELU SARKANĀ LĪNIJA
- ZEMES VIENĪBU ROBEŽA
- LOKĀLPLĀNOJUMA TERITORIJAS ROBEŽA

- Topogrāfijas dati.
1. Plāns sagatavots uz SIA "Terra Topo" 12.04.2018. izstrādātā inženiertopogrāfiskā plāna ar mēroga noteiktību 1:500 pamata.
 2. LKS-92 TM koordinātu sistēma.
 3. Mēroga koeficients 0.999601.
 4. Latvijas normālo augstumu sistēma (LAS-2000,5).

Kartē izmantoti nekustamā īpašuma valsts kadastra informācijas sistēmas dati, 2018. gads.

LOKĀLPLĀNOJUMA IZSTRĀDĀTĀJS:	 SIA "Grupa93" Reģ.Nr.50103129191, K.Barona iela 3-4, Rīga, LV-1050, tālr.: 27373939, e-pasts: info@grupa93.lv, www.grupa93.lv	AMATS	VĀRDS, UZVĀRDS	OBJEKTS:	LOKĀLPLĀNOJUMS ZEMESGABALIEM JŪRMALĀ, 4. LĪNIJA 1A, 5. LĪNIJA 2 UN BULDURI 1304	
		ARHITEKTE	LOLITA ČAČE	RASĒJUMS:	TERITORIJAS ESOŠĀ IZMANTOŠANA	
		PROJ. VADĪTĀJA	KRISTĪNE CASNO	DATUMS:		11.09.2018.
		KARTOGRĀFS	RONALDS KRŪMIŅŠ	MĒROGS	1 : 1000	LAPAS NUMURS:
					KOPĒJAIS LAPU SKAITS:	7