





ESOŠIE TERITORIJAS IZMANTOŠANAS APROBEŽOJUMI





10 0 10 20 30 40 50 m

VIDES UN DABAS RESURSU AIZSARDZĪBAS AIZSARGJOSLAS


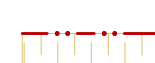
-  BALTIJAS JŪRAS UN RĪGAS JŪRAS LĪČA KRASTA KĀPU AIZSARGJOSLAS TERITORIJA (7311010100)
-  BALTIJAS JŪRAS UN RĪGAS JŪRAS LĪČA JŪRAS AIZSARGJOSLAS (PLUDMALES) TERITORIJA (7311010200)
-  BALTIJAS JŪRAS UN RĪGAS JŪRAS LĪČA IEROBEŽOTAS SAIMNIECISKĀS DARBĪBAS JOSLAS TERITORIJA (7311010300)
-  INDIVIDUĀLI NOTEIKTA AIZSARGJOSLAS TERITORIJA AP VALSTS VAI VIETĒJAS NOZĪMES KULTŪRAS PIEMINEKLI (7314020201)

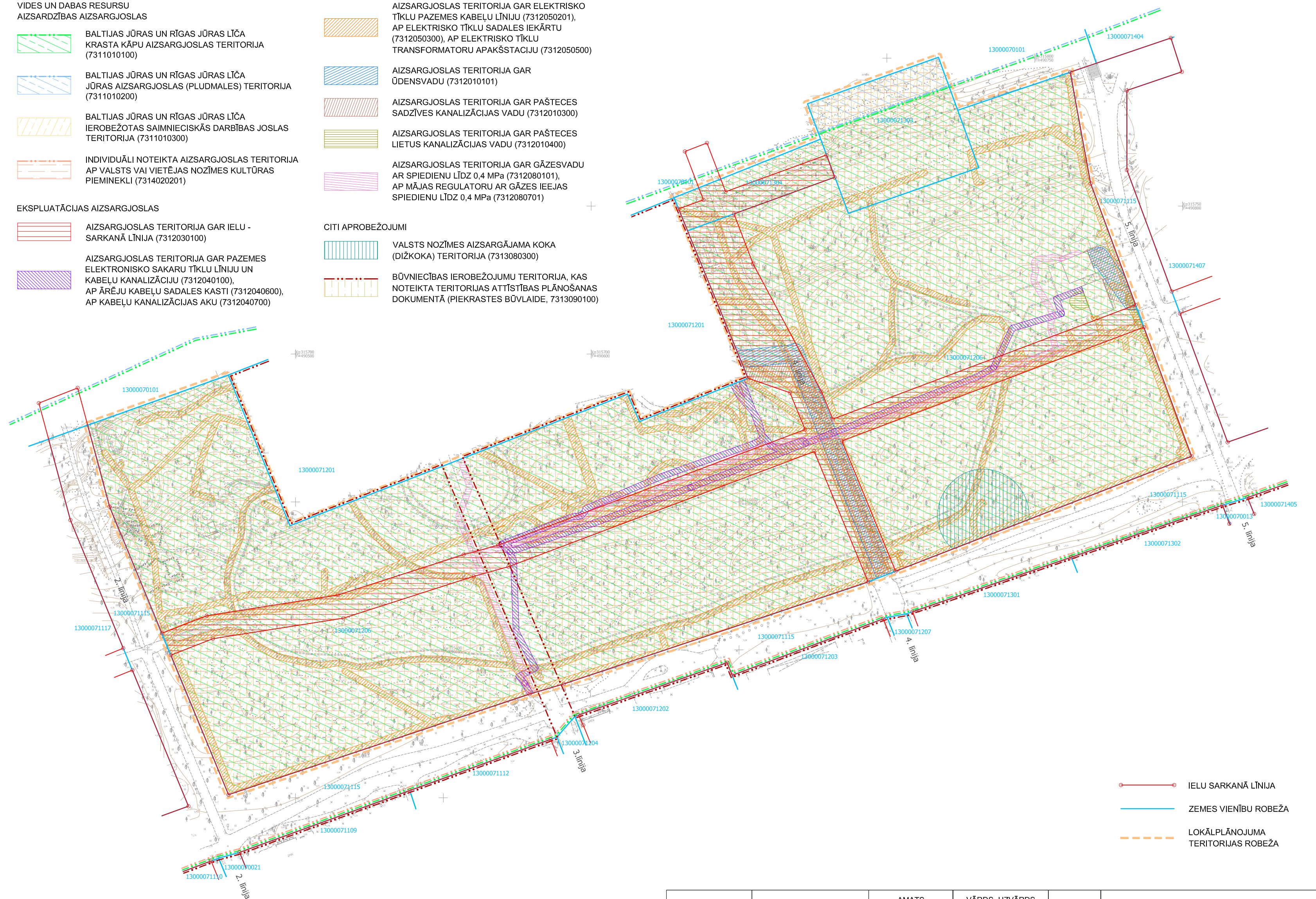
EKSPLUATĀCIJAS AIZSARGJOSLAS

-  AIZSARGJOSLAS TERITORIJA GAR IELU - SARKANĀ LĪNIJA (7312030100)
-  AIZSARGJOSLAS TERITORIJA GAR PAZEMES ELEKTRONISKO SAKARU TĪKLU LĪNIJU UN KABEĻU KANALIZĀCIJU (7312040100), AP ĀRĒJU KABEĻU SADALES KASTI (7312040600), AP KABEĻU KANALIZĀCIJAS AKU (7312040700)

-  AIZSARGJOSLAS TERITORIJA GAR ELEKTRISKO TĪKLU PAZEMES KABEĻU LĪNIJU (7312050201), AP ELEKTRISKO TĪKLU SADALES IEKĀRTU (7312050300), AP ELEKTRISKO TĪKLU TRANSFORMATORU APAKŠTACIJU (7312050500)
-  AIZSARGJOSLAS TERITORIJA GAR ŪDENSVADU (7312010101)
-  AIZSARGJOSLAS TERITORIJA GAR PAŠTECES SADZĪVES KANALIZĀCIJAS VADU (7312010300)
-  AIZSARGJOSLAS TERITORIJA GAR PAŠTECES LIETUS KANALIZĀCIJAS VADU (7312010400)
-  AIZSARGJOSLAS TERITORIJA GAR GĀZESVADU AR SPIEDIENU LĪDZ 0,4 MPa (7312080101), AP MĀJAS REGULATORU AR GĀZES IEEJAS SPIEDIENU LĪDZ 0,4 MPa (7312080701)

CITI APROBEŽOJUMI

-  VALSTS NOZĪMES AIZSARGĀJAMA KOKA (DIŽKOKA) TERITORIJA (7313080300)
-  BŪVNIECĪBAS IEROBEŽOJUMU TERITORIJA, KAS NOTEIKTA TERITORIJAS ATTĪSTĪBAS PLĀNOŠANAS DOKUMENTĀ (PIEKRASTES BŪVLAIDE, 7313090100)



-  IELU SARKANĀ LĪNIJA
-  ZEMES VIENĪBU ROBEŽA
-  LOKĀLPLĀNOJUMA TERITORIJAS ROBEŽA

Topogrāfijas dati.

1. Plāns sagatavots uz SIA "Terra Topo" 12.04.2018. izstrādātā inženiertopogrāfiskā plāna ar mēroga noteiktību 1:500 pamata.
2. LKS-92 TM koordinātu sistēma.
3. Mēroga koeficients 0.999601.
4. Latvijas normālo augstumu sistēma (LAS-2000,5).

Kartē izmantoti nekustamā īpašuma valsts kadastra informācijas sistēmas dati, 2018. gads.

LOKĀLPLĀNOJUMA IZSTRĀDĀTĀJS:	 SIA "Grupa93" Reģ.Nr.50103129191, K.Barona iela 3-4, Rīga, LV-1050, tālr.: 27373939, e-pasts: info@grupa93.lv, www.grupa93.lv	AMATS	VĀRDS, UZVĀRDS	OBJEKTS:	LOKĀLPLĀNOJUMS ZEMESGABALIEM JŪRMALĀ, 4. LĪNIJA 1A, 5. LĪNIJA 2 UN BULDURI 1304		
		ARHITEKTE	LOLITA ČAČE	RASĒJUMS:	ESOŠIE TERITORIJAS IZMANTOŠANAS APROBEŽOJUMI		
		PROJ. VADĪTĀJA	KRISTĪNE CASNO	DATUMS:			MĒROGS
		KARTOGRĀFS	RONALDS KRŪMIŅŠ	11.09.2018.	1 : 1000	KOPĒJAIS LAPU SKAITS:	7