

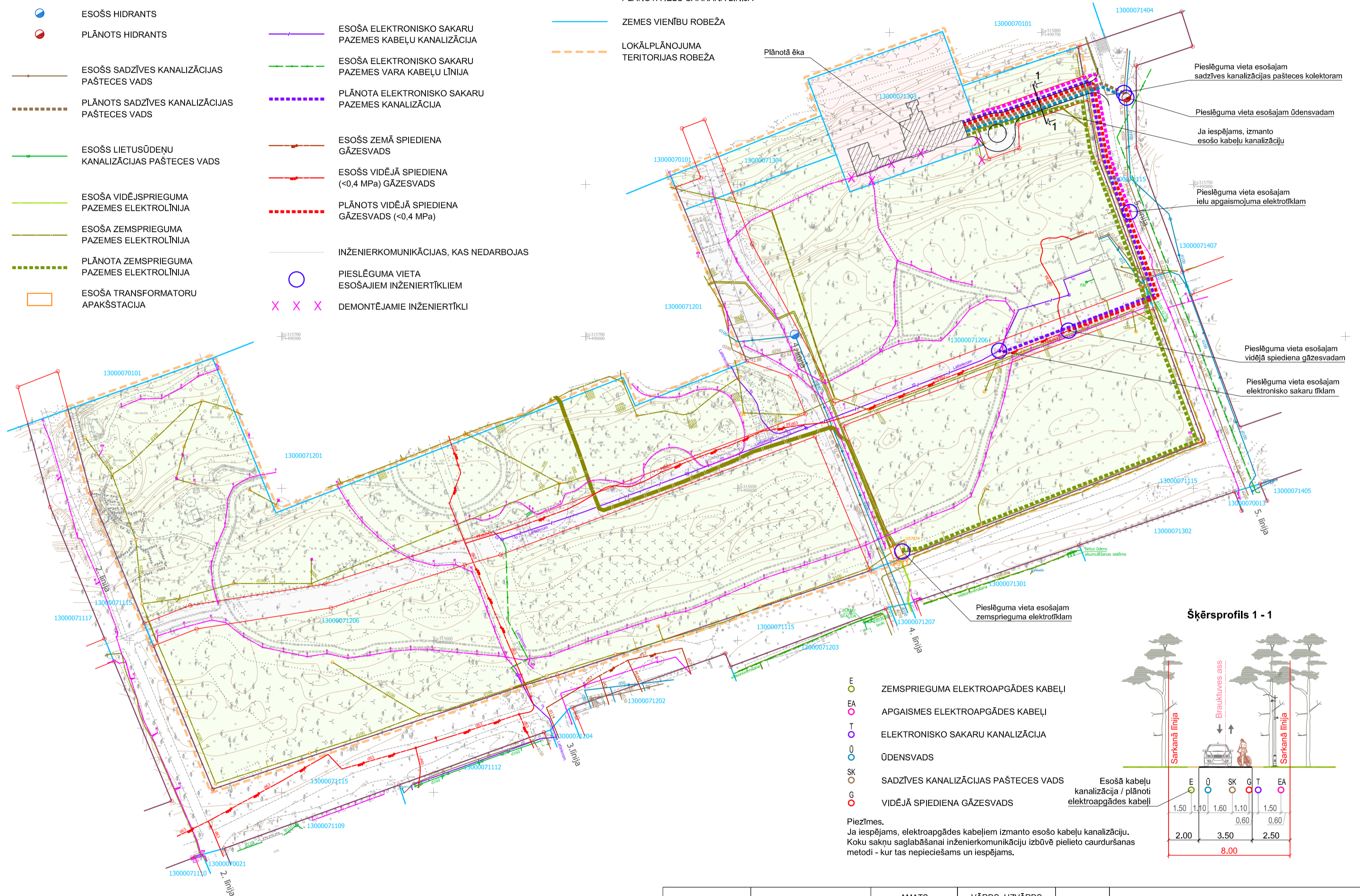
SAVIETOTAIS INŽENIERTĪKLU PLĀNS



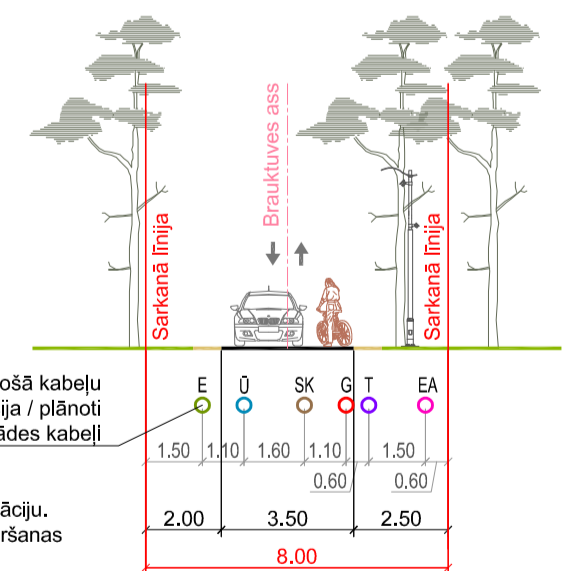
10 0 10 20 30 40 50 m

- ESOŠS ŪDENSVADS
- PLĀNOTS ŪDENSVADS
- ESOŠS HIDRANTS
- PLĀNOTS HIDRANTS
- ESOŠS SADZĪVES KANALIZĀCIJAS PAŠTECES VADS
- PLĀNOTS SADZĪVES KANALIZĀCIJAS PAŠTECES VADS
- ESOŠS LIETUSŪDEŅU KANALIZĀCIJAS PAŠTECES VADS
- ESOŠA VIDĒSPRIEGUMA PAZEMES ELEKTROLĪNIJA
- ESOŠA ZEMSPRIEGUMA PAZEMES ELEKTROLĪNIJA
- PLĀNOTA ZEMSPRIEGUMA PAZEMES ELEKTROLĪNIJA
- ESOŠA TRANSFORMATORU APAKŠSTACIJA
- ESOŠA APGAISMES ELEKTROLĪNIJA
- PLĀNOTA APGAISMES ELEKTROLĪNIJA
- ESOŠA ELEKTRONISKO SAKARU PAZEMES KABEĻU KANALIZĀCIJA
- ESOŠA ELEKTRONISKO SAKARU PAZEMES VARA KABEĻU LĪNIJA
- PLĀNOTA ELEKTRONISKO SAKARU PAZEMES KANALIZĀCIJA
- ESOŠS ZEMĀ SPIEDIENA GĀZESVADS
- ESOŠS VIDĒJĀ SPIEDIENA (<0,4 MPa) GĀZESVADS
- PLĀNOTS VIDĒJĀ SPIEDIENA GĀZESVADS (<0,4 MPa)
- INŽENIERKOMUNIKĀCIJAS, KAS NEDARBOJAS
- PIESLĒGUMA VIETA ESOŠAJIEM INŽENIERTĪKLIEM
- DEMONTĒJAMIE INŽENIERTĪKLI

- ŠĶĒRSPROFILA GRIEZUMA VIETA
- PLĀNOTĀ IELU SARKANĀ LĪNIJA
- ZEMES VIENĪBU ROBEŽA
- LOKĀLPLĀNOJUMA TERITORIJAS ROBEŽA



Šķēršprofils 1 - 1



- ZEMSPRIEGUMA ELEKTROAPGĀDES KABEĻI
- APGAISMES ELEKTROAPGĀDES KABEĻI
- ELEKTRONISKO SAKARU KANALIZĀCIJA
- ŪDENSVADS
- SADZĪVES KANALIZĀCIJAS PAŠTECES VADS
- VIDĒJĀ SPIEDIENA GĀZESVADS

Piezīmes.
Ja iespējams, elektroapgādes kabēļiem izmanto esošo kabēļu kanalizāciju.
Koku sakņu saglabāšanai inženierkomunikāciju izbūvē pielieto caurduršanas metodi - kur tas nepieciešams un iespējams.

- Topogrāfijas dati.
- Plāns sagatavots uz SIA "Terra Topo" 12.04.2018. izstrādātā inženiertopogrāfiskā plāna ar mēroga noteiktību 1:500 pamata.
 - LKS-92 TM koordinātu sistēma.
 - Mēroga koeficients 0.999601.
 - Latvijas normālo augstumu sistēma (LAS-2000,5).

Kartē izmantoti nekustamā īpašuma valsts kadastra informācijas sistēmas dati, 2018. gads.

LOKĀLPLĀNOJUMA IZSTRĀDĀTĀJS:		SIA "Grupa93"	AMATS	VĀRDS, UZVārds	OBJEKTS:	LOKĀLPLĀNOJUMS ZEMESGABALIEM JŪRMALĀ, 4. LĪNIJA 1A, 5. LĪNIJA 2 UN BULDURI 1304			
	Reģ.Nr.50103129191, K.Barona iela 3-4, Rīga, LV-1050, tālr.: 27373939, e-pasts: info@grupa93.lv, www.grupa93.lv	ARHITEKTE	LOLITA ČAČE	PROJ. VADĪTĀJA	KRISTĪNE CASNO	RASĒJUMS:	SAVIETOTAIS INŽENIERTĪKLU PLĀNS		
		KARTOGRĀFS	RONALDS KRŪMIŅŠ	DATUMS:	12.09.2018.	MĒROGS	1 : 1000	LAPAS NUMURS:	6
								KOPĒJAIS LAPU SKAITS:	7