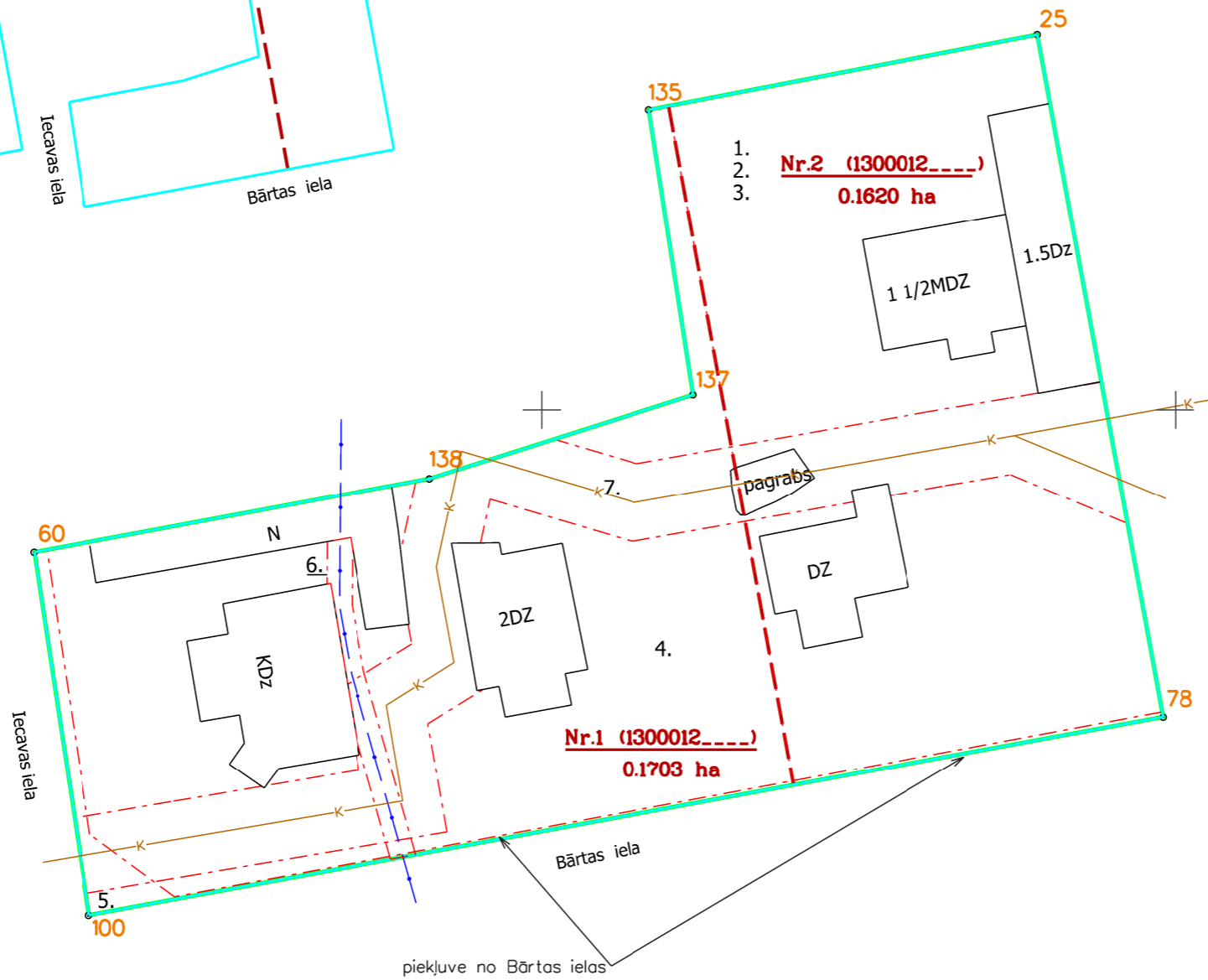
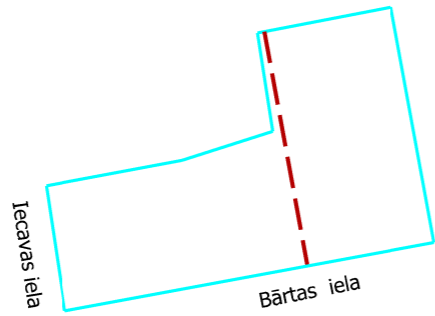
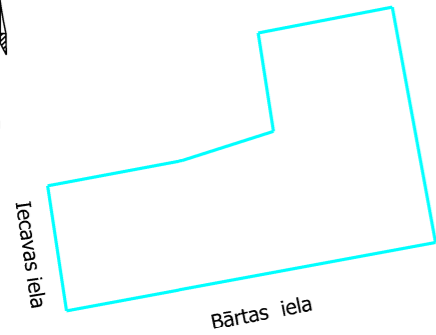


x=313600.00
y=483800.00



Projektētā teritorijas shēma pirms zemes ierīcības projekta izstrādes

Projektētā teritorijas shēma pēc zemes ierīcības projekta izstrādes



Esošās zemes vienības	
Kadastra apzīmējums	Platība
13000121202	0.3323 ha
Kopā	0.3323 ha

Projektētās zemes vienības				Apgrūtinājumi	
Nr.	Kadastra apzīmējums	Platības no esošajām zemes vienībām	Platība	Kārtas Nr.	Klasifikācijas kods
1.	1300012___	13000121202 - 0.1703 ha	0.1703 ha	1.	7311010100
				2.	7311010300
				3.	7314010602
				4.	7314010105
				5.	7312030100
				6.	7312040100
				7.	7312010300
2.	1300012___	13000121202 - 0.1620 ha	0.1620 ha	1.	7311010100
				2.	7311010300
				3.	7314010602
				5.	7312030100
				7.	7312010300

- projektētās teritorijas robeža
- 91 uzmērīta zemes vienības robeža ar robežpunktu
- ēka
- - - projektēto zemes vienību robežas
- x robeža, kas tiks likvidēta
- - - nekustamo īpašumu apgrūtinājuma robežas

Nr.1 (13000121202) projektējamais zemes vienības nummurs un platība
0.1703 ha

Zemes ierīcības projekts

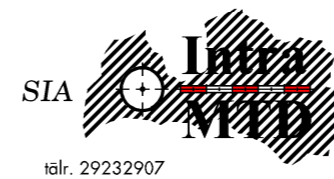
Jūrmalā, lecavas ielā 3

Zemes ierīcības projekta grafiskās daļas mērogs 1:500

LKS-92 koordinātu sistēma

Mēroga koeficients 0.9996005

Kartogrāfiskā pamatne - SIA "Intra MTD" topogrāfiskais plāns M 1:500 - 23.04.2018.
Zemes robežu plāni : Valsts zemes dienests - M1:500, 20.01.1995.



Apliecinu, ka zemes ierīcības projekts izstrādāts atbilstoši normatīvo aktu prasībām, kas regulē zemes ierīcības projekta izstrādi

Zemes ierīkotājs Uldis Gau

Zemes ierīkotāja sertifikāts Nr.AA000000074
(izsniegts 03.01.2011, derīgs līdz 02.01.2021)