



# TERITORIJAS PLĀNOTĀ (ATĻAUTĀ) IZMANTOŠANA

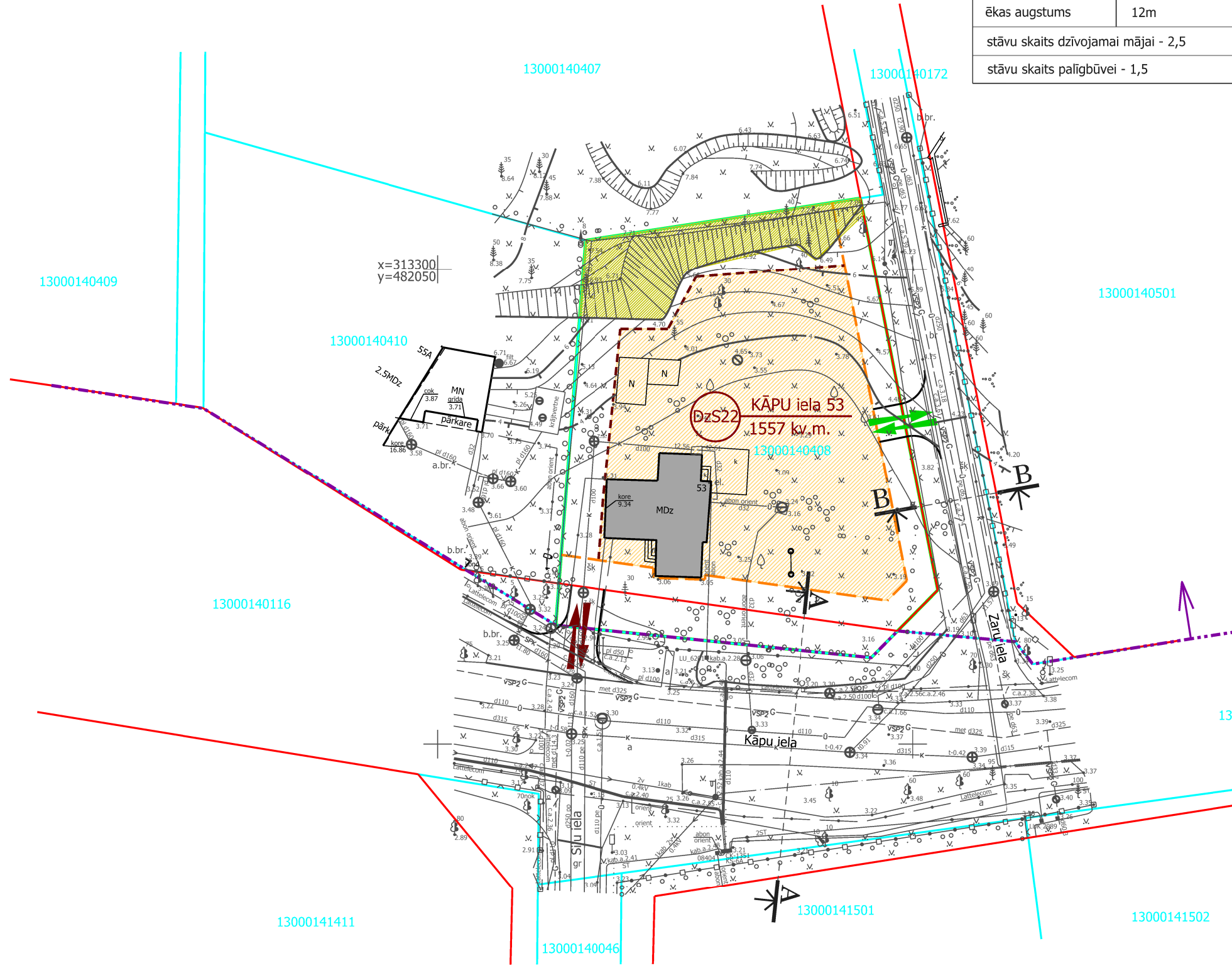
APBŪVES RĀDĪTĀJI	
apbūves blīvums	15%
apbūves intensitāte	39%
minimālā brīvā teritorija	60%
ēkas augstums	12m
stāvu skaits dzīvojamai mājai - 2,5	
stāvu skaits palīgbūvei - 1,5	

APZĪMĒJUMI	NOSAUKUMS
	Detālpilnojumā teritorijas robeža
	Zemesgabala robeža
13000140408	Kadastra numurs
	KĀPU iela 53 1557kv.m.
	DzS22
	Funkcionālā zona - Savrupmāju dzīvojamā teritorija
	Sarkanās līnijas
	Esošā apbūve
	Krasta kāpu aizsargjosla
	Būvlaide
	Apbūves līnija
	Apbūves izvietošanas zona
	Esošā iebrauktuve zemesgabalā
	Plānotā iebrauktuve zemesgabalā (precizējama turpmākajā gaitā)
	Nogāzes stiprinājuma zona. Konstruktīvie risinājumi precizējami turpmākajā projektēšanas gaitā

1. Teritorijas galvenais izmantošanas veids - savrupmāju apbūve (11001): Dzīvojamā apbūve, ko veido viena dzīvokļa māja, divu dzīvokļu māja un vasarnīca, ietverot nepieciešamās palīgbūves un labiekārtojumu.
2. Nekustamā īpašuma lietošanas mērķis - individuālo dzīvojamu māju apbūve (0601)
3. Apbūves izvietošanas proporcijas un arhitektoniskais risinājums precizējams būvprojektā, saskaņā ar projektēšanas programmu.
4. Inženiertīklu pieslēgumu izbūvei vai pārbūvei (pārvietošanai) izstrādājams būvprojekts normatīvajos aktos noteiktajā kārtībā.

## NEKUSTAMĀ ĪPAŠUMA APGRŪTINĀJUMI

apzīmējums	nosaukums	kods
	Baltijas jūras un Rīgas jūras līča krasta kāpu vides un dabas resursu aizsardzības aizsargjoslas teritorija	7311010100
	Baltijas jūras un Rīgas jūras līča ierobežotas saimnieciskās darbības joslas teritorija	7311010300
	Valsts nozīmes pilsētbūvniecības pieminekļa teritorija un objekti	731401060
	Espluatācijas aizsargjoslas teritorija gar ielu vai ceļu – sarkanā līnija	7312030100



SIA "8.Darbnica", reģ.nr.40103480281 Lauku iela 35-69, Jūrmala, LV-2016, +371 26439223 iveta.puuke@gmail.com		Objekts: Detālpilnojumā zemesgabalam KĀPU ielā 53 kadastra Nr. 130000140408, JŪRMALĀ, zemes gabala platība 1557kv.m.	
Vadītāja	I.Pūķe	2019.	Lapas nosaukums TERITORIJAS PLĀNOTĀ (ATĻAUTĀ) IZMANTOŠANA
Arhitekta	I.Pabērza	2019.	
Plānotāja	L.Magdeburgere	2019.	Pasūtījuma līguma Nr. 12-08/2019
		Lapas nr.2	Lapu skaits 2
Kartogrāfiskā pamatne - augstas detalizācijas topogrāfiskā pamatne M 1:500; .SIA "DOMA - būve", 2019.13.03; LKS-92 koordinātu sistēma, mēroga koeficients 0.999603; Latvijas normālo augstumu sistēma(LAS-2000,5)			