



Transportlīdzekļa novērtēšanas akts Nr. 19/323

Rīgā,

29.05.2019

Pasūtītājs	Jūrmalas kapi	
Transporta līdzeklis	Mercedes Benz 917	
Virsbūves tips	Kravas pašizgāzējs	
Pirmā reģistrācija	24.05.1996	
Dzinēja tilpums, jauda	5958 cm3 125 kw (170 zs)	
Virsbūves nr.	WDB6760411K196284	
Reģistrācijas nr.	GG1587	
Odometra rādījums (km)	259131 km	
Krāsa	Zaļa	
Degviela	Dīzēlis	
Ātrumkārbā	Mehāniskā	
Tehniskā apskate līdz	12.07.2019	
Pilna masa (kg)	9200kg	
Pašmasa (kg)	5470kg	
Aprīkojums: Piedziņa: 4x2; Hidraulika; Audio aparatūra; Riepu atlikums %: 50/30; Tahogrāfs; Bākugunis; Manipulators Hiab 060-2, celbspēja 850kg pie maksimālās izlīces 6.8m.; Atslēgu skaits: 1;		
Piezīmes: Korozija uz kabīnes, rāmja pa perimetru. Bojāts kabīnes kreisās puses kāpslis.		
Tirgus vērtība	7000 EUR (PVN nav iekļauts)	
Ātrās realizācijas vērtība	4900 EUR (PVN nav iekļauts)	
Transportlīdzekļa novērtējums veikts pamatojoties uz tirgus vērtību analīzi, transportlīdzekļa likviditāti uz novērtēšanas brīdi un reālo tirgus situāciju Latvijas Republikā. Apsēkošanas brīdī tiek novērtēts transportlīdzekļa tehniskais stāvoklis un vizuālie defekti. Vērtējot pieņemts, ka nav īpašu apstākļu, kas pazemina transportlīdzekļa vērtību un var tikt atklāti tikai ar speciālām inženiertehniskās izpētes metodēm.		
Transportlīdzekļa vērtība norādīta ar pievienotās vērtības nodokli, ja tāds piemērojams, un ja vērtējumā nav noteikts citādi.		
Sertificēts kustamās mantas vērtētājs Gunārs Gailāns. LĪVA sertifikāts Nr. 18.		
Vērtējums derīgs vienu mēnesi no novērtēšanas dienas.		

SIA "3G"

Reģ. Nr. 40003607237

Jaunciema 2. līnija 5a-34, Rīga, LV-1023

<http://www.3g.lv>; tālr./fakss 67348388; mob. 29108888

Banka AS "SWEDBANK"

Kods: HABALV22; konta Nr.LV87HABA0551003330983

Banka AS "DNB BANKA"

Kods: RIKOLV2X; konta Nr.LV13RIKO0002013219739

Transportlīdzekļa novērtēšanas akts Nr. 19/323

Fotopielikums: Mercedes Benz 917 , GG1587, WDB6760411K196284



LATVIJAS REPUBLIKA **LV**
TRANSPORTLĪDZEKĻA
REĢISTRĀCIJAS APĻIECĪBA

A	Reģistrācijas numurs	GG1587
B	1. reģistrācijas datums	24.05.1996.
H	Derīgā līdz	**
D1	Marķa	MERCEDES BENZ
D2	Modelis	917
E	VMI	WDB6760411K196284
Tirdzniecība	C.1.1.	JORNĀLAS PĪLSETAS PĀRVALDĪBAS IESTĀDE JORNĀLAS KAPĒ
	C.1.2.	**
	C.1.3.	EDVARDĀ VEIDŠARMA IEDA 1 JORNĀLA
Izstrādātājs	C.2.1.	JORNĀLAS PĪLSETAS PĀRVALDĪBAS IESTĀDE JORNĀLAS KAPĒ
	C.2.2.	**

AF 1833326 **LV**
 AF 1833326

AF 1833326

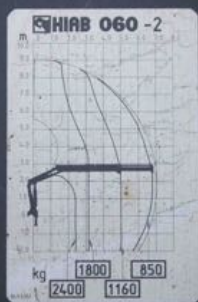
D.2.	Tipa	917E
	Varētais	**
	Varēja	**
F.1.	Piena rašanās (kg)	5300
G	Pāļmaisa (kg)	5470
I	Izdošana	26.01.2016. CSDD JORNĀLA
J	Kategorija	B2 Q Jaudasvērtīgs **
K	Valsts reģistrācija	**
R.1.	Motora rašanās	5156
P.2.	Motora jauda (kW)	125
P.3.	Deģinātājs	Dīzeļdegviela
R	Klasis	3a
S.1.	Sākotnējais	3
S.2.	Sākotnējais	**
(Y)	Veids	Krausveidpārvietojums
Z1		**
(Z)	Piezīmes	**

EIROPAS KOPIENA



HIAB 060-2

m	1.8	3.2	5.0	6.8	8.6	10.5	12.3
kg	3200	1800	1160	850	630	420	310



Transportlīdzekļa novērtēšanas akts Nr. 19/323

Fotopielikums: Mercedes Benz 917 , GG1587, WDB6760411K196284



Transportlīdzekļa novērtēšanas akts Nr. 19/323

Fotopielikums: Mercedes Benz 917 , GG1587, WDB6760411K196284

