

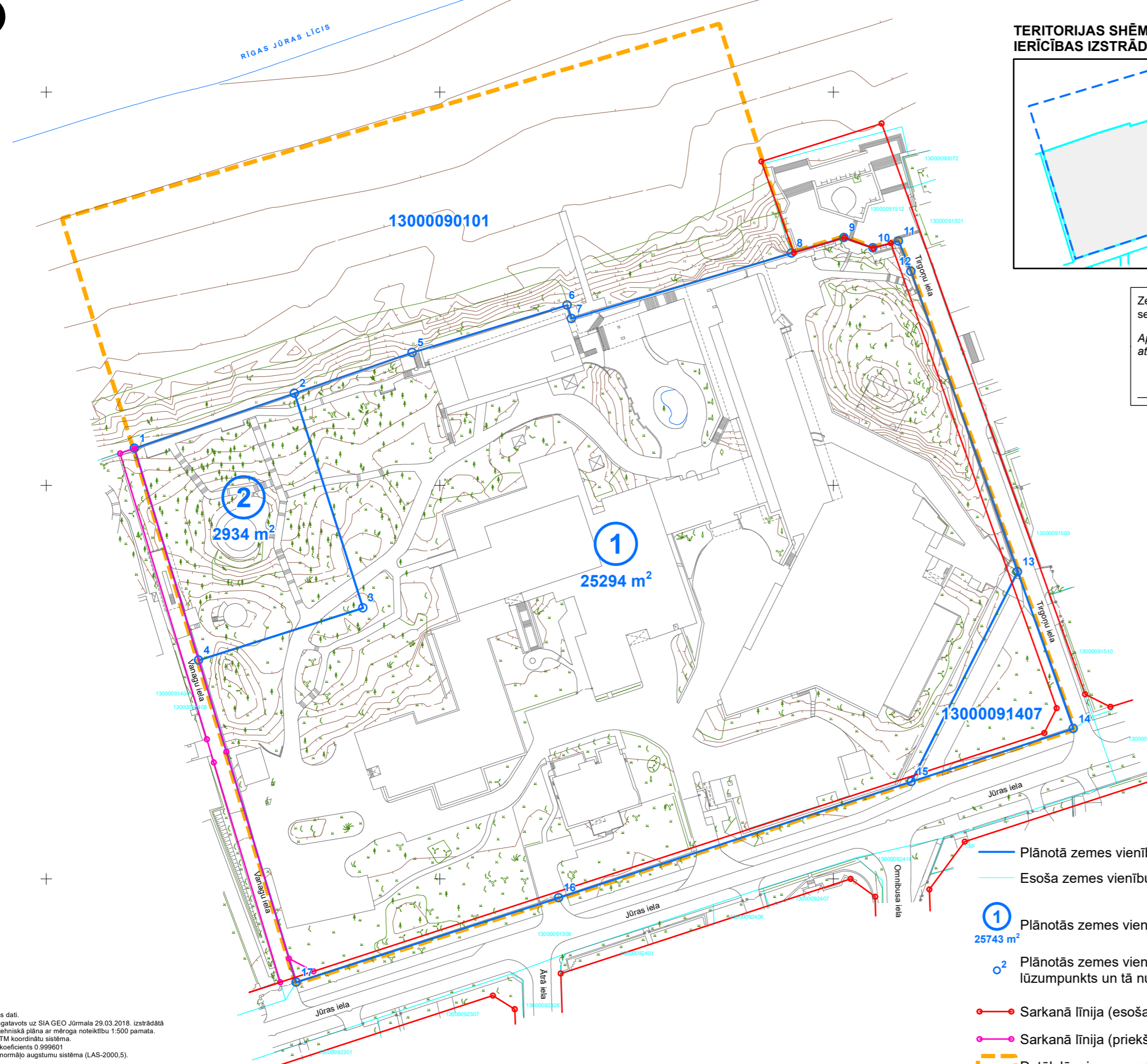
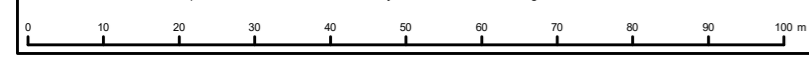


314800

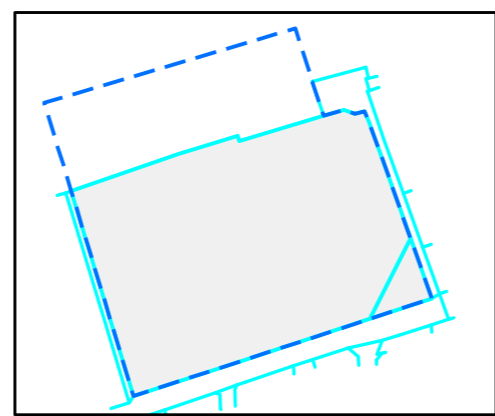
314700

314600

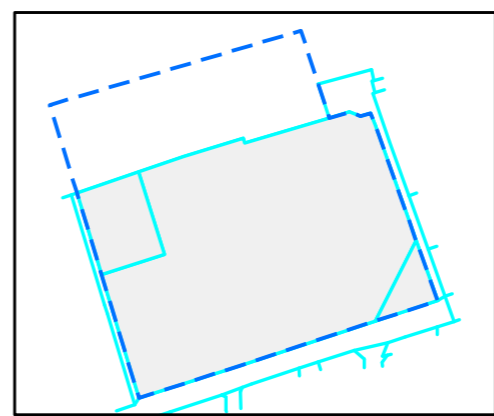
Topogrāfijas dati.  
 1. Plāns sagatavots uz SIA GEO Jūrmala 29.03.2018. izstrādātā inženier tehniskā plāna ar mēroga noteiktību 1:500 pamata.  
 2. LKS-92 TM koordinātu sistēma.  
 3. Mēroga koeficients 0.999601  
 4. Latvijas normālo augstumu sistēma (LAS-2000.5).  
 Kartē izmantoti nekustamā īpašuma valsts kadastra informācijas sistēmas dati, 2018. gads.



**TERITORIJAS SHĒMA PIRMS ZEMES IERĪCĪBAS IZSTRĀDES**



**TERITORIJAS SHĒMA PĒC ZEMES IERĪCĪBAS IZSTRĀDES**



Zemes ierīcības speciālists Māris Ruģelis,  
 sertif. Nr. AA0170 (derīgs līdz 2024. gada 18. jūnijam).  
 Apliecinu, ka detālplānojuma izstrādē paredzētie zemes ierīcības darbi atbilst normatīvo aktu prasībām, kas regulē zemes ierīcības projekta izstrādi.  
 \_\_\_\_\_ (datums) \_\_\_\_\_ (paraksts)

**ZEMES VIENĪBU LŪZUMPUNKTU KOORDINĀTAS**

Nr	X	Y
1	487522,4131	314709,4301
2	487563,0606	314723,4447
3	487580,4468	314668,8491
4	487538,7201	314655,5438
5	487563,4971	314573,6691
6	487592,9931	314733,765
7	487632,3841	314745,824
8	487633,4281	314742,418
9	487689,3881	314759,049
10	487702,7171	314763,01
11	487710,0511	314760,374
12	487716,5221	314762,134
13	487719,7021	314754,394
14	487746,8001	314678,09
15	487760,9841	314638,15
16	487719,7611	314624,6881
17	487630,2131	314595,1511

- Plānotā zemes vienību robeža
- Esoša zemes vienību robeža
- 1 Plānotās zemes vienības numurs un platība 25743 m<sup>2</sup>
- Plānotās zemes vienības robežu lūzumpunkts un tā numurs
- Sarkanā līnija (esoša saglabājama / plānota)
- Sarkanā līnija (priekšlikums)
- Detālplānojuma grozījumu teritorija

**ZEMES VIENĪBU ROBEŽU PĀRKĀRTOŠANAS RISINĀJUMS 1. VARIANTS**

APGRŪTINĀJUMI UN AIZSARGJOSLAS	
Kods	Aizsargjosla
<b>Ekspluatācijas aizsargjoslas</b>	
<b>Plānotais zemesgabals Nr. 1</b>	
7312030100	Aizsargjoslas teritorija gar ielu – sarkanā līnija
7312010101	Aizsargjoslas teritorija gar ūdensvadu
7312010400	Aizsargjoslas teritorija gar paštesces sadzīves kanalizācijas vadu
7312010400	Aizsargjoslas teritorija gar lietus kanalizācijas vadu
7312040100	Aizsargjoslas teritorija gar elektronisko sakaru tīklu pazemes kabeļiem un kabeļu kanalizāciju
7312040700	Aizsargjoslas teritorija ap kabeļu kanalizācijas akām
7312050201	Aizsargjoslas teritorija gar elektrisko tīklu pazemes kabeļiem
7312050300	Aizsargjoslas teritorija ap elektrisko tīklu sadales iekārtām un transformatoru apakšstacijām
7312060100	Aizsargjoslas teritorija gar siltumtīkliem
7312080101	Aizsargjoslas teritorija gar gāzesvadu ar spiedienu līdz 0,4 MPa
<b>Plānotais zemesgabals Nr. 2</b>	
7312010101	Aizsargjoslas teritorija gar ūdensvadu
7312010400	Aizsargjoslas teritorija gar paštesces sadzīves kanalizācijas vadu
7312050201	Aizsargjoslas teritorija gar elektrisko tīklu pazemes kabeļiem

LIETOŠANAS MĒRĶI UN TO KODI ATBILSTOŠI MINISTRU KABINETA 2006. GADA 20. JŪNIJA NOTEIKUMIEM NR. 496 "Nekustamā īpašuma lietošanas Mērķu klasifikācija un nekustamā īpašuma lietošanas mērķu noteikšanas un maiņas kārtība"					
Plānotās zemes vienības			Plānotie nekustamā īpašuma lietošanas mērķi (NĪLM)		
Nr.	Platība, m <sup>2</sup>	Esošais kadastra apzīmējums	Funkcionālā zona un tās apzīmējums	Kods	Nosaukums
1	25294	13000090107	Publiskās apbūves teritorija (P49)	09	Ārstniecības, veselības un sociālās aprūpes iestāžu apbūve
2	2934	13000090107	Publiskās apbūves teritorija (P49)	09	Ārstniecības, veselības un sociālās aprūpes iestāžu apbūve
	28677				

PASŪTĪTĀJS:	SIA "Baltic Hotel Group" SIA "BBH Investments" Jūras iela 23/25, Jūrmala, LV-2015	Amats	Vārds, Uzvārds	Paraksts	Datums	DETĀLPLĀNOJUMA GROZĪJUMI ZEMESGABALIEM JŪRAS IELĀ 23, JŪRMALĀ, KADAŠTRA APZĪMĒJUMS 13000090107, MAJORI 1407, JŪRMALĀ, KADAŠTRA APZĪMĒJUMS 13000090107, ZEMES VIENĪBAS AR KADAŠTRA APZĪMĒJUMU 13000090101 DALĀI – PLUDMALES APKALPES TERITORIJAI NO TIRGOŅU IELAS DUBULTU VIRZIENĀ	
	IZPILDĪTĀJS:	SIA "GRUPA93" Kr. Barona iela 3-4, Rīga, LV-1050, tālr.: 27373939, e-pasts: info@grupa93.lv, www.grupa93.lv	Projekta vadītājs	Rīta Beikmane-Modnika			
			Arhitekts	Lolita Čače			<b>ZEMES VIENĪBU ROBEŽU PĀRKĀRTOŠANAS RISINĀJUMS 1. VARIANTS</b>
		Kartogrāfs	Viesturs Groza			Mērogs 1:1 000	

