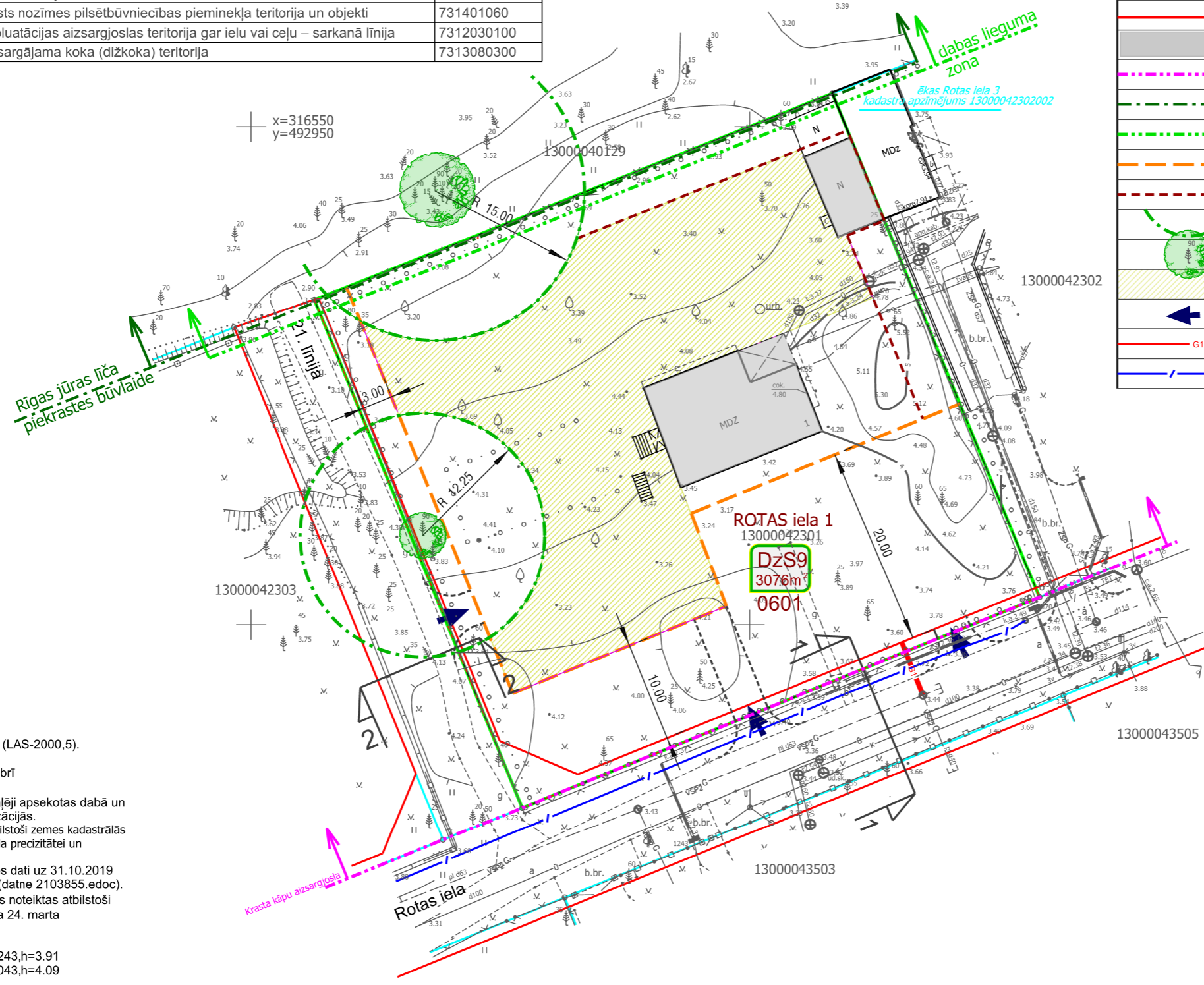




TERITORIJAS PLĀNOTĀ (ATĻAUTĀ) IZMANTOŠANA

NEKUSTAMĀ ĪPAŠUMA APGRŪTINĀJUMI

apzīmējums	nosaukums	kods
---	Baltijas jūras un Rīgas jūras līča krasta kāpu vides un dabas resursu aizsardzības aizsargjoslas teritorija	7311010100
---	Baltijas jūras un Rīgas jūras līča ierobežotas saimnieciskās darbības joslas teritorija	7311010300
---	Valsts nozīmes pilsētībūvniecības pieminekļa teritorija un objekti	731401060
---	Espluatācijas aizsargjoslas teritorija gar ielu vai ceļu – sarkanā līnija	7312030100
---	Aizsargājama koka (dižkoka) teritorija	7313080300



APZĪMĒJUMI	NOSAUKUMS
	Detālplānojuma teritorijas robeža
	Zemesgabala robeža
13000042301	Kadastra apzīmējums
ROTAS iela 1	Zemesgabala adrese
DzS9	Funkcionālā zona - Savrupmāju dzīvojamā teritorija
0601	Nekustamā īpašuma lietošanas mērķis ¹
	Sarkanās līnijas
	Esošā apbūve ²
	Krasta kāpu aizsargjosla
	Rīgas jūras līča piekrastes būvlaide
	Dabas lieguma zona
	Būvlaide
	Apbūves līnija
	Aizsargjosla ap dižkoku
	Dižkoks, parastā priede (<i>Pinus sylvestris</i>)
	Jaunu apjomu un/vai ēkas izvietojuma zona
	Plānotā iebrauktuve zemesgabalā (precizējama turpmākajā projektēšanas gaitā)
	Plānotais gāzes apgādes pieslēgums (precizējams turpmākajā projektēšanas gaitā)
	Plānotais elektronisko sakaru tīklu izvietojums (precizējams turpmākajā projektēšanas gaitā)

APBŪVES RĀDĪTĀJI	
apbūves blīvums	3 15%
apbūves intensitāte	39%
minimālā brīvā zaļā teritorija	3 60%
maksimālais apbūves augstums	12m
dzīvojamai māju palīgbūvei	6m
maksimālais stāvu skaits dzīvojamai ēkai	2.5
stāvu skaits dzīvojamai māju palīgbūvei	1,5

- PIEZĪMES:**
- LKS-92 koordinātu sistēma.
 - Latvijas normālo augstumu sistēma (LAS-2000,5).
 - Mēroga koeficients 0.999601
 - Uzmērīšana veikta 2019. gada oktobrī
 - Topogrāfiska plāna platība 0.3 ha
 - Inženiertehniskās komunikācijas daļēji apsektas dabā un salīdzinātas apkalpojošajās organizācijās.
 - Zemes vienību robežas ir attēlotas atbilstoši zemes kadastrālās uzmērīšanas un vietējā ģeodēziskā tīkla precizitātei un var nesakrist ar situāciju plānā.
 - Nekustamā īpašuma kadastra kartes dati uz 31.10.2019. Datī iegūti portāla www.kadastrs.lv (datne 2103855.edoc).
 - Ielu sarkanās līnijas un aizsargjoslas noteiktas atbilstoši Jūrmalas pilsētas domes 2016. gada 24. marta saistošajiem noteikumiem Nr. 8
 - Uzmērīšanā izmantoti atbalstpunkti
Nr. 6036 x=316598.338,y=493619.243,h=3.91
Nr. 2100 x=316570.382,y=493531.043,h=4.09

- PIEZĪMES**
- NĪLM - individuāli dzīvojamo māju apbūve - 0601
 - Pieļaujama esošo ēku pārbūve.
 - Veicot palīgbūvi pie Rotas ielas 3 austrumu robežas, ēkas augstums nedrīkst pārsniegt ēkas ar kadastra apzīmējumu 13000042302002 kores augstumu, kā arī jāņem vērā kaimiņu zemesgabala īpašnieka rakstiska piekrišana, kuru tas apliecina ar personisku parakstu uz būvprojekta ģenerālplāna lapas, norādot ēkas attālumu no sava zemes īpašuma robežas un ēkas augstumu, kādam viņš piekrīt.
 - Ēku novietne un arhitektoniskais risinājums pamatojams izstrādājot būvprojektu. Teritorijai raksturīgs ainaviski brīvs ēku izvietojums, maksimāli saglabājot ainaviski vērtīgos kokus un koku grupas.
 - Vision inženierkomunikāciju pieslēgumiem izstrādājami tehniskie projekti saskaņā ar institūciju izsniegtajiem tehniskajiem noteikumiem.
 - Plānoto inženierkomunikāciju izvietojums precizējams turpmākajā projektēšanas gaitā. Pēc inženierkomunikāciju izbūves komunikācijām nosakāmas aizsargjoslas saskaņā ar Aizsargjoslu likuma.

		Pasūtītājs: Jūrmalas pilsēta,	
Jasmīnu iela 20A, Jūrmala, reģ. Nr. 000365106		Rotas iela 1	
Tālr. 29232907		Planšetes Nr. 4222-44-24.3, 23.2-3130000 4222-44-24.1, 24.3-3130000	Lapas 1
rikotājdirektors U. Gau	17.10.2019	Topogrāfiskais plāns	Lapa 1
ģeodēzists U. Gau	17.10.2019	Mērogs 1:500	
U. Gau sertifikāts Nr. AC000000045 (derīgs no 27.01.2011 - 26.01.2021)			

		SIA "8. Darbnīca", reģ. nr. 40103480281 Lauku iela 35-69, Jūrmala, LV-2016, +371 26439223 iveta.puuke@gmail.com	
Vadītāja I. Pūķe	2020.	Objekts: Detālplānojums zemesgabalam ROTAS IELĀ 1 kadastra Nr. 13000042301, JŪRMALĀ, zemes gabala platība 3076kv.m.	
Arhitekta I. Pabērza	2020.	Lapas nosaukums TERITORIJAS PLĀNOTĀ (ATĻAUTĀ) IZMANTOŠANA	
Plānotāja L. Magdeburgere	2020.	MĒROGS 1:500	Lapas nr.2 Lapu skaits 3