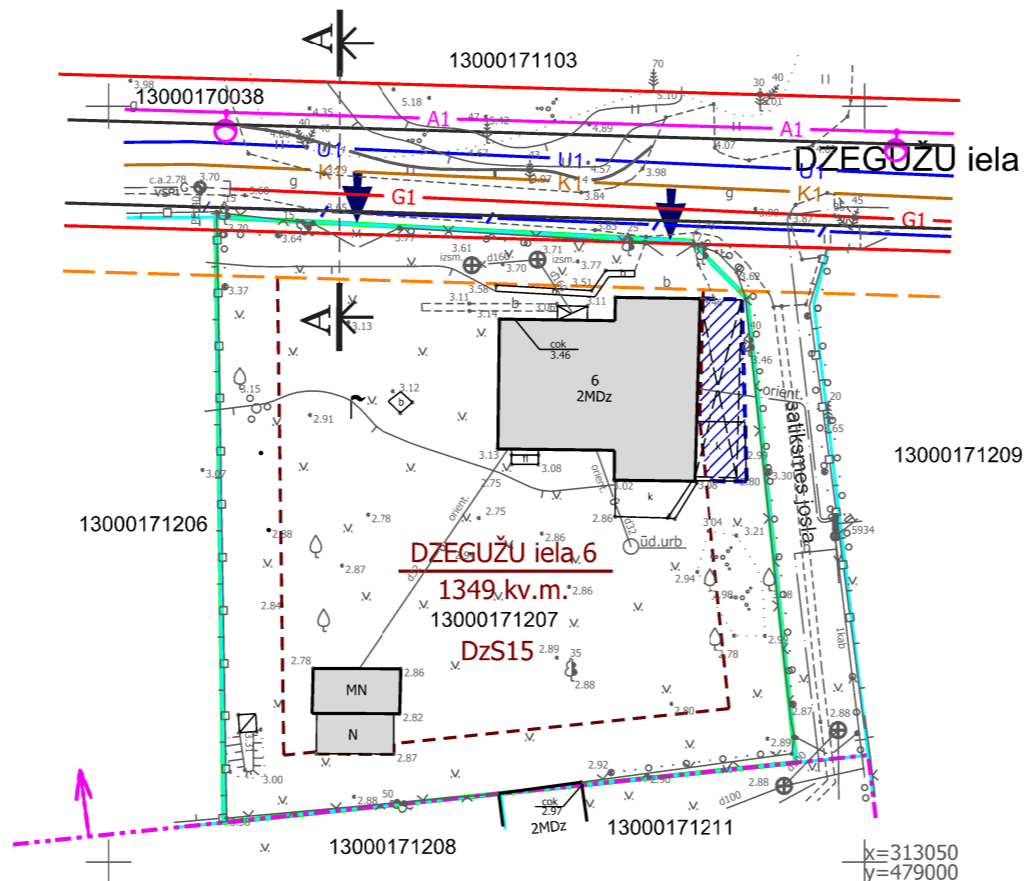
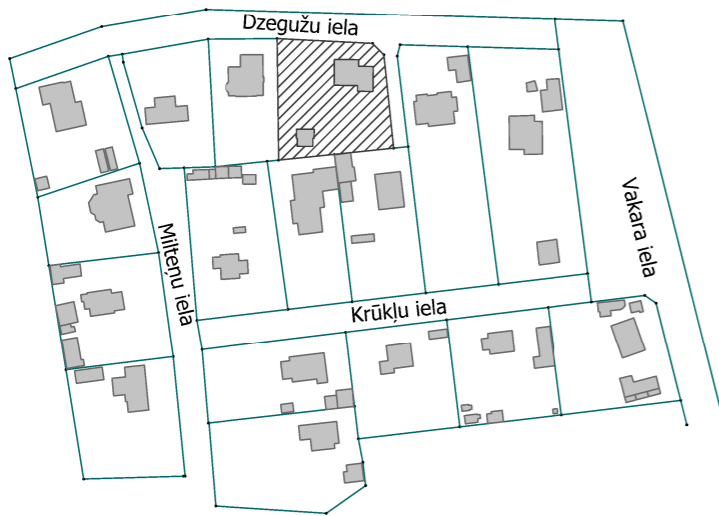




# TERITORIJAS PLĀNOTĀ (ATĻAUTĀ) IZMANTOŠANA

## Teritorijas novietojums kvartālā



### PIEZĪMES:

- LKS-92 koordinātu sistēma. Mēroga koeficients 0.999601
- Latvijas normālo augstumu sistēma (LAS-2000,5)**
- Uzmērīšana veikta 2017. gada 29.novembrī.
- Kadastra informācija atbilst VZD kadastra kartei. 481375.edoc 28.11.2017.
- Uzmērīšanā izmantoti Jūrmalas Būvvaldes izsniegtie darba centri:  
Nr.4302 x=312993.194 y=478925.060 H=3.011  
Nr.3302 x=312863.594 y=478936.255 H=3.943
- Ielu sarkanās līnijas un aizsargjoslas noteiktas atbilstoši Jūrmalas pilsētas domes 2012. gada 11. oktobra saistošajiem noteikumiem Nr.42
- Topogrāfiskie apzīmējumi atbilst MK noteikumu Nr.281 1.pielikumam.

APZĪMĒJUMI	NOSAUKUMS
	Detālplānojuma teritorijas robeža
	Zemesgabala robeža
13000171207	Kadastra numurs
DZEGUŽU iela 6 1349kv.m.	Zemesgabala adrese un platība
DzS15	Funkcionālā zona - Savrupmāju dzīvojamā teritorija
	Sarkanās līnijas
	Esošā apbūve
	Krasta kāpu aizsargjosla
	Būvlaide
	Apbūves līnija
	Nojumes, labiekārtojuma elementu izvietojuma zona pirmā stāva līmenī
	Esošā iebrauktuve zemesgabalā
	Plānotais sadzīves kanalizācijas tīklu izvietojums
	Plānotais ūdensapgādes tīklu izvietojums
	Plānotais elektronisko sakaru tīklu izvietojums
	Plānotais gāzes vada izvietojums
	Plānotais ielu apgaismojuma izvietojums
	Ieteicamais brauktuves izvietojums

### NEKUSTAMĀ ĪPAŠUMA APGRŪTINĀJUMI

apzīmējums	nosaukums	kods
	Baltijas jūras un Rīgas jūras līča krasta kāpu vides un dabas resursu aizsardzības aizsargjoslas teritorija	7311010100
	Baltijas jūras un Rīgas jūras līča ierobežotas saimnieciskās darbības joslas teritorija	7311010300
	Eksploatācijas aizsargjoslas teritorija gar ielu vai ceļu – sarkanā līnija	7312030100
	Vides un dabas resursu ķīmiskās aizsargjoslas teritorija ap pazemes ūdens ņemšanas vietu	7311090900

### APBŪVES RĀDĪTĀJI

apbūves blīvums	25%
minimālā brīvā teritorija	60%
ēkas augstums	12m
apbūves intensitāte	apbūvei līdz 2,5 stāviem - 65%; apbūvei līdz 2 stāviem - 50%
stāvu skaits dzīvojamai mājai	2,5 *
stāvu skaits palīgbūvei	1,5

\* līdz centralizētās ūdensapgādes un kanalizācijas sistēmas izbūvei - 2 stāvi

- Teritorijas galvenais izmantošanas veids - savrupmāju apbūve (11001): Dzīvojamā apbūve, ko veido viena dzīvokļa māja, divu dzīvokļu māja un vasarnīca, ietverot nepieciešamās palīgbūves un labiekārtojumu.
- Nekustamā īpašuma lietošanas mērķis - individualo dzīvojamo māju apbūve (0601)
- Apbūves izvietojuma proporcijas un arhitektoniskais risinājums precizējams būvprojektā, saskaņā ar projektēšanas programmu.
- Inženiertīklu pieslēgumu izbūvei vai pārbūvei (pārvietošanai) izstrādājams būvprojekts normatīvajos aktos noteiktajā kārtībā.
- Inženierkomunikāciju izvietojums ielas sarkanajās līnijās precizējams turpmākajā projektēšanas gaitā.



SIA GEO Jūrmala, Reģ. Nr.40103578894, Slokas iela 69, Jūrmala, LV-2015  
Biroja adrese: Slokas iela 69, Jūrmala, LV-2015, tel.26423358, e-pasts atisb77@gmail.com

valdes loceklis	A.Baumanis	13.12.2017.
Sertificēta persona Atis Baumanis, Nr.AC000000014		
mērnīeks	A.Baumanis	29.11.2017.
mērnīeka palīgs	M.Brinkmanis-Brīmanis	29.11.2017.

Pasūtījums: Jūrmala,  
Dzegužu iela 6

Planšetes Nr. 4222-31-44.2-130000

Pasūtījuma reģistrācijas Nr.2291-GE

Izpildmērījumu plāns objekta nodošanai ekspluatācijā	Lapas 1
Mērogs 1:500	Lapa 1

SIA "8.Darbnīca", reģ.nr.40103480281  
Lauku iela 35-69, Jūrmala, LV-2016,  
+371 26439223  
iveta.puuke@gmail.com

Objekts: Detālplānojums zemesgabalam DZEGUŽU ielā 6 kadastra Nr. 130000171207, JŪRMALĀ, zemes gabala platība 1349kv.m.

Vadītāja	I.Pūķe	2020.	Lapas nosaukums TERITORIJAS PLĀNOTĀ (ATĻAUTĀ) IZMANTOŠANA	
Arhitekta	I.Pabērza	2020.		
Plānotāja	L.Magdeburgere	2020.		
Pasūtījuma līguma Nr. 11-08/2019			Lapas nr.2	Lapu skaists 2