



TERITORIJAS PLĀNOTĀ (ATĻAUTĀ) IZMANTOŠANA

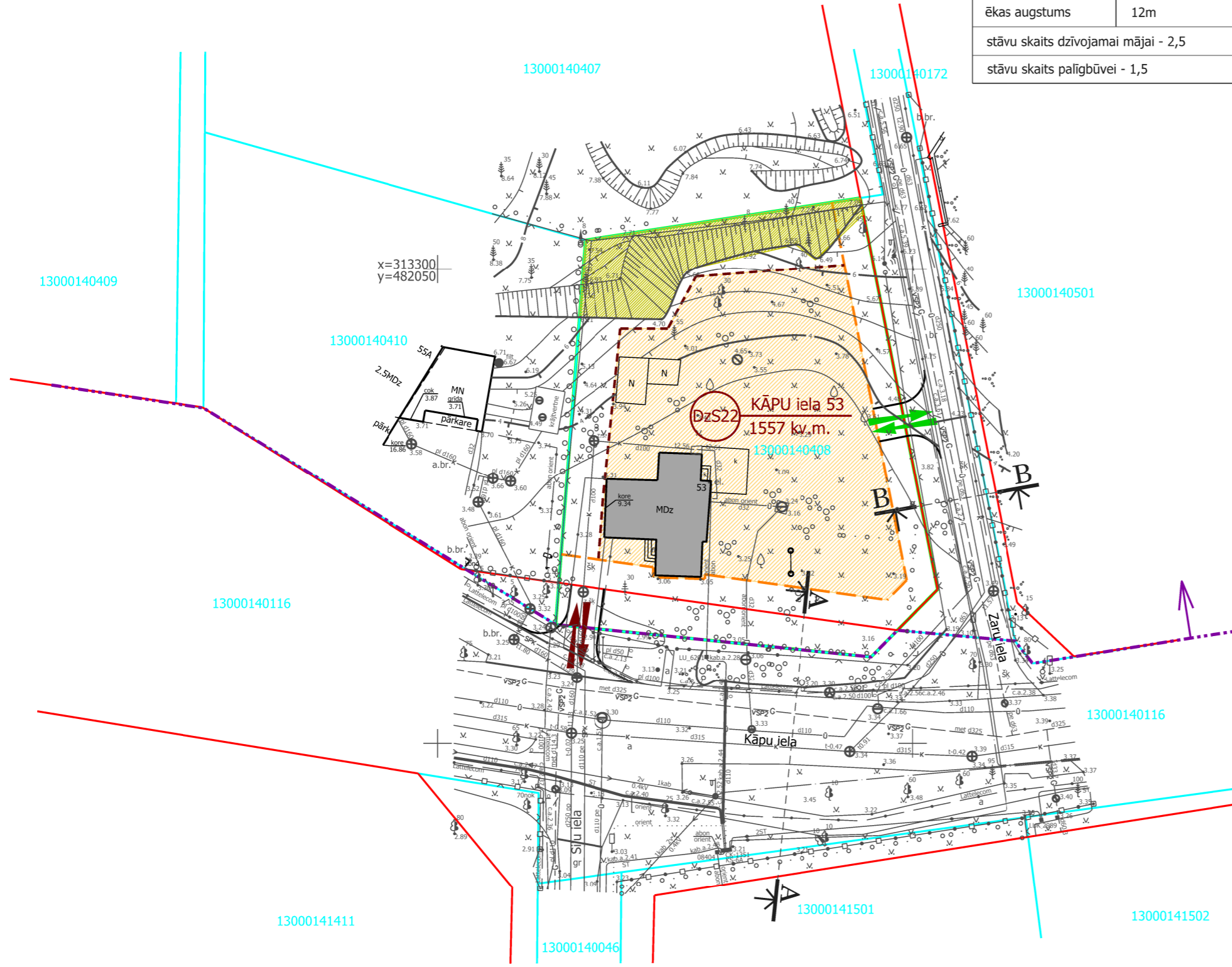
| APBŪVES RĀDĪTĀJI | |
|-------------------------------------|-----|
| apbūves blīvums | 15% |
| apbūves intensitāte | 39% |
| minimālā brīvā teritorija | 60% |
| ēkas augstums | 12m |
| stāvu skaits dzīvojamai mājai - 2,5 | |
| stāvu skaits palīgbūvei - 1,5 | |

| APZĪMĒJUMI | NOSAUKUMS |
|-------------|--|
| | Detālplānojuma teritorijas robeža |
| | Zemesgabala robeža |
| 13000140408 | Kadastra numurs |
| | KĀPU iela 53 1557kv.m. |
| | DzS22 |
| | Funkcionālā zona - Savrupmāju dzīvojamā teritorija |
| | Sarkanās līnijas |
| | Esošā apbūve |
| | Krasta kāpu aizsargjosla |
| | Būvlaide |
| | Apbūves līnija |
| | Apbūves izvietojuma zona |
| | Esošā iebrauktuve zemesgabalā |
| | Plānotā iebrauktuve zemesgabalā (precizējama turpmākajā gaitā) |
| | Nogāzes stiprinājuma zona. Konstruktīvie risinājumi precizējami turpmākajā projektēšanas gaitā |

1. Teritorijas galvenais izmantošanas veids - savrupmāju apbūve (11001): Dzīvojamā apbūve, ko veido viena dzīvokļa māja, divu dzīvokļu māja un vasarnīca, ietverot nepieciešamās palīgbūves un labiekārtojumu.
2. Nekustamā īpašuma lietošanas mērķis - individuālo dzīvojamo māju apbūve (0601)
3. Apbūves izvietojuma proporcijas un arhitektoniskais risinājums precizējams būvprojektā, saskaņā ar projektēšanas programmu.
4. Inženiertīklu pieslēgumu izbūvei vai pārbūvei (pārvietošanai) izstrādājams būvprojekts normatīvajos aktos noteiktajā kārtībā.

NEKUSTAMĀ ĪPAŠUMA APGRŪTINĀJUMI

| apzīmējums | nosaukums | kods |
|------------|---|------------|
| | Baltijas jūras un Rīgas jūras līča krasta kāpu vides un dabas resursu aizsardzības aizsargjoslas teritorija | 7311010100 |
| | Baltijas jūras un Rīgas jūras līča ierobežotas saimnieciskās darbības joslas teritorija | 7311010300 |
| | Valsts nozīmes pilsētībūvniecības pieminekļa teritorija un objekti | 7314010602 |
| | Espluatācijas aizsargjoslas teritorija gar ielu vai ceļu – sarkanā līnija | 7312030100 |



| | | | |
|--|----------------|--|---|
| SIA "8.Darbnica", reģ.nr.40103480281 Lauku iela 35-69, Jūrmala, LV-2016, +371 26439223 iveta.puuke@gmail.com | | Objekts: Detālplānojums zemesgabalam KĀPU ielā 53 kadastra Nr. 130000140408, JŪRMALĀ, zemes gabala platība 1557kv.m. | |
| Vadītāja | I.Pūķe | 2020. | Lapas nosaukums TERITORIJAS PLĀNOTĀ (ATĻAUTĀ) IZMANTOŠANA |
| Arhitekta | I.Pabērza | 2020. | |
| Plānotāja | L.Magdeburgere | 2020. | Pasūtījuma līguma Nr. 12-08/2019 Lapas nr.2 Lapu skaits 2 |
| Kartogrāfiskā pamatne - augstas detalizācijas topogrāfiskā pamatne M 1:500; .SIA "DOMA - būve", 2019.13.03; LKS-92 koordinātu sistēma, mēroga koeficients 0.999603; Latvijas normālo augstumu sistēma(LAS-2000,5) | | | |