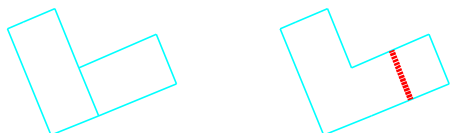
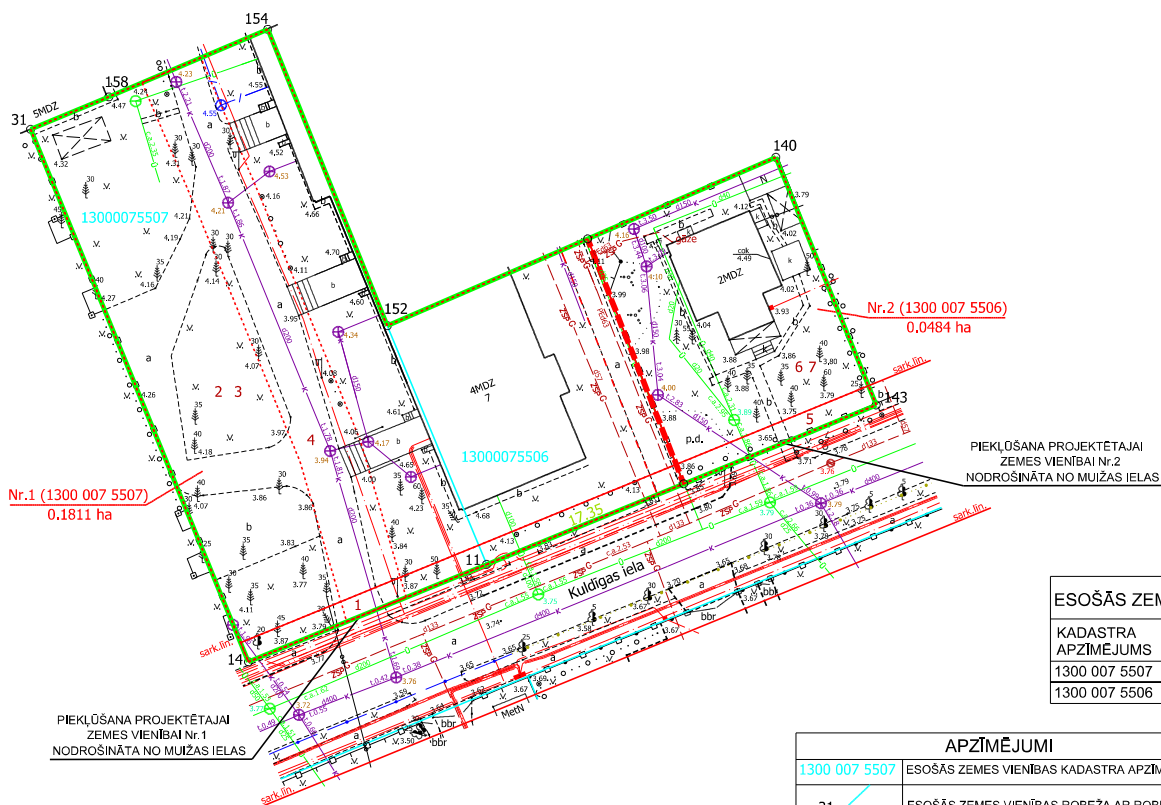


Projektētās teritorijas shēma pirms zemes ierīcības projekta izstrādes

Projektētās teritorijas shēma pēc zemes ierīcības projekta izstrādes



Pielikums Jūrmalas pilsētas domes 2021.gada 25. marta lēmumam Nr. 129 (protokols Nr.4, 31.punkts)



Nr.1 (1300 007 5507)
0.1811 ha

Nr.2 (1300 007 5506)
0.0484 ha

PIEKĻŪŠANA PROJEKTĒTAJAI ZEMES VIENĪBAI Nr.1 NODROŠINĀTA NO MUIŽAS IELAS

PIEKĻŪŠANA PROJEKTĒTAJAI ZEMES VIENĪBAI Nr.2 NODROŠINĀTA NO MUIŽAS IELAS

ESOŠĀS ZEMES VIENĪBAS	
KADAŠTRA APZĪMĒJUMS	PLATĪBA
1300 007 5507	0.1313 ha
1300 007 5506	0.0982 ha

PROJEKTĒTĀS ZEMES VIENĪBAS UN APGRŪTINĀJUMI						
PROJEKTĒTĀS ZEMES VIENĪBAS				APGRŪTINĀJUMI		
Nr.	KADAŠTRA APZĪMĒJUMS	PLATĪBAS NO ESOŠĀJĀM ZEMES VIENĪBĀM	PLATĪBA	KĀRTAS Nr.	KLASIFIKĀCIJAS KODS	
1	1300 007 5507	0.1313 ha no 1300 007 5507 0.0498 ha no 1300 007 5506	0.1811 ha	1	7312030100	
				2	7314010300	
				3	7314010603	
				4	7312010300	
2	1300 007 5506	0.0484 ha no 1300 007 5506	0.0484 ha	5	7312030100	
				6	7311010300	
				7	7314010603	
KOPĀ			0.2295 ha			

UZMĒRĪJUMS REGISTRĒTS
un elektroniski parakstīts
Jūrmalas pilsētas domes
Inženierbūvju un ģeodēzijas nodaļā

Jolanta Gau 14.01.2020
Nr. 28-2021

APZĪMĒJUMI	
1300 007 5507	ESOŠĀS ZEMES VIENĪBAS KADAŠTRA APZĪMĒJUMS
31	ESOŠĀS ZEMES VIENĪBAS ROBEŽA AR ROBEŽPUNKTU
	ZEMES IERĪCĪBAS PROJEKTA ROBEŽA
	PROJEKTĒTO ZEMES VIENĪBU ROBEŽAS AR ROBEŽPUNKTU
Nr.1 (1300 007 5507) 0.1811 ha	PROJEKTĒTĀS ZEMES VIENĪBAS KADAŠTRA APZĪMĒJUMS UN PLATĪBA
sark.līn.	SARKANĀ LĪNIJA
7312030100	EKSPĻUATĀCIJAS AIZSARGJOSLAS TERITORIJA GAR IELU VAI CEĻU - SARKANĀ LĪNIJA
7311010300	BALTĪJAS JŪRAS UN RĪGAS JŪRAS LĪČA IEROBEŽOTAS SAIMNIECISKĀS DARBĪBAS JOSLAS TERITORIJA
7314010603	VIETĒJĀS NOZĪMES PILSĒTBŪVNICĪBAS PIEMINEKLĀ TERITORIJA UN OBJEKTI
7312010300	EKSPĻUATĀCIJAS AIZSARGJOSLAS TERITORIJA GAR PAŠTECES KANALIZĀCIJAS VADU

Saskaņots:	
Vārds, Uzvārds	PARAKSTS
Vārds, Uzvārds	PARAKSTS

Zemes ierīcības projekts Kuldīgas iela 5; Kuldīgas iela 7, Jūrmala		
Zemes ierīcības projekta grafiskās daļas mērogs 1:500 Koordinātu sistēma LKS-92 Mēroga koeficients 0.999601	Kartogrāfiskā materiāla pamatne - Zemes robežu plāns, M 1:500, mērnieks M.Rugelis 19.09.1995. Zemes robežu plāns, M 1:500, mērnieks M.Rugelis 09.10.1998. Topogrāfiskā informācija no pašvaldības datu bāzes (plānšetes Nr.4222-44-12.1)	
Nekustamā īpašuma Kuldīgas iela 5 un 7 īpašnieks	Vārds, Uzvārds	PARAKSTS
Nekustamā īpašuma Kuldīgas iela 5 un 7 īpašnieks	Vārds, Uzvārds	PARAKSTS
Nekustamā īpašuma Kuldīgas iela 5 un 7 īpašnieks	Vārds, Uzvārds	PARAKSTS
Nekustamā īpašuma Kuldīgas iela 5 un 7 īpašnieks	Vārds, Uzvārds	PARAKSTS
Nekustamā īpašuma Kuldīgas iela 5 īpašnieks	Vārds, Uzvārds	PARAKSTS
Nekustamā īpašuma Kuldīgas iela 5 īpašnieks	Vārds, Uzvārds	PARAKSTS
Nekustamā īpašuma Kuldīgas iela 7 īpašnieks	Vārds, Uzvārds	PARAKSTS
Nekustamā īpašuma Kuldīgas iela 7 īpašnieks	Vārds, Uzvārds	PARAKSTS
Nekustamo īpašumu Kuldīgas iela 5 un Kuldīgas iela 7 īpašnieki	Vārds, Uzvārds	PARAKSTS
Zemes ierīkotājs Kristīne Brauna	Zemes ierīkotāja sertifikāta Nr.AA0115, pirmreizēji izdots 28.12.2010. ar Nr.BA 196, pārreģistrēts 29.11.2019., derīgs līdz 27.12.2025.	