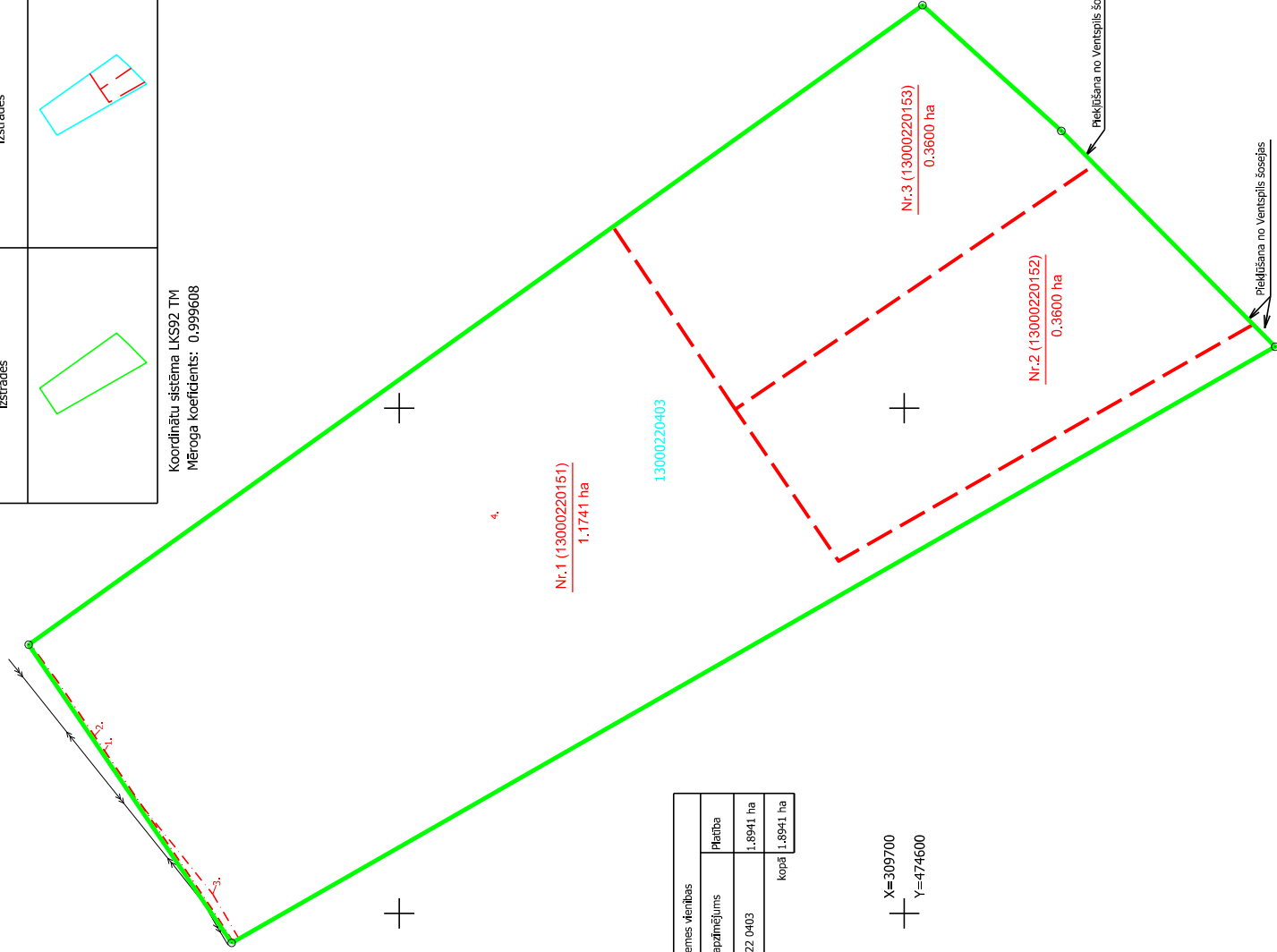


Projekētās teritorijas shēma pirms zemes ierīcības projekta izstrādes	Projekētās teritorijas shēma pēc zemes ierīcības projekta izstrādes
---	---

Koordinātu sistēma LKS92 TM  
Mēroga koeficients: 0.999608



Esošās zemes vienības	
Kadastra apzīmējums	Platība
1300 022 0403	1.8941 ha
Kopā 1.8941 ha	

X=309700  
Y=474600

# Pielikums Jūrmalas pilsētas domes 2021.gada 22. aprīļa lēmumam Nr. 180 (protokols Nr.5., 17.punkts)

UZMERĪJUMS REGISTRĒTS  
un elektroniski parakstīts  
Jūrmalas pilsētas domes  
Inženierbūvniecības un ģeodēzijas nodaļā  
Jolānta Gau 04.02.2021  
Nr. 255-2021

Nr.	Projekētās zemes vienības		apgrūdinājumi	
	kadastra apzīmējums	platības no esošajām zemes vienībām	platība, ha	Kārtas klasifikācijas kods
1.	13000220151	1.1701 ha no 13000220403	1.1701	1. 7312030601
				2. 7312030601
				3. 7312050601
				4. 7311010300
2.	13000220152	0.3600 ha no 13000220403	0.3600	4. 7311010300
3.	13000220153	0.3600 ha no 13000220403	0.3600	4. 7311010300
			Kopā	1.8941

### Apzīmējumi

- projekētās teritorijas robežas
- uzmērīta zemes vienības robeža ar robežpunktu
- projektēto zemes vienību robežas
- projekētās zemes vienības numurs un platība
- būve
- nekustamā īpašuma objekta apgrūdinājuma robežas

## Zemes ierīcības projekts Ventspils šoseja 65, Jūrmala

Zemes ierīcības projekta grafiskās daļas  
mērogs 1:1000  
Koordinātu sistēma LKS-92  
0.999608

Kartogrāfiskā pamatne:  
Zemes robežu plāni mērogā 1:1000 (izgatavots valsts zemes dienestā 19.06.2001.), kas savietais ar topogrāfisko plānu mērogā 1:500 (izgatavots "Rīgas mēģinības birojs" 30.01.2020.)

Nekustamā īpašuma Ventspils šoseja 65 īpašnieks

Vārds, Uzvārds

Zemes ierīkotājs Reinis Angēns // Izgatavots 01.03.2021.

Zemes ierīkotāja sertifikāta Nr. CA0024  
izdots 11.11.2019., derīgs līdz 08.12.2025.