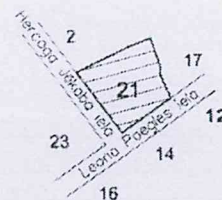


ZEMES VIENĪBA UZMĒRĪTA
LKS-92 TM
Mēroga koeficients 0,999606

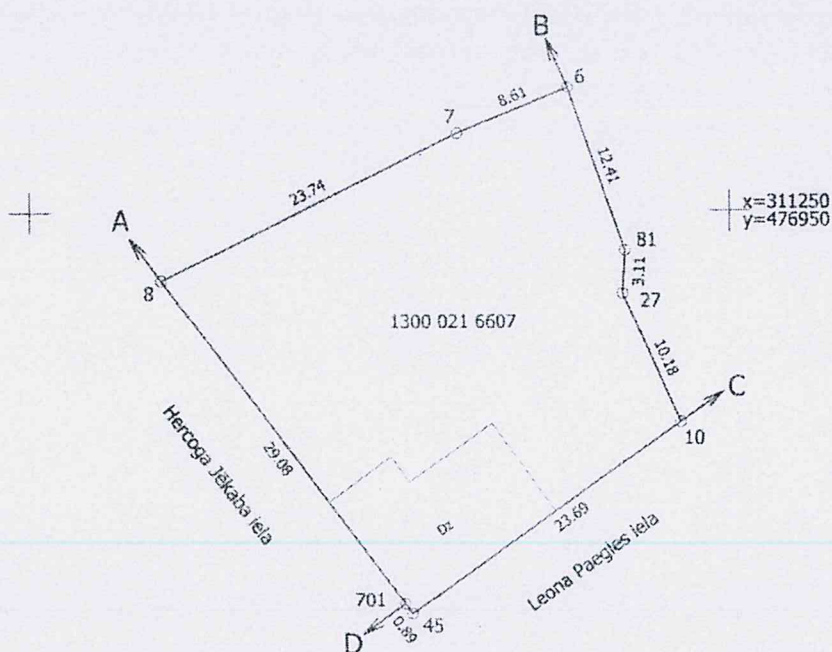
Zemes vienības platība 0,0765 ha

ZEMES VIENĪBAS
IZVIETOJUMA SHĒMA

Sloka



Pielikums Jūrmalas pilsētas domes
2021.gada 29.jūlija lēmumam Nr.347
(protokols Nr.12, 79.punkts)



Robežojošo zemes vienību saraksts:

- no A līdz B: z. v. kad. apz. 1300 004 6698 - Hercoga Jēkaba iela 2;
- no B līdz C: z. v. kad. apz. 1300 004 6621 - Leona Paegles iela 17;
- no C līdz D: z. v. kad. apz. 1300 004 8623;
- no D līdz A: z. v. kad. apz. 1300 004 8208.

Plāna mērogs 1:500

Mērnieks Marina Brēķe (sert. Nr. BB-436, derīgs no 27.08.2012. līdz 26.08.2022.)
apliecina, ka plāns izgatavots atbilstoši Ministru kabineta 2011.gada 27.decembra
noteikumiem Nr.1019 "Zemes kadastrālās uzņēmšanas noteikumi"

Marina
Brēķe

16.10.2019.