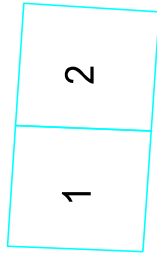
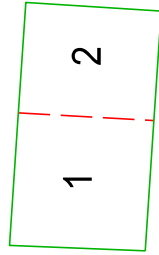


Projektētās teritorijas shēma
pirms zemes ierīcības projekta izstrādes

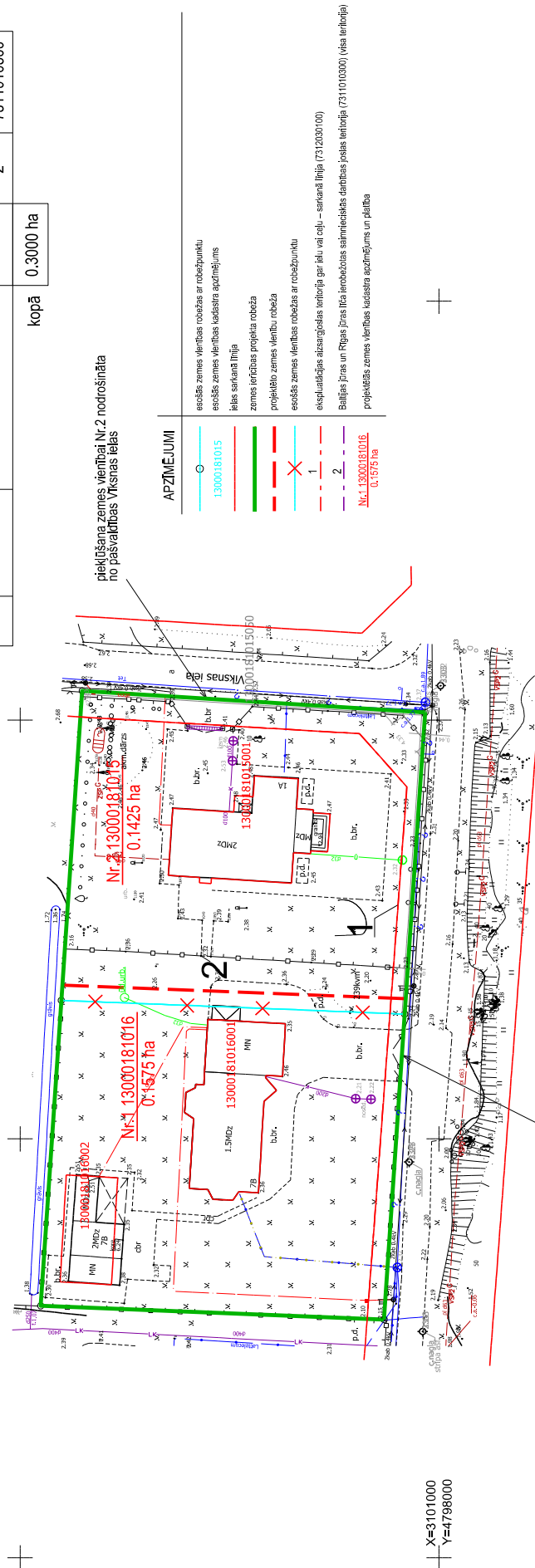


Projektētās teritorijas shēma
pēc zemes ierīcības projekta izstrādes



Pielikums Jūrmalas pilsētas domes
2021.gada 30.septembra lēmumam Nr.450
(protokols Nr. 16, 63.punkts)

Projektētās zemes vienības			Aprēķinājumi		
Nr.	Kadastra apzīmējums	Platības no esošajām zemes vienībām	Platības	Kārtas Nr.	Klasifikācijas kods
1	13000181016	0.1500 ha no 13000181016 0.0075 ha no 13000181015	0.1575 ha	1	7312030100
2	13000181015	0.1425 ha no 13000181015	0.1425 ha	2	7311010300
			kopā		
					0.3000 ha



Esošās zemes vienības	
	Platība
13000181016	0.1500 ha
13000181015	0.1500 ha
kopā	0.3000 ha

SASKAŅOTS	
Jūrmalas pilsētas domes Inženierbūvju un ģeodēzijas nodaļa	Jolanta Gau
e-paraksts	31.08.2021.

Zemes ierīcības projekts	
Vīksnas iela 1A un Grīvas iela 7B, Jūrmala	
Zemes ierīcības projekta grafiskās daļas mērogs: 1:500 zemes robežu plāni M: 1:500 (VZD Jūrmalas pilsētas nod., Mērinieciņas blīvs, 20.11.1998.), topogrāfiskais plāns (SIA "Topo" nos. Z/102020), un informācija no pasūtītāja ADI Ģeodēzijas	Kartogrāfiskā pamatne: zemes robežu plāni M: 1:500 (VZD Jūrmalas pilsētas nod., Mērinieciņas blīvs, 20.11.1998.), topogrāfiskais plāns (SIA "Topo" nos. Z/102020), un informācija no pasūtītāja ADI Ģeodēzijas
Nekustamā īpašuma Vīksnas iela 1A īpašnieks	Vārds Uzvārds
Nekustamā īpašuma Grīvas iela 7B īpašniece	Vārds Uzvārds
Zemes ierīcēja Andra Valaine	Zemes ierīcēja sertifikāts AA0032. Izdots 23.09.2010., derīgs līdz 22.09.2025.