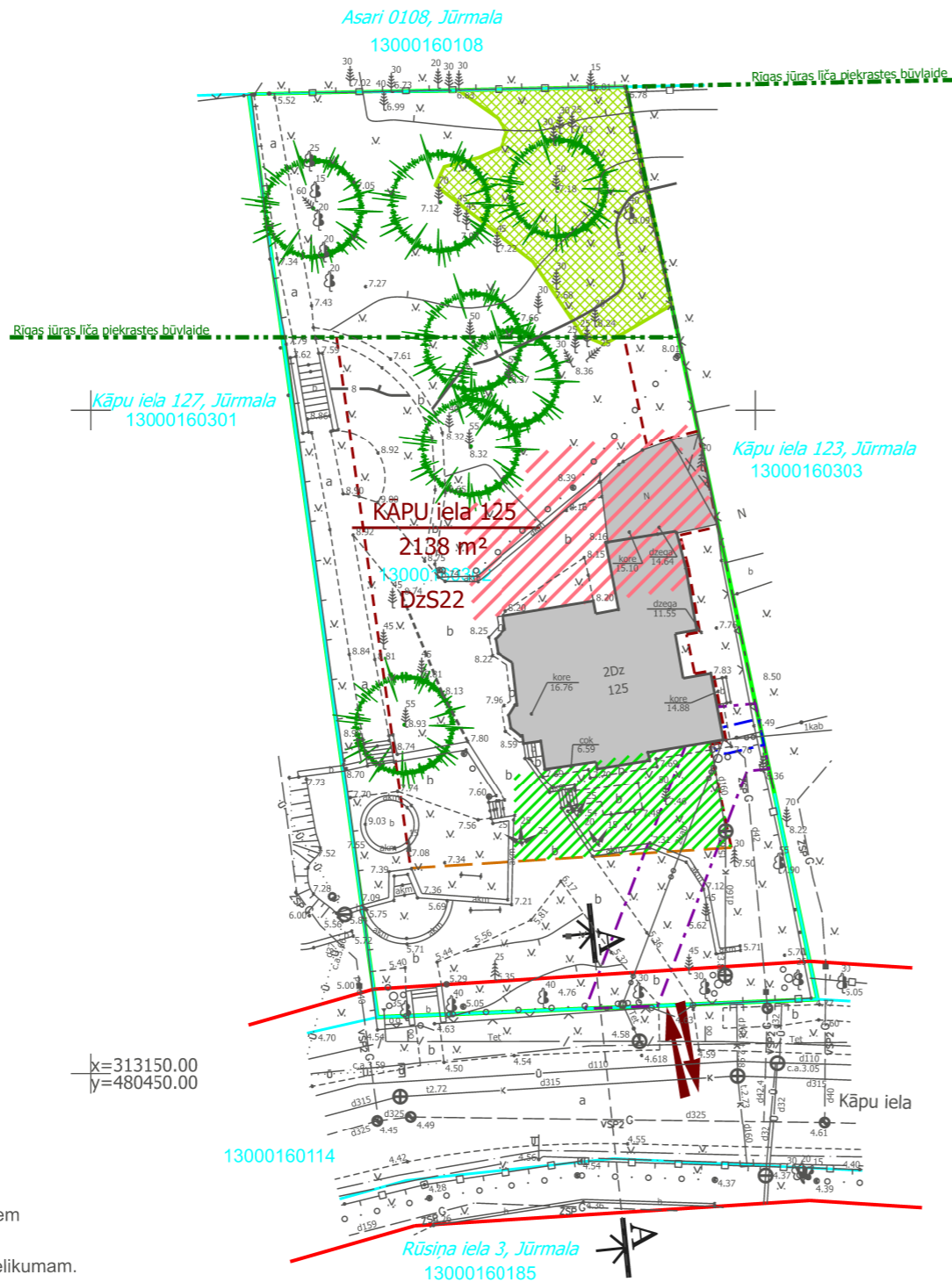
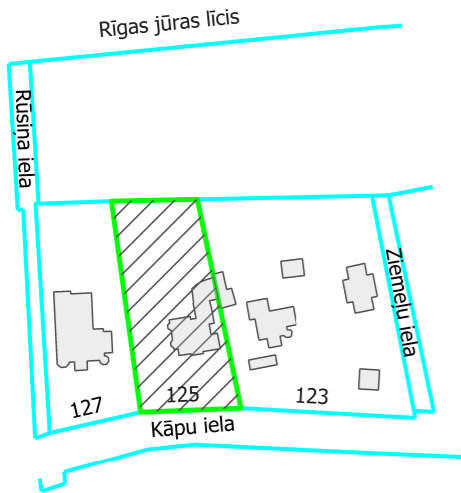




TERITORIJAS PLĀNOTĀ (ATĻAUTĀ) IZMANTOŠANA

TERITORIJAS NOVIETOJUMS KVARTALĀ



- PIEZĪMES:**
- LKS-92 koordinātu sistēma, mēroga koeficients 0.999605
 - Latvijas normālo augstumu sistēma(LAS-2000,5)
 - Uzmērīšana veikta 2020. gada 18. augustā.
Topogrāfiskā plāna platība - 0.3 ha.
 - Inženiertehniskās komunikācijas daļēji apsektas dabā un salīdzinātas apkalpojošajās organizācijās.
 - Kadastra informācija atbilst VZD kadastra kartei. 3061608.edoc 16.11.2020.
 - Uzmērīšanā izmantoti Jūrmalas Būvvaldes izsniegtie darba centri:
Nr.1125 x=313151.359 y=480491.469 H=4.618
Nr.1133 x=313135.893 y=480439.630 H=3.766
 - Ielu sarkanās līnijas un aizsargjoslas noteiktas atbilstoši Jūrmalas pilsētas domes 2012. gada 11. oktobra saistošajiem noteikumiem Nr.42
 - Topogrāfiskie apzīmējumi atbilst MK noteikumu Nr.281 1.pielikumam.



SIA GEO Jūrmala, Reģ. Nr.40103578894, Slokas iela 69, Jūrmala, LV-2015
Biroja adrese: Slokas iela 69, Jūrmala, LV-2015, tel.26423358, e-pasts atisb77@gmail.com

Pasūtītājs: Jūrmala, Kāpu iela 125	
Planšetes Nr. 4222-32-41.1-130000	
Pasūtījuma reģistrācijas Nr.3646-TP	
Pasūtītājs: SIA ARCHAB	
valdes loceklis	A.Baumanis
Sertificēta persona Miks Brinkmanis-Brīmanis, Nr.AC0140	
mērnieks	M.Brinkmanis-Brīmanis

Topogrāfiskais plāns

Mērogs 1:500

Lapas
1

Lapa
1

APZĪMĒJUMI	NOSAUKUMS
	Detālpārplānojuma teritorijas robeža
	Zemesgabala robeža
13000160302	Kadastra numurs
KĀPU iela 125 2138m²	Zemesgabala adrese un platība
DzS22	Funkcionālā zona - Savrupmāju dzīvojamā teritorija
	Sarkanās līnijas
	Esoša / pārbūvējama ēka
	Rīgas jūras līča piekrastes būvlaide
	Meža zeme
	Ainaviski, bioloģiski vērtīgi koki
	Apbūves līnija
	Būvlaide
	Ieteicamā jaunā būvprojoma izvietojuma zona
	Pagraba, cokolstāva vai pazemes būves izvietojuma zona, reljefa elements - atklāta terase
	Esošā/plānotā iebrauktuve zemesgabalā (precizējama turpmākajā projektēšanas gaitā)

NEKUSTAMĀ ĪPAŠUMA APGRŪTINĀJUMI

apzīmējums	nosaukums	kods
	Baltijas jūras un Rīgas jūras līča krasta kāpu vides un dabas resursu aizsardzības aizsargjoslas teritorija	7311010100
	Baltijas jūras un Rīgas jūras līča ierobežotas saimnieciskās darbības joslas teritorija	7311010300
	Valsts nozīmes pilsētubūvniecības pieminekļa teritorija un objekti	7314010602
	Espluatācijas aizsargjoslas teritorija gar ielu vai ceļu – sarkanā līnija	7312030100
	Būvniecības ierobežojumu teritorija, kas noteikta teritorijas attīstības plānošanas dokumentā	7313090100
	Ekspluatācijas aizsargjoslas teritorija gar pazemes elektronisko sakaru tīklu līniju un kabeļu kanalizāciju	7312040100
	Ekspluatācijas aizsargjoslas teritorija gar elektronisko sakaru tīklu gaisvadu līniju	7312040200

APBŪVES RĀDĪTĀJI

Apbūves blīvums	12%
Apbūves intensitāte	24%
Minimālā brīvā zaļā teritorija	63%
Maksimālais apbūves augstums dzīvojamai ēkai	11 m
Maksimālais apbūves augstums dzīvojamo ēku palīgūvei	6 m
Stāvu skaits	2 stāvi ar jumta stāvu vai jumta izbūvi
Stāvu skaits palīgūvei	1,5 stāvi

NEKUSTAMĀ ĪPAŠUMA LIETOŠANAS MĒRĶIS

Individuālo dzīvojamo māju apbūve (2138m²)	kods 0601
--	-----------

PIEZĪMES:

- Ēku novietne un arhitektoniskais risinājums pamatojams izstrādājot būvprojektu. Teritorijai raksturīgs ainaviski brīvs ēku izvietojums, maksimāli saglabājot ainaviski vērtīgos kokus.
- Vsiem inženierkomunikāciju pieslēgumiem izstrādājami tehniskie projekti saskaņā ar institūciju izsniegtajiem tehniskajiem noteikumiem.
- Plānoto inženierkomunikāciju izvietojums precizējams turpmākajā projektēšanas gaitā.
- Pēc inženierkomunikāciju izbūves komunikācijām nosakāmas aizsargjoslas saskaņā ar Aizsargjoslu likuma.

		SIA "8.Darbnīca", reģ.nr.40103480281 Lauku iela 35-69, Jūrmala, LV-2016, +371 26439223 iveta.puuke@gmail.com
Vadītāja	I.Pūķe	2021.
Arhitekta	I.Pabērza	2021.
Plānotāja	L.Magdeburgere	2021.

Objekts: Detālpārplānojums zemesgabalam KĀPU ielā 125 kadastra Nr. 130000160302, JŪRMALĀ zemes gabala platība 2138kv.m.

Lapas nosaukums TERITORIJAS PLĀNOTĀ (ATĻAUTĀ) IZMANTOŠANA

Grafiskā daļa sagatavota mērogā 1:500; izdrukas mērogs M 1:500

Lapas nr.2 Lapu skaits 3
Līgums Nr.04-08/2020