



LATVIJAS REPUBLIKA

JŪRMALAS pilsēta KAUGURCIEMS

Kaugurciems 2105

Zemes kadastra N° 13000192105

ZEMES ROBEŽU PLĀNS

Robežas noteiktas atbilstoši Jūrmalas pilsētas Zemes komisijas

2002. gada 3.maija lēmumam Nr.347

Robežu plāns sastādīts pēc 2002. gada kadastrālās uzmērīšanas

materiāliem, ar precizitāti atbilstoši mērogam 1:500

Zemes kopplatība ir 3192 m²



VALSTS ZEMES DIENESTS

Lielrīgas reģionālā nodaļa

Kadastra pārvaldes
Jūrmalas pilsētas biroja vadītāja

L.Braža

26.06.2002

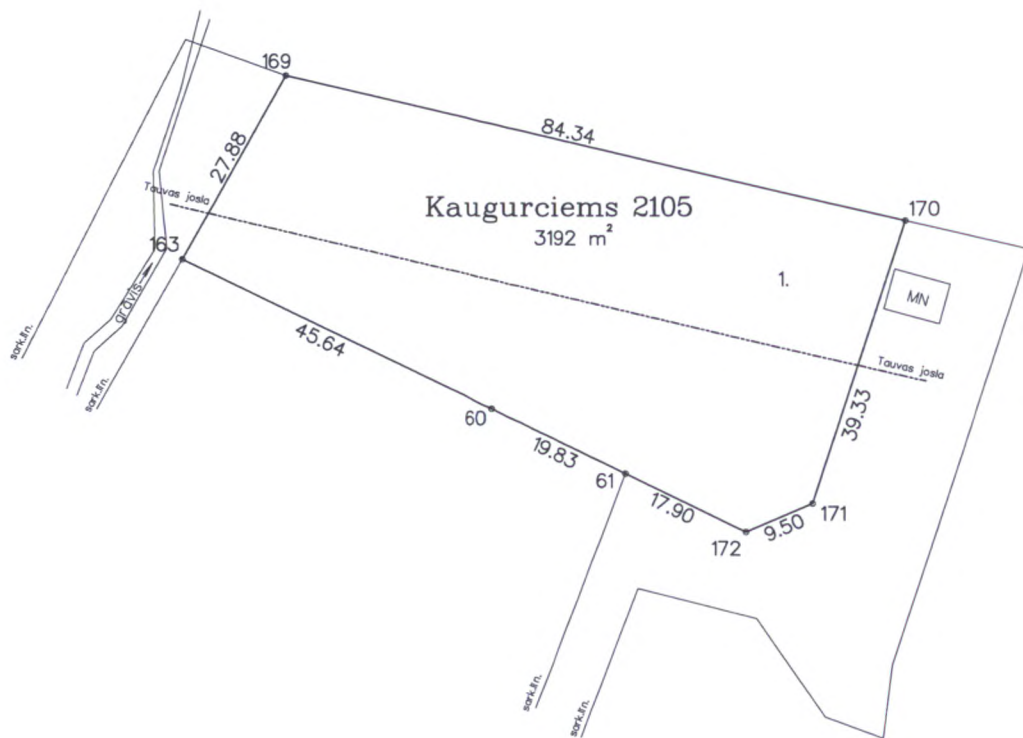
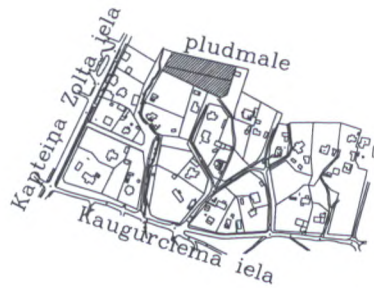
ROBEŽPUNKTU KOORDINĀTES

LKS-92 SISTĒMĀ

Mēroga koeficients 0.999605

ZEMES GABALĀ
IZVIETOJUMS KVARTĀLĀ

	X	Y
169	313561.48	476732.57
170	313542.35	476814.68
171	313504.90	476802.72
172	313501.14	476793.99
61	313508.88	476777.87
60	313517.47	476759.99
163	313537.21	476718.87



TAUVAS JOSLAS

1. Rīgas jūras līča 20m tauvas josla 1730 kv.m.



Mērogs 1: 1000

VALSTS ZEMES DIENESTS
Lielrīgas reģionālās nodaļas
Mērniecības un topogrāfijas daļa

	pilsēta	vieta	parcele
kods	1300	019	2105

vadītājs	U. Gau	<i>[Signature]</i>	06.04.2002.
uzmērēja	V. Sardiko	<i>[Signature]</i>	06.04.2002.