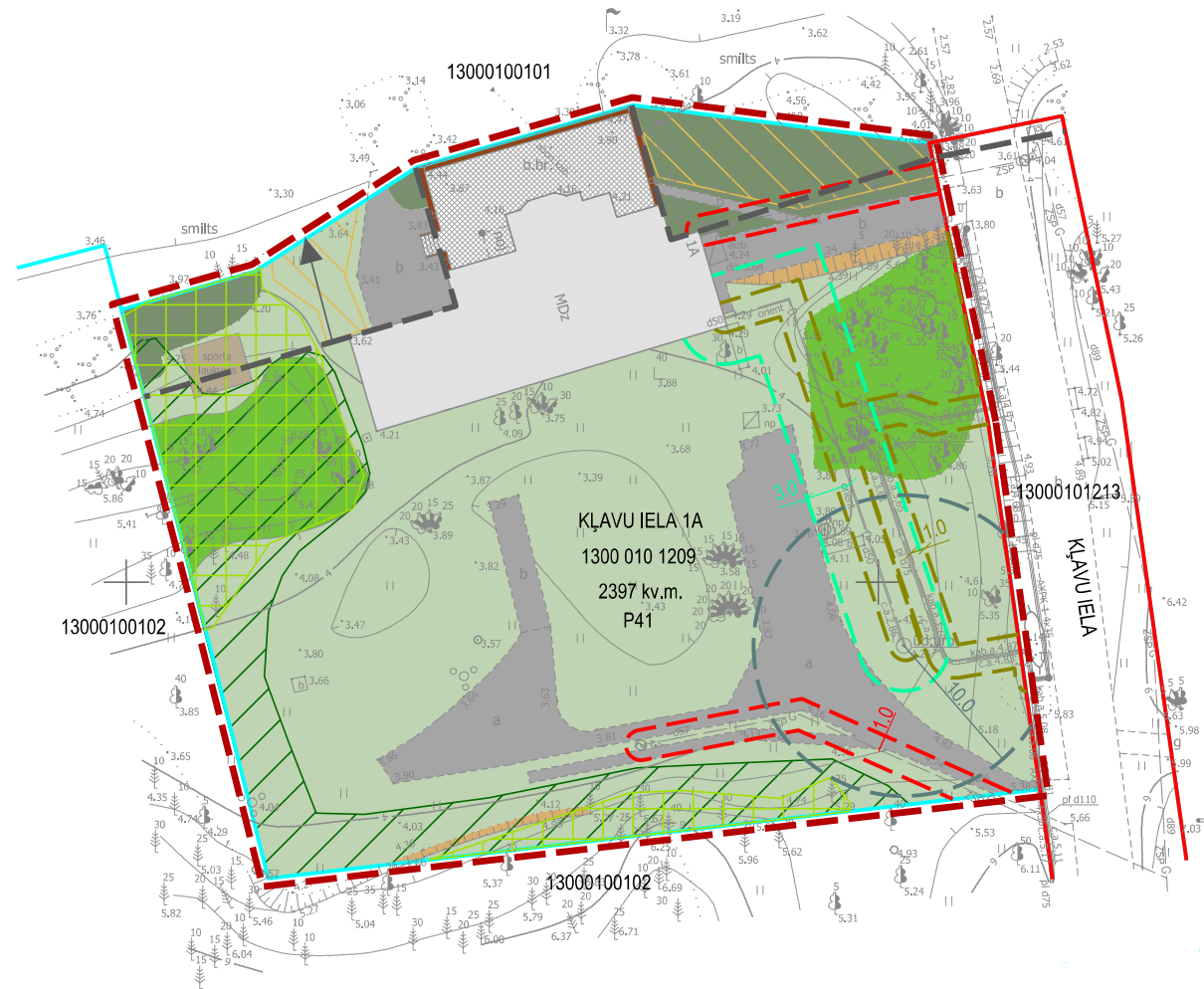


TERITORIJAS PAŠREIZĒJĀ IZMANTOŠANA

M 1:500



PIEZĪMES:

1. DETĀLPLĀNOJUMA TERITORIJĀ IZMANTOTĀ TOPOGRĀFISKĀ INFORMĀCIJA:
2. LKS-92 TM KOORDINĀTU SISTĒMA, MĒROGA KOEFICIENTS - 0.999602.
3. LATVIJAS NORMĀLO AUGSTUMU SISTĒMA (LAS 2000,5)
4. UZMĒRĪŠANA VEIKTA 2019. GADA 13. NOVEMBRĪ, PLATĪBA 0,39 HA.
5. TOPOGRĀFISKIE APZĪMĒJUMI IR ATTĒLOTI ATBILSTOŠI MINISTRU KABINETA NOTEIKUMU NR. 281 1. PIELIKUMAM.
6. TOPOGRĀFISKĀ PLĀNA MĒROGA PRECIZITĀTE 1 : 500.
7. UZMĒRĪŠANĀ IZMANTOTI ATBALSTPUNKTI:

NR.	X	Y	H
5001	314858.147	488726.572	3.099 M
4011	314838.162	488657.178	15.021 M

X=314100,00
Y=485750,00

APZĪMĒJUMI	NOSAUKUMS
	DETĀLPLĀNOJUMA ROBEŽA
	ZEMES VIENĪBAS ROBEŽA
	IELA SARKANAJĀS LĪNIJĀS
KĻAVU IELA 1A	ZEMES VIENĪBAS ADRESE
1300 010 1209	ZEMES VIENĪBAS KADAŠTRA APZĪMĒJUMS
2397 kv.m.	ZEMES VIENĪBAS PLATĪBA
	KOKU GRUPA
	KRŪMĀJS
	PĻAVA
	CEĻŠ
	SPORTA LAUKUMS
	NOGĀZE
	APBŪVE
	BETONA TERASE
	ATBALSTSIENA
	MEŽA ZEME
	BIOTOPS - PRIEKŠKĀPA
	BIOTOPS - MEŽAINA PIEJŪRAS KĀPA
AIZSARGJOSLAS UN APGRŪTINĀJUMI	
VIDES UN DABAS RESURSU AIZSARDZĪBAS AIZSARGJOSLAS	
VISA TERITORIJA	1. RĪGAS JŪRAS LĪČA KRASTA KĀPU AIZSARGJOSLA (7311010100)
VISA TERITORIJA	2. BALTIJAS JŪRAS UN RĪGAS JŪRAS LĪČA IEROBEŽOTAS SAIMNIECISKĀS DARBĪBAS JOSLA (7311010300)
VISA TERITORIJA	3. INDIVIDUĀLI NOTEIKTAS VIDES UN DABAS RESURSU AIZSARGJOSLAS (AIZSARDZĪBAS ZONAS) TERITORIJA AP VALSTS VAI VIETĒJĀS NOZĪMES KULTŪRAS PIEMINEKLI (7314020201)
	4. AIZSARGJOSLA AP ŪDENS ŅEMŠANAS VIETU (7311090800)
EKSPLOATĀCIJAS AIZSARGJOSLAS	
	5. AIZSARGJOSLAS GAR ELEKTRISKO TĪKLU KABELU LĪNIJĀM (7312050201)
	6. AIZSARGJOSLAS AP ŪDENSVADIEM (7312010101)
	7. AIZSARGJOSLAS AP GĀZES VADIEM (7312080101)
CITI APGRŪTINĀJUMI	
	8. TAUVAS JOSLA (7311050100)
ATĻAUTĀ IZMANTOŠANA	
	PUBLISKĀS APBŪVES TERITORIJA



TELPISKĀS PLĀNOŠANAS NOZARE		Pasūtījums	DETĀLPLĀNOJUMS	METRUM
Izstrādes vadītājs	Sertifikāta nr.10 - 796 M. Kalvāne	2020	Kļavu iela 1A Jūrmala	
Kartogrāfs	S. Grase	2020	Pasūtītājs Jūrmalas pilsētas pašvaldība	
Kartogrāfiskā pamatne - topogrāfiskais plāns (uzm. SIA "TERRA TOPO" 13.11.2019., LAS-2000,5 augst. LKS - 92 koordinātu sistēma, mēroga koef. 0.999602, M : 500)		Līguma nr.	90 -19 - 00024	
		Lapas nosaukums	TERITORIJAS PAŠREIZĒJĀ IZMANTOŠANA	Mērogs M 1 : 500
				Lapa 1
				Lapu skaits 3