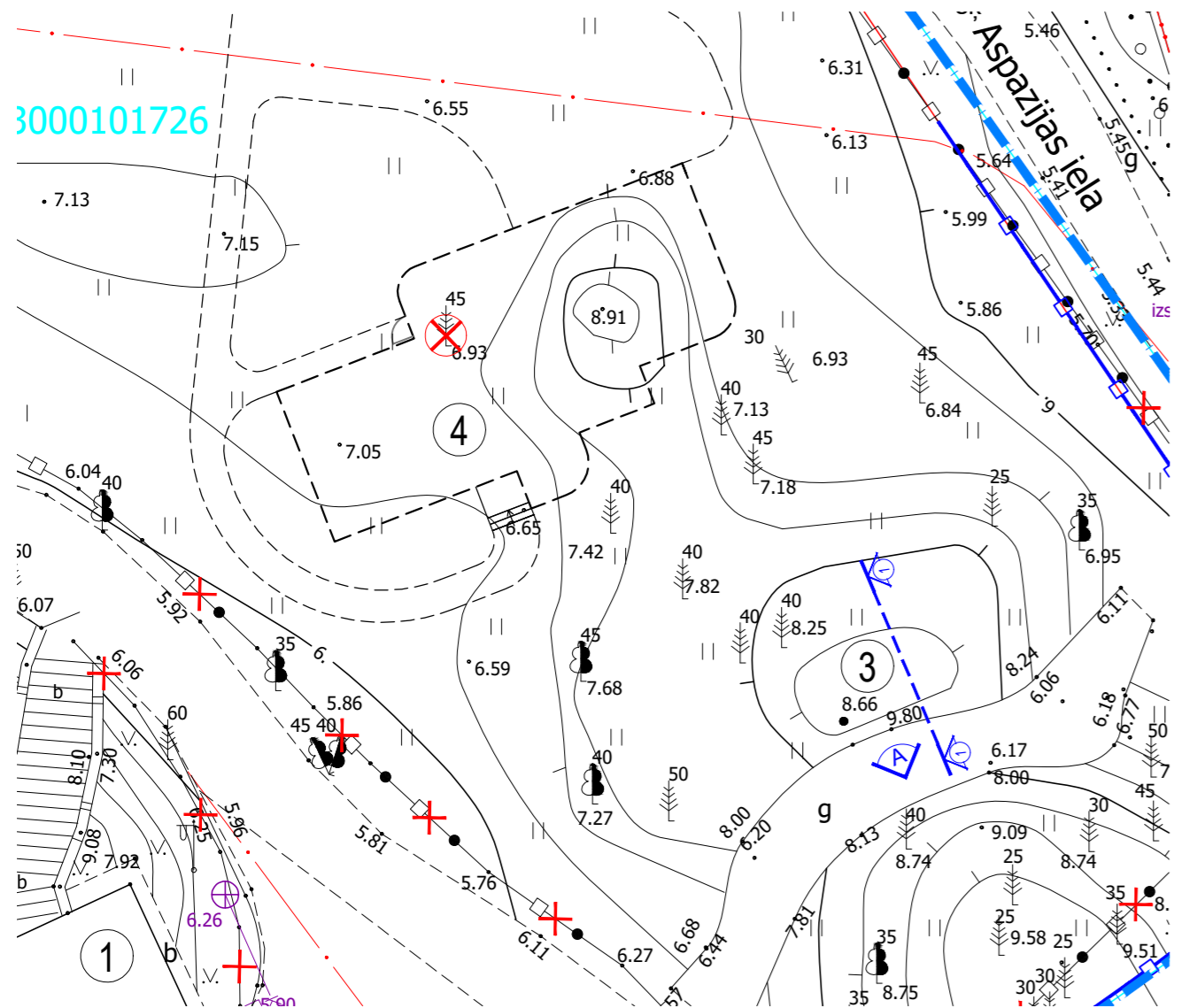
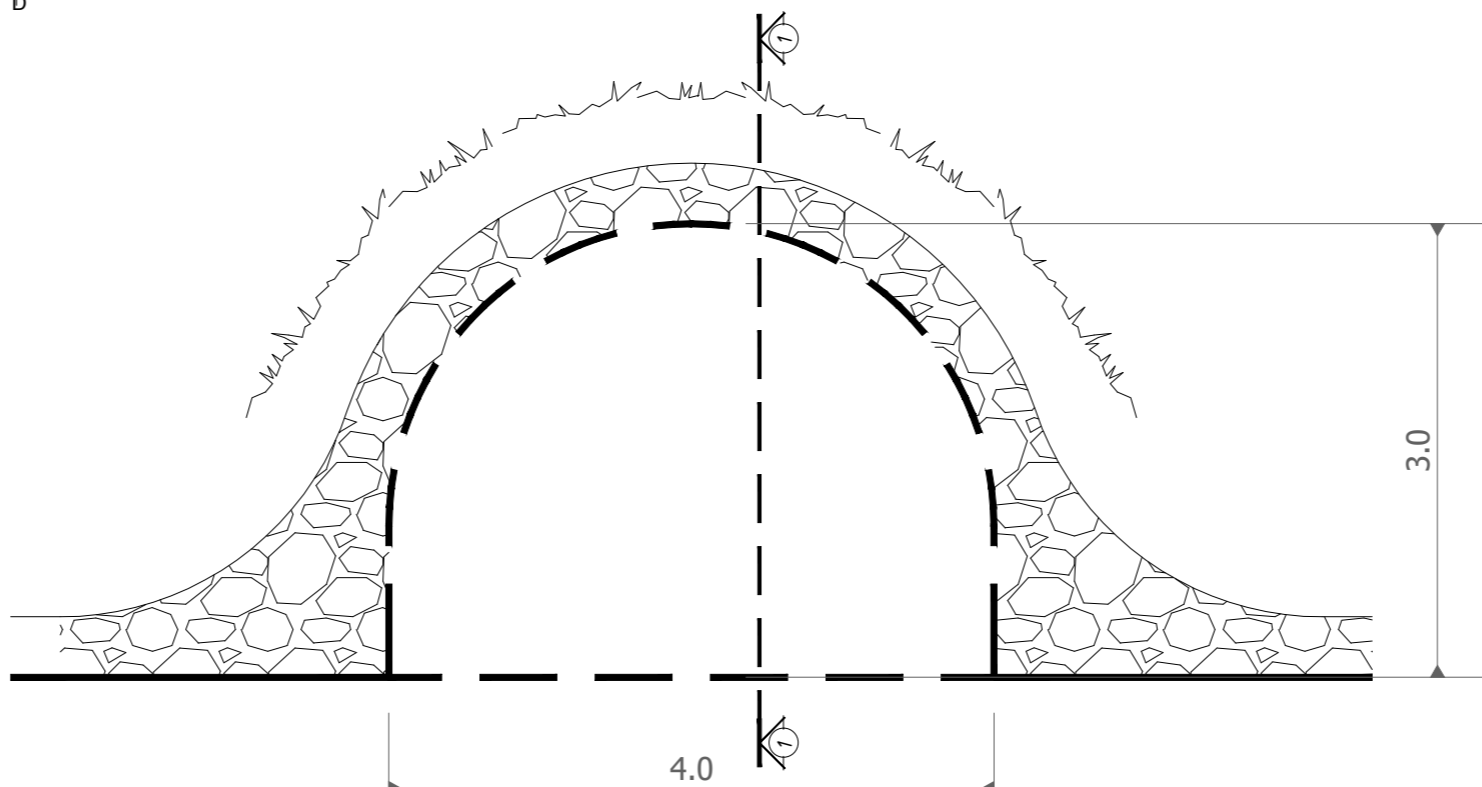


DETĀLPLĀNOJUMA GROZĪJUMI ZEMESGABALAM
 ASPAZIJAS IELĀ 2, JŪRMALĀ
 GROTAS PLĀNS

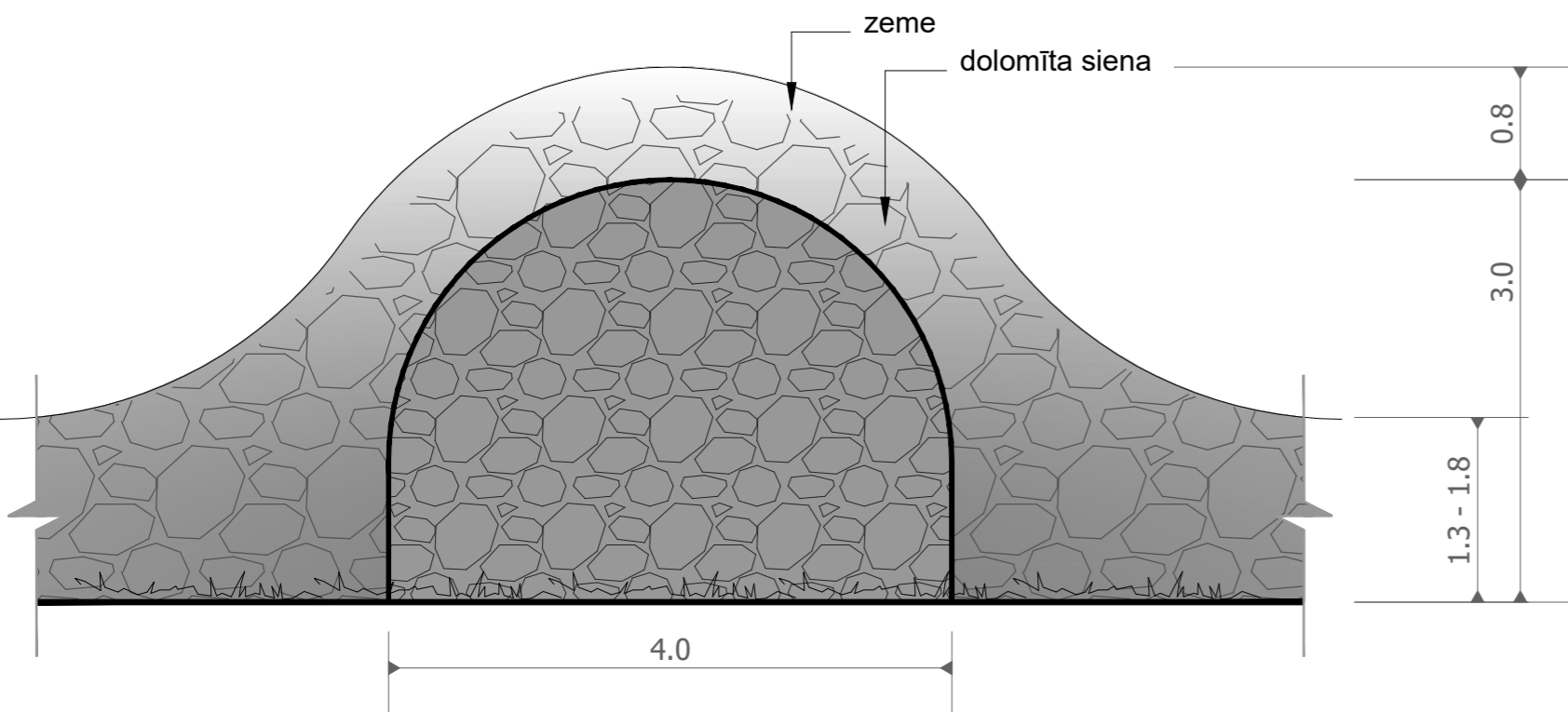
TERITORIJAS FRAGMENTS. GROTAS ATRAŠANAS VIETA



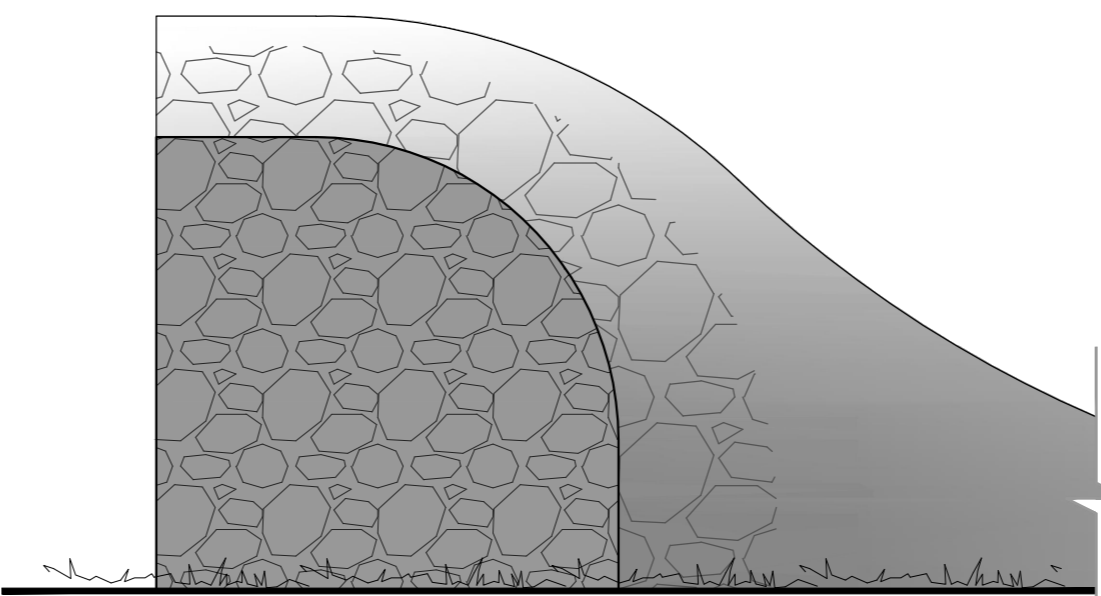
PLĀNS



SKATS NO TAKAS "A"



GRIEZUMS 1-1



| PIENĒMTIE APZĪMĒJUMI | |
|----------------------|-------------------------------------|
| APZĪMĒJUMS | NOSAUKUMS |
| | ZEMESGABALA ROBEŽA |
| | Aspazijas iela 2 ZEMESGABALA ADRESE |
| | KADASTRA NUMURS |
| | SARKANĀ LĪNIJA |
| | NOJAUCAMĀIS ŽOGS |
| | IZCĒRTAMĀIS KOKS |
| | PROJEKTĒTĀIS ŽOGS |

| ĢENPLĀNA EKSPLIKĀCIJA | | |
|-----------------------|--------------------|----------|
| NR. | NOSAUKUMS | PIEZĪMES |
| 1 | DAUDZDZĪVOKĻU MĀJA | esošā |
| 2 | AUTOSTĀVVIETA | esošā |
| 3 | GROTA | esošā |
| 4 | SAVRUPMĀJA | plānotā |

GROTAS FOTOFIKSĀCIJA



| GRAFISKĀ DAĻA | | | DETĀLPLĀNOJUMA GROZĪJUMI ZEMESGABALAM ASPAZIJAS IELĀ 2, JŪRMALĀ Kadastra Nr. 13000101726. Gruntsgabala platība 4688m ² | | | |
|---------------|--------------|--------------|---|------|-------|--------|
| IZSTR. | T.Kurdjumova | SERT.1-00151 | GROTAS PLĀNS AR FOTOFIKSĀCIJU | Lapa | Lapas | Mērogs |
| ARH. | T.Kurdjumova | | | 6 | 8 | 1:50 |
| PR.VAD. | R.Ansule | | | | | |