

Archab

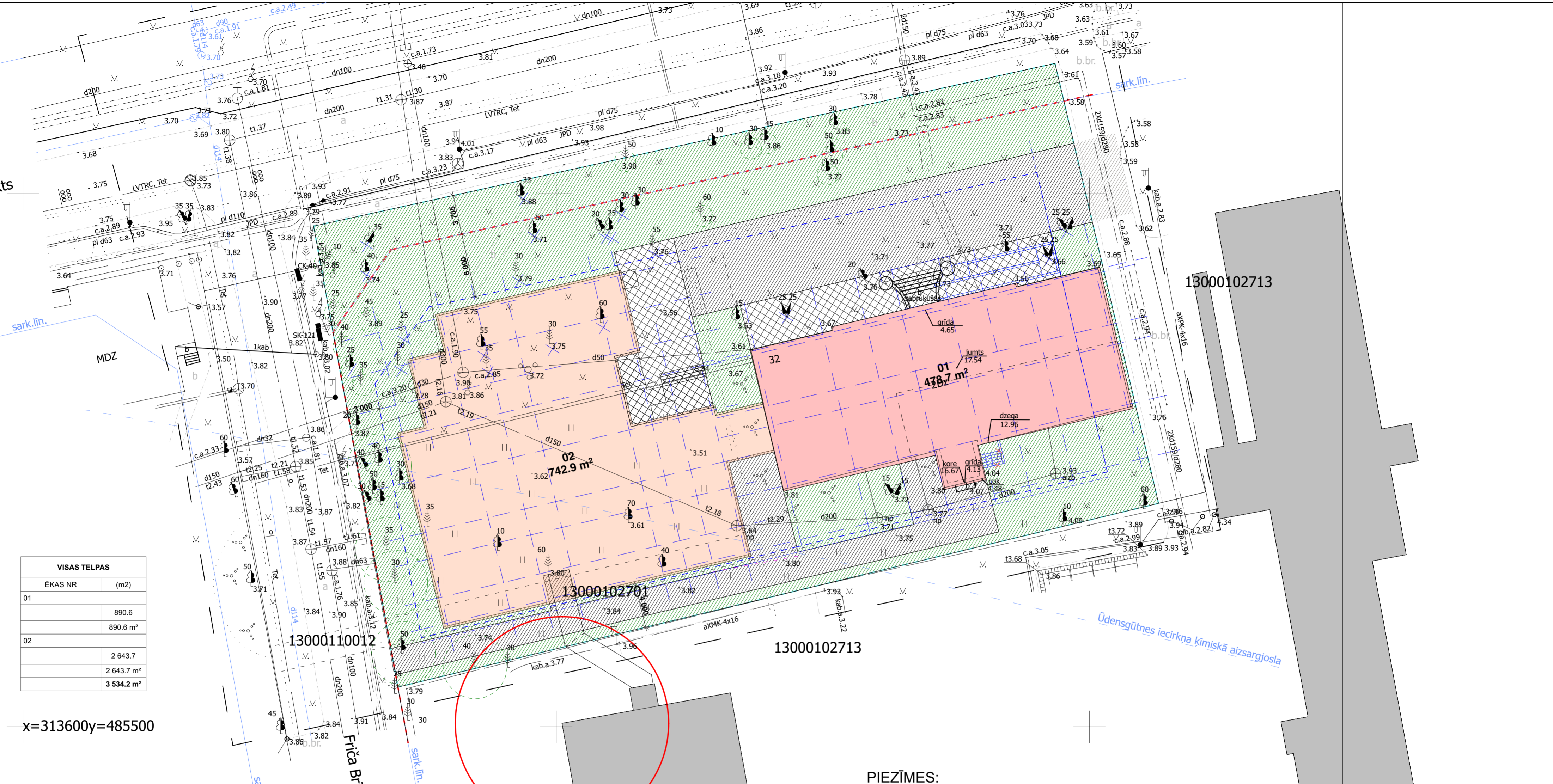
SIA "ARCHAB"  
VNR 50103893421, BKR 12436 Gertrūdes  
prospekts 2, JŪRMALA, LV-2008  
arh.berzins@gmail.com +371 25458010

Objekta nosaukums un adrese:

**DZĪVOJAMĀS MĀJAS PĀRBŪVE PAR  
IZGLĪTĪBAS IESTĀDI**  
Strēlnieku prospekts 32, Jūrmala

Rasējuma nosaukums:

**SKATI**



VISAS TELPAS	
ĒKAS NR	(m2)
01	890.6
	890.6 m <sup>2</sup>
02	2 643.7
	2 643.7 m <sup>2</sup>
	3 534.2 m <sup>2</sup>

x=313600 y=485500

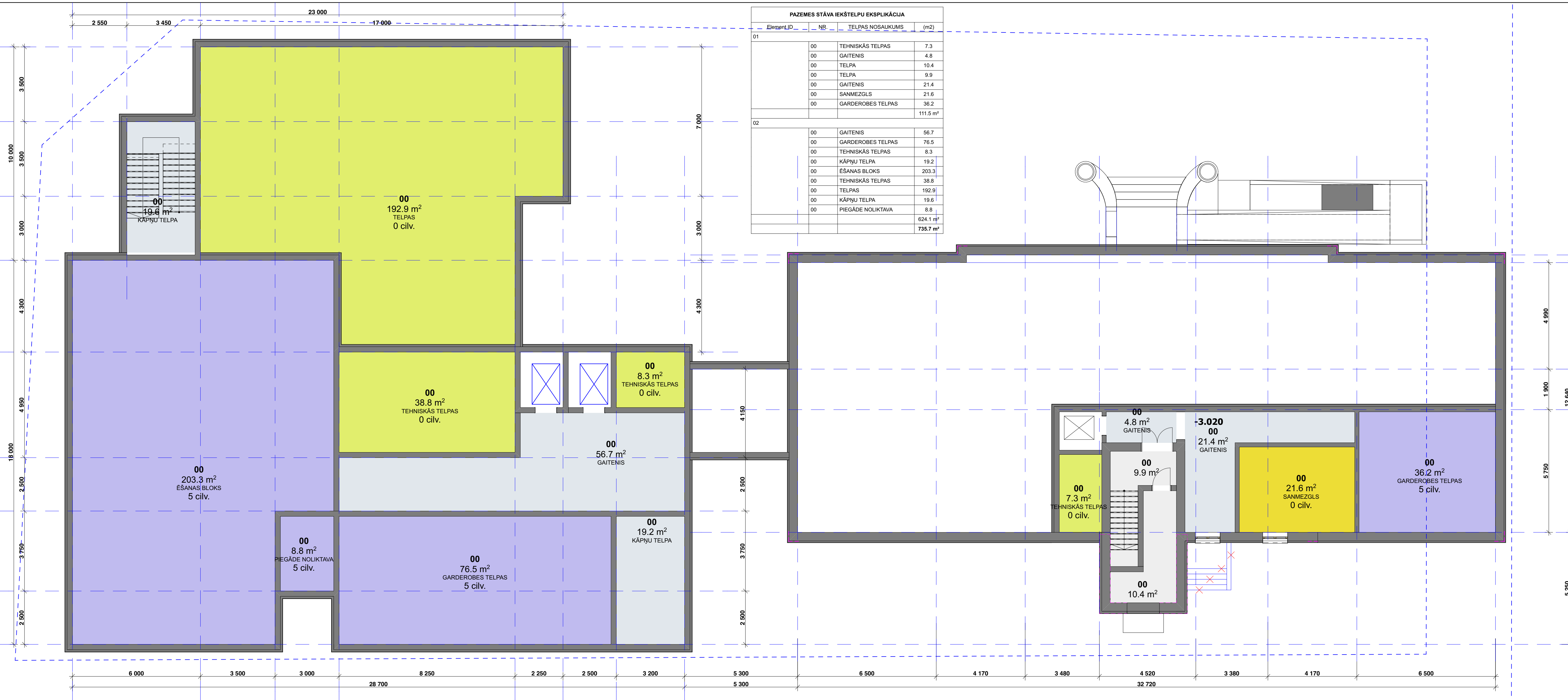
GALVENIE APBŪVI RAKSTUROJOŠIE PARAMETRI			
Nr.p.k.	Nosaukums	Daudz.	Daudz.
		Apjoms	Apjoms
		Būvprojektā	TIAN
1.	Zemes gabala platība (m <sup>2</sup> )	3 120,0	
2.	Apbūves laukums – vēsturiskā daļa (m <sup>2</sup> )	478,7	
3.	Apbūves laukums – jaunbūvējamā daļa (m <sup>2</sup> )	742,9	
3.	Apbūves laukums – kopā (m <sup>2</sup> )	1 221,6	
4.	Virszemes stāvu platība – vēsturiskā daļa (m <sup>2</sup> )	944,0	
4.	Virszemes stāvu platība – jaunbūvējamā daļa (m <sup>2</sup> )	2 075,3	
4.	Virszemes stāvu platīb kopā (m <sup>2</sup> )	3 019,3	
5.	Būvtilpums – vēsturiskā daļa (m <sup>3</sup> )	4 071,0	
5.	Būvtilpums – jaunbūvējamā daļa (m <sup>3</sup> )	8 500,0	
6.	Stāvu skaits:	3	5stāvi/20m
8.	Projektējamais vieglo automašīnu stāvvietu skaits kopā, tai skaitā, cilvēkiem ar kustību traucējumiem		
9.	Piebraucamie ceļi un autostāvvietu laukumi, gājēju ceļi un labiekārtoti segumi zemes gabala robežās (m <sup>2</sup> )		
10.	Apbūves blīvums*	39,2%	Max 40%
11.	Apbūves intensitāte**	96,8%	Max 200%
12.	Brīvā teritorija***	60,8%	Min 30%

PIEZĪMES:

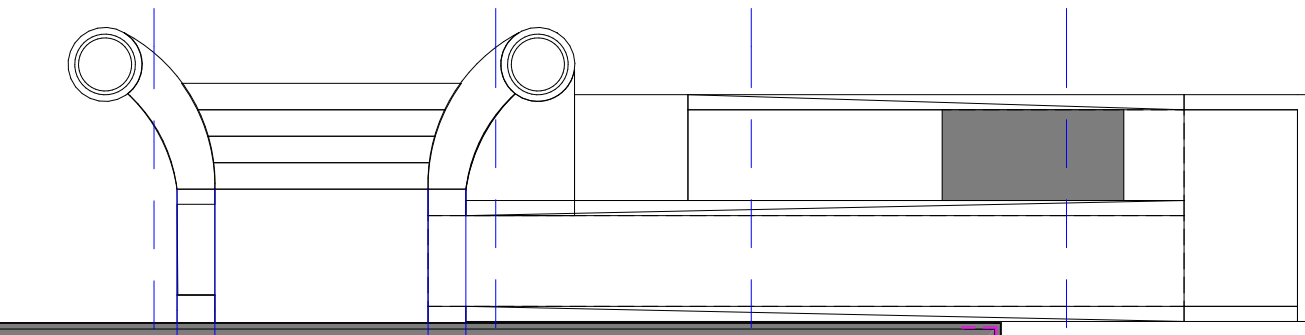
**Archab** SIA "ARCHAB"  
 VNR 50103893421, BKR 12436 Gertrūdes prospekts 2, JŪRMALA, LV-2008  
 arh.berzins@gmail.com +371 25458010

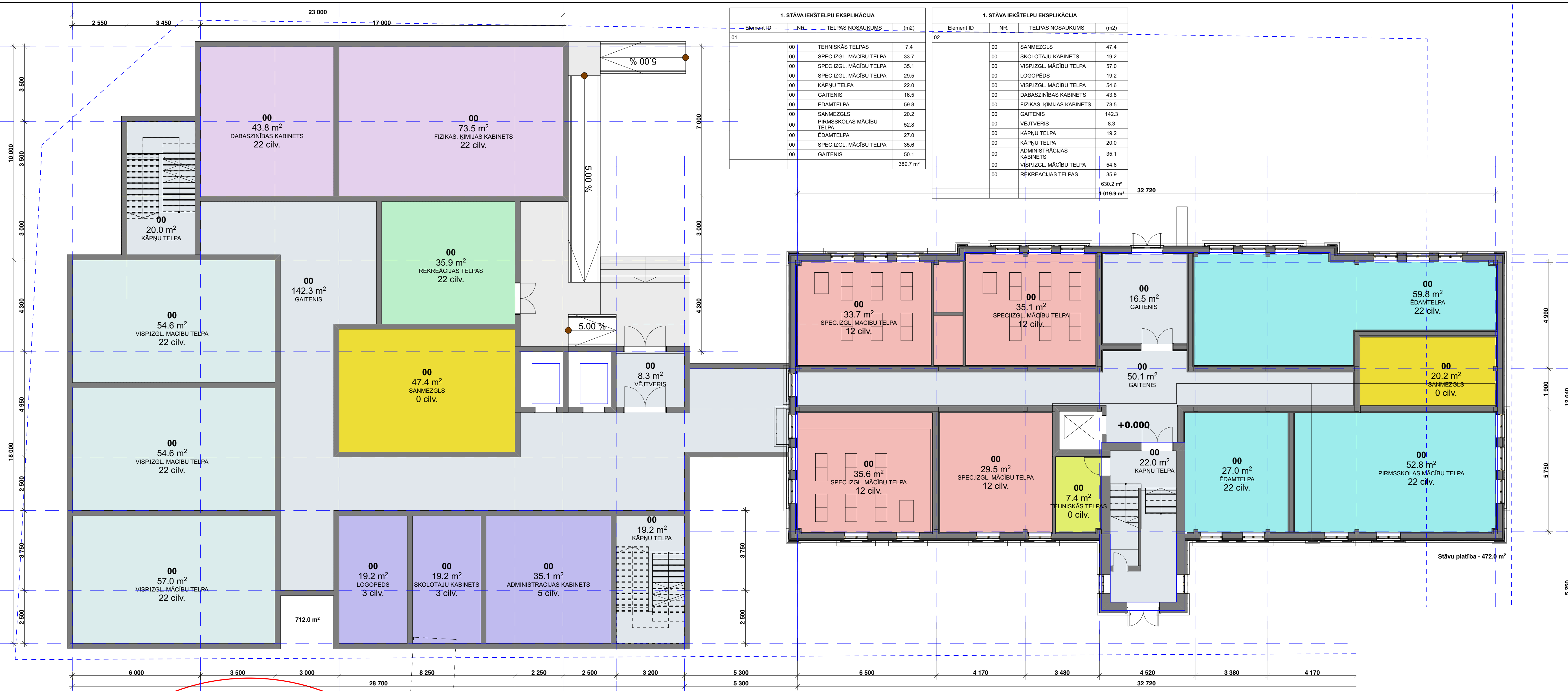
Objekta nosaukums un adrese:  
**DZĪVOJAMĀS MĀJAS PĀRBŪVE PAR IZGLĪTĪBAS IESTĀDI**  
 Strēlnieku prospekts 32, Jūrmala

Rasējuma nosaukums:  
**NOVIETNES PLĀNS**



PAZĒMES STĀVA IEKŠTĒLPU EKSPLIKĀCIJA			
Element_ID	NR.	TĒLPAS NOSAUKUMS	(m <sup>2</sup> )
01	00	TEHNISKĀS TĒLPAS	7.3
	00	GAITĒNIS	4.8
	00	TĒLPA	10.4
	00	TĒLPA	9.9
	00	GAITĒNIS	21.4
	00	SANMEZGLS	21.6
	00	GARDEROBES TĒLPAS	36.2
			111.5 m <sup>2</sup>
02	00	GAITĒNIS	56.7
	00	GARDEROBES TĒLPAS	76.5
	00	TEHNISKĀS TĒLPAS	8.3
	00	KĀPŅU TĒLPA	19.2
	00	ĒŠANAS BLOKS	203.3
	00	TEHNISKĀS TĒLPAS	38.8
	00	TĒLPAS	192.9
	00	KĀPŅU TĒLPA	19.6
	00	PIEGĀDE NOLIKTAVA	8.8
			624.1 m <sup>2</sup>
		735.7 m <sup>2</sup>	

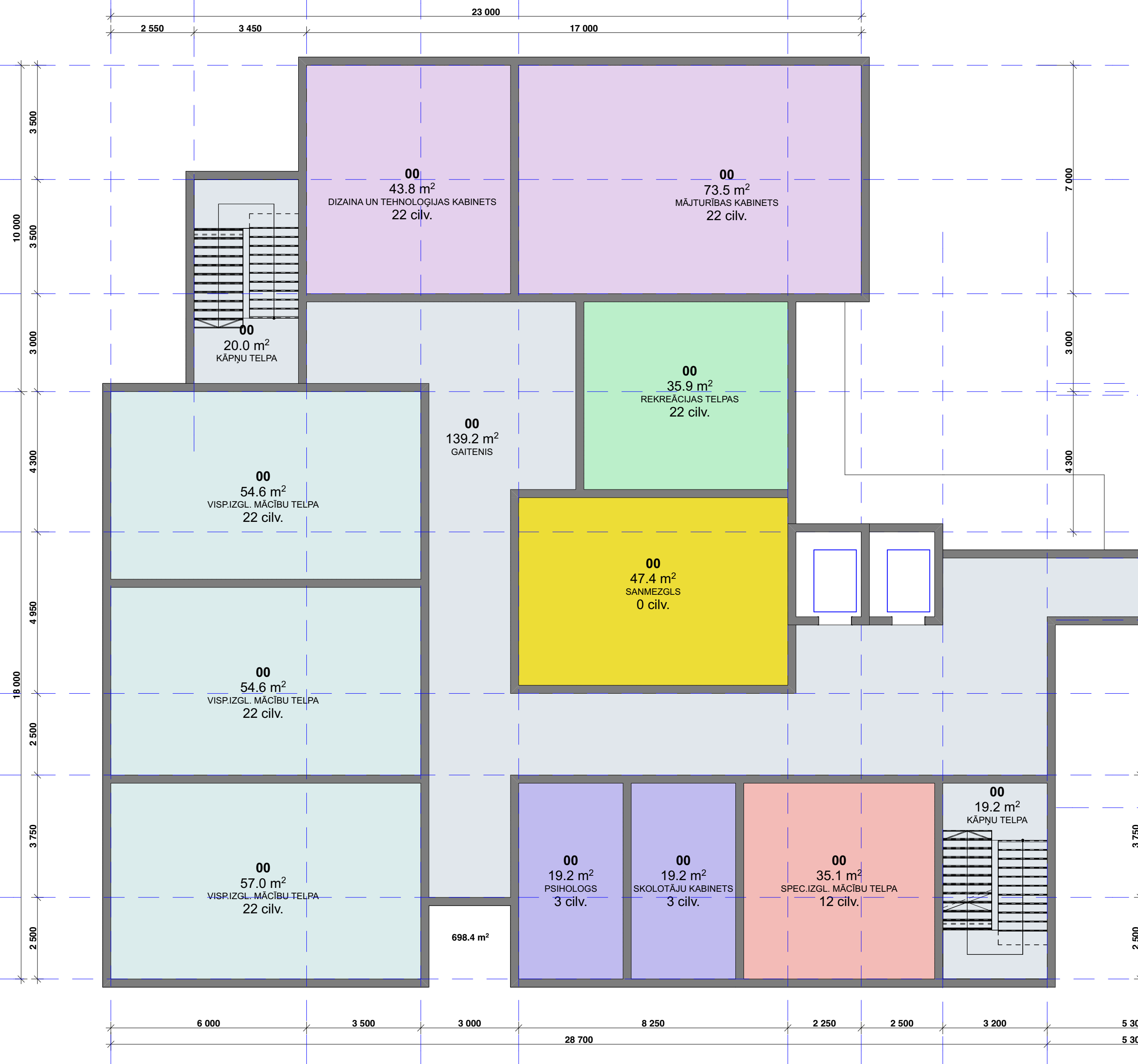




**Archab** SIA "ARCHAB"  
 VNR 50103893421, BKR 12436 Ģertrūdes prospekts 2, JŪRMALA, LV-2008  
 arh.berzins@gmail.com +371 25458010

Objekta nosaukums un adrese:  
**DZĪVOJAMĀS MĀJAS PĀRBŪVE PAR IZGLĪTĪBAS IESTĀDI**  
 Strēlnieku prospekts 32, Jūrmala

Rasējuma nosaukums:  
**1. STĀVA PLĀNS**

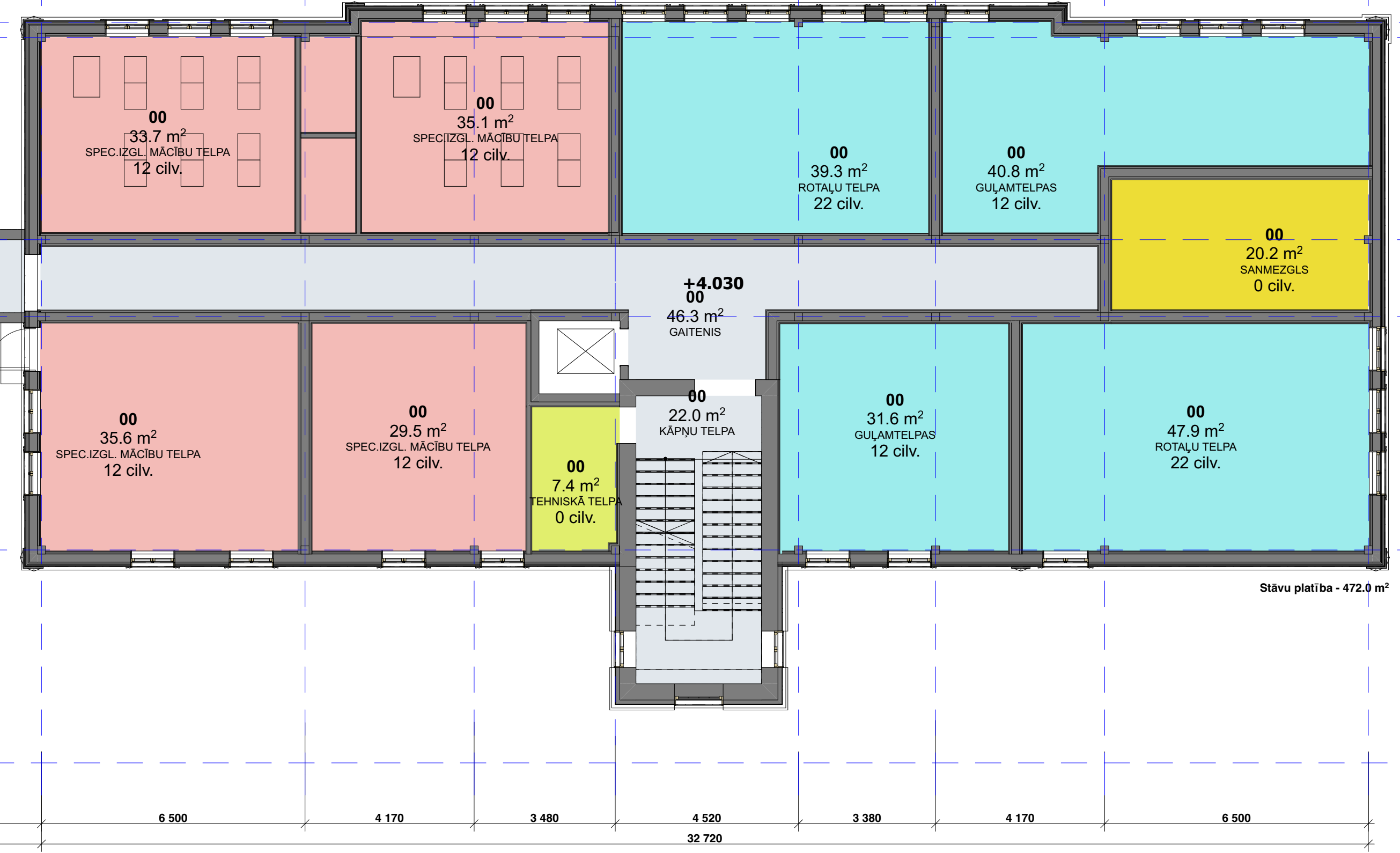


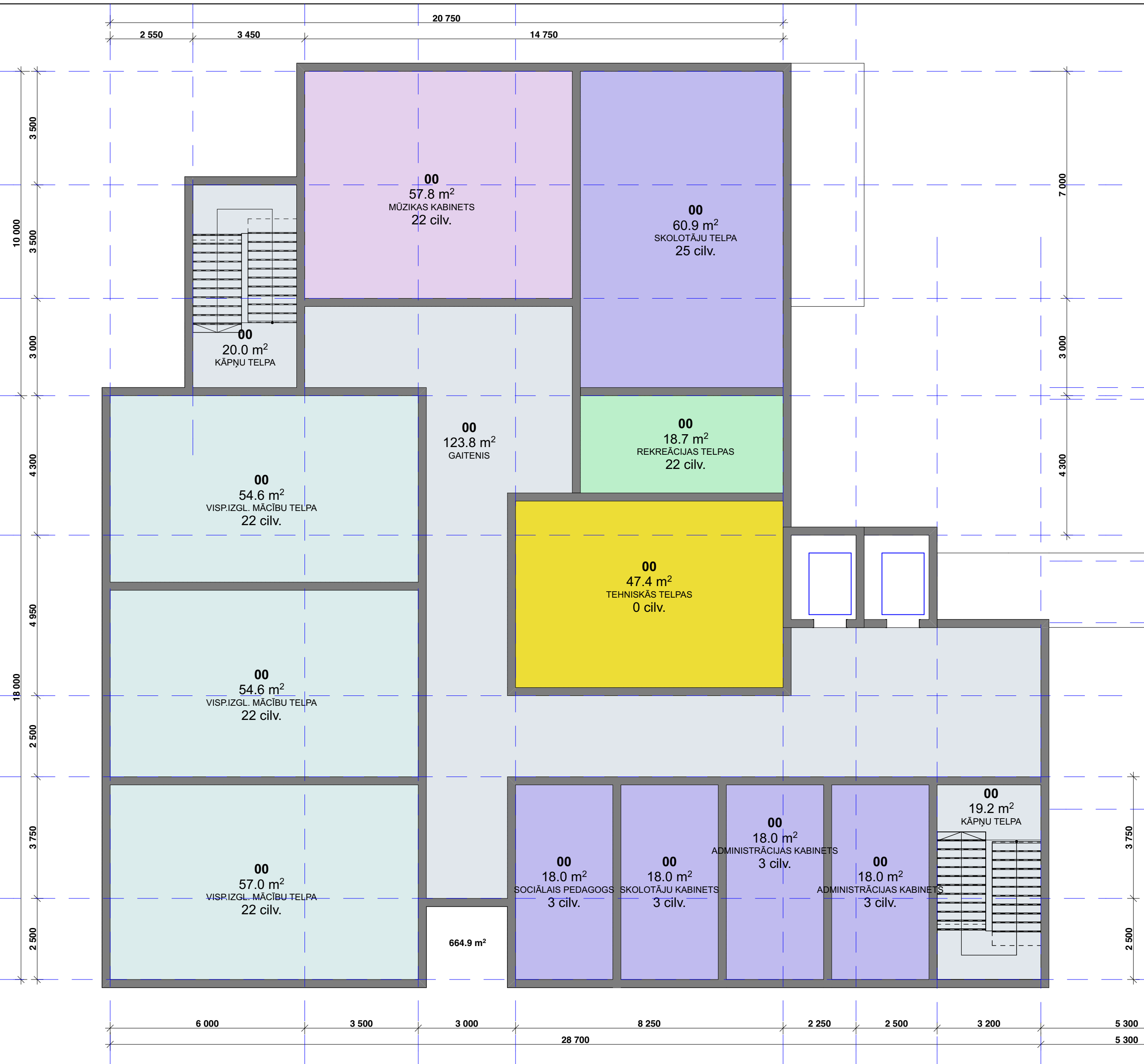
**2. STĀVA IEKŠTELPU EKSPĻIKĀCIJA**

Element ID	NR.	TELPAS NOSAUKUMS	(m2)
01	00	GUĻAMTELPAS	40.8
	00	ROTAĻU TELPA	39.3
	00	ROTAĻU TELPA	47.9
	00	GUĻAMTELPAS	31.6
	00	KĀPNŪ TELPA	22.0
	00	GAITENIS	46.3
	00	SANMEZGLS	20.2
	00	SPEC.IZGL. MĀCĪBU TELPA	35.6
	00	TEHNISKĀ TELPA	7.4
	00	SPEC.IZGL. MĀCĪBU TELPA	33.7
	00	SPEC.IZGL. MĀCĪBU TELPA	29.5
	00	SPEC.IZGL. MĀCĪBU TELPA	35.1
		<b>389.4 m²</b>	

**2. STĀVA IEKŠTELPU EKSPĻIKĀCIJA**

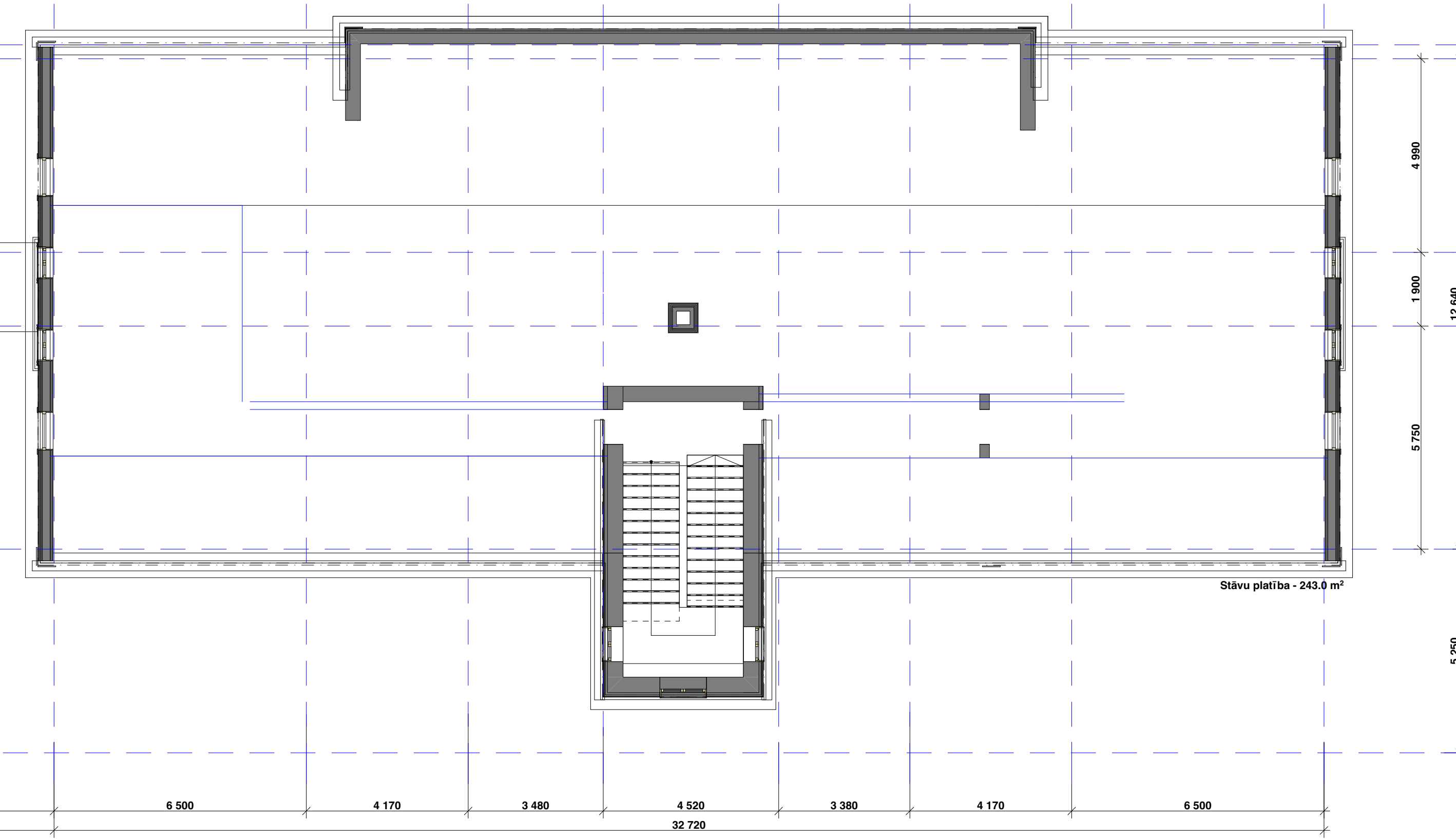
Element ID	NR.	TELPAS NOSAUKUMS	(m2)
02	00	SPEC.IZGL. MĀCĪBU TELPA	35.1
	00	VISP.IZGL. MĀCĪBU TELPA	54.6
	00	DIZAINA UN TEHNOLOĢIJAS KABINETS	43.8
	00	GAITENIS	139.2
	00	KĀPNŪ TELPA	19.2
	00	PSIHOLOGS	19.2
	00	VISP.IZGL. MĀCĪBU TELPA	57.0
	00	SANMEZGLS	47.4
	00	SKOLOTĀJU KABINETS	19.2
	00	MĀJTURĪBAS KABINETS	73.5
	00	VISP.IZGL. MĀCĪBU TELPA	54.6
	00	REKREĀCIJAS TELPAS	35.9
	00	KĀPNŪ TELPA	20.0
		<b>618.7 m²</b>	
		<b>1 008.1 m²</b>	





**3. STĀVA IEKŠTĒLPU EKSPĻIKĀCIJA (JAUNBŪVĒJAMĀIS APJOMS)**

NR.	TĒLPAS NOSAUKUMS	(m <sup>2</sup> )
00	VISPĪZGL. MĀCĪBU TELPA	54.6
00	VISPĪZGL. MĀCĪBU TELPA	57.0
00	VISPĪZGL. MĀCĪBU TELPA	54.6
00	GAITENIS	123.8
00	ADMINISTRĀCIJAS KABINETS	18.0
00	SKOLOTĀJU KABINETS	18.0
00	SOCIĀLAIS PEDAGOGS	18.0
00	ADMINISTRĀCIJAS KABINETS	18.0
00	KĀPNJU TELPA	19.2
00	REKREĀCIJAS TĒLPAS	18.7
00	SKOLOTĀJU TELPA	60.9
00	TEHNISKĀS TĒLPAS	47.4
00	KĀPNJU TELPA	20.0
00	MŪZIKAS KABINETS	57.8
	<b>586.1 m<sup>2</sup></b>	

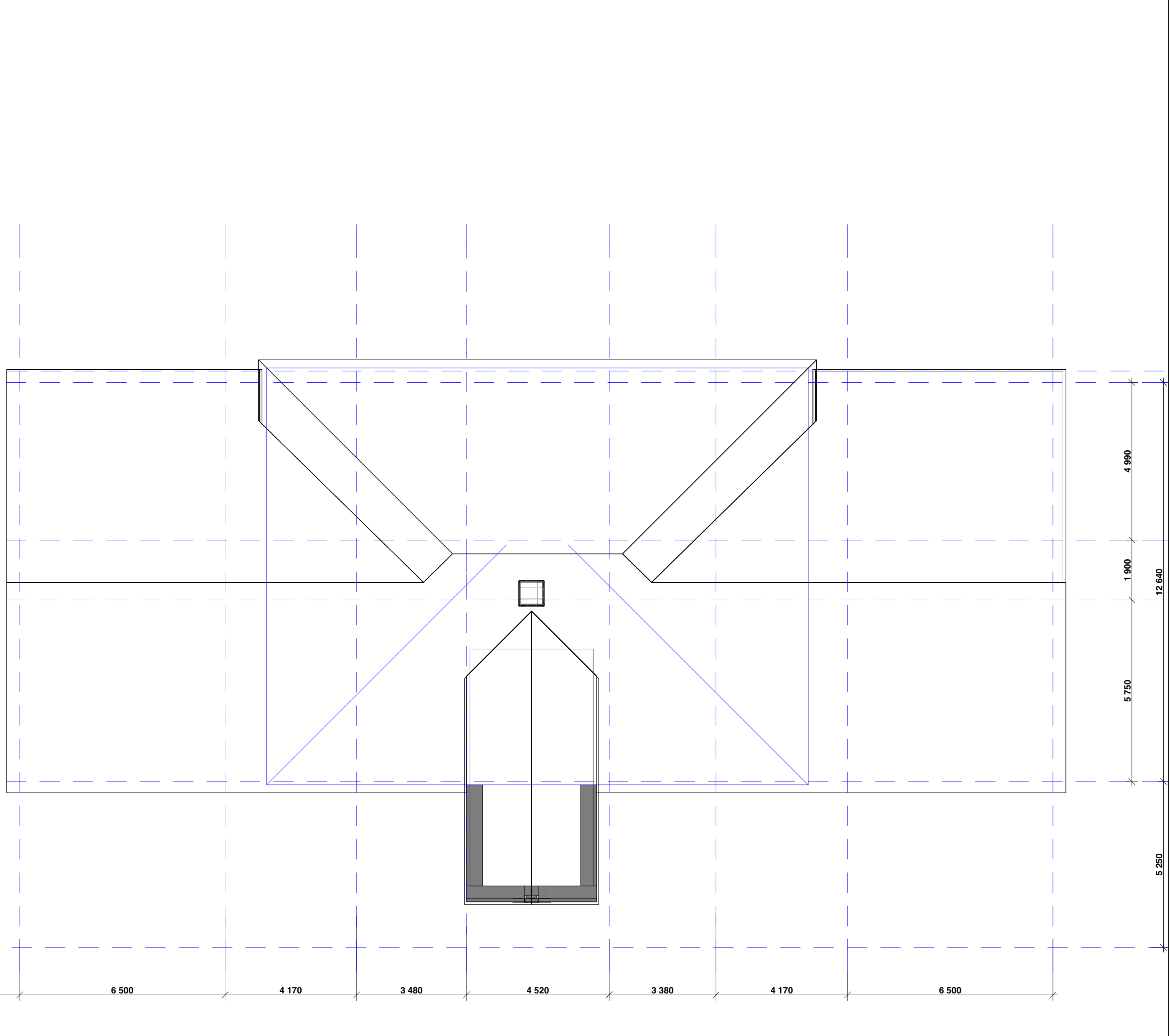
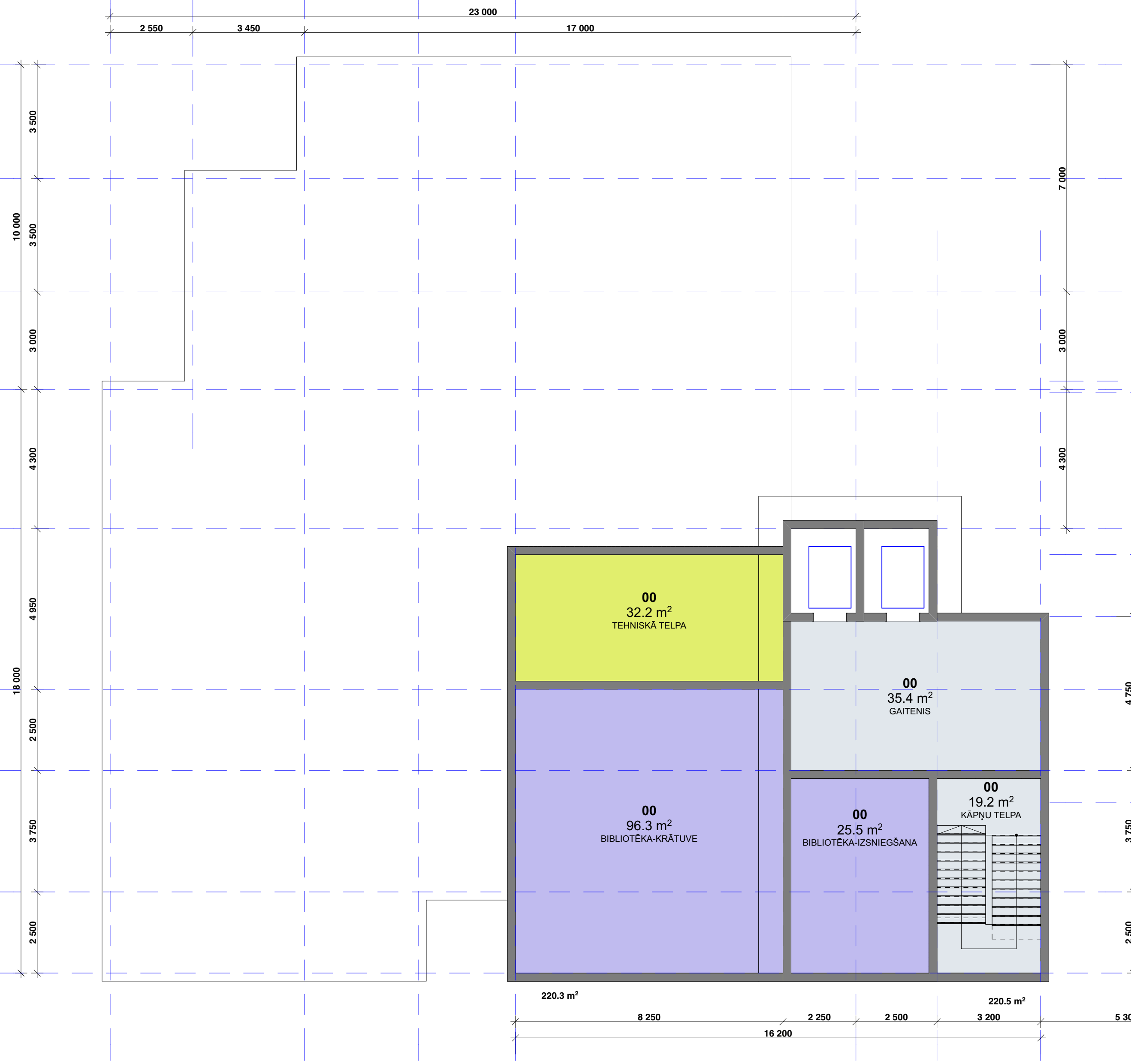


**Archab**

SIA "ARCHAB"  
VNR 50103893421, BKR 12436 Ģertrūdes prospekts 2, JŪRMĀLA, LV-2008  
arh.berzins@gmail.com +371 25458010

Objekta nosaukums un adrese:  
**DZĪVOJAMĀS MĀJAS PĀRBŪVE PAR IZGLĪTĪBAS IESTĀDI**  
Strēlnieku prospekts 32, Jūrmala

Rasējuma nosaukums:  
**3. STĀVA PLĀNS**



**JUMTA STĀVA IEKŠTELPU EKSPLIKĀCIJA (JAUNBŪVĒJAMĀIS APJOMS)**

NR.	TELPAS NOSAUKUMS	(m <sup>2</sup> )
00	GAITENIS	35.4
00	BIBLIOTĒKA-KRĀTUVE	72.2
00	TEHNISKĀ TELPA	32.2
00	BIBLIOTĒKA-IZSNEGŠANA	25.5
00	KĀPŅU TELPA	19.2
	<b>KOPĒJĀI</b>	<b>184.5 m<sup>2</sup></b>

**Archab** SIA "ARCHAB"  
 VNR 50103893421, BKR 12436 Ģertrūdes  
 prospekts 2, JŪRMĀLA, LV-2008  
 arh.berzins@gmail.com +371 25458010

Objekta nosaukums un adrese:  
**DZĪVOJAMĀS MĀJAS PĀRBŪVE PAR IZGLĪTĪBAS IESTĀDI**  
 Strēlnieku prospekts 32, Jūrmala

Rasējuma nosaukums:  
**JUMTA STĀVA PLĀNS**