

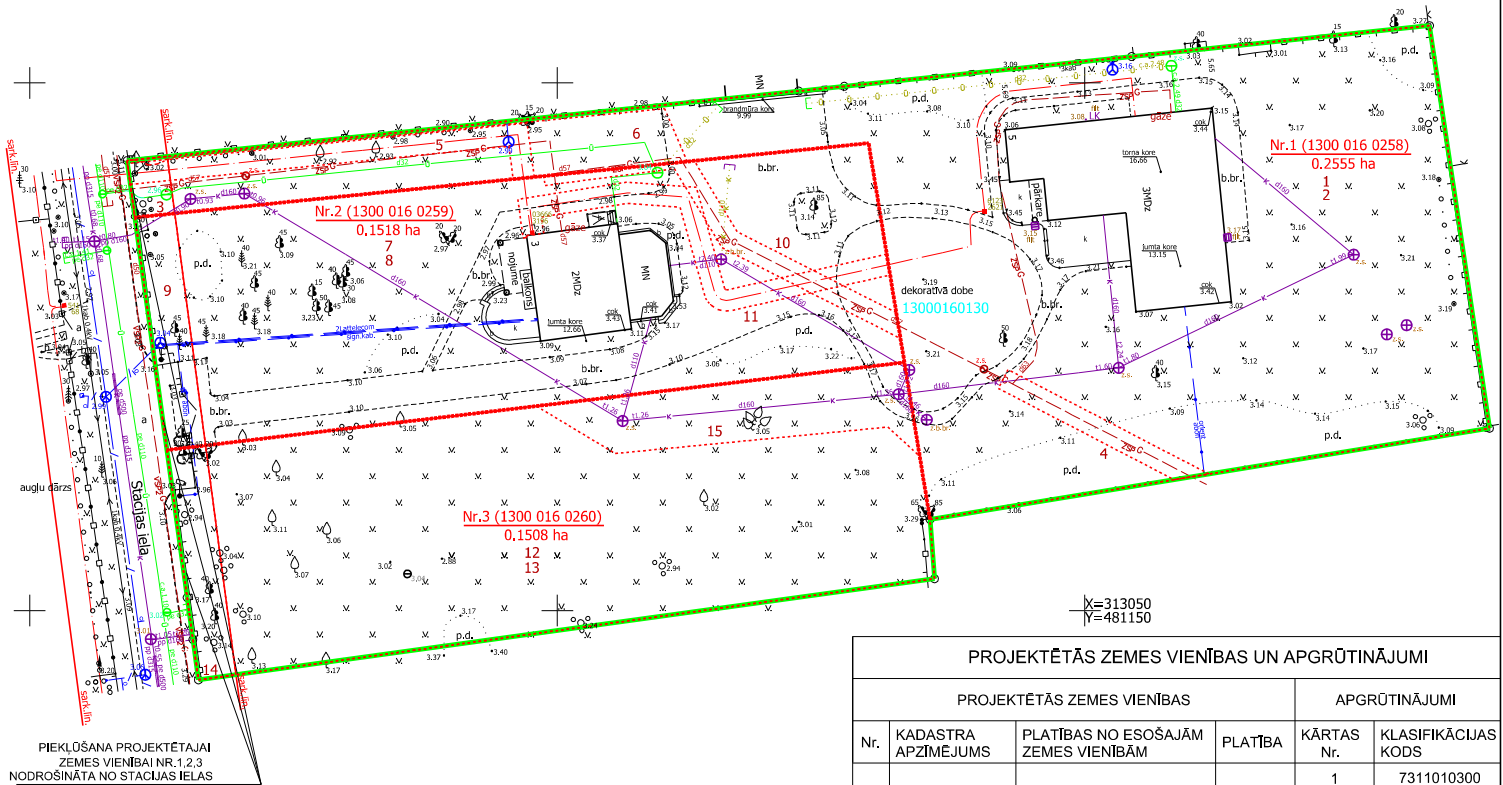
Projektētās teritorijas shēma  
pirms zemes ierīcības projekta  
izstrādes

Projektētās teritorijas shēma  
pēc zemes ierīcības projekta  
izstrādes

# Pielikums Jūrmalas pilsētas domes 2022.gada 24. novembra lēmumam Nr. 544 (protokols Nr.17, 33.punkts)

## ESOŠĀS ZEMES VIENĪBAS

KADASTRA APZĪMĒJUMS	PLATĪBA
1300 016 0130	0.5581 ha
Kopā: 0.5581 ha	



PIEKĻOŠANA PROJEKTĒTĀJAI  
ZEMES VIENĪBAI NR.1,2,3  
NODROŠINĀTA NO STACIJAS IELAS

UZMĒRĪJUMS REĢISTRĒTS  
un elektroniski parakstīts  
Jūrmalas valstspilsētas administrācijas  
Pilsētplānošanas pārvaldes  
Ģeomatikas nodaļa  
A.Nikolajeva- 01.09.2022.  
Nr.988-2022

## PROJEKTĒTĀS ZEMES VIENĪBAS UN APGRŪTINĀJUMI

Nr.	KADASTRA APZĪMĒJUMS	PLATĪBAS NO ESOŠĀJĀM ZEMES VIENĪBĀM	PLATĪBA	APGRŪTINĀJUMI	
				KĀRTAS Nr.	KLASIFIKĀCIJAS KODS
1	1300 016 0258	0.2555 ha no 1300 016 0130	0.2555 ha	1	7311010300
				2	7314020201
				3	7312030100
				4	7312080101
				5	7312050201
				6	7312010101
2	1300 016 0259	0.1518 ha no 1300 016 0130	0.1518 ha	7	7311010300
				8	7314020201
				9	7312030100
				10	7312080101
				11	7312050201
3	1300 016 0260	0.1508 ha no 1300 016 0130	0.1508 ha	12	7311010300
				13	7314020201
				14	7312030100
				15	7312080101
			KOPĀ	0.5581 ha	

APZĪMĒJUMI	
13000160130	ESOŠĀS ZEMES VIENĪBAS KADASTRA APZĪMĒJUMS
	ESOŠĀS ZEMES VIENĪBAS ROBEŽA AR ROBEŽPUNKTU
	ZEMES IERĪCĪBAS PROJEKTA ROBEŽA
	PROJEKTĒTO ZEMES VIENĪBU ROBEŽAS AR ROBEŽPUNKTU
Nr.1 (1300 016 0258) 0.2555 ha	PROJEKTĒTĀS ZEMES VIENĪBAS KADASTRA APZĪMĒJUMS UN PLATĪBA
sark.līn.	SARKANĀ LĪNIJA
7311010300	BALTIJAS JŪRAS UN RĪGAS JŪRAS LĪČA IEROBEŽOTAS SAIMNIECISKĀS DARBĪBAS JOSLAS TERITORĪJA
7314020201	INDIVIDUĀLI NOTEIKTĀ VIDES UN DABAS RESURSU AIZSARGJOSLAS (AIZSARGJOSLAS ZONĀS) TERITORĪJA AP VALSTS VAI VIETĒJĀS NOZĪMES KULTŪRAS PIEMINEKLI
7312030100	EKSPĻUATĀCIJAS AIZSARGJOSLAS TERITORĪJA GAR IELU VAI CEĻU - SARKANĀ LĪNIJA
7312080101	EKSPĻUATĀCIJAS AIZSARGJOSLAS TERITORĪJA GAR GĀZESVADU AR SPIEDIENU LĪDZ 0,4 MEGAPASKĀLIEM
7312050201	EKSPĻUATĀCIJAS AIZSARGJOSLAS TERITORĪJA GAR ELEKTRISKO TKĻU KABEĻU LĪNIJU
7312010101	EKSPĻUATĀCIJAS AIZSARGJOSLAS TERITORĪJA AP ŪDENSVADU, KAS ATRODAS LĪDZ 2 METRU DZĪLUMAM
7312010300	EKSPĻUATĀCIJAS AIZSARGJOSLAS TERITORĪJA GAR PAŠTECES KANALIZĀCIJAS VADU

Zemes ierīcības projekts Stacijas iela 3, Jūrmala		
Zemes ierīcības projekta grafiskās daļas mērogs 1:500 Koordinātu sistēma LKS-92 Mēroga koeficients 0,999604	Kartogrāfiskā materiāla pamatne - Zemes robežu plāns, M 1:500, mērnieki J.Binders, A.Tropiņa 12.02.2014. Jūrmalas pilsētas Būvvaldes Izsniegtā ADTI planšete Nr.4222-32-42.1 (veikta situācijas apskošana apvidū)	
Nekustamā īpašuma Stacijas iela 3 īpašniece	Vārds, Uzvārds	15.09.2022.
Zemes ierīkotājs Kristīne Brauna	Zemes ierīkotāja sertifikāta Nr.AA0115, pirmreizējī izdots 28.12.2010. ar Nr.BA 196, pagarināts 28.12.2020., derīgs līdz 27.12.2025.	