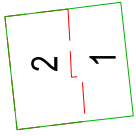
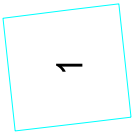


Projektētās teritorijas shēma
pirms zemes ierīcības projekta izstrādes

Projektētās teritorijas shēma
pēc zemes ierīcības projekta izstrādes



Pielikums Jūrmalas pilsētas domes 2023.gada 26. janvāra lēmumam Nr. 25 (protokols Nr. 1, 31.punkts)

Nr.	Projektētās zemes vienības		Kārtas Nr.	Apgrūdinājumi
	Kadastra apzīmējums	Platības no esošajām zemes vienībām		
1	13000160256	0.0838 ha no 13000162403	1	7312030100 7311010300 7312010101 7312010201 7312040100 7312040200
2	13000160257	0.1040 ha no 13000162403	2	7312030100 7311010300
		kopā		0.1878 ha



plektsama zemes vienībām Nr.1 un Nr.2
nodrošināta no pašvaldības Rūsina ielas

X=3127000
Y=4804500

APZĪMĒJUMI

- esošās zemes vienības robežas ar robežzīmīti
- esošās zemes vienības kadastra apzīmējums
- zemes ierīcības projekta robeža
- projektēto zemes vienību robeža
- ekspluatācijas atzargājuma teritorija gar ielu vai ceļu – sarkanā līnija (7312030100)
- Baļņas jūras un Rīgas jūras līča ierobežotās saimnieciskās darbības jostas teritorija (7311010300) (kva teritorija)
- ekspluatācijas atzargājuma teritorija ap ūdenstehniku, kas atrodas rīz 2 metru dziļumam (7312010101)
- ekspluatācijas atzargājuma teritorija gar kanalizācijas splevevadu, kas atrodas rīz 2 metru dziļumam (7312010201)
- ekspluatācijas atzargājuma teritorija gar pazemes elektronisko sakaru tīklu, tīniju un kabeļu kanalizāciju (7312040100)
- ekspluatācijas atzargājuma teritorija gar elektronisko sakaru tīklu gatavību tīniju (7312040200)
- projektētās zemes vienības kadastra apzīmējums un platība

Esošās zemes vienības	
Kadastra apzīmējums	Platība
13000162403	0.1878 ha

SASKAŅOTS	
Jūrmalas valsts pilsētas administrācijas Pilsētplānošanas pārvaldes Ģeomatikas nodaļa	Jolanta Gau
SIA "Jūrmalas tirdiens"	Girts Dakša
AS "Sadales tīkls"	Uldis Špoģis
SIA "Ter"	Guntars Krūmīns
	Nr.399020-22/P-83373
	Nr.PN-213206
	04.07.2022.
	29.06.2022.
	01.07.2022.
	15.07.2022.

Zemes ierīcības projekts Rūsina iela 17, Jūrmala

Zemes ierīcības projekta grafiskās daļas mērogs 1:500 LKS-92 koordinātu sistēma Mēroga koeficients 0.9999605 pilsētas digitālā topogrāfiskā plāna (01.06.2021.)	Kartogrāfiskā pamatne: zemes robežu plāns M :1500 (VZD Jūrmalas pilsētas nod., Mēriņleības biļiņš, 27.07.1995.), būvju situācijas plāns no pilsētas digitālā topogrāfiskā plāna (01.06.2021.)
Nekustamā īpašuma Rūsina iela 7 kopīpašnieks	Sabiedrība ar ierobežotu atbildību
Nekustamā īpašuma Rūsina iela 17 kopīpašniece	Vārds, Uzvārds
Zemes ierīcēja Andra Valaine	Zemes ierīcēja sertifikāts AA0092 izdots 23.09.2010., derīgs līdz 22.09.2025.