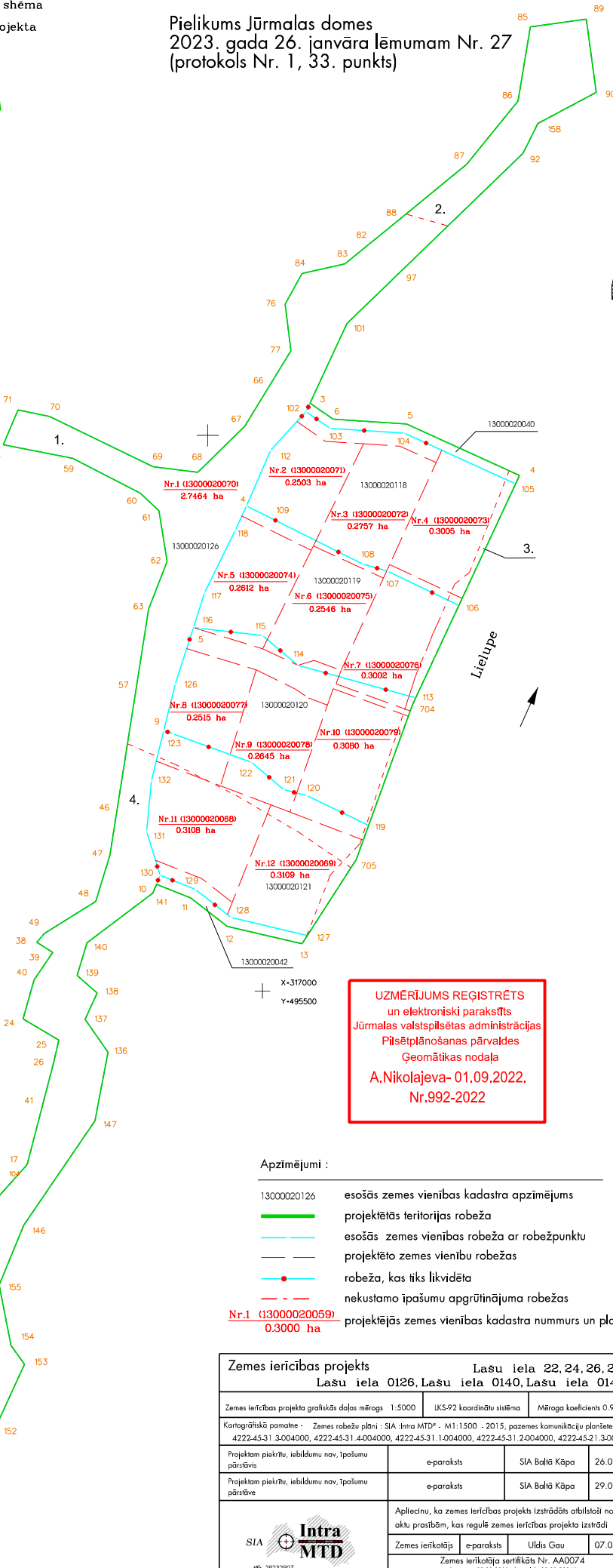
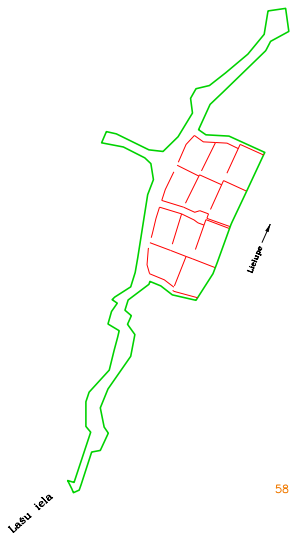
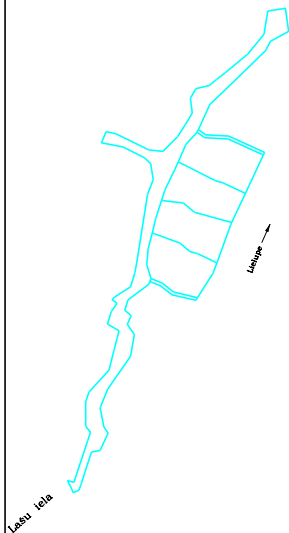


Projektētā teritorijas shēma  
pirms zemes ierīcības projekta  
izstrādes

Projektētā teritorijas shēma  
pēc zemes ierīcības projekta  
izstrādes

Pielikums Jūrmalas domes  
2023. gada 26. janvāra lēmumam Nr. 27  
(protokols Nr. 1, 33. punkts)



Esošās zemes vienības	
Kadastra apzīmējums	Platība
13000020126	2.4223 ha
13000020040	0.0615 ha
13000020042	0.0453 ha
13000020118	0.8646 ha
13000020119	0.7993 ha
13000020120	0.8199 ha
13000020121	0.8217 ha
<b>Kopā</b>	<b>5.8346 ha</b>

Nr.	Kadastra apzīmējums	Projektētās zemes vienības		Apgrūtinājumi	
		Platības no esošajām zemes vienībām	Platība	Kārtas Nr.	Klasifikācijas kods
1.	13000020070	2.4223 ha no 13000020126	2.7464 ha	1.	7311010300
		0.0615 ha no 13000020040		2.	7311010100
		0.0453 ha no 13000020042		3.	7311020105
		0.0586 ha no 13000020118		4.	7311090900
2.	13000020071	0.1192 ha no 13000020120	0.2503 ha	1.	7311010300
		0.0309 ha no 13000020121			
3.	13000020072	0.2248 ha no 13000020118	0.2757 ha	1.	7311010300
		0.0255 ha no 13000020119			
4.	13000020073	0.2636 ha no 13000020118	0.3005 ha	1.	7311010300
		0.0121 ha no 13000020119		3.	7311020105
5.	13000020074	0.2470 ha no 13000020119	0.2612 ha	1.	7311010300
		0.0142 ha no 13000020120			
6.	13000020075	0.2487 ha no 13000020119	0.2546 ha	1.	7311010300
		0.0059 ha no 13000020120			
7.	13000020076	0.0171 ha no 13000020118	0.3002 ha	1.	7311010300
		0.2575 ha no 13000020119		3.	7311020105
8.	13000020077	0.0256 ha no 13000020120	0.2515 ha	1.	7311010300
		0.1856 ha no 13000020120		4.	7311090900
9.	13000020078	0.0659 ha no 13000020121	0.2645 ha	1.	7311010300
		0.2052 ha no 13000020120			
10.	13000020079	0.0593 ha no 13000020121	0.3080 ha	1.	7311010300
		0.2641 ha no 13000020120		3.	7311020105
11.	13000020068	0.0439 ha no 13000020121	0.3108 ha	1.	7311010300
		0.3108 ha no 13000020121		4.	7311090900
12.	13000020069	0.3109 ha no 13000020121	0.3109 ha	1.	7311010300
				3.	7311020105
				4.	7311090900

**UZMĒRĪJUMS REGISTRĒTS  
un elektroniski parakstīts**  
Jūrmalas valsts pilsētas administrācijas  
Pilsētplānošanas pārvaldes  
Ģeomātikas nodaļa  
**A.Nikolajeva-01.09.2022.**  
**Nr.992-2022**

Apzīmējumi :

- 13000020126 esošās zemes vienības kadastra apzīmējums
- projektētās teritorijas robeža
- esošās zemes vienības robeža ar robežpunktu
- projektēto zemes vienību robežas
- robeža, kas tiks likvidēta
- - - nekustamo īpašumu apgrūtinājuma robežas
- Nr.1 (13000020059) projektējās zemes vienības kadastra numurs un platība  
0.3000 ha

Zemes ierīcības projekts		Lašu iela 22, 24, 26, 28, Lašu iela 0126, Lašu iela 0140, Lašu iela 0142	
Zemes ierīcības projekta grafišķās daļas mērogs:	1:5000	UKS-92 koordinātu sistēma	Mēroga koeficients 0.999600
Kartogrāfišķā pamatne - Zemes robežu plāni : SIA "Intra MTD" - M1:1500 - 2015. pazemes komunikāciju plānišēts	4222-45-31.3-004000, 4222-45-31.4-004000, 4222-45-31.1-004000, 4222-45-31.2-004000, 4222-45-21.3-004000		
Projektam piekritu, iebildumu nav. īpašumu pārstāvis	e-paraksts	SIA Balāts Kāpa	26.08.2022
Projektam piekritu, iebildumu nav. īpašumu pārstāve	e-paraksts	SIA Balāts Kāpa	29.08.2022
SIA <b>Intra MTD</b> Ieš.: 29232907	Apliecinu, ka zemes ierīcības projekts izstrādāts atbilstoši normatīvo aktu prasībām, kas regulē zemes ierīcības projekta izstrādi		
	Zemes ierīcētājs	e-paraksts	Uldis Gau 07.06.2022
Zemes ierīcētāja sertifikāts Nr. AA0074 (izdots 03.01.2011. daļas Nr.02.01.2026)			