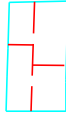
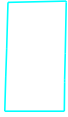


Projektētās teritorijas shēma  
pirms zemes ierīcības projekta  
izstrādes

Projektētās teritorijas shēma  
pēc zemes ierīcības projekta  
izstrādes



**ESOŠAS ZEMES VIENĪBAS**

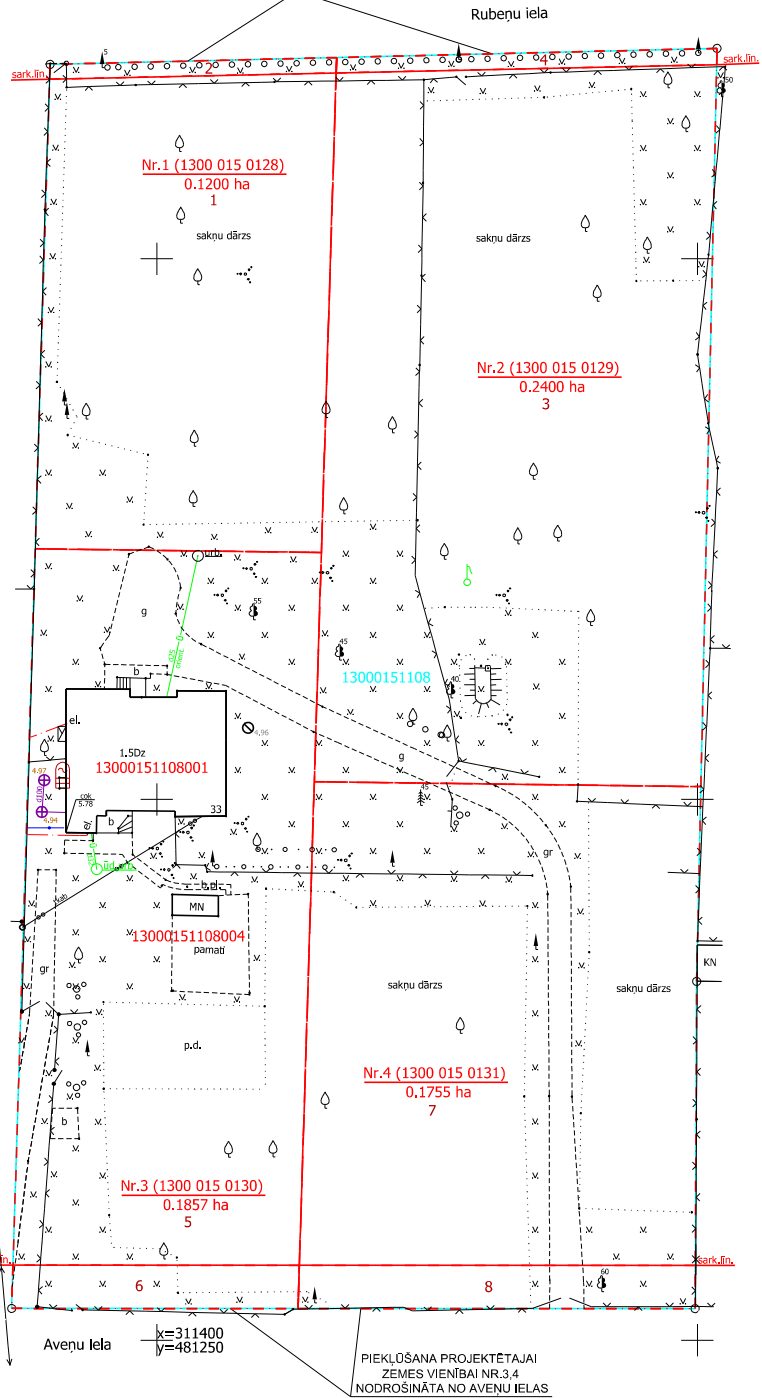
| KADASTRA APZĪMĒJUMS | PLATĪBA   |
|---------------------|-----------|
| 1300 015 1108       | 0.7212 ha |
| Kopā: 0.7212 ha     |           |

**PROJEKTĒTĀS ZEMES VIENĪBAS UN APGRŪTINĀJUMI**

| PROJEKTĒTĀS ZEMES VIENĪBAS |                     |                                     |                       | APGRŪTINĀJUMI |                     |
|----------------------------|---------------------|-------------------------------------|-----------------------|---------------|---------------------|
| Nr.                        | KADASTRA APZĪMĒJUMS | PLATĪBAS NO ESOŠAJĀM ZEMES VIENĪBĀM | PLATĪBA               | KĀRTAS Nr.    | KLASIFIKĀCIJAS KODS |
| 1                          | 1300 015 0128       | 0.1200 ha no 1300 015 1108          | 0.1200 ha             | 1             | 7311010300          |
|                            |                     |                                     |                       | 2             | 7312030100          |
| 2                          | 1300 015 0129       | 0.2400 ha no 1300 015 1108          | 0.2400 ha             | 3             | 7311010300          |
|                            |                     |                                     |                       | 4             | 7312030100          |
| 3                          | 1300 015 0130       | 0.1857 ha no 1300 015 1108          | 0.1857 ha             | 5             | 7311010300          |
|                            |                     |                                     |                       | 6             | 7312030100          |
| 4                          | 1300 015 0131       | 0.1755 ha no 1300 015 1108          | 0.1755 ha             | 7             | 7311010300          |
|                            |                     |                                     |                       | 8             | 7312030100          |
|                            |                     |                                     | <b>KOPĀ</b> 0.4613 ha |               |                     |

Pielikums Jūrmalas domes  
2023. gada 28. februāra lēmumam Nr. 63  
(protokols Nr. 2, 20 punkts)

PIEKĻŪŠANA PROJEKTĒTĀJAI  
ZEMES VIENĪBAI NR.1,2  
NODROŠINĀTA NO RUBENU IELAS



PIEKĻŪŠANA PROJEKTĒTĀJAI  
ZEMES VIENĪBAI NR.3,4  
NODROŠINĀTA NO AVENU IELAS

ZEMES IERĪCĪBAS PROJEKTS IZSKATĪTS  
un elektroniski parakstīts  
Jūrmalas valsts pilsētas administrācijas  
Pilsētplānošanas pārvaldes  
Geomātikas nodaļā  
Jolanta Gau - 17.08.2022  
Nr. 913-2022

**Zemes ierīcības projekts  
Avenu iela 33, Jūrmala**

Zemes ierīcības projekta  
grafiskās daļas mērogs 1:500  
Koordinātu sistēma LKS-92  
Mēroga koeficients 0.999604

Kartogrāfiskā materiāla pamatne -  
Zemes robežu plāns, M 1:1000,  
mērnieks J.Ķēkabsone, 22.05.1997.  
Jūrmalas pilsētas Būvvaldes izsniegtā ADTI planšete  
Nr.4222-32-22.1, 4222-32-22.3 (veikta situācijas  
apsekošana apvīdū)

| APZĪMĒJUMI                        |   |
|-----------------------------------|---|
| 13000151108                       | ESOŠAS ZEMES VIENĪBAS KADASTRA APZĪMĒJUMS   |
|                                   | ESOŠAS ZEMES VIENĪBAS ROBEŽA AR ROBEŽPUNKTU   |
|                                   | ZEMES IERĪCĪBAS PROJEKTA ROBEŽA   |
|                                   | PROJEKTĒTĀS ZEMES VIENĪBU ROBEŽAS AR ROBEŽPUNKTU  |
| Nr.1 (1300 015 0128)<br>0.1200 ha | PROJEKTĒTĀS ZEMES VIENĪBAS KADASTRA APZĪMĒJUMS UN PLATĪBA                               |
| sark.līn.                         | SARKANĀ LĪNIJA  |
| 7311010300                        | BALTIJAS JŪRAS UN RĪGAS JŪRAS LĪČA IEREBOŽOTAS SAIMNIECISKĀS DARBĪBAS JOSLAS TERITORĪJA |
| 7312030100                        | EKSPLUĀTĀCIJAS AIZSARGJOSLAS TERITORĪJA GAR IELU VAI CEĻU - SARKANĀ LĪNIJA              |

|  |   |            |
|--|---|------------|
| Nekustamā īpašuma<br>Avenu iela 33 kopīpašnieki  | Vārds Uzvārds                             | paraksts   |
|  | Vārds Uzvārds                             | e-paraksts |
|  | Vārds Uzvārds<br>pilnv.pers.Vārds Uzvārds | paraksts   |
|  | Vārds Uzvārds<br>pilnv.pers.Vārds Uzvārds |            |
| Zemes ierīkotājs Kristīne Brauna   | Vārds Uzvārds<br>pilnv.pers.Vārds Uzvārds | paraksts   |
|  | Vārds Uzvārds<br>pilnv.pers.Vārds Uzvārds |            |
|  | Vārds Uzvārds<br>pilnv.pers.Vārds Uzvārds |            |
|  | Vārds Uzvārds<br>pilnv.pers.Vārds Uzvārds |            |
| Zemes ierīkotāja sertifikāta Nr.AA0115,<br>pirmreizējī izdots 28.12.2010. ar Nr.BA 196,<br>pagarināts 28.12.2020., derīgs līdz 27.12.2025. |   |            |