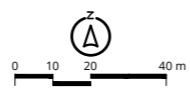
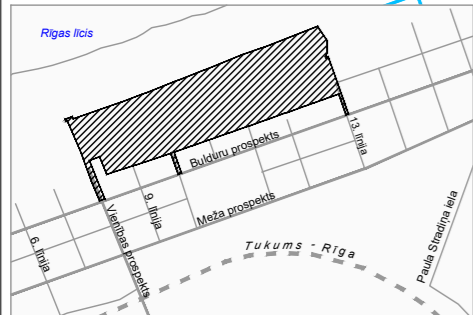
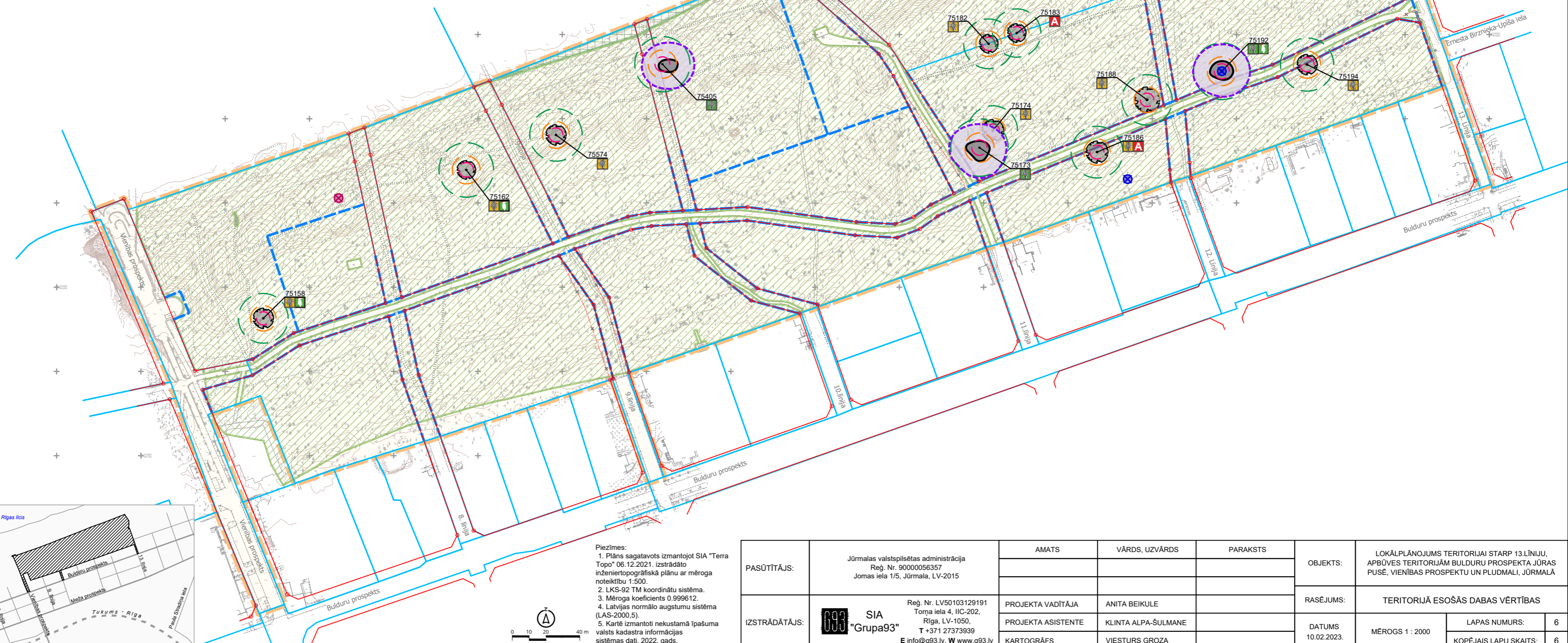


# TERITORIJĀ ESOŠĀS DABAS VĒRTĪBAS

- EIROPAS SAVIENĪBAS NOZĪMES AIZSARGĀJAMĀIS BIOTOPS 2180 MEŽAINĀS PIEJŪRAS KĀPAS
- EIROPAS SAVIENĪBAS NOZĪMES AIZSARGĀJAMĀIS BIOTOPS 2130\* AR LAKSTAUGIEM KLĀTAS PELĒKĀS KĀPAS
- PĻAVAS SILPŪRENES ATRADNE
- PRIEŽU SVEĶOTĀJKOKŠNGRAUŽA ATRADNE
- POTENCIĀLA PRIEŽU SVEĶOTĀJKOKŠNGRAUŽA ATRADNE
- ESOŠĀ SAGLABĀJAMĀ UN PLĀNOTĀ IELU SARKANĀ LĪNIJA, TĀS LŪZŪMPUNKTI
- LIKVIDĒJAMĀ IELU SARKANĀ LĪNIJA
- ESOŠĀ ZEMES VIENĪBU ROBEŽA
- ZEMES VIENĪBU ROBEŽAS PRIEKŠLIKUMS
- LIKVIDĒJAMĀS ZEMES VIENĪBU ROBEŽAS PRIEKŠLIKUMS
- LOKĀLPLĀNOJUMA TERITORIJAS ROBEŽA

- AIZSARGĀJAMS KOKS - DIŽKOKS
- POTENCIĀLS DIŽKOKS
- EKOLOĢISKI VĒRTĪGS KOKS
- AINAVISKI VĒRTĪGS KOKS
- DIŽKOKA AIZSARDZĪBAS ZONA
- KRITISKĀ SAKŅU AIZSARDZĪBAS ZONA
- MINIMĀLĀ SAKŅU AIZSARDZĪBAS ZONA
- OPTIMĀLĀ SAKŅU AIZSARDZĪBAS ZONA
- KOKA ZARU VAINAGA PROJEKCIJA
- NOVĒRTĒTĀ KOKA NR. DABĀ



Piezīmes:  
 1. Plāns sagatavots izmantojot SIA "Terra Topo" 06.12.2021. izstrādāto inženiertopogrāfiskā plānu ar mēroga noteiktību 1:500.  
 2. LKS-92 TM koordinātu sistēma.  
 3. Mēroga koeficients 0.999612.  
 4. Latvijas normālo augstumu sistēma (LAS-2000.5).  
 5. Kartē izmantoti nekustamā īpašuma valsts kadastra informācijas sistēmas dati, 2022. gads.

PASŪTĪTĀJS:	Jūrmalas valsts pilsētas administrācija Reg. Nr. 90000056357 Jomas iela 1/5, Jūrmala, LV-2015	AMATS	VĀRDŠ, UZVĀRDŠ	PARAKSTS	OBJEKTS:	LOKĀLPLĀNOJUMS TERITORIJAI STARP 13.LĪNIJU, APBŪVES TERITORIJĀM BULDURU PROSPEKTA JŪRAS PUSĒ, VIENĪBAS PROSPEKTU UN PLUDMALI, JŪRMALĀ	
	IZSTRĀDĀTĀJS:	SIA "Grupa93" Reg. Nr. LV50103129191 Torņa iela 4, IIC-202, Rīga, LV-1050, T +371 27373939 E info@g93.lv, W www.g93.lv	PROJEKTA VADĪTĀJA	ANITA BEIKULE		RASĒJUMS:	TERITORIJĀ ESOŠĀS DABAS VĒRTĪBAS
PROJEKTA ASISTENTE			KLINTA ALPA-ŠULMANE	DATUMS	10.02.2023.		
KARTOGRĀFS			VIESTURS GROZA	MĒROGS	1 : 2000		LAPAS NUMURS:
						KOPĒJAIS LAPU SKAITS:	6