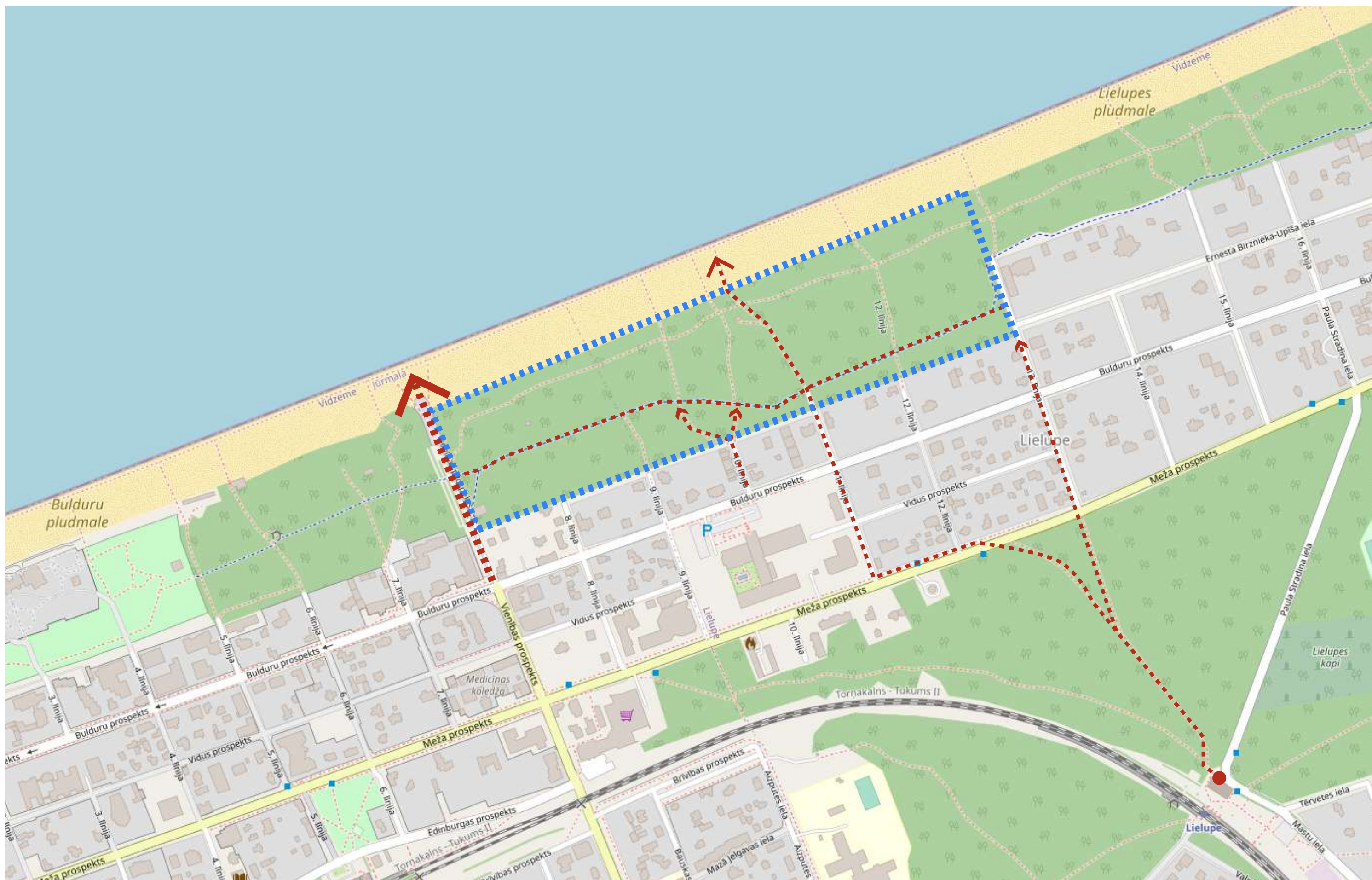


Labiekārtojuma un būvju dizaina risinājumu vadlīnijas

Novietne un galvenās cilvēku plūsmas



Teritorijas novietne Jūrmalas parku kontekstā



Kauguru parks



Dzintaru mežparks



Dizaina pieeja-
Diskrēta viesošanās mežā izmantojot dabiskā vidē integrētus elementus

Harmoniska, dabīga meža vide



Objekti, kuri dabīgi iekļaujas apkārtējā kontekstā



ZONĒJUMS



1 PASTAIGU CEĻŠ

2 AKTĪVAIS MEŽS

3 PLUDMALES APKALPES ZONA

4 AKTĪVĀ MEŽA PIETURA

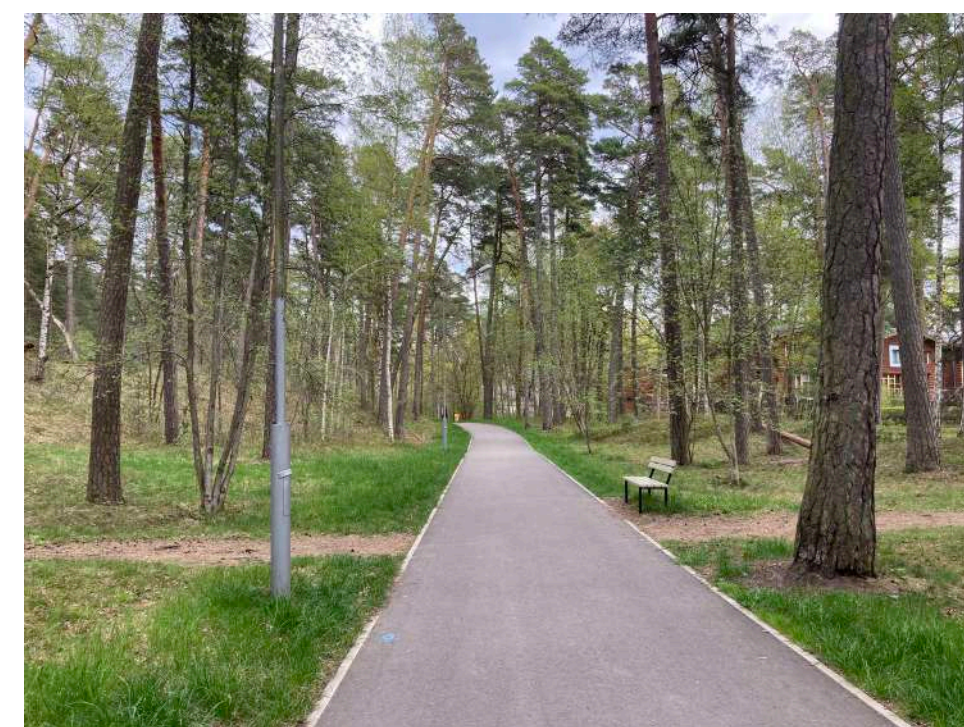
5 PASĪVAIS MEŽS

6 PROMENĀDE UZ JŪRU

1 PASTAIGU CEĻŠ



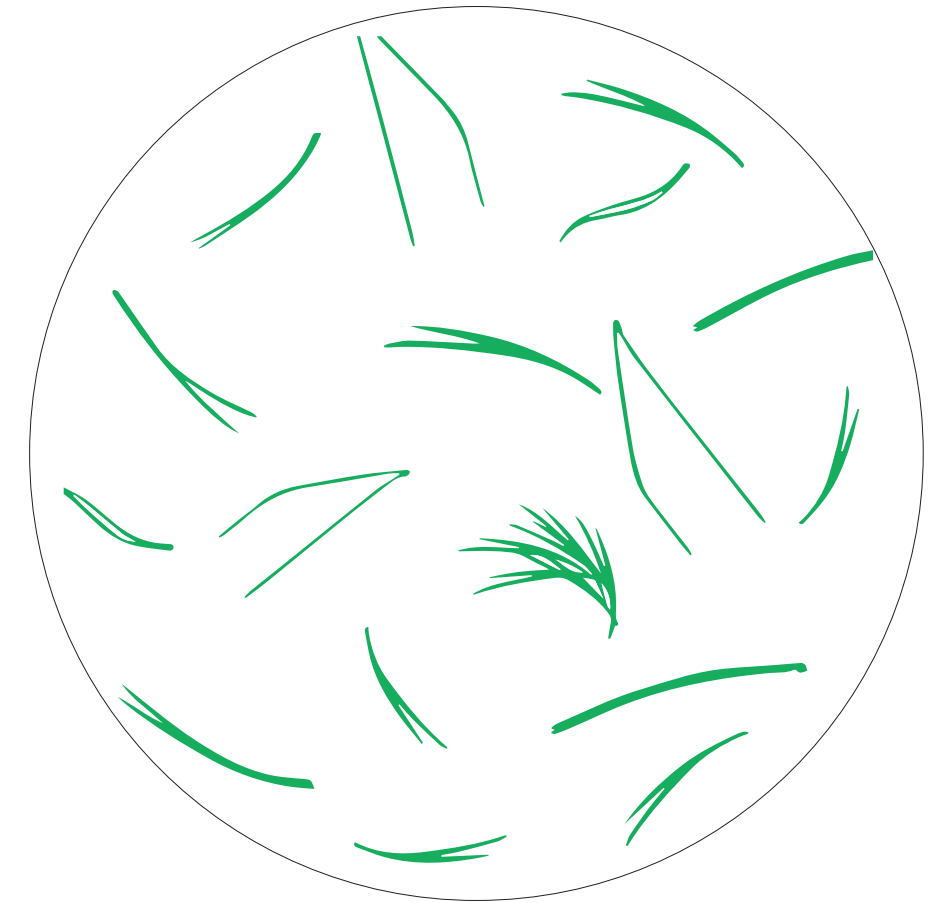
Gājēju un velobraucēju ceļš, kurš savieno vienības prospektu un 13. līniju tiek aktīvi izmantots gājēju un velobraucēju vajadzībām un ir meža aktivitāšu mugurkauls, kurš apvieno Bulduru meža parka dažādās aktivitāšu un funkcionālās zonas. Visā tā garumā tas ir klāts ar asfalta segumu kurš ir labā tehniskā un funkcionālā stāvoklī. Lai akcentētu šī ceļa īpašo atrašanās vietu un nozīmīgumu var tikt izskatīta iespēja tā apdarei, grafiskā vai krāsu veidolā, visā ceļa garumā vai pie atsevišķiem interešu punktiem un celiņu krustpunktiem. Gar celiņu izvietojamas mazās arhitektūras formas- soliņi, atkritumu urnas, iespējamas arī atsevišķas nelielas šūpoles un šūpuļzvilņi.



Pastaigu ceļš- esošā seguma apdare



Ceļa segumā integrēta apgaismojuma piemērs
Iława Forest, Poland. Landscape Architecture Lab



Ceļa segums risināts ar dekoratīvu krāsojuma grafiku izmantojot fluoriscējošu vai atstarojošu krāsu. Iespējamais grafikas variants- stilizēts skuju motīvs.

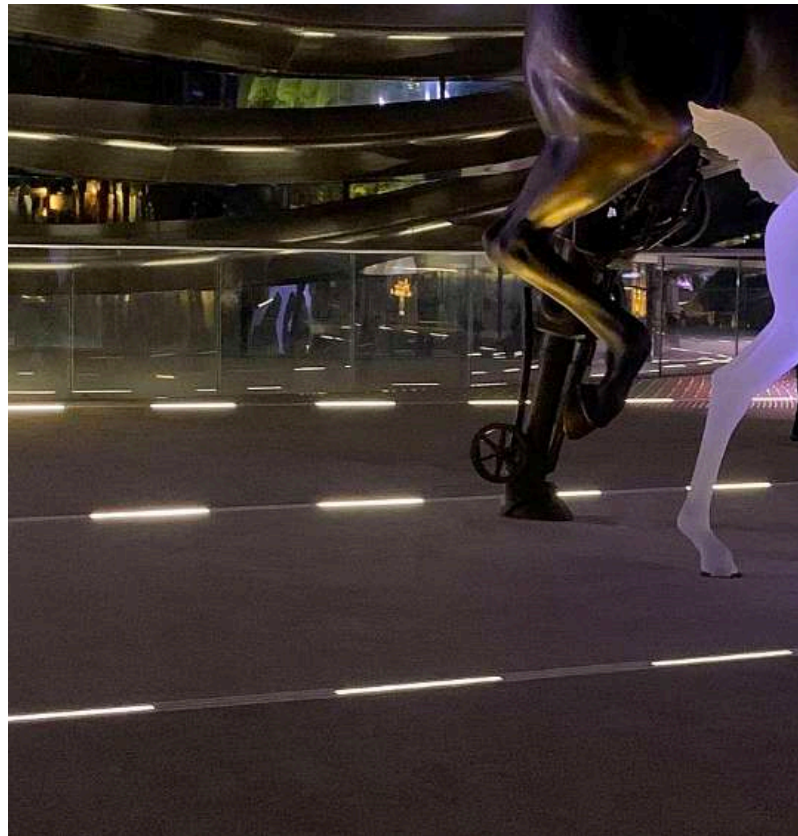


Ceļa seguma krāsu grafikas piemērs
Girona's shores, Spain. EMF Landscape Architecture



Ceļa seguma piemērs ar fluoriscējošu grafiku.
Van Gogh bike line, NL. Studio Dan Roosegaard

Pastaigu celiņš- mazo arhitektūras formu un apgaismojuma piemēri

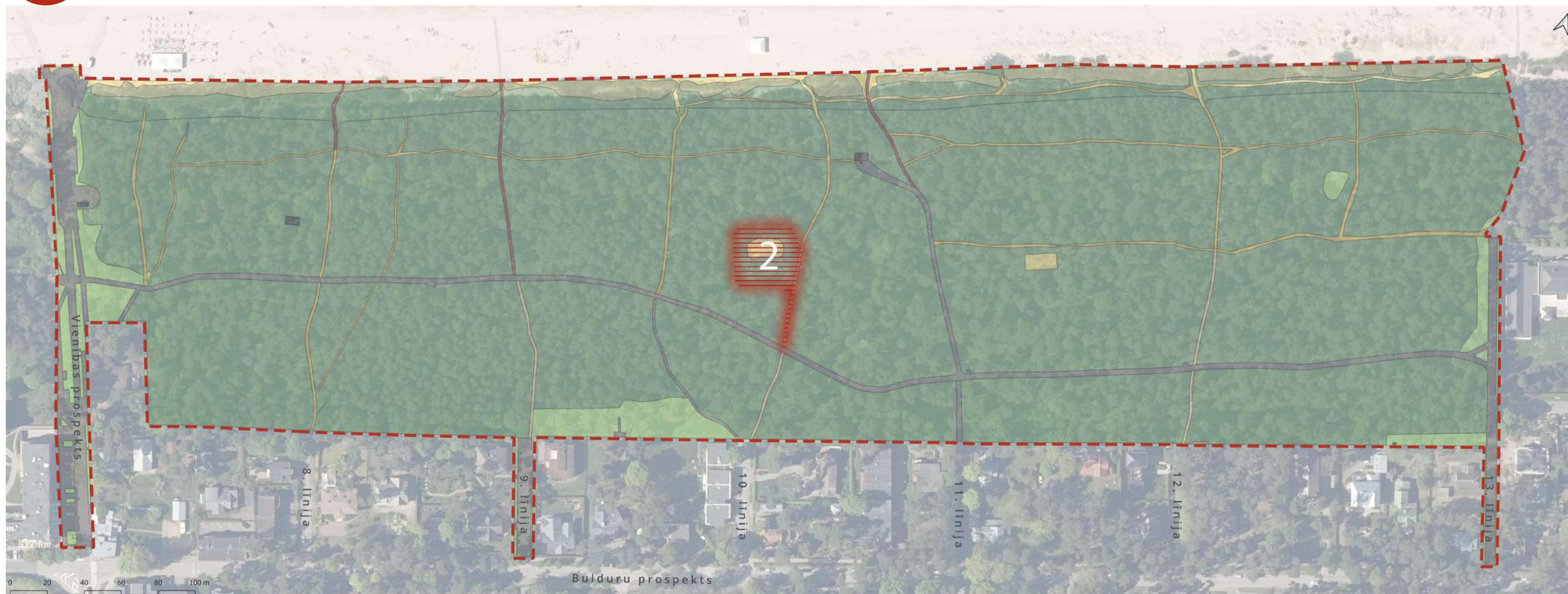


Celiņa bortakmenī integrēts LED gaismeklis, Esošo laternu vietā prožektorī, kas izgaismo kokus



Pie celiņa izvietojamas mazās arhitektūras formas- soliņš, šūpuļzvilnis, šūpoles un atkritumu urnas. Veidotas vienotā stilā ar koka un masīvkoka elementiem.

2 AKTĪVAIS MEŽS



Meža centrālajā daļā atrodas esoši sporta laukumi ar volejbola tīkliem, kas sniedz iespēju šo zonu ar jau esošu cilvēku noslodzi izveidot par vietu dažādām aktivitātēm. Šajā zonā, uz esošo smilšu laukumu pamata bāzes, iespējams sakārtot divus volejbola laukumus. Sporta zonas perimetrā var tikt paredzēta zona sēdēšanai un atsevišķām bērnu laukumiņu struktūrām. Starp kokiem iespējamas zvilnēšanai paredzētas struktūras ar šūpu tīkliem un slackline joslām.





Aktīvā meža labiekārtojuma elementi- bērnu laukums un mazās arhitektūras formas

- Paredzēt atsevišķus stabus volejbola tīklu nostiprināšanai
- Volejbola laukuma segums esošā smiltis, pa perimetru soliņu zonā mulčēts segums
- Bērnu laukumīņu segumam izmantot mulču
- Sēdēšanai paredzēt zviļņu un lounge tipa soliņus ar koka apdari
- Starp abu volejbola laukumu kokiem var tikt iekārti koka šūpuļtīkli un novilkta slackline joslas



3 PLUDMALES APKALPES ZONA



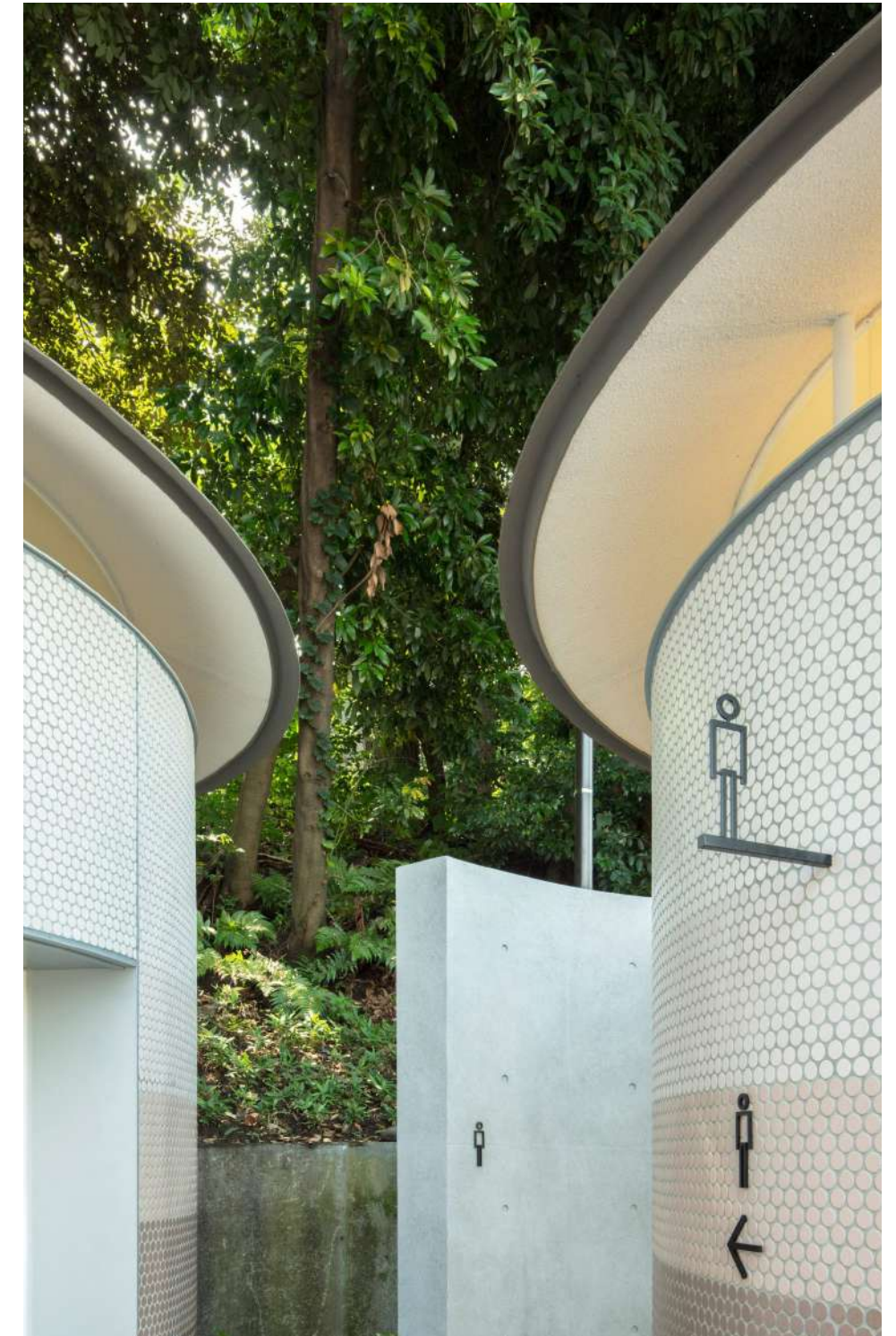
Pludmales apkalpes zona sastāv no labierīcībām, apkopšanai un potenciāli zīdaiņu pārsiešanai paredzētām mazākām kuru apjomus paredzēts sagrupēt kopā vienā zonā. Papildus šīm funkcijām iespējams integrēt vai paredzēt atsevišķu vietu āra dušai. Ap šīm zonām ir jāizpilda vides pieejamības prasības nodrošinot cilvēkiem ar kustību traucējumiem nokļūšanu pa koka terasēm gan uz apkalpes zonu, gan pludmali.





Ieteicamais labierīcību apjomu veidols

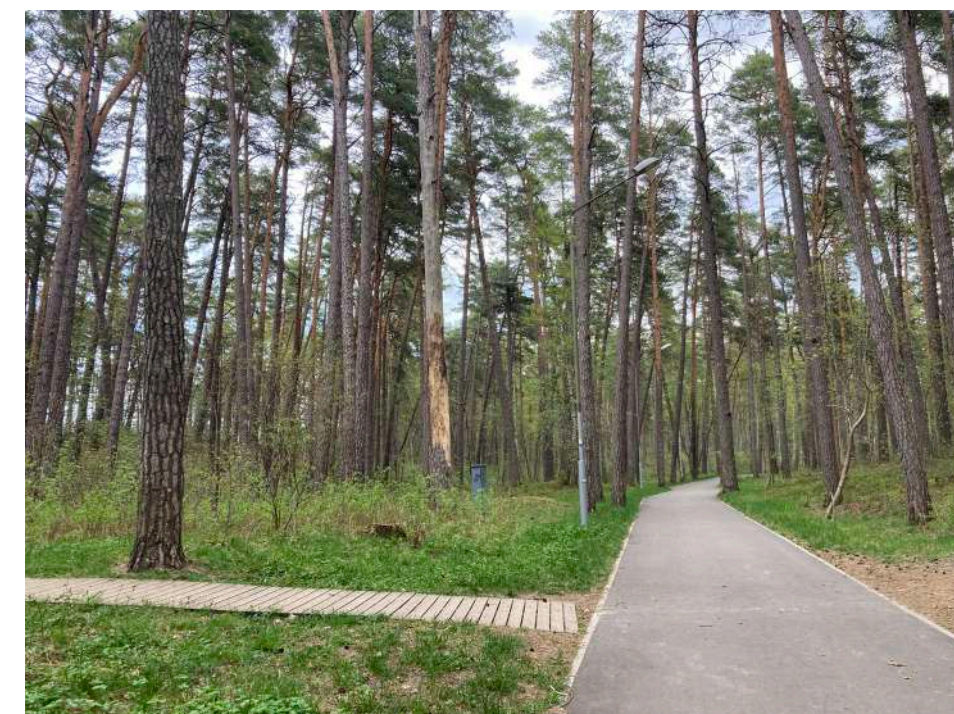
- Labierīcības ieteicams veidot no kopā savietotiem apjomiem, katrai funkcijai piešķirot atsevišķu apjomu.
- Apbūves laukums ~ 100m²
- Apjomiem ieteicama organiska forma
- Apjomu jumta daļu iespējams akcentēt, pieļaujams to veidot nenoslēgtu gaisa apmaiņai un virsgaismai
- Galvenais fasādes apdares materiāls- koks
- Āra dušu iespējams integrēt apjomu ārsienā
- Nodrošināt vides pieejamību cilvēkiem ar kustību traucējumiem gan ēkās, gan atbilstoši pielāgojot pieguļošās terases, celiņus un laipas virzienā uz mežu un pludmali.

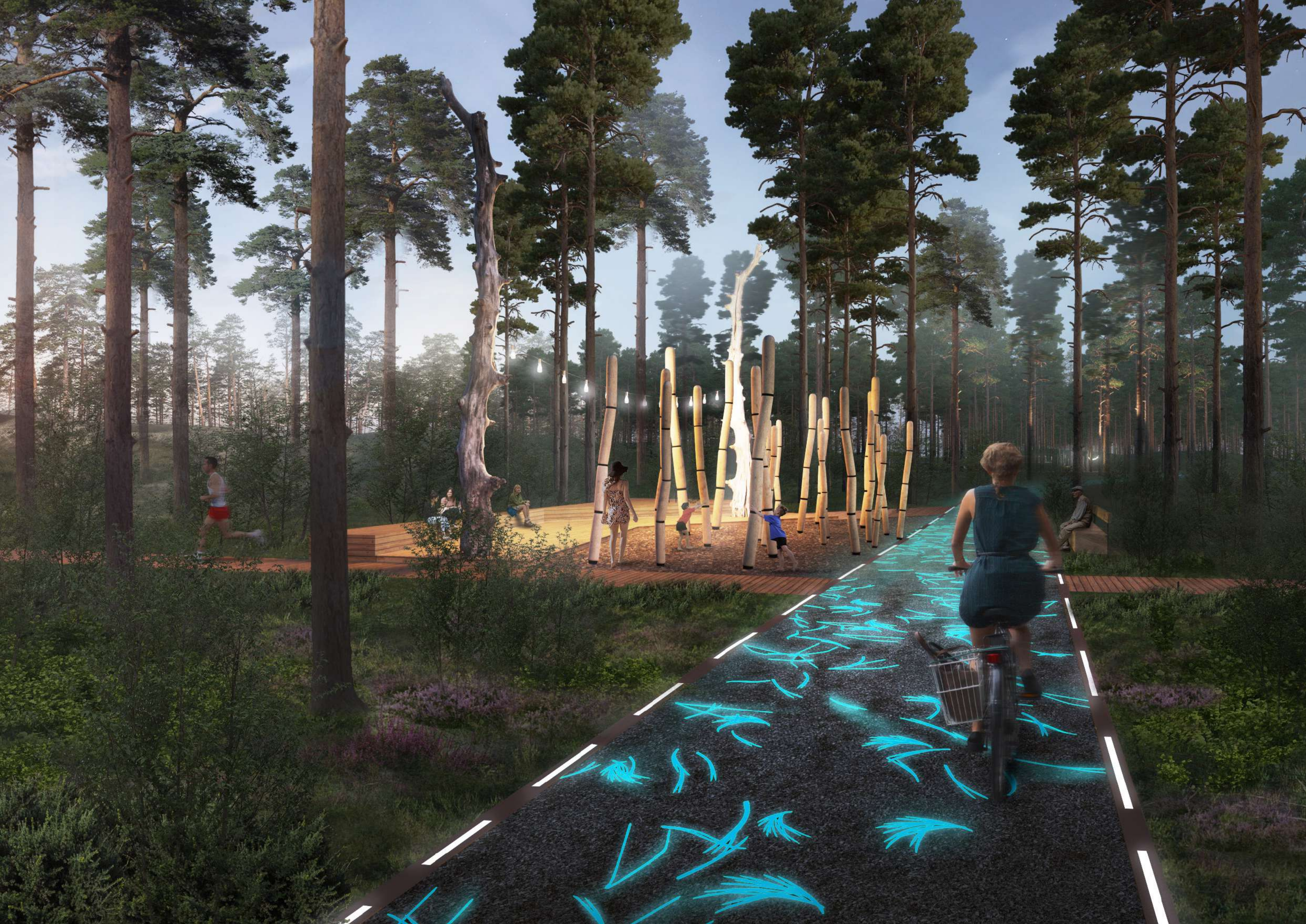


4 AKTĪVĀ MEŽA PIETURA



Aktīvā meža zona ir aktivitāšu pietura, kas pieguļ pie centrālā pastaigu ceļa un ir paredzēta bērnu aktivitātēm kā arī atpūtai uz paceltas terašu platformas. To paredzēts izveidot vietā, kur pēc dabas vērtību atzinuma šobrīd atrodas nevērtīgi un bīstami koki, sniedzot iespēju tos attiecīgi pielāgot aktivitāšu zonas izveidei.





Ieteicamie labiekārtojuma elementi

Piemērs bērnu aktivitātēm paredzētai struktūrai, kas atrodas aktivitāšu laukuma centrā un ir viedota no koka.



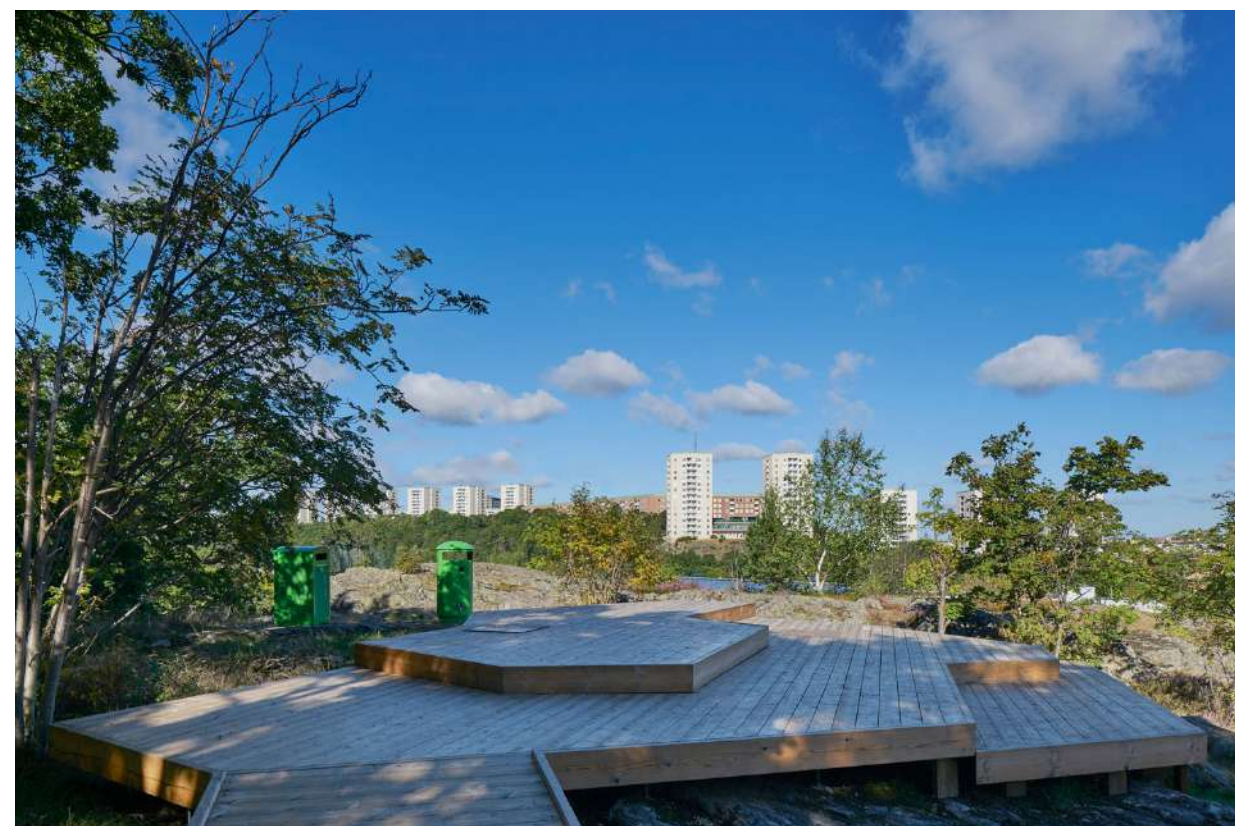
Piemērs bērniem paredzētai struktūrai, kas ir viedota no koka un izvietota pa aktivitāšu laukuma perimetru.



Piemērs aktivitāšu laukuma papildus izgaismošanai ar gaismas virtenēm.



Piemērs terašu platformai, kas veidota vairākos līmeņos un ir izgatavota no koka.



5 PASĪVAIS MEŽS

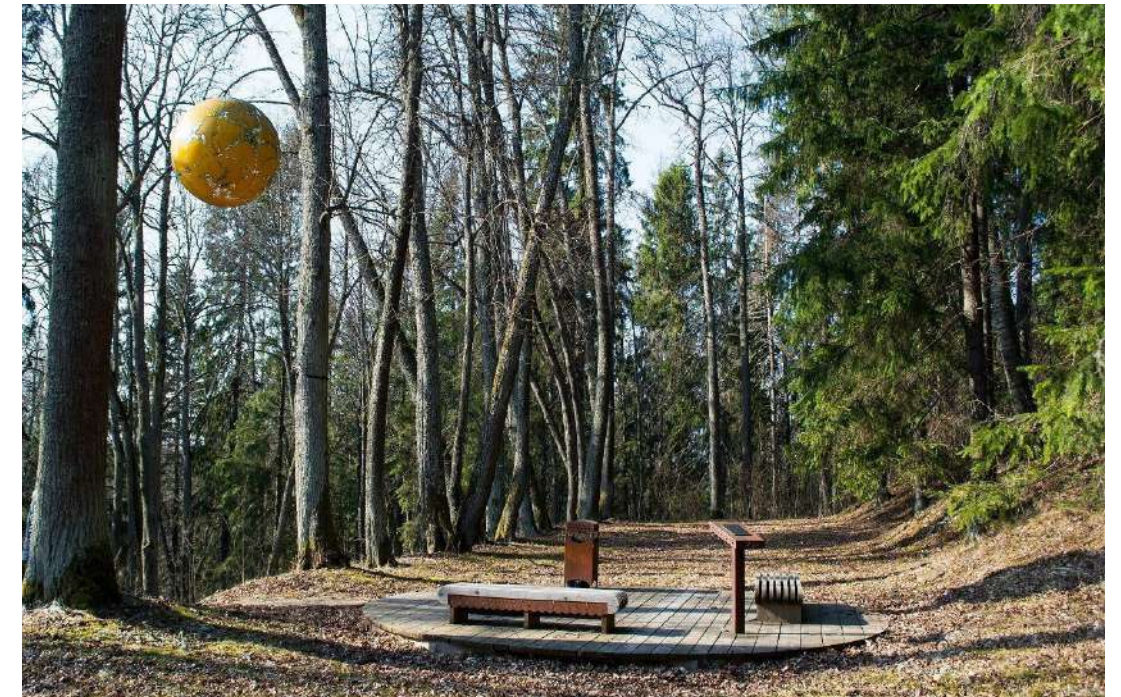


Kontrastējoši aktīvā meža zonai pasīvais mežs paredzēts mierīgai atpūtas baudīšanai diskrētā zonā starp aktīvākajiem meža celiņiem. Šī zona sastāv no mazo arhitektūras formu struktūrām, kuras pašas par sevi ir gaismas objekti vai ir papildināti ar atsevišķiem dizaina gaismas ķermeņiem. Šo zonu raksturo plaša veģetācija un dažādi sastopamie vērtīgie augi tādēļ tiek paredzēts izvietot informatīvas zīmes celiņu vietās kur tas krustojas ar takām un laipām kuras ved uz pludmali. Šīs zīmes paredzētas kā informatīvas norādes kuras vienlaikus arī kalpo kā brīdinājuma zīmes augu un dabas zonas aizsargāšanai.

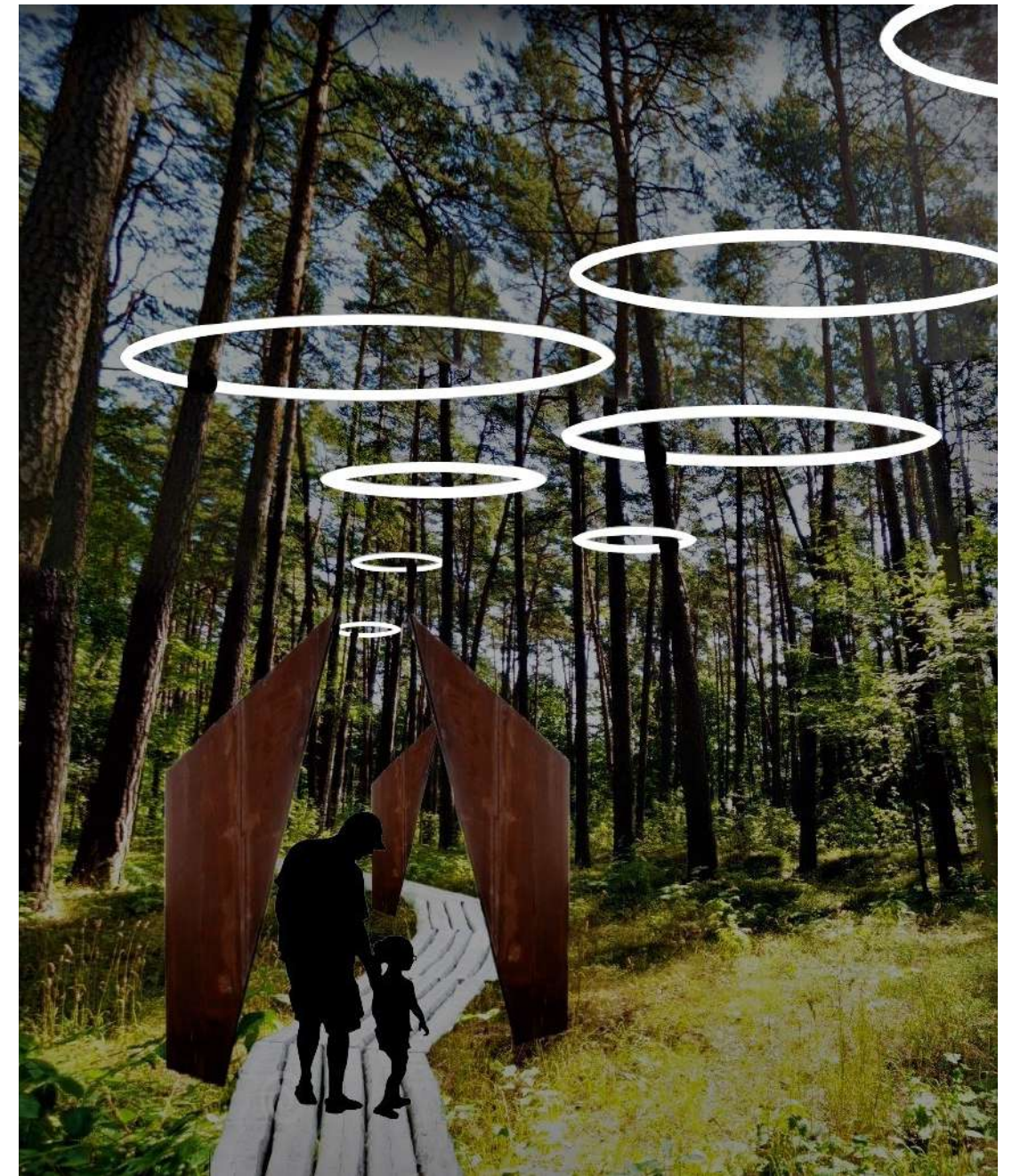


Ieteicamie labiekārtojuma elementi, mazās arhitektūras formas

- Soliņus un galda virsmas paredzēt kā kopīgu mēbeļu grupu, apjomi var tikt savienoti savā starpā izveidojot homogēnu apjomu .
- Var tikt paredzēts integrēts apgaismojums
- mēbeļu grupu iespējams novietot dabīgajā zemsedzē, mulčās vai ekvivalenta segumā, vai uz konstruētas koka platformas- terases
- iespējams veidot tikai platformas kuras kalpo kā sēdvirsmas vai apgulšanās virsmas. Pieļaujama organisku formu variācija

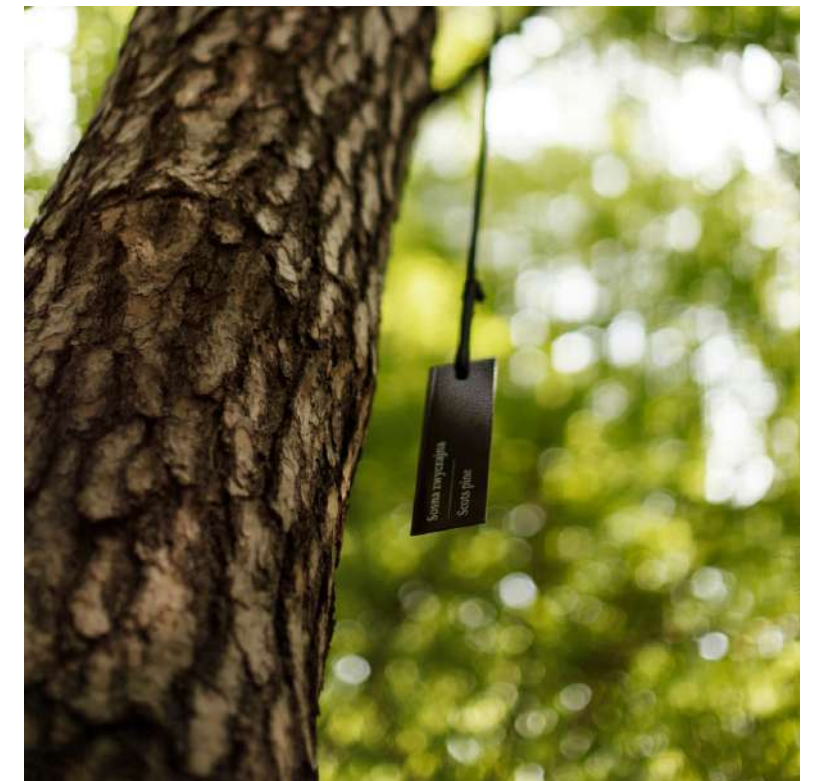


Ieteicamie labiekārtojuma elementi, apgaismojums



Ieteicamās norāžu formas un materiāli

- Norādes iespējams veidot kā atsevišķus stabus, plāksnes vai nozīmītes.
- Visām izvietotajām norādēm jābūt vienā krāsu gammā
- Galvenais norāžu statīva materiāls- koks



6 PROMENĀDE UZ JŪRU



Bulduru mežam pieguļošā Vienības prospekta promenāde ir viena no noslogotākajām izejām uz jūru Jūrmalā. Šai vietai kā platformai piemīt potenciāls kļūt par vietzīmi un nozīmīgu tikšanās un laika pavadīšanas punktu. Transformējot šo zonu izmantojot radošus labiekārtojuma risinājumus iespējams izveidot pilsētai unikālu telpisko vizītkarti.

Vienības prospekta promenādes esošā situācija



Parc Guell, Barselona



Esošais tualetes apjoms promenādes laukumā



Ieteicamās struktūras un būves



Paviljons



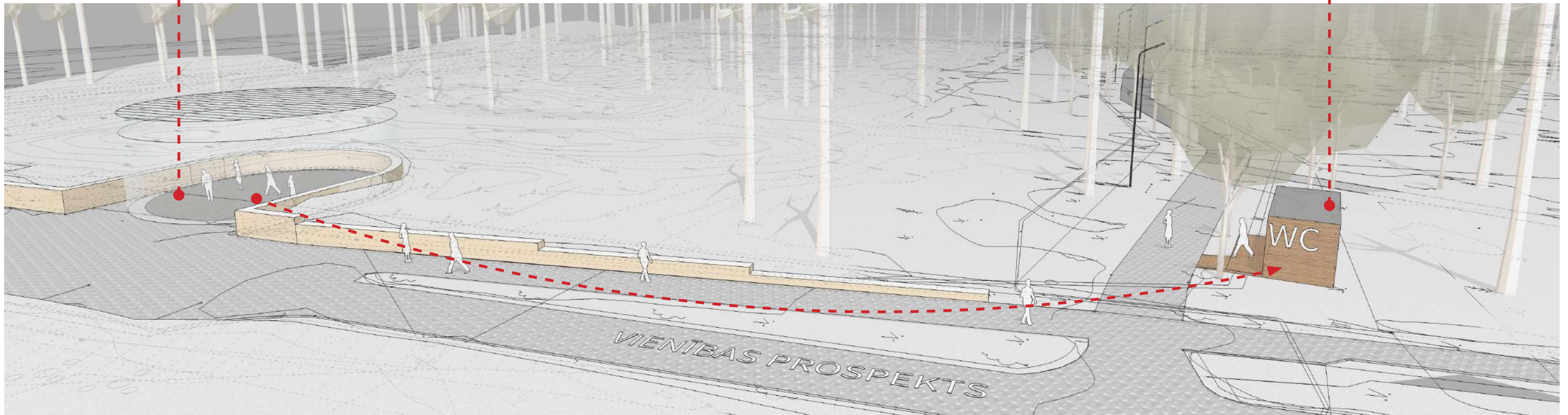
Lielizmēra mēbeles- amfiteātra risinājums



Tualetes apjoms

Laukumā dekoratīvs seguma ieklājums, vai lielmēra mēbele-amfiteātris vai daļēji sedzoša jumta struktūra - paviljons.

Publisko tuaļu pagaidu apjoms pārvietots no laukuma, paredzēta koka terase kura savieno tualetes ar pieguļošo ceļu. Apjomu ieteicams apšūt ar koka dēlīšu apdari.



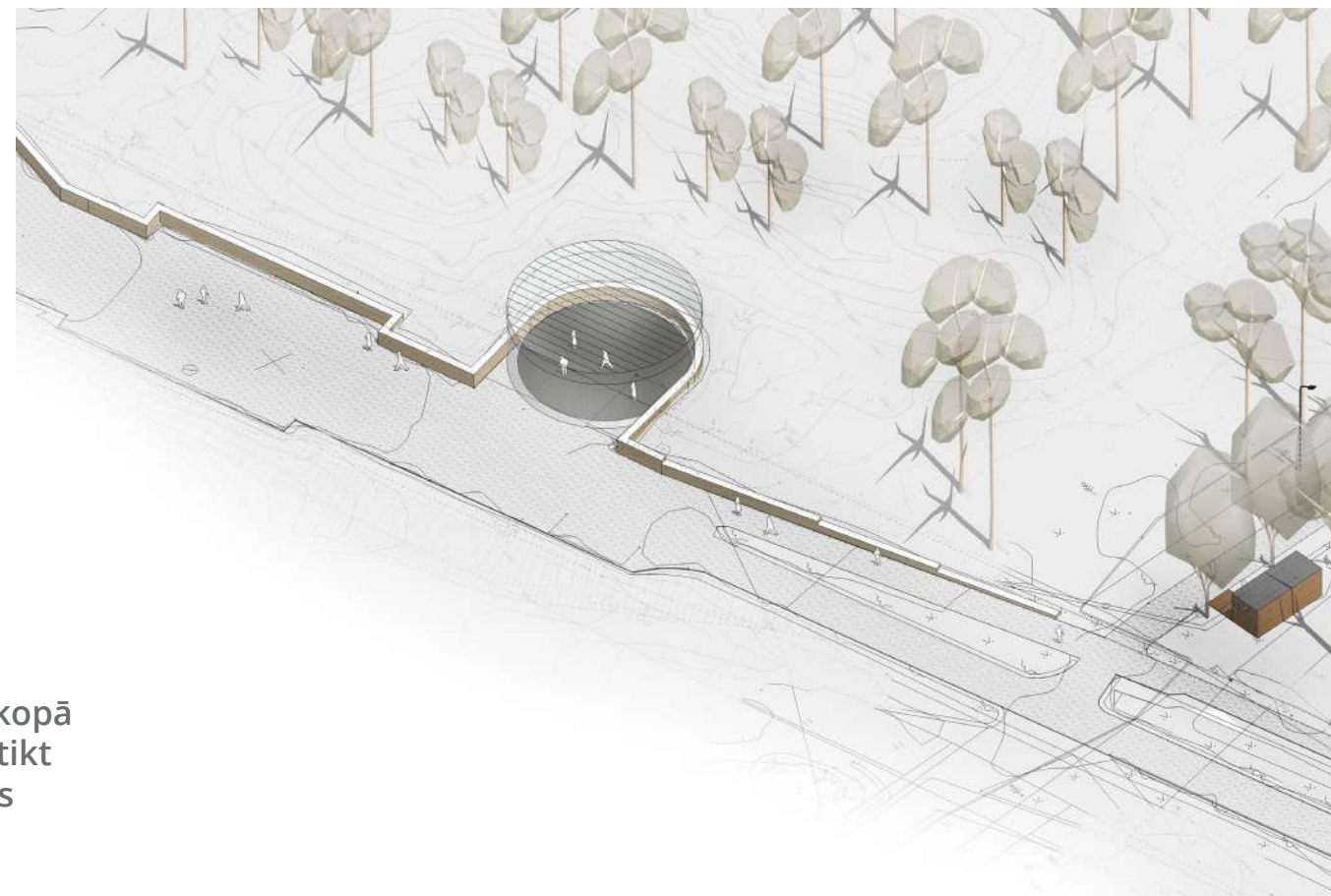
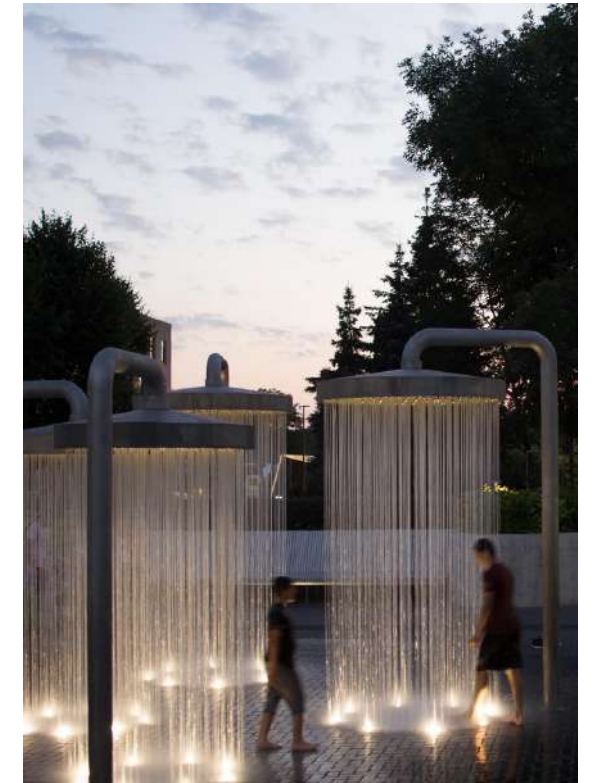
Paviljona struktūras principi



Paviljona jumta daļai primāri jāpilda noēnošanas funkcija materialitātē - koks, metāls, audums



Paviljona struktūra var tikt izmantota papildaprīkojuma kā piemēram apgaismojuma vai ūdens strūklakas instalācijas stiprināšanai.

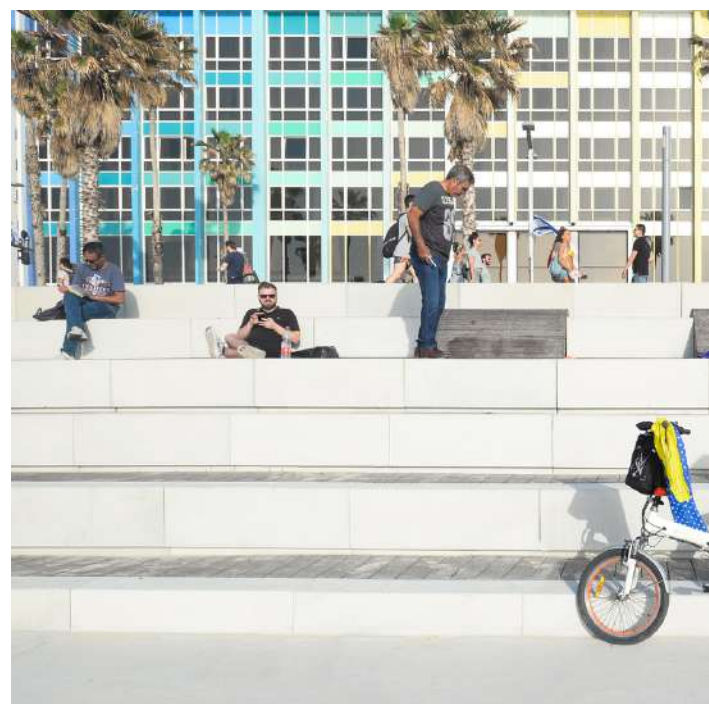
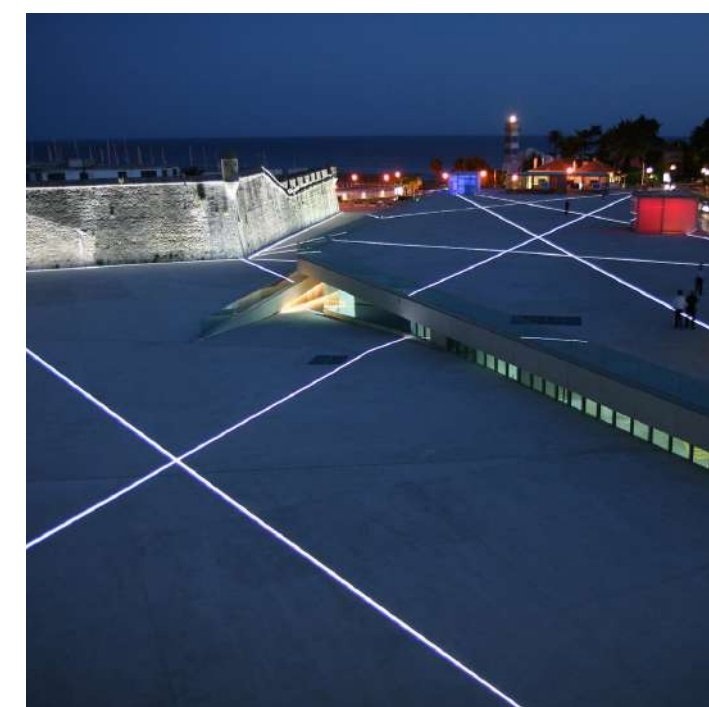
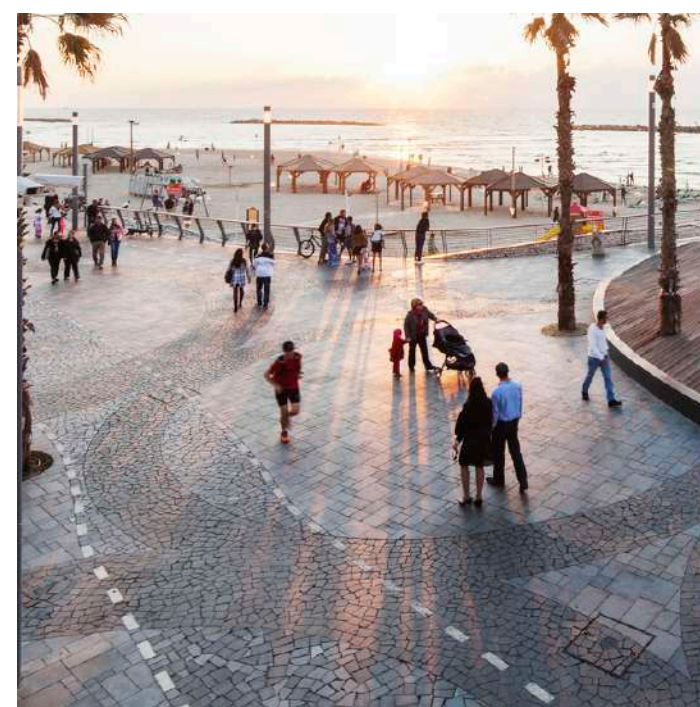
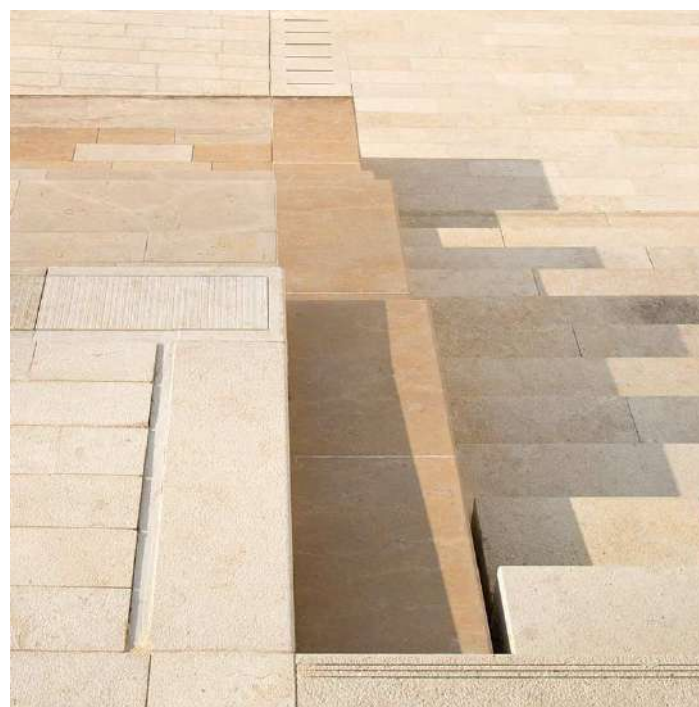
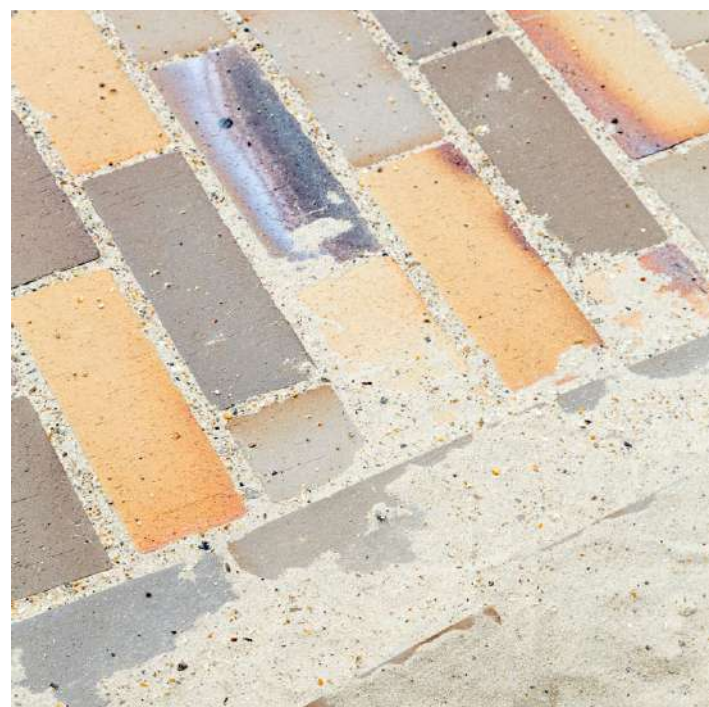


Struktūra var būt brīvstāvoša vai tikt risināta kopā ar atbalsta sienu kas to aptver, kā arī tajā var tikt izvietotas brīvstāvošas vai struktūrā integrētas sēdvirsmas.

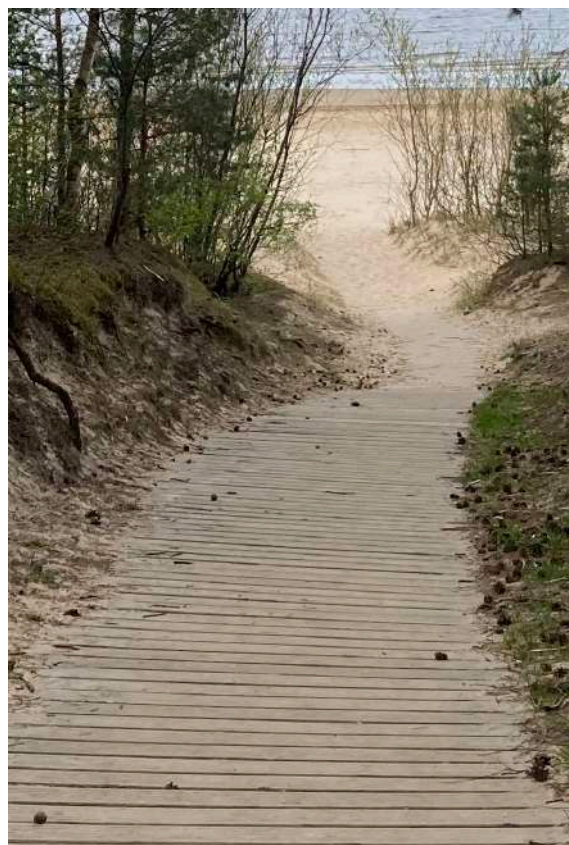


Ieteicamie labiekārtojuma elementi un materiāli

- Segums kā zonas labiekārtojuma galvenais elements ar augstu pievienoto vērtību.
- Izskatīt iespēju atkārtoti izmantot un atjaunot esošās akmens sānu plāksnes esošajos izmēros vai sadalītus mozaīkas klājumā
- Seguma pamatmateriāls- dabīgais akmens, porcelāna, keramikās vai betona plāksnes. Pieļaujamas nestandarta formu, izmēru un savstarpēji sabalancētu atšķirīgu materiālu pielietojums, tai skaitā mozaīkas klājums.
- Pa promenādes segumu vai tā daļu jābūt vienlīdz viegli pārvietoties gan gājējiem, gan velosipēdistiem un skrituļslidotājiem.
- Segums var tikt papildināts ar speciāla materiāla papildinājumiem, piemēram dekoratīvu metālu, kompozītmateriālu, individuāli izgatavotām keramisko flīžu vai gaismas un ekrānu elementiem.
- Sānu borti un atbalsta sienas var tikt veidotas slīpas vai noapaļotas.
- Līdzīgi arī mazās arhitektūras formas var tikt veidotas pēc individuāla pasūtījuma unikāli šai vietai.



SEGUMI



ESOŠĪE:

- Asfalts ar bortakmeni
- Iegremdētu un paceltu koka dēļu seguma klāji
- Dabīgā zemsedze un smiltis
- Betona plāksnes



IESPĒJAMIE:

- Asfalta apdare
- Dabīgais akmens, porcelāna, keramiskās vai betona plāksnes. Vienības prospekta promenādes uz jūru zonā
- Dabīga mulča vai ekvivalents
- Atsevišķas koka dēļu terases