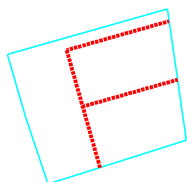
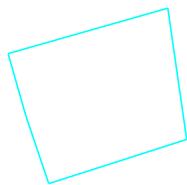


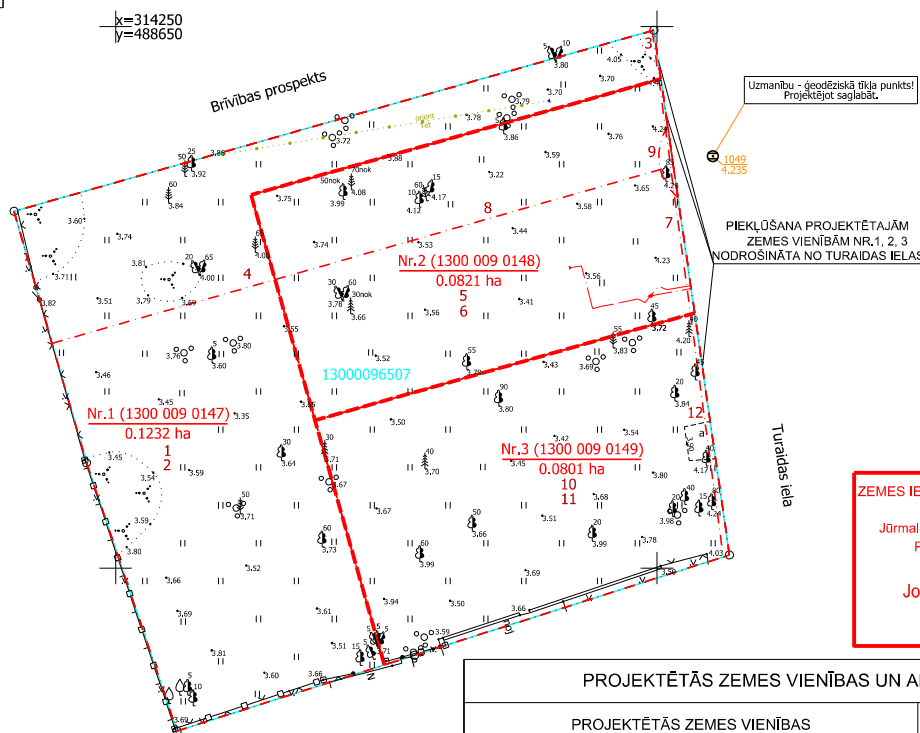
Projektētās teritorijas shēma
pirms zemes ierīcības projekta
izstrādes

Projektētās teritorijas shēma
pēc zemes ierīcības projekta
izstrādes



Pielikums Jūrmalas domes
2023. gada 25. maija lēmumam Nr. 194
(protokols Nr. 5, 14. punkts)

ESOŠĀS ZEMES VIENĪBAS	
KADAŠTRA APZĪMĒJUMS	PLATĪBA
1300 009 6507	0.2854 ha
KOPĀ	0.2854 ha



ZEMES IERĪCĪBAS PROJEKTS IZSKATĪTS
un elektroniski parakstīts
Jūrmalas valsts pašvaldības administrācijas
Pilsētplānošanas pārvaldes
Ģeomātikas nodaļā
Jolanta Gau- 10.03.2023
Nr.271-2023

SASKAŅOJUMI

ORGANIZĀCIJA	PERSONA	DATUMS	VEIDS
JŪRMALAS KULTŪRTELPAS UN VIDES DIZAINA CENTRS	ANITA MAIJA NAUDIŠA	10.03.2023.	E-PASTS

PROJEKTĒTĀS ZEMES VIENĪBAS UN APGRŪTINĀJUMI					
Nr.	KADAŠTRA APZĪMĒJUMS	PLATĪBAS NO ESOŠĀJĀM ZEMES VIENĪBĀM	PLATĪBA	APGRŪTINĀJUMI	
				KĀRTAS Nr.	KLASIFIKĀCIJAS KODS
1	1300 009 0147	0.1232 ha no 1300 009 6507	0.1232 ha	1	7311010300
				2	7314010603
				3	7312030100
				4	7312030601
2	1300 009 0148	0.0821 ha no 1300 009 6507	0.0821 ha	5	7311010300
				6	7314010603
				7	7312030100
				8	7312030601
				9	7316010105
3	1300 009 0149	0.0801 ha no 1300 009 6507	0.0801 ha	10	7311010300
				11	7314010603
				12	7312030100
			KOPĀ	0.2854 ha	

APZĪMĒJUMI	
	ESOŠĀS ZEMES VIENĪBAS KADAŠTRA APZĪMĒJUMS
	ESOŠĀS ZEMES VIENĪBAS ROBEŽA AR ROBEŽPUNKTU
	ZEMES IERĪCĪBAS PROJEKTA ROBEŽA
	PROJEKTĒTO ZEMES VIENĪBU ROBEŽAS AR ROBEŽPUNKTU
	PROJEKTĒTĀS ZEMES VIENĪBAS KADAŠTRA APZĪMĒJUMS UN PLATĪBA
	SARKANĀ LĪNIJA
	BALTĪJAS JŪRAS UN RĪGAS JŪRAS LIČA IEROBEŽOTAS SAIMNIECISKĀS DARBĪBAS JOSLAS TERITORĪJA
	EKSPLUĀTĀCIJAS AIZSARGJOSLAS TERITORĪJA GAR IELU VAI CEĻU - SARKANĀ LĪNIJA
	VIETĒJĀS NOZĪMES PILSETBŪVNIECĪBAS PIEMINEKĻA TERITORĪJA UN OBJEKTI
	DROŠĪBAS AIZSARGJOSLAS TERITORĪJA GAR DZELZCEĻU, PA KURU PĀRVADĀ NAFTU, NAFTAS PRODUKTUS, BĪSTAMAS ĶĪMISKĀS VIELAS UN PRODUKTUS
	EKSPLUĀTĀCIJAS AIZSARGJOSLAS TERITORĪJA AP CĪTU ĢEODĒZISKĀ TĪKLA PUNKTU

Zemes ierīcības projekts Turaidas iela 32, Jūrmala			
Zemes ierīcības projekta grafiskās daļas mērogs 1:500 Koordinātu sistēma LKS-92 Mēroga koeficients 0,999602	Kartogrāfiskā materiāla pamatne - Zemes robežu plāns, M 1:500, mērnieks A.Semeiks 09.12.2002., Topogrāfiskais plāns, M 1:500 mērnieks K.Brauna 31.01.2023.		
Nekustamā īpašuma Turaidas iela 32 īpašnieks	Vārds, Uzvārds	paraksts	14.04.2023.
Zemes ierīkotājs Kristīne Brauna 17.04.2023.	Zemes ierīkotāja sertifikāta Nr.AA0115, pirmreizējī izdots 28.12.2010. ar Nr.BA 196, pāgarināts 28.12.2020., derīgs līdz 27.12.2025.		