

ATSKAITE PAR
JŪRMALAS SPORTA SERVISA CENTRS
PIEDEROŠĀS KUSTAMĀS MANTAS TIRGUS UN
PIESPIEDU PĀRDOŠANAS
VĒRTĪBAS APRĒĶINU



Atskaites saturs

1. Vēstule	2 . lpp
2. Galvenā informācija	4 . lpp
3. Darba uzdevuma apraksts	5 . lpp
4. Vērtējamā objekta identifikācija	6 . lpp
5. Vērtību definīcijas	6 . lpp
6. Vērtējuma pamatojums papildus citiem nosacījumiem un ierobežojošiem faktoriem	9 . lpp
7. Kustamās mantas novērtējums	11 . lpp
8. Piespiedu pārdošanas vērtība	13 . lpp
9. Pieņēmumi un ierobežojošie faktori	14 . lpp
10. Slēdziens	15 . lpp
11. Fotogrāfijas	16 . lpp
12. Pielikumi	



Nr.: M-22-41-K
Datums: 14.02.2023
Rīgā

Atskaite sagatavota kustamās mantas vērtības noteikšanai, pārdošanai izsolē

Cien. Jūrmalas Sporta servisa centrs !

Atsaucoties uz savstarpējo vienošanos veikt Jūrmalas Sporta servisa centrs (reģ.nr. 90010478153) piederošās kustamās mantas (hokeja laukuma inventārs un aprīkojums (9 nosaukumi)) tirgus un piespiedu pārdošanas vērtības noteikšanu, esam apskatījuši novērtējamo īpašumu un izanalizējuši pieejamo informāciju, kas varētu ietekmēt tā vērtību 2022.gada 27.decembrī.

Vērtējamais īpašums ir hokeja laukuma inventārs un aprīkojums (9 nosaukumi). Veicot informācijas analīzi tika ņemts vērā, ka novērtējuma mērķis ir kustamās mantas tirgus un piespiedu pārdošanas tirgus vērtības noteikšana, atskaites izmantošanai kustamās mantas pārdošanai publiskā izsolē.

Īpašuma novērtēšana tika veikta 2022.gada 27.decembrī.

Atbilstoši vērtības definīcijai un balstoties uz informāciju, ko satur šis ziņojums, speciālistu zināšanām un pieredzi, mūsu viedoklis ir sekojošs - vērtējamās kustamās mantas (hokeja laukuma inventārs un aprīkojums (9 nosaukumi)) tirgus vērtība, neiesk. PVN, vērtēšanas dienā 2022.gada 27.decembrī, ir:

185300 EUR (viens simti astoņdesmit pieci tūkstoši trīs simti eiro)

bet šīs kustamās mantas *piespiedu pārdošanas* vērtība neiesk. PVN, EUR var būt:

119100 EUR (viens simti deviņpadsmit tūkstoši viens simti eiro)

Vērtējuma atskaites un vērtību aprēķina pamatā ir pasūtītāja sniegtā informācija par apsekojamās kustamās mantas tehnisko stāvokli, mantas aprīkojumu, ekspluatāciju, remontiem un iekārtu noslogojumu.

Mēs veicām apskati uz vietas, ieguvām un analizējām informāciju no Jums, kā arī no citām personām, kas tādā vai citādā veidā saistītas ar šādas kustamās mantas ekspluatāciju un realizāciju. Informācija, kas tika iegūta, ir pieņemta par ticamu.

Aprēķini balstās uz ekonomiskajiem apstākļiem, kuri eksistēja novērtēšanas datumā un neiekļauj to pēkšņas izmaiņas ietekmi uz vērtību.

Tirgus vērtība šī vērtējuma izpratnē ir definēta kā:

Tirgus vērtība ir aprēķināta summa, par kādu vērtēšanas datumā īpašumam būtu jāpāriet no viena īpašnieka pie otra savstarpēji nesaistītu pušu darījumā starp labprātīgu pircēju un labprātīgu pārdevēju pēc atbilstoša piedāvājuma, katrai no pusēm rīkojoties kompetenti, ar aprēķinu un bez piespiešanas (Latvijas Standarts LVS401;2013, p.2.1.11).

Terminu "Piespiedu pārdošana" bieži lieto tad, kad pārdevējs ir spiests pārdot un tādejādi tam nav pietiekams laiks atbilstošam piedāvājuma. Šādos apstākļos iegūstamā cena ir atkarīga no pārdevēja grūtību rakstura un no iemesliem, kuru dēļ nevar īsteno atbilstošu tirgvedību. Tā var arī atspoguļot sekas, kas rastos pārdevējam, ja tam neizdotos aktīvu pārdot noteiktā laikā. Ja pārdevēja grūtību raksturs vai to iemesls nav zināms, nav iespējams reāli prognozēt piespiedu pārdošanas rezultātā iegūstamo cenu. Cena, par kādu pārdevējs piekrīt pārdot aktīvu piespiedu pārdošanas darījumā, atspoguļo konkrētā darījuma apstākļus, nevis teorētiska labprātīga pārdevēja rīcību tirgus vērtības definīcijas ietvaros. Piespiedu pārdošanā iegūstamai cenai ir tikai gadījuma rakstura saistība ar tirgus vērtību vai kādu no pārējām šajā standartā definētajām vērtēšanas bāzēm. "Piespiedu pārdošana" ir aktīva atsavināšanas situācijas raksturojums, nevis atšķirīga vērtību bāze (Latvijas Standarts LVS401;2013, p.3.19.1).

Mūsu viedoklis balstās uz vērtētāju neatkarības apliecinājumu, kā arī uz citiem papildus nosacījumiem un ierobežojošiem faktoriem, kuri uzskaitīti. Augstāk minētā vērtība ir labākais viedoklis, kādu varēja pieņemt, vadoties no mūsu rīcībā esošās informācijas un tirgus situācijas Latvijā.

Novērtējuma atskaite un tai pievienotie dokumenti nav paredzēti nodošanai personām, kas nav saistītas ar novērtējamo īpašumu. Vairums pieņēmumu un aprēķinu, kas lietoti novērtējumā, attiecas tikai uz konkrēto atskaiti un nav lietojami atrauti no tās konteksta.

Veicot aprēķinus mēs ņēmām vērā sekojošus vērtību ietekmējošus faktorus: tirgus specifiku, iekārtu cenu attīstības dinamiku u.c. būtiskus faktorus, kas varētu ietekmēt apskatāmā īpašuma tirgus vērtību.

Vērtējumā izmantotās informācijas precizitāte un patiesums iespēju robežās ir pārbaudīta, bet nevar tikt garantēta. Kustamās mantas novērtējuma atskaite pielietojama tikai uzrādītajam lietošanas mērķim - kustamās mantas vērtības noteikšanai, pārdošanai izolē.

Notikumi vai darījumi, kas notikuši pēc novērtēšanas datuma, vai par kuriem informācija saņemta pēc atskaites nodošanas, nav ietverti vērtējumā un vērtētājs par tiem nenes atbildību.

Mēs apliecinām, ka personas, kas parakstījušas ziņojumu, kā arī citi uzņēmuma darbinieki nav finansiāli vai kādā citādā veidā ieinteresēti neobjektīvi atspoguļot tirgus vērtību un ka mūsu atalgojums nav atkarīgs no novērtējuma summas.

Ar cieņu

Kaspars Drozds

SIA „GUPO”

Valdes loceklis

K.Drozds

DOKUMENTS PARAKSTĪTS AR DROŠO ELEKTRONISKO PARAKSTU UN SATUR LAIKA ZĪMOGU

Galvenā informācija

Vērtējamais objekts (kustamā manta)	hokeja laukuma inventārs un aprīkojums (9 nosaukumi)
Vērtēšanas datums	2022.gada 27.decembrī
Vērtējuma pasūtītājs	Jūrmalas Sporta servisa centrs
Reģ. Nr.	90010478153
Adrese	Jomas iela 17, Jūrmala, LV-2015
Kustamās mantas vērtētājs	Kaspars Drozds, sertifikāts Nr. 31
Vērtēšanas uzdevums	Veikt tirgus vērtības noteikšanu uzrādītajai kustamajai mantai, pamatojoties uz mantas apskati 2022.gada 13.decembrī
Vērtēšanas mērķis	Noteikt: tirgus un piespiedu pārdošanas vērtību. Vērtējums tiks izmantots: kustamās mantas pārdošanai publiskā izsolē
Aprēķinātā tirgus vērtība, neiesk. PVN	185300 EUR (viens simti astoņdesmit pieci tūkstoši trīs simti eiro)
Aprēķinātā piespiedu pārdošanas vērtība, neiesk. PVN	119100 EUR (viens simti deviņpadsmit tūkstoši viens simti eiro)
Īpašumtiesības	Uzrādītās vērtējamās mantas (hokeja laukuma inventārs un aprīkojums (9 nosaukumi)) īpašnieks ir: Jūrmalas Sporta servisa centrs Reģ.nr. 90010478153 Daļai kustamās mantas īpašumtiesības apstiprinātas ar iesniegtām grāmatvedības uzskaites pamatlīdzekļu kartiņām, bet par pārējiem PL vērtētājam ir sniegts mutisks apstiprinājums, ar norādot, ka nepieciešamības gadījumā, pasūtītājs ir spējīgs uzrādīt atbilstošu dokumentāciju, lai apstiprinātu īpašumtiesības (skatīt pielikumā)
Apgrūtinājumi	Nav konstatēti
Apskates datums	2022.gada 13.decembrī
Atrašanās vieta	Rīgas iela 1, Jūrmala
Objekta sastāvs un ekspluatācijas režīms	Uzrādītā kustamā manta ir dažāda veida hokeja laukuma inventārs un aprīkojums, kopā 9 nosaukumi. Aprīkojums kopumā vizuāli ir apmierinošā stāvoklī un pēc pasūtītāja sniegtās informācijas ekspluatācijas kārtībā, apskates ietvaros nekādas padziļinātas tehniskās stāvokļa pārbaudes netika veiktas. Visas iekārtas ir pilnā komplektācijā, atrodas apsargātā teritorijā un netiek ekspluatētas.
Tirgus situācija	Uzrādītais hokeja laukuma inventārs un aprīkojums ir tirgus spējīgs konkurēt, jo apzinot tirgus situāciju un salīdzinot to Interneta lapās – ir piedāvājumi pirkt un pārdot šādas tipa aprīkojumu dažādās komplektācijās un nolietojuma pakāpēs.
Pašreizējais izmantošanas veids	hokeja laukuma inventārs un aprīkojums (9 nosaukumi) atrodas Majoru sporta laukuma teritorijā un šobrīd netiek ekspluatēts
Efektīvākais izmantošanas veids	publiskā hokeja laukuma inventārs un aprīkojums, ar iespēju izmantot gan ziemas, gan vasaras periodā
Piezīmes	Pielikumā sekojošu dokumentu kopijas: <i>apskates laikā uzrādītās kustamās mantas fotogrāfijas izdrukas no Interneta</i> <i>kustamās mantas vērtētāja sertifikāts Nr.31</i> <i>neatkarības apliecinājums</i> <i>grāmatvedības uzskaites PL kartiņas</i>

Darba uzdevuma apraksts

Jūrmalas Sporta servisa centrs lūdz aprēķināt tirgus un piespiedu pārdošanas vērtību 2022.gada 13.decembrī uzrādītajai Jūrmalas Sporta servisa centrs piederošajai kustamajai mantai (hokeja laukuma inventārs un aprīkojums (9 nosaukumi)). Vērtējums tiks izmantots kustamās mantas pārdošanai publiskā izsolē.

1.1. Vērtējuma pamatojums

Īpašumu vērtēšanas praksē tiek lietotas trīs vispārpieņemtas vērtēšanas metodes - izmaksu, ieņēmumu un salīdzināmo darījumu metode. Objekta vērtēšanai piemērotāko metodi nosaka sekojoši apstākļi:

- ienākumu pieejas metodes objektu vērtējumos izmanto, ja ir pieejama pilnvērtīga informācija par objekta ienākumiem un izmaksām ilgtermiņā, tādejādi tiek iegūts vērtības indikators, kura pamatā ir nākotnes naudas plūsmu konvertācija vienā lielumā - kapitāla pašreizējā vērtībā;
- izmaksu pieejas ietvaros vērtību veido šī brīža līdzvērtīgas mantas aizvietošanas vērtība pie tās pašreizējās izmantošanas, kas tiek koriģēta ar tās fizisko, funkcionālo nolietojumu, kā arī ārējās (ekonomiskais nolietojums) vērtības ietekmējošiem korekcijas koeficientiem;
- Tirgus salīdzināmo darījumu pieeja vislabāk atspoguļo objekta vērtību, ja tirgus ir aktīvs, kā rezultātā ir pieejams pietiekams datu apjoms par notikušiem darījumiem, kā arī piedāvājumiem – tas dod iespēju izvēlēties pēc aprīkojuma līdzvērtīgus salīdzināmos objektus, lai iegūtu kvalitatīvus rezultātus.

Šajā gadījumā vērtējamai mantai vērtības aprēķināšanai tiek izmantota gan izmaksu pieeja ar atlikušās aizvietošanas vērtības aprēķina metodi, gan tirgus datu salīdzināšanas pieeja, nosakot piemērotību, balstoties uz pieejamo informāciju un tirgus situāciju.

Bez tam, novērtējuma pamatā ir informācija no firmām, kuras piedāvā šādu vai līdzīgu mantu, kas ir iegūta vēlāk kā 2022.gada 13.decembrī.

1.2. Vispārīgā informācija

Nosakot augstāk minētās kustamās mantas vērtību, ņemti vērā sekojoši faktori:

- izgatavošanas gads;
- ekspluatācijas sākuma gads;
- vispārējais tehniskais un vizuālais stāvoklis apsekošanas dienā;
- tehniskais stāvoklis uz vispārējā tirgū piedāvājamā fona;
- pārdošanas iespējas – pieprasījums tirgū;
- fiziskais un ekonomiskais nolietojums apsekošanas dienā;
- izgatavotājvalsts;
- kustamās mantas īpašnieku maiņa;

Izmaksu metodes ietvaros objekta sākotnējai vērtībai dotā uzdevuma izpildē ir tikai orientējoša nozīme, vērtība uzrādītajai kustamajai mantai tiek aprēķināta samazinot tā sākotnējo vērtību atbilstoši tās vecumam, fiziskajam un funkcionālajam nolietojumam, kā arī tehniskajam stāvoklim.

Tirgus datu salīdzināšanas metodi ietvaros tiek aprēķināta vērtība, kas raksturo vērtējamo īpašumu salīdzinājumā ar līdzvērtīgiem objektiem, par kuriem ir zināma to piedāvājumu cena un atbilstoši izvēlētajiem salīdzināmajiem īpašumiem, tiek formulēti atšķirību raksturojoši korekcijas koeficienti, atspoguļojot jebkuras darījuma faktisko apstākļu un vērtības bāzes atšķirības, un pieņēmumus, kas ir izvirzīti vērtēšanas vajadzībām.

Vērtējamā objekta identifikācija

Īpašumtiesību raksturojums

Vērtējamā kustamā manta (hokeja laukuma inventārs un aprīkojums (9 nosaukumi)) ir Jūrmalas Sporta servisa centrs (reģ.nr. 90010478153) piederošs īpašums.

Vērtējumā izmantotā dokumentācija:

- Īpašnieka pārstāvja sniegtā tehniskā informācija par apskatāmo mantu;
- Apsekošanas dienā fiksētie foto dokumenti;
- Informācija no reklāmās un internetā pieejamiem datiem;
- Aprīkojuma grāmatvedības uzskaites pamatlīdzekļu kartiņas (skatīt pielikumā)

Atrašanās vieta un vispārējs iekārtu raksturojums

Visa vērtēšanai uzrādītā kustamā manta (hokeja laukuma inventārs un aprīkojums (9 nosaukumi)) apskates dienā 2022.gada 13.decembrī atradās apsargātā teritorijā, atrašanās vieta - Rīgas iela 1, Jūrmala.

Vērtējamā kustamā manta netiek ekspluatēta

Vērtējamā kustamā manta ir: hokeja vārtu konstrukcijas (6 gab., jeb 3 kompl.), inline laukuma segums (kopējais apjoms - 1624 m²), elektroniskais tablo, ledus tīrīšanas mašīna akumulatoru lādētājs – D80/90 B-FT 320A, ledus saldēšanas iekārtas aprīkojums – Fritherm Etilēnglikola koncentrāts 96% (5 x 1000 l), 1000 l plastmasa konteineri (3 gab.), ledus tīrīšanas mašīna ENGO 200SX ELETTRA, hokeja laukuma bortu sistēma ar aprīkojumu izmērā 58x28m, ledus saldēšanas šķidrums kanālu EPDM konstrukcijas aprīkojums un ledus saldēšanas iekārta COOLINE GHA-B 2140/04/BT/ECO komplektā ar diviem kompresoriem.

Viss vērtējamais aprīkojums kopumā vizuāli ir apmierinošā stāvoklī un pēc pasūtītāja sniegtās informācijas ekspluatācijas kārtībā, apskates ietvaros nekādas padziļinātas tehniskās stāvokļa pārbaudes netika veiktas. Visas iekārtas ir pilnā komplektācijā, atrodas apsargātā teritorijā un netiek ekspluatētas.

Uzrādītais publiskā hokeja laukuma inventārs un aprīkojums ir izmantots gan ziemas, gan vasaras periodā, jo aprīkojuma sastāvā ir demontējamas iekārtas, kas ļauj tās izmantot dažādos periodos, atbilstoši apstākļiem un vajadzībai. Pēc pasūtītāja pārstāvja sniegtās informācijas demontāžas un montāžas darbus aprīkojumam veica apmācīts personāls, lai veiktu šādus darbus.

Uzrādītais hokeja laukuma inventārs un aprīkojums ir tirgus spējīgs konkurēt, jo apzinot tirgus situāciju un salīdzinot to Interneta lapās – ir piedāvājumi pirkt un pārdot šādas tipa aprīkojumu dažādās komplektācijās un nolietojuma pakāpēs.

Vērtību definīcijas

Tirgus vērtība ir aprēķināta summa, par kādu vērtēšanas datumā īpašumam būtu jāpāriet no viena īpašnieka pie otra savstarpēji nesaistītu pušu darījumā starp labprātīgu pircēju un labprātīgu pārdevēju pēc atbilstoša piedāvājuma, katrai no pusēm rīkojoties kompetenti, ar aprēķinu un bez piespiešanas (Latvijas Standarts LVS 401;2013, p.2.1.11).

Terminu "*Piespiedu pārdošana*" bieži lieto tad, kad pārdevējs ir spiests pārdot un tādejādi tam nav pietiekams laiks atbilstošam piedāvājumam. Šādos apstākļos iegūstamā cena ir atkarīga no pārdevēja grūtību rakstura un no iemesliem, kuru dēļ nevar īstenot atbilstošu tirgvedību. Tā var arī atspoguļot sekas, kas rastas pārdevējam, ja tam neizdotos aktīvu pārdot noteiktā laikā. Ja pārdevēja grūtību raksturs vai to iemesls nav zināms, nav iespējams reāli prognozēt piespiedu pārdošanas rezultātā iegūstamo cenu. Cena, par kādu pārdevējs piekrīt pārdot aktīvu piespiedu pārdošanas darījumā, atspoguļo konkrētā darījuma apstākļus, nevis teorētiska labprātīga pārdevēja rīcību tirgus vērtības definīcijas ietvaros. Piespiedu pārdošanā iegūstamai cenai ir tikai gadījuma rakstura saistība ar tirgus vērtību vai kādu no pārējām šajā standartā definētajām vērtēšanas bāzēm. "*Piespiedu pārdošana*" ir aktīva atsavināšanas situācijas raksturojums, nevis atšķirīga vērtību bāze (Latvijas Standarts LVS401;2013, p.3.19.1).

Fiziskais nolietojums ir mantas nolietojuma pakāpe dažādu faktoru (fiziskā un ķīmiskā iedarbība, pārslodzes, nepareizas ekspluatācijas, neregulāra iekārtu tehniskā apkope un tml.) iespaidā.

Funkcionālais nolietojums ir mantas neatbilstība pastāvošajiem tirgus standartiem un priekšstatiem par apskatāmo mantu, tai ir novecojis ražošanas veids, liels materiālu patēriņš uz vienas vienības izražošanu, dārga rezerves materiālu iegāde u.c. faktori.

Ārējie vērtības zudumi ir izmaiņas kopš uzrādītās mantas uzstādīšanas (mainījies situācija tirgū, mazinājies to pieprasījums utml.). Šīs mantas vērtības izmaiņu izsauca kādi ārēji, ar pašu mantu tiešā veidā nesaistīti apstākļi, kas būtiski ietekmē mantas izmantošanas iespējas. Šie vērtību ietekmējošie apstākļi var būt gan tehniska, gan ekonomiska rakstura.

Specializēts īpašums atbilst objektiem ar ierobežotu tirgu attiecināms īpašums, kas raksturojams, kā specializēts, īpašas nozīmes vai konstrukcijas īpašums un kas savu specifisko raksturojošo lielumu vai citu iemeslu dēļ konkrētā laika sprīdī spēj ieinteresēt relatīvi mazu pircēju skaitu. Šāds īpašums, ko ierobežo tā izmantošanas veids vai konkrēti lietotāji, publiskā tirgū tiek pārdoti reti vai vispār netiek pārdots. Īpašuma ar ierobežotu tirgu būtiskākā pazīme nav tas, ka to nevarētu pārdot atklātā tirgū, bet gan tas, ka šāda veida īpašuma pārdošana parasti prasa ilgstošu mārketingu, salīdzinot ar īpašumiem, pēc kuriem ir augstāks pieprasījums.

Labākā un efektīvākā izmantošana ir aktīva tāda izmantošana, pie kuras tiek iegūts maksimālais labums, un kas ir reāli iespējama, tiesiska un finansiāli pamatota.

- Labākā un efektīvākā izmantošana var sakrist ar aktīva pašreizējo izmantošanas veidu, vai arī var būt kāds alternatīvs izmantošanas veids. To nosaka izmantošanas veids, kuru tirgus dalībnieks iecerējis, nosakot cenu, kuru tas būtu ar mieru maksāt par īpašumu. Īpašuma, kas tiek vērtēts, kā atsevišķs objekts, labākā un efektīvākā izmantošana var atšķirties no tā labākās un efektīvākās izmantošanas īpašuma objekta sastāvā, kad ir jāņem vērā tā ieguldījums grupas kopējā vērtībā.

Labākās un efektīvākās izmantošanas noteikšana:

- lai noteiktu, vai kāda izmantošana ir reāli iespējama, vērā ir ņemami tikai tie apsvērumi, ko par saprātīgiem uzskata tirgus dalībnieki;
- lai atspoguļotu prasību, ka izmantošanai ir jābūt tiesiskai, ir jāņem vērā visi esošie īpašuma lietošanas juridiskie ierobežojumi;
- prasība, ka izmantošanai ir jābūt finansiāli iespējamai paredz izvērtēt, vai pastāv kāda alternatīva, fiziski iespējama un juridiski pieļaujama izmantošana, kas, ņemot vērā ar īpašuma izmantošana veida maiņu saistītās izmaksas, tipiskam tirgus dalībniekam nodrošinātu tādu ienesīguma līmeni, kas būtu augstāks un pārsniegtu īpašuma ienesīgumu pie esošās izmantošanas.

Vērtēšanas metodoloģija

Atlikušās aizvietošanas vērtības aprēķināšanas metode (pieejas) apraksts

Vispārējā gadījumā objekta (turpmāk tekstā "manta") pašreizējā vērtība atbilstoši izvirzītajam objekta novērtēšanas mērķim tiek noteikta, pamatojoties uz analogas, jaunas mantas tirgus vērtību (aizvietošanas metode) novērtēšanas dienā, to koriģējot ar mantas raksturojošo faktoru koeficientiem atkarībā no objekta stāvokļa, komplektācijas un pielietojuma.

Vērtību veido šī brīža analogas mantas aizvietošanas vērtība pie tās pašreizējās izmantošanas, koriģēta ar uzlabojumu vērtību, un no kuras ir atņemts fiziskais nolietojums un citi vērtības zudumi. Rezultāts ir vērtības novērtējums mantai, kura vērtēšanas datumā tiek izmantota noteiktā veidā, pieņemot, ka tas tā tiks izmantots arī turpmāk.

Mantas vērtība tiek noteikta pēc formulas:

$$V = V_s * F_1 * F_2 * \dots * F_n;$$

kur: V - aprēķinātā mantas vērtība uz novērtēšanas dienu;

V_s - mantas sākuma vērtība, atkarībā no mantas pieejamības un pieprasījuma tirgū; tā ir identiska vai līdzīga mantas tirgus vērtībai

F - korekciju koeficienti: fiziskais, funkcionālais un ārējo vērtības zudumu

Vērtējumā izmantotie korekciju koeficienti:

Fiziskā stāvokļa (fiziskā nolietojuma) faktors.

Fiziskā stāvokļa faktors ietver analīzes rezultātā iegūto mantas iespēju darboties noteiktu laika posmu bez lieliem kapitālieguldījumiem un remonta, kā arī profilakses regularitāte.

Fiziskā stāvokļa faktors ietver apsekošanas rezultātā vērtējamās mantas faktisko stāvokli. Jaunas, mūsdienīgas mantas esošā stāvokļa faktors F₁=1.

Lai noteiktu vērtējamās mantas nolietojuma faktora koeficientu mēs esam izmantojuši efektīvā vecuma metodi. Efektīvā vecuma metode paredz mantas nolietojuma aprēķinu kā attiecību starp mantas efektīvo kalpošanas laiku (N_{ef}) un normatīvo (ekonomiski pamatoto) mantas kalpošanas laiku (N_n). Vispārējā šīs metodes formula ir:

$$F_1 = N_{ef} / N_n$$

kur: N_{ef} – objekta efektīvais nostrādātais laiks

N_n - objekta ekonomiski pamatotais lietošanas laiks. Lai iegūtu mantas aizvietošanas jauna vērtību, neto jaunas mantas pārdošanas vērtības tiek reizinātas ar pēc efektīvā vecuma metodes aprēķināto nolietojuma koeficientu.

Lai aprēķinātu uzrādītās mantas normatīvo (ekonomiski pamatoto) kalpošanas laiku, mēs ievācām informāciju par līdzīgu mantu normatīvo kalpošanas ilgumu.

Ekonomiskā un morālā nolietojuma faktors.

Ekonomiskais faktors ietver analīzes rezultātā iegūto mantas atbilstību mūsdienīgu labāko pasaulē tehniskā risinājuma prasībām un komplektējuma stratēģiju, objekta darbību bez lieliem enerģijas patēriņiem, ražotāju valsti un citus ar ražošanu saistītus jautājumus.

Tirgus datu salīdzināšanas metode (pieejas) apraksts

Pielietojot tirgus datu salīdzināmo darījumu metodes pieeju, tiek iegūts vērtības indikators, kuras pamatā ir vērtējamā objekta un līdzīgu vai identisku aktīvu, par kuru cenām ir pieejama informācija, salīdzinājums (ir pieejama ticama, vislabāk dokumentāli apstiprināta informācija par darījumiem ar šiem īpašumiem), balstoties uz darījumu cenu ietekmējošo faktoru analīzi.

Šīs pieejas pirmais solis ir darījumu ar identiskiem vai līdzīgiem aktīviem, kas nesen ir notikuši tirgū, cenu izvērtēšana. Ja pēdējā laikā ir notikuši tikai daži darījumi, var būt lietderīgi izvērtēt identisku vai līdzīgu aktīvu, kas ir paredzēti vai tiek piedāvāti pārdošanai, piedāvājuma cenas ar noteikumu, ka šī informācija ir pilnīgi precīza un tiek kritiski analizēta. Tāpat var būt nepieciešams koriģēt informāciju par notikušo darījumu cenām ar mērķi atspoguļot jebkuras darījuma faktisko apstākļu un vērtības bāzes atšķirības, kā arī pieņēmumus, kas ir izvirzīti vērtēšanas vajadzībām. Vērtējamam objektam un notikušajos Koriģējošos koeficientus nosaka, salīdzinot faktoros, kas var ietekmēt vērtējamā īpašuma vienības cenu.

Izvēlētajiem salīdzināmajiem īpašumiem tiek formulēts konkrēts īpašumu atšķirību raksturojošs korekcijas koeficients.

Ir pieejama pietiekama informācija par vērtējamajai mantai līdzvērtīgu objektu cenu piedāvājumiem tirgū, līdz ar to aprēķinu pamatā tiek izmantoti cenas korekcijas koeficienti, kas raksturo iespējamo cenas samazinājumu atbilstoši izvēlēto objektu vecumam, izmantošanas veidam, tehniskajiem parametriem, aprīkojumam un tehniskajam stāvoklim. Vērtējamā īpašuma korekcijas koeficients katram parametram tiek salīdzināts un noteikts atsevišķi.

Vērtēšanas metodika kustamai mantai un to kopai izstrādāta un apstiprināta LĪVA īpašuma vērtētāju padomē, saskaņā ar īpašuma vērtēšanas standartu "Latvijas Standarts LVS 401;2013".

Pieņēmumu analīzes un aprēķinu rezultātā iegūtās vērtības ar ietekmējošo faktoru koeficientu lielumiem apkopotas tabulā - Kustamās mantas novērtējums, bet daļai mantas vērtības apkopotas tabulās - Novērtēšana ar salīdzināmo tirgus darījumu metodi.

Vērtējuma pamatojums papildus citiem nosacījumiem un ierobežojošiem faktoriem

- Vērtētājs atbilstoši darba uzdevumam veica mantas apskati uz vietas, salīdzināja līdzīgas kustamās mantas ekspluatācijas nosacījumus atbilstoši darba uzdevumam, ieguva un analizēja informāciju no Jums, kā arī no firmām, kas tādā vai citādā veidā saistītas ar šāda tipa tehnoloģisko iekārtu ekspluatāciju, remontu un komplektēšanu. Informācija, kas tika iegūta, ir pieņemta par ticamu.
- Aprēķini balstās uz ekonomiskajiem apstākļiem, kādi Latvijā eksistēja novērtēšanas datumā un neiekļauj to pēkšņas izmaiņas ietekmi uz vērtību. Visas kustamās mantas vērtība aprēķināta kā mantu kopums, kas ņemts vērā pie konkrētās mantas vērtības aprēķina.
- Notikumi vai darījumi, kas notikuši pēc novērtēšanas datuma, vai par kuriem informācija saņemta pēc atskaites nodošanas, nav ietverti vērtējumā un vērtētājs par tiem nenes atbildību.
- Vērtējums ir izmantojams tikai pilnā apjomā. Vairums pieņēmumu un aprēķinu, kas lietoti novērtējumā, attiecas tikai uz konkrēto dokumentu un nav lietojami atrauti no konteksta.
- Vērtējuma saturs un rezultāti ir derīgi tikai uzrādītajam vērtēšanas mērķim.

- Vērtējumu nedrīkst publicēt, ne arī lietot kādam citam nolūkam, kas nav uzrādīts, iepriekš nesaņemot vērtētāja rakstisku atļauju.
- Vērtējuma saturs ir konfidenciāls, izņemot gadījumus, ja to nepieciešams iesniegt attiecīgās organizācijās sertifikāta vai licences iegūšanai, kā arī kvalitātes pārbaudei strīdus jautājumu gadījumos.
- Vērtējamais īpašums tiek uzskatīts kā brīvs no jebkurām prasībām, hipotekāriem parādiem vai iekļilāšanas, ja tas nav speciāli atzīmēts novērtējumā.
- Šis novērtējums neuzliek par pienākumu saistībā ar šo īpašumu sniegt liecības tiesā, izņemot gadījumus, kad ir noslēgta iepriekšēja vienošanās.
- Īpašuma tehniskais stāvoklis tika noteikts, apsekojot to uz vietas. Nekādas iekārtu pārbaudes netika veiktas. Šajā vērtējumā tiek pieņemts, ka nepastāv tādu slēptu, pie vizuālas apsekošanas nepamanāmu defektu, kas ietekmē objekta vērtību.

Tirgus apskats

Tirgus novērošana ir sistemātiska aktuālas informācijas vākšana un analīze par tirgiem, kuros vērtējamais objekts potenciāli ir spējīgs konkurēt. Tirgus novērošana nozīmē, ka tiek apkopota un analizēta informācija par atsevišķām nozarēm, tirgiem, klientiem un konkurentiem no vairākiem avotiem, lai veidotu visaptverošu informācijas bāzi, uz kuras pamata var izdarīt objektīvus secinājumus. Tirgus novērošana ietver tādas metodes kā konkurentu analīzi, tehnoloģisko analīzi, tirgus datu analīzi, klientu izzināšanas analīzi, kā arī ekonomiskās un politiskās vides analīze.

Jauna aprīkojuma iegāde bieži vien ir dārgs ieguldījums, tāpēc šādi ieguldījumi prasa gan labas finansiālas iespējas, gan daudz laika tirgus analīzei un jūsu vajadzību izpētei. Viena no populārākajām iespējām, ko izvēlas daudzi pircēji, ir lietota aprīkojuma iegāde. Lietots dažāda veida inventārs un aprīkojums, kā arī papildus aprīkojums var kalpot tik pat labi kā jauns. Latvijā lietots aprīkojums ir pieprasīts un bieži sastopams dažādās nozarēs. Lietota un jauna aprīkojuma tirgus Latvijā ir plaši pārstāvēts, jo ir iespēja iegādāties populārākos dažāda veida zīmolu iekārtas neizbraucot no valsts. Plašu inventāra un aprīkojuma klāstu atradīsiet gan pie oficiāliem dīleriem, gan neatkarīgiem izplatītājiem. Lietots aprīkojums var būt tikpat efektīva un produktīva kā pavisam jauns, it īpaši, ja tas ir labi pazīstams un tirgū atzīts ražotājs, kurš pastāvīgi cenšas apmierināt savu klientu vajadzības un ieguldīt progresīvos risinājumos.

Vērtējamajam hokeja laukuma aprīkojuma līdzvērtīgu objektu tirgus ir raksturojams kā samērā aktīvs – pieejams pieteikams informācijas daudzums par līdzvērtīga inventāra piedāvājumiem, kā arī vērtētāja rīcībā ir informācija par notikušiem darījumiem, kas gan nevar tikt izmantota vērtējumā, jo nav dokumentāli apstiprināti sakarā ar to, ka Latvijā nepastāv oficiāls darījumu reģistrs.

Situācijas analīze un ietekme, pēc 2020. gada 11. martā Pasaules Veselības organizācijas pasludinātās "globālās pandēmijas", uz ekonomiku un kustamo īpašumu tirgu nav prognozējama un vērtēšanas brīdī vīrusa COVID-19 izplatības rezultātā, mēs saskaramies ar nepieredzētu apstākļu kopumu, uz kuriem nevaram balstīt neapstrīdamu spriedumu par kustamo īpašumu tirgus turpmākās attīstības tendencēm. Mūsu vērtējumam būtu jāpiešķir mazāka noteiktība un lielāka piesardzības pakāpe nekā parasti. Ņemot vērā ka nezināma nākotnes ietekme, ko COVID-19 varētu atstāt uz kustamo īpašuma tirgu, mēs iesakām īpašuma vērtējumu aktualizāciju veikt ik pēc 6 mēnešiem.

Kustamās mantas novērtējums**Novērtēšana ar atlikušās aizvietošanas vērtības metodi****Kustamās mantas īpašnieks:**

Jūrmalas Sporta servisa centrs

Vienotais reģistrācijas Nr. :

90010478153

Vērtēšanas datums

2022.gada 27.decembrī

Apsekošanas vieta:

Rīgas iela 1, Jurmala

Apsekošanas datums:

2022.gada 13.decembrī

Pieņemts, ka uzrādīto iekārtu kalpošanas laiks, bez ievērojamiem kapitālieguldījumiem, ir desmit - divdesmit gadi ar nodilumu 5-10% gadā.

Nr.p. k.	PL Nr. / Inv. Nr.	Nosaukums	Vienību sk.	Objekta sākotnējais ekspl. gads	Sākotnējā aizvietoš. vērtība (EUR)	Nolie-tojums (%)	Atlikusī aizviet. vērtība (EUR)	Funkc. noliet. (%)	Ārējie vērtības zudumi	Aprēķinātā tirgus vērtība, (EUR)	Aprēķinātā piespiedu pārdošanas vērtība, (EUR)
1	2	3	4	5	6	7	8	9	10	11	12
1	689	Hokeja vārti (6 gab. / 3 kompl.) *	1	07.12.2018.	1 460	40	876	0	0,8	701	491
2	44311.003	Hokeja laukuma bortu sistēma ar aprīkojumu (58x28m)*	1	30.12.2009.	100 024	50	50 012	0	0,7	35 008	24 506
3	44311.004	Inline laukuma segums (kopējais apjoms - 1624 m ²) *	1	30.12.2009.	58 012	55	26 106	0	0,8	20 884	14 619
4	60	Elektroniskais tablo *	1	12.08.2015.	12 251	35	7 963	25	0,6	3 583	2 508
5	202	Ledus tīrīšanas mašīna akumulatoru lādētājs – D80/90 B-FT 320A *	1	28.08.2015.	1 460	40	876	10	0,8	631	442
6	44311.002	Saldēšanas iekārta ar ledus laukuma EPDM aprīkojumu */****	1	30.12.2009.	370 107	60	148 043	10	0,8	106 591	63 955
7	n/u	Ledus saldēšanas iekārtas aprīkojums – Fritherm Etilēnglikola koncentrāts 96% (5 x 1000 l) **/**	1	2015	12 578	80	2 516	0	0,1	252	176
8	n/u	1000 l plastmasa konteineri (3 gab.) **	1	2015	421	30	295	0	0,4	118	83
KOPĀ: MAJORU SPORTA LAUKUMA APRĪKOJUMS			8		556 314					167 768	106 780
KOPĀ (noapaļojot):										167 800	106 800

* Sākotnējā uzskaites vērtība norādīta, ņemot vērā pasūtītāja iesniegtos grāmatvedības uzskaites pamatlīdzekļu datus, bet pārējiem pamatlīdzekļiem sākotnējā vērtība noteikta balstoties uz tirgū pieejamiem alternatīviem piedāvājumiem, tā kā šo pamatlīdzekļu uzskaites kartiņas netika uzrādītās.

** Pasūtītājs ir sniedzis detalizētu informāciju par vērtējamās mantas sākotnējās ekspluatācijas gaidiem, ņemot vērā pieejamo dokumentāciju.

*** Balstoties uz ražotāja informāciju un ekspluatācijas režīmu, šāda siltumnesēja antikorozijas īpašības saglabājas uz 5 gadi nepārtraukta darba vai uz 10 apkures sezonām.

**** Ņemot vērā pasūtītāja sniegto dokumentāciju, saldēšanas iekārtai 2015.gadā ir veikta kompresoru nomaiņa (pielikumā grāmatvedības uzskaites kartiņas nr. 201 un 203)

Aprēķinātā tirgus vērtība ar atlikušās aizvietošanas vērtības metodi, neiesk. PVN, augstāk minētajai kustamai mantai vērtēšanas dienā, 2022.gada 27.decembrī, noapaļojot, ir 167800 EUR

Aprēķinātā piespiedu pārdošanas vērtība, neiesk. PVN, kustamai mantai vērtēšanas dienā, 2022.gada 27.decembrī, noapaļojot, var būt 106800 EUR

Novērtēšana ar salīdzināmo tirgus darījumu metodi

Salīdzināšanai izvēlēti sekojoši objekti:

1. Ledus tīrīšanas mašīnas piedāvājums par summu:	12 000	EUR, neiesk. PVN
2. Ledus tīrīšanas mašīnas piedāvājums par summu:	24 900	EUR, neiesk. PVN
3. Ledus tīrīšanas mašīnas piedāvājums par summu:	75 900	EUR, neiesk. PVN

Aprēķinu tabula:

PL nr. 688	Vērtējamais objekts	Salīdzināmais objekts		
		№1	№2	№3
Objekta nosaukums	Ledus tīrīšanas mašīna ENGO 200SX ELETTRA	FIAT ENGO ME 215	IceTech Okay 3500	OLYMPIA ICEBEAR
Vērtība, neiesk. PVN, EUR		12 000	24 900	75 900
Datu veids		piedāvājums	piedāvājums	piedāvājums
Tirgus		Čehija	Vācija	Latvija
Datu avots		machineryline.lv	machineryline.lv	machineryline.lv
Izlaiduma gads	2008	2003	2014	2017
Degvielas veids	elektrisks	benzīns	elektr.	elektr.
Jauda, kW	26	82	n/u	16
Darba stundas, h	3843,3	413	2 079	2 600
Korekcijas koeficienti				
Darījuma apstākļi/laika ietekme		2%	2%	-2%
Vecums		10%	-12%	-18%
Jauda		-10%	0%	2%
Darba stundas		-14%	-7%	-5%
Tehniskais un vizuālais stāvoklis		15%	-10%	-40%
Aprīkojuma līmenis		45%	0%	-15%
Kopējā korekcija, %		48%	-27%	-78%
Koriģētā vērtība		17 760	18 177	16 698
Aprēķinātā vērtība, neiesk. PVN, EUR	17 545			
Aprēķinātā vērtība, noapaļojot, neiesk. PVN, EUR	17 500			
Piespiedu pārdošanas vērtība, noapaļojot, neiesk. PVN, EUR	12 300			

Kustamās mantas novērtējums balstās uz tirgus vērtības, objekta realizācijas iespējām uz novērtēšanas brīdi un reālās tirgus situācijas analīzi. Tiek ņemta vērā visa pieejamā informācija par objekta tehnisko stāvokli un vizuālajiem defektiem. Vērtējot pieņemts, ka nav īpašu apstākļu, kas pazemina aktīva vērtību un varētu tikt atklāti ar speciālām inženiertehniskās izpētes metodēm.

ATZINUMS PAR KUSTAMĀS MANTAS TIRGUS VĒRTĪBU:

Aprēķinātā tirgus vērtība ar tirgus salīdzināmo darījumu metodi, neiesk. PVN, objektam - Ledus tīrīšanas mašīna ENGO 200SX ELETTRA, noapaļojot, ir 17500 EUR (septiņpadsmit tūkstoši pieci simti eiro).

Piespiedu pārdošanas vērtība, neiesk. PVN, noapaļojot, var būt 12300 EUR (divpadsmit tūkstoši trīs simti eiro).

Piespiedu pārdošanas vērtība

Papildus tiek noteikta vērtējamā īpašuma *piespiedu pārdošanas vērtība* – noteiktā datumā visvairāk iespējamā cena, par kuru īpašuma tiesības uz vērtējamo īpašumu varētu pārdot pēc saīsinātas atrašanās konkurējošā tirgū. Pastāv iespēja, ka pārdevējs šajā gadījumā darbojas nelabprātīgi un pircējs var būt informēts, ka pārdevējs rīkojas spaidu kārtā.

Saskaņā ar LĪVA 2009.gada 5. maijā apstiprināto „Situācijas analīze un metodiskas rekomendācijas „Vērtējumi tiesu izpildītājiem izsoles vajadzībām””, galvenie riski, kas darbojas piespiedu pārdošanas gadījumos:

Tirgus ekspozīcijas risks - mantas piedāvājums tirgū notiek ierobežotā termiņā un veidā, kas parasti ir nepietiekams adekvātam mārketingam saskaņā ar tirgus vērtības definīciju, pie tam pircēji ir informēti par pārdevuma piespiedu raksturu.

Fiziskā stāvokļa risks - risks, kas saistīts ar apgrūtināto un ierobežoto pircēja iespēju apskatīt mantu un iepazīties ar tās fizisko stāvokli, kā arī risks, ka mantas stāvoklis līdz īpašuma saņemšanai valdījumā varētu pasliktināties. Tā kā šo risku uzņemas pircējs, kas vēl darbojas ierobežotā laika perioda ietvaros, viņš parasti gatavs maksāt ievērojami zemāku summu par tādu pirkumu, kura vērtību viņš skaidri neapzinās.

Laika un nenoteiktības faktors - risks, ka strīdus gadījumā mantas saņemšana valdījumā var ieilgt vai pat vispār nenotikt.

Finansēšanas faktors – Ņemot vērā ierobežoto laiku, ar lielu ticamību ir sagaidāmas problēmas ar finansējuma nodrošināšanu. Kā zināms, neizdevīgāks finansējums rosina darījuma cenas samazinājumu.

Papildus izmaksu faktors - risks, kas saistīts ar dažādām izmaksām par mantas uzglabāšanu, juridisko palīdzību u.tml.

Pastāvošā tirgus tendenču faktors - faktors, kas sasaucas ar vērtēšanas teorijā pazīstamo paredzēšanas jeb aizsteigšanās priekšā principu (anticipation). Augšupejoša tirgus apstākļos šis faktors mazina piespiedu realizācijas negatīvo iedarbību uz vērtību, bet lejupejoša tirgus apstākļos - būtiski pastiprina

Vērtējamā īpašuma gadījumā ar piespiedu pārdošanu saistītie riski un to ietekme uz iespējamo mantas pārdošanā izsolē iegūstamo cenu ir sekojoši:

Aprēķinātā kustamās mantas tirgus vērtība	EUR	185 313
Ar piespiedu pārdošanu saistītie riski	Ietekme (%)	Ietekme (EUR)
<i>Tirgus ekspozīcijas risks</i>	-20%	-37063
<i>Fiziskā stāvokļa risks</i>	-10%	-18531
<i>Laika un nenoteiktības faktors</i>	0%	0
<i>Finansēšanas faktors</i>	0%	0
<i>Papildus izmaksu faktors</i>	0%	0
<i>Pastāvošā tirgus tendenču faktors</i>	-5%	-9266
KOPĀ:	-35%	-64860
Aprēķinātā kustamās mantas piespiedu pārdošanas vērtība, neiesk. PVN, EUR	EUR	120 453
Noapaļojot, EUR	EUR	120 500

Pieņēmumi un ierobežojošie faktori

Šajā atskaitē atspoguļotās analīzes, viedokļi un secinājumi balstās uz sekojošiem pieņēmumiem un ierobežojošiem faktoriem:

1. vērtības aprēķins pamatojas uz mūsu rīcībā esošās informācijas analīzi, kas ietver informāciju par apskatāmo kustamo mantu un tās vērtību ietekmējošiem faktoriem vērtēšanas dienā. Tiek uzskatīts, ka šī informācija ir ticama un pareiza. Tai pašā laikā mēs neuzņemamies atbildību par šiem informācijas avotiem;
2. uzņēmuma vadība un tā pārstāvji ir apliecinājuši, ka viņu sniegtā informācija ir pilnīga un precīza, un ka finansu pārskatos atspoguļotie dati atbilst vispārpieņemtiem grāmatvedības un uzskaites principiem, un, gadījumā, ja ir kādas atkāpes no tiem, tās ir īpaši atzīmētas tekstā. No uzņēmuma vadības saņemtā informācija ir viennozīmīgi uztverta kā precīza bez tālākas faktu pārbaudes, un mēs neesam izteikuši savu viedokli par to;
3. novērtēšanas ziņojums ir sagatavots tikai un vienīgi pasūtītāja izmantošanai un nav paredzēts nodošanai personām, kas nav saistītas ar novērtējamo īpašumu, bez īpašas saskaņošanas ar vērtētājiem;
4. vērtētāju pienākums nav liecināt tiesas procesā vai būt par lieciniekiem izmeklēšanas gaitā, kas varētu tikt ierosināta saistībā ar vērtējamo uzņēmumu, ja vien šāda nepieciešamība ar tiem netiek iepriekš īpaši saskaņota;
5. vairums pieņēmumu un aprēķinu, kas lietoti novērtējumā, attiecas tikai uz konkrēto atskaiti un nav lietojami atrauti no tās konteksta;
6. vērtības aprēķins pamatojas uz mūsu rīcībā esošās informācijas analīzi, kas ietver informāciju par apskatāmo mantu un tās vērtību ietekmējošiem faktoriem vērtēšanas dienā. Notikumi vai darījumi, kas notikuši pēc novērtēšanas datuma, vai par kuriem informācija saņemta pēc atskaites nodošanas, nav ietverti vērtējumā, un vērtētājs par tiem nenes atbildību, kā arī informācija par šiem darījumiem nav ietverta vērtējumā. Aprēķini pamatojas uz ekonomiskajiem apstākļiem, kuri eksistēja novērtēšanas datumā un neiekļauj to pēkšņas izmaiņas ietekmi uz vērtību;
7. nevienam no speciālistiem, kas ir tikuši iesaistīti vērtējuma sagatavošanā, kā arī SIA „GUPO” īpašniekiem, šobrīd nav un nākotnē nav iecerēta kāda personiskas dabas interese saistībā ar vērtējamo mantu vai citām ar vērtējumu saistītajām pusēm, kas varētu iespaidot mūs veikt objektīvu vērtējumu, un mūsu atalgojums nav atkarīgs no vērtējuma gaitā veikto analīžu, spriedumu vai secinājumu rezultāta.

Kopsavilkums

Nr.	PL Nr. / Inv. Nr.	Objekta nosaukums	Eksp. Gads	Aprēķinātā tirgus vērtība, (EUR)	Aprēķinātā piespiedu pārdošanas vērtība, (EUR)
1	2	3	4	5	6
1	689	Hokeja vārti (6 gab. / 3 kompl.)	07.12.2018.	701	491
2	44311.003	Hokeja laukuma bortu sistēma ar aprīkojumu (58x28m)	30.12.2009.	35 008	24 506
3	44311.004	Inline laukuma segums (kopējais apjoms - 1624 m ²)	30.12.2009.	20 884	14 619
4	60	Elektroniskais tablo	12.08.2015.	3 583	2 508
5	202	Ledus tīrīšanas mašīna akumulatoru lādētājs – D80/90 B-FT 320A	28.08.2015.	631	442
6	44311.002	Saldēšanas iekārta ar ledus laukuma EPDM aprīkojumu	30.12.2009.	106 591	63 955
7	n/u	Ledus saldēšanas iekārtas aprīkojums – Fritherm Etilēnglikola koncentrāts 96% (5 x 1000 l)	2015	252	176
8	n/u	1000 l plastmasa konteineri (3 gab.)	2015	118	83
9	688	Ledus tīrīšanas mašīna ENGO 200SX ELETTRA	2008	17 545	12 282
MAJORU SPORTA LAUKUMA APRĪKOJUMS (pavisam kopā):				185 313	119 062
KOPĀ (noapaļojot):				185 300	119 100

Slēdziens

Vērtētāja veiktās apsekošanas, informācijas analīzes un aprēķinu rezultātā ir secināts, ka uzrādītās Jūrmalas Sporta servisa centrs (reģ.nr. 90010478153 piederošās kustamās mantas (hokeja laukuma inventārs un aprīkojums (9 nosaukumi)), tirgus vērtība, neiesk. PVN, vērtēšanas dienā 2022.gada 27.decembrī var būt:

185300 EUR

(viens simti astoņdesmit pieci tūkstoši trīs simti eiro)

bet šīs kustamās mantas *piespiedu pārdošanas* vērtība, neiesk. PVN, EUR var būt:

119100 EUR

(viens simti deviņpadsmit tūkstoši viens simti eiro)

Papildus citiem nosacījumiem un faktoriem, kas minēti šī vērtējuma tekstā, mūsu vērtējuma atskaites un vērtību aprēķina pamatā ir sekojoši specifiski pieņēmumi:

- pasūtītājs vērtētājam ir iesniedzis kustamās mantas saraksta kopiju, mēs pieņemam, ka šī informācija ir pareiza;
- pasūtītājs informē par vērtējamās mantas komplektāciju, mēs pieņemam, ka šī informācija ir pareiza;
- pasūtītājs mums ir sniedzis informāciju par veiktajiem tehniskajiem remontu darbiem, mēs pieņemam, ka šī informācija ir pareiza;
- pasūtītājs informē par vērtējuma atskaites pielietojumu, vērtētājs pieņem, ka tā ir patiesa.

Kustamās mantas vērtētājs

Kaspars Drozds

Sertifikāts Nr.31

K.Drozds

DOKUMENTS PARAKSTĪTS AR DROŠO ELEKTRONISKO PARAKSTU UN SATUR LAIKA ZĪMOGU

SIA GUPO
FOTOGRĀFIJAS



Hokeja vārti (6 gab. / 3 kompl.)



Hokeja vārti (6 gab. / 3 kompl.)



Hokeja vārti (6 gab. / 3 kompl.)



Hokeja vārti (6 gab. / 3 kompl.)



Hokeja vārti (6 gab. / 3 kompl.)



Hokeja laukuma bortu sistēma (44311.003)



Hokeja laukuma bortu sistēma (44311.003)



Hokeja laukuma bortu sistēma (44311.003)



Hokeja laukuma bortu sistēma (44311.003)



Hokeja laukuma bortu sistēma (44311.003)



Hokeja laukuma bortu sistēma (44311.003)



Hokeja laukuma bortu sistēma (44311.003)

SIA GUPO



Hokeja laukuma bortu sistēma (44311.003)



Hokeja laukuma bortu sistēma (44311.003)



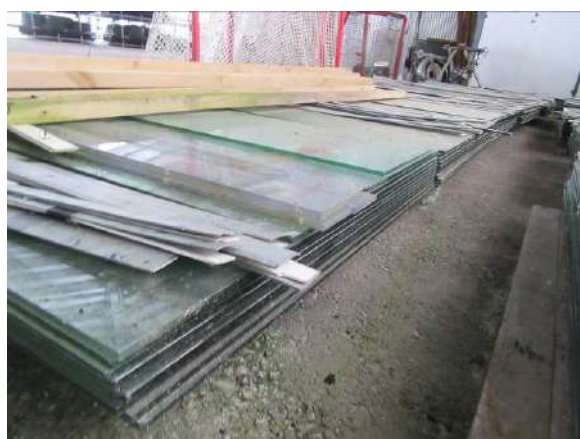
Hokeja laukuma bortu sistēmas aprīkojums
(44311.003)



Hokeja laukuma bortu sistēmas aprīkojums
(44311.003)



Hokeja laukuma bortu sistēmas aizsargstikls
(44311.003)



Hokeja laukuma bortu sistēmas aizsargstikls
(44311.003)

SIA GUPO



Hokeja laukuma bortu sistēmas aizsargstikls
(44311.003)



Hokeja laukuma bortu sistēmas aizsargstikls
(44311.003)



Hokeja laukuma bortu sistēmas aizsargstikls
(44311.003)



Hokeja laukuma bortu sistēmas aizsargstikls
(44311.003)



Inline laukuma segums, 2100 m2 (44311.004)



Inline laukuma segums, 2100 m2 (44311.004)



Inline laukuma segums, 2100 m² (44311.004)



Inline laukuma segums, 2100 m² (44311.004)



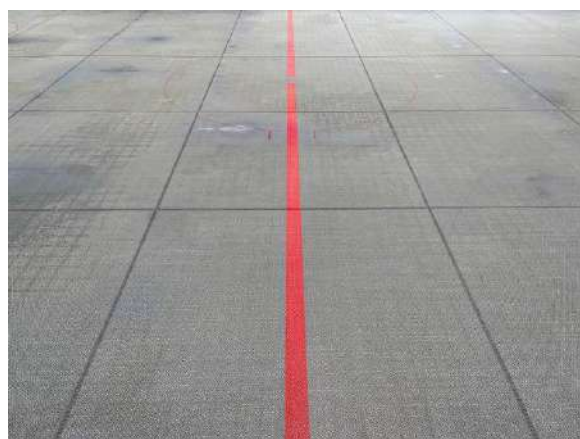
Inline laukuma segums, 2100 m² (44311.004) – Arhīva materiāls



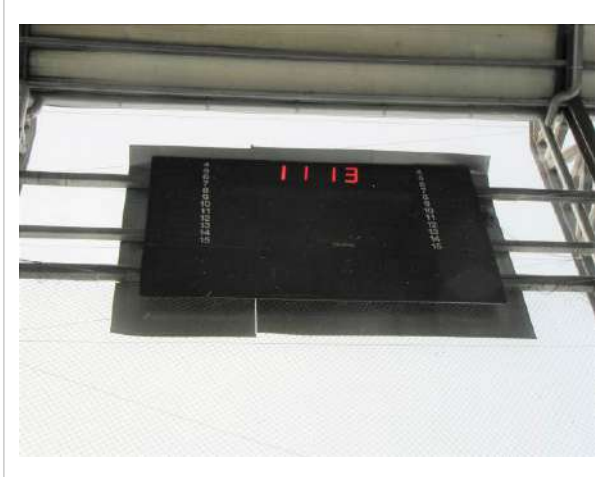
Inline laukuma segums, 2100 m² (44311.004) – Arhīva materiāls



Inline laukuma segums, 2100 m² (44311.004) – Arhīva materiāls



Inline laukuma segums, 2100 m² (44311.004) – Arhīva materiāls



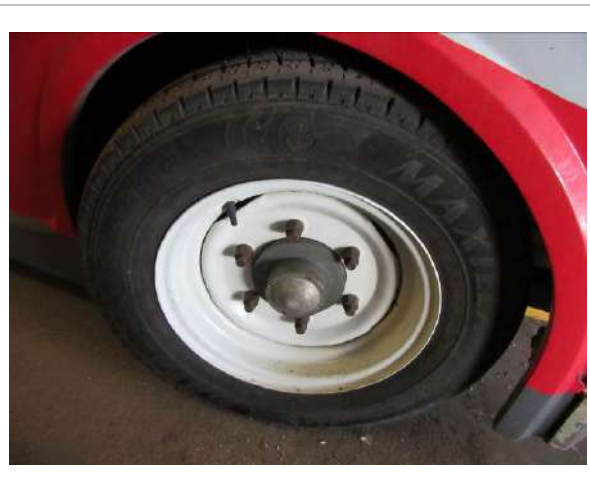
Elektroniskais tablo



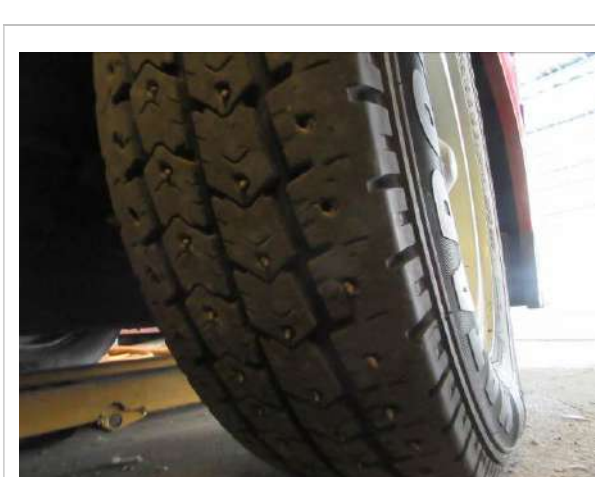
Elektroniskais tablo



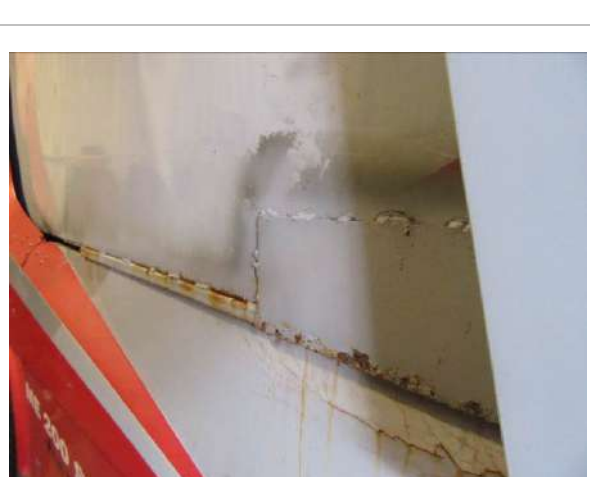
Ledus tīrīšanas mašīna ENGO 200SX



Ledus tīrīšanas mašīna ENGO 200SX



Ledus tīrīšanas mašīna ENGO 200SX



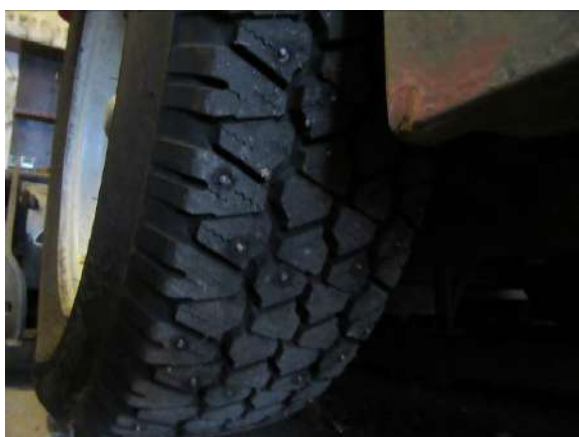
Ledus tīrīšanas mašīna ENGO 200SX



Ledus tīršanas mašīna ENGO 200SX



Ledus tīršanas mašīna ENGO 200SX



Ledus tīršanas mašīna ENGO 200SX



Ledus tīršanas mašīna ENGO 200SX



Ledus tīršanas mašīna ENGO 200SX



Ledus tīršanas mašīna ENGO 200SX

SIA GUPO



Ledus tīršanas mašīna ENGO 200SX



Ledus tīršanas mašīna ENGO 200SX



Ledus tīršanas mašīna ENGO 200SX



Ledus tīršanas mašīna ENGO 200SX



Ledus tīršanas mašīna ENGO 200SX



Ledus tīršanas mašīna ENGO 200SX



Ledus tīršanas mašīna ENGO 200SX



Ledus tīršanas mašīna ENGO 200SX



Ledus tīršanas mašīna ENGO 200SX



Ledus tīršanas mašīna ENGO 200SX



Ledus tīršanas mašīna ENGO 200SX



Ledus tīršanas mašīna ENGO 200SX



Ledus tīrīšanas mašīna ENGO 200SX



Ledus tīrīšanas mašīna ENGO 200SX



Ledus tīrīšanas mašīna ENGO 200SX



Ledus tīrīšanas mašīna ENGO 200SX



Ledus tīrīšanas mašīna ENGO 200SX



Ledus tīrīšanas mašīna akumulatoru lādētājs – D80/90
B-FT 320A



Ledus tīrīšanas mašīna akumulatoru lādētājs – D80/90 B-FT 320A



Ledus tīrīšanas mašīna akumulatoru lādētājs – D80/90 B-FT 320A



Ledus saldēšanas iekārta (44311.002)



Ledus saldēšanas iekārta – vadības skapis (44311.002)



Ledus saldēšanas iekārta – vadības skapis (44311.002)



Ledus saldēšanas iekārta (44311.002)



Ledus saldēšanas iekārtas kompresors Nr. 1 – CSH
8573-140 (44311.002)



Ledus saldēšanas iekārtas kompresors Nr. 1 – CSH
8573-140 (44311.002)



Ledus saldēšanas iekārtas kompresors Nr. 1 – CSH
8573-140 (44311.002)



Ledus saldēšanas iekārtas kompresors Nr. 2 – CSH
8573-140 (44311.002)



Ledus saldēšanas iekārtas kompresors Nr. 2 – CSH
8573-140 (44311.002)



Ledus saldēšanas iekārtas cirkulācijas sūkņi – Calpeda
NM/100/200EE (44311.002)



Ledus saldēšanas iekārtas cirkulācijas sūkņi – Calpeda NM/100/200EE (44311.002)



Ledus saldēšanas iekārta (44311.002)



Ledus saldēšanas iekārtas dzesēšanas sistēma (44311.002)



Ledus saldēšanas iekārta – apsaiste (44311.002)



Ledus saldēšanas iekārtas H₂O izlādes spiediena rādītāji (44311.002)



Ledus saldēšanas iekārta – apsaiste (44311.002)



Ledus saldēšanas iekārta – Freona resīvera komplekss FS1602 (44311.002)



Ledus saldēšanas iekārta – Freona resīvera komplekss FS1602 (44311.002)



Ledus saldēšanas iekārta – Freona resīvera komplekss FS2202 (44311.002)



Ledus saldēšanas iekārta – Freona resīvera komplekss FS2202 (44311.002)



Ledus saldēšanas iekārta (44311.002)



Ledus saldēšanas iekārta – apsaiste (44311.002)

SIA GUPO



Ledus saldēšanas iekārta – vadības skapis (44311.002)



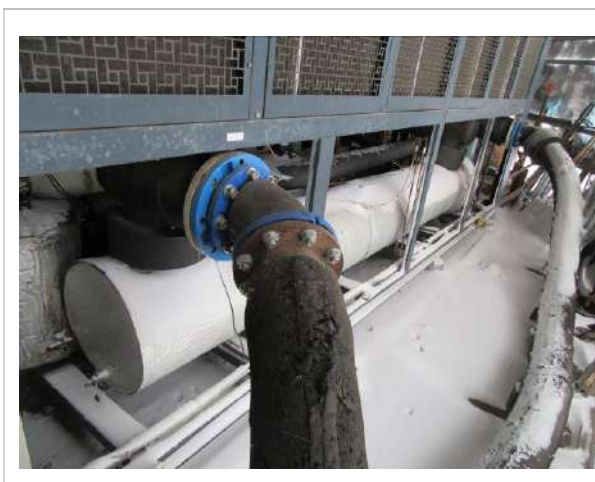
Ledus saldēšanas iekārta (44311.002)



Ledus saldēšanas iekārta (44311.002)



Ledus saldēšanas iekārta (44311.002)



Ledus saldēšanas iekārta – apsaiste (44311.002)



Ledus saldēšanas iekārtas apsaistes aprīkojums – saldēšanas šķidrums trauks (44311.002)



Ledus saldēšanas iekārtas aprīkojums – antifīrīza trauka apsaiste



Ledus saldēšanas iekārtas apsaistes aprīkojums – antifīrīza trauks



Ledus saldēšanas iekārtas aprīkojums – saldēšanas šķidrums kanāli (44311.002)



Ledus saldēšanas iekārtas aprīkojums – saldēšanas šķidrums kanāli (44311.002)



Ledus saldēšanas iekārtas aprīkojums – saldēšanas šķidrums kanāli (44311.002)



Ledus saldēšanas iekārtas aprīkojums – saldēšanas šķidrums kanāli (44311.002)



Ledus saldēšanas iekārtas aprīkojums – saldēšanas šķidrums kanāli (44311.002)



Ledus saldēšanas iekārtas aprīkojums – saldēšanas šķidrums kanāli (44311.002)



Ledus saldēšanas iekārtas aprīkojums – saldēšanas šķidrums kanāls (44311.002)



Ledus saldēšanas iekārtas aprīkojums – Fritherm Etilēnglikola koncentrāts 96% (5x1000l)



Ledus saldēšanas iekārtas aprīkojums – Fritherm Etilēnglikola koncentrāts 96% (5x1000l)



Ledus saldēšanas iekārtas aprīkojums – Fritherm Etilēnglikola koncentrāts 96% (5x1000l)



1000l plastmasa konteineri (3 gab.)



Izolācijas materiāls - paredzēts hokeja laukuma sagatavošanai, 2100 m² - (44311.002)



Izolācijas materiāls - paredzēts hokeja laukuma sagatavošanai, 2100 m² - (44311.002)



Izolācijas materiāls - paredzēts hokeja laukuma sagatavošanai, 2100 m² - (44311.002)



Izolācijas materiāls - paredzēts hokeja laukuma sagatavošanai, 2100 m² - (44311.002)



Izolācijas materiāls - paredzēts hokeja laukuma sagatavošanai, 2100 m² - (44311.002)

PIELIKUMI



LATVIJAS
ĪPAŠUMU
VĒRTĒTĀJU
ASOCIĀCIJA

LĪVA VĒRTĒTĀJU SERTIFIKĀCIJAS BIROJS

ĪPAŠUMU VĒRTĒTĀJA
PROFESIONĀLĀS KVALIFIKĀCIJAS SERTIFIKĀTS

NR. *31*

Kaspars Drozds

vārds, uzvārds

060689-12602

personas kods

Kustamās mantas vērtēšana

sertificējamā darbība

Sertifikāts apliecina personas profesionālās spējas veikt ķermenisku kustamu lietu novērtēšanu saskaņā ar LR Civillikuma 870. – 874. panta prasībām

Darbība sertificēta no

2022. gada 30. jūnija

datums

Sertifikāts piešķirts

2022. gada 30. jūnijā

datums

Sertifikāts derīgs līdz

2023. gada 30. jūnijam

datums

Vilis Zuromskijs

LIVA valdes priekšsēdētājs



Guntis Geldners

LIVA Kustamās mantas vērtēšanas
Sertifikācijas komisijas priekšsēdētājs

Izsniegts saskaņā ar LIVA valdes sēdē 2017. gada 23. martā apstiprināto
Profesionālās kvalifikācijas sertifikāta kustamās mantas novērtēšanai saņemšanas kārtību

Neatkarības apliecinājums

Es apliecinu, ka pamatojoties uz manu pārlicību un zināšanām:

- faktu konstatācija, ko satur dotā atskaite, ir patiesa un pareiza;
- atskaites analīzes, viedokļi un secinājumi ir ierobežoti tikai ar atskaites pieņēmumiem un limitējošiem apstākļiem. Tās ir manas personīgās, objektīvās, profesionālās domas, viedokļi un secinājumi;
- Vērtētājam nav īpašas, patreizējas vai perspektīvas intereses par šo īpašumu, kā arī nav īpašas personīgas intereses vai aizspriedumi attiecībā uz tām pusēm, kuras šeit ir iesaistītas;
- Vērtētāja darba apmaksā nav atkarīga no iepriekš noteiktas vērtības paziņošanas, vai arī vērtību virzīšanas tā, lai tā nāktu par labu klientam, vērtības noteikšanas lielumam, nonākšanas pie iepriekš izvirzīta rezultāta, vai arī kāda cita sekojoša notikuma;
- Vērtētāja domas, viedokļi un secinājumi tika veikti, un dotā atskaite tika sagatavota saskaņā ar Īpašuma Vērtētāju Profesionālās Prakses Standartiem;
- Vērtētājs ir veicis īpašuma personīgu apskati, par kuru tiek veidota atskaite.

Kustamās mantas vērtētājs

Kaspars Drozds

Sertifikāts Nr.31

K.Drozds

DOKUMENTS PARAKSTĪTS AR DROŠO ELEKTRONISKO PARAKSTU UN SATUR LAIKA ZĪMOGU

Profesionālās civiltiesiskās atbildības apdrošināšanas POLISE NR. 757623692



Līguma darbības periods

No **18.02.2022** plkst. 00:00 līdz **17.02.2023** plkst. 23:59

Noslēgšanas datums: 27.01.2022

Retroaktīvais datums: **18.02.2022**

Pagarinātais zaudējumu pieteikšanas periods: **36** mēneši

Apdrošinājuma ņēmējs

Nosaukums: **GUPO, SIA**
Reģ. Nr.: **40003982007**
Adrese: **Kalneciema iela 97A - 37, Rīga, LV-1046**

Apmaksas nosacījumi

Kopējā prēmija: 90.00 EUR (Deviņdesmit euro un 00 centi)

Prēmija apmaksai: 90.00 EUR (Deviņdesmit euro un 00 centi)

Apmaksas termiņš: 18.02.2022

Bankas rekvizīti:

Luminor Bank AS Latvijas filiāle	LV93RIK00002013051362
AS SEB Banka	LV60UNLA0050002300708
AS Swedbank	LV13HABA0551008461190
AS Citadele banka	LV03PARX0000231821015
VAS Latvijas Pasts	LV38LPNS0001001855899

Veicot apmaksu, maksājuma uzdevumā jānorāda polises vai rēķina numurs!

Polise stājas spēkā, ja samaksa ir veikta polisē norādītajā termiņā.

Atbildības limits

Kopējais atbildības limits: **70 000 EUR**

Atbildības limits vienam apdrošināšanas gadījumam: **70 000 EUR**

Pašrisks: **2 000 EUR**

Apdrošinātā profesionālā darbība

Profesionālie pakalpojumi

Apdrošināšanas teritorija

Latvija.

Apdrošināšanas noteikumi

Apdrošināšanas līguma neatņemama sastāvdaļa ir:

Apdrošināšanas līguma vispārējie noteikumi [Nr. 06](#)

Profesionālās civiltiesiskās atbildības apdrošināšanas noteikumi [Nr. 58.03](#)

Saskaņā ar apdrošināšanas līguma noteikumiem un nosacījumiem tiek atlīdzināti

Pamata
segums /
Apakšlimits

<input checked="" type="checkbox"/> tiek apdrošināts	
Tiešie finansiālie zaudējumi	<input checked="" type="checkbox"/>
Zaudējumi sakarā ar trešās personas dzīvībai, veselībai nodarīto kaitējumu	<input checked="" type="checkbox"/>
No trešās personas dzīvībai vai veselībai nodarīta kaitējuma izrietošie finansiālie zaudējumi	<input checked="" type="checkbox"/>
Zaudējumi sakarā ar trešās personas īpašuma bojājumu vai bojāeju	<input checked="" type="checkbox"/>
Tiesāšanas izdevumi	<input checked="" type="checkbox"/>
Glābšanas izdevumi	<input checked="" type="checkbox"/>
Ekspertīzes izdevumi	<input checked="" type="checkbox"/>
Juridisko pakalpojumu izdevumi	10% no viena gadījuma limita
Izdevumi par tiesas sēdes apmeklējumu Civilprocesā 50 EUR dienā	<input checked="" type="checkbox"/>

Polises īpašie nosacījumi

Apdrošinātā darbība: kustamā īpašuma vērtēšana.

Iestāde: Jūrmalas Sporta servisa centrs

Pamatlīdzekļu uzskaites kartīte Nr. 689

Nosaukums: **Hokeja vārti**

Bilances konts: 1239

Inventāra numurs:

Nolietojuma metode: Lineāra (no atlikušās vērtības)

Struktūrvienība: JSSC

Skaitis: **1.00**

Norma: 97.00 Mēneši

Atrašanās vieta: Rīgas iela 1

Uzskaites vērtība: **1459.99**

Nol. summa mēnesī: 12.04

Atbildīgā pers: Jānis Grēns

Nolietojums: 544.92

Nol. summa gadā: 144.48

Ekspluatācijā no: **07.12.2018.**

Atlikusī vērtība: 915.07

Piezīmes:

Izslēgšanas datums:

Lūžņu vērtība: 0.00

Statuss: Eksploatācijā

Datums	Operācijas tips	Dok. numurs	Uzskaites vērtības izm.	Nolietojuma izm.	Uzskaites vērtība:	Nolietojums	Atlikusī vērtība
	PL sākuma atlikumi	080	1459.99	292.08	1459.99	292.08	1167.91
01.01.2021.	Pamatlīdzekļu nolietojums	0001	0.00	12.04	1459.99	304.12	1155.87
01.02.2021.	Pamatlīdzekļu nolietojums	0002	0.00	12.04	1459.99	316.16	1143.83
01.03.2021.	Pamatlīdzekļu nolietojums	0007	0.00	12.04	1459.99	328.20	1131.79
01.04.2021.	Pamatlīdzekļu nolietojums	0008	0.00	12.04	1459.99	340.24	1119.75
01.05.2021.	Pamatlīdzekļu nolietojums	0009	0.00	12.04	1459.99	352.28	1107.71
01.06.2021.	Pamatlīdzekļu nolietojums	0010	0.00	12.04	1459.99	364.32	1095.67
01.07.2021.	Pamatlīdzekļu nolietojums	0011	0.00	12.04	1459.99	376.36	1083.63
01.08.2021.	Pamatlīdzekļu nolietojums	0012	0.00	12.04	1459.99	388.40	1071.59
01.09.2021.	Pamatlīdzekļu nolietojums	0013	0.00	12.04	1459.99	400.44	1059.55
01.10.2021.	Pamatlīdzekļu nolietojums	0014	0.00	12.04	1459.99	412.48	1047.51
01.11.2021.	Pamatlīdzekļu nolietojums	0015	0.00	12.04	1459.99	424.52	1035.47
01.12.2021.	Pamatlīdzekļu nolietojums	0016	0.00	12.04	1459.99	436.56	1023.43

01.01.2022.	Pamatlīdzekļu nolietojums	0018	0.00	12.04	1459.99	448.60	1011.39
01.02.2022.	Pamatlīdzekļu nolietojums	0019	0.00	12.04	1459.99	460.64	999.35
01.03.2022.	Pamatlīdzekļu nolietojums	0020	0.00	12.04	1459.99	472.68	987.31
14.03.2022.	Iekšējā kustība	0002	0.00	0.00	1459.99	472.68	987.31
28.03.2022.	Iekšējā kustība	0005	0.00	0.00	1459.99	472.68	987.31
01.04.2022.	Pamatlīdzekļu nolietojums	0021	0.00	12.04	1459.99	484.72	975.27
01.05.2022.	Pamatlīdzekļu nolietojums	0022	0.00	12.04	1459.99	496.76	963.23
01.06.2022.	Pamatlīdzekļu nolietojums	0024	0.00	12.04	1459.99	508.80	951.19
01.07.2022.	Pamatlīdzekļu nolietojums	0026	0.00	12.04	1459.99	520.84	939.15
01.08.2022.	Pamatlīdzekļu nolietojums	0027	0.00	12.04	1459.99	532.88	927.11
01.09.2022.	Pamatlīdzekļu nolietojums	0028	0.00	12.04	1459.99	544.92	915.07

Pamatlīdzekļu uzskaites kartīte Nr. 60

Nosaukums: **Elektroniskais tablo (Rīgas 1)**

Bilances konts:	1239	Inventāra numurs:		Nolietojuma metode:	Lineāra (no atlikušās vērtības)
Struktūrvienība:	JSSC	Skaitis:	1.00	Norma:	120.00 Mēneši
Atrašanās vieta:	Rīgas iela 1	Uzskaites vērtība:	12251.05	Nol. summa mēnesī:	0.00
Atbildīgā pers:	Jānis Grēns	Nolietojums:	12251.05	Nol. summa gadā:	0.00
Ekspluatācijā no:	12.08.2015.	Atlikusī vērtība:	0.00	Piezīmes:	
Izslēgšanas datums:		Lūžņu vērtība:	0.00		
Statuss:	Ekspluatācijā				

Datums	Operācijas tips	Dok. numurs	Uzskaites vērtības izm.	Nolietojuma izm.	Uzskaites vērtība:	Nolietojums	Atlikusī vērtība
	PL sākuma atlikumi	080	12251.05	12251.05	12251.05	12251.05	0.00
14.03.2022.	Iekšējā kustība	0002	0.00	0.00	12251.05	12251.05	0.00
28.03.2022.	Iekšējā kustība	0005	0.00	0.00	12251.05	12251.05	0.00

Iestāde: Jūrmalas Sporta servisa centrs

Pamatlīdzekļu uzskaites kartīte Nr. 202

Nosaukums: **Lādētājs D80/90 B-FT 320A**

Bilances konts: 1239

Inventāra numurs:

Nolietojuma metode: Lineāra (no atlikušās vērtības)

Struktūrvienība: JSSC

Skaitis: **1.00**

Norma: 49.00 Mēneši

Atrašanās vieta: Rīgas iela 1

Uzskaites vērtība: **1460.00**

Nol. summa mēnesī: 12.02

Atbildīgā pers: Jānis Grēns

Nolietojums: 1123.22

Nol. summa gadā: 144.24

Ekspluatācijā no: **28.08.2015.**

Atlikusī vērtība: 336.78

Piezīmes:

Izslēgšanas datums:

Lūžņu vērtība: 0.00

Statuss: Eksploatācijā

Datums	Operācijas tips	Dok. numurs	Uzskaites vērtības izm.	Nolietojuma izm.	Uzskaites vērtība:	Nolietojums	Atlikusī vērtība
	PL sākuma atlikumi	080	1460.00	870.80	1460.00	870.80	589.20
01.01.2021.	Pamatlīdzekļu nolietojums	0001	0.00	12.02	1460.00	882.82	577.18
01.02.2021.	Pamatlīdzekļu nolietojums	0002	0.00	12.02	1460.00	894.84	565.16
01.03.2021.	Pamatlīdzekļu nolietojums	0007	0.00	12.02	1460.00	906.86	553.14
01.04.2021.	Pamatlīdzekļu nolietojums	0008	0.00	12.02	1460.00	918.88	541.12
01.05.2021.	Pamatlīdzekļu nolietojums	0009	0.00	12.02	1460.00	930.90	529.10
01.06.2021.	Pamatlīdzekļu nolietojums	0010	0.00	12.02	1460.00	942.92	517.08
01.07.2021.	Pamatlīdzekļu nolietojums	0011	0.00	12.02	1460.00	954.94	505.06
01.08.2021.	Pamatlīdzekļu nolietojums	0012	0.00	12.02	1460.00	966.96	493.04
01.09.2021.	Pamatlīdzekļu nolietojums	0013	0.00	12.02	1460.00	978.98	481.02
01.10.2021.	Pamatlīdzekļu nolietojums	0014	0.00	12.02	1460.00	991.00	469.00
01.11.2021.	Pamatlīdzekļu nolietojums	0015	0.00	12.02	1460.00	1003.02	456.98
01.12.2021.	Pamatlīdzekļu nolietojums	0016	0.00	12.02	1460.00	1015.04	444.96

01.01.2022.	Pamatlīdzekļu nolietojums	0018	0.00	12.02	1460.00	1027.06	432.94
01.02.2022.	Pamatlīdzekļu nolietojums	0019	0.00	12.02	1460.00	1039.08	420.92
01.03.2022.	Pamatlīdzekļu nolietojums	0020	0.00	12.02	1460.00	1051.10	408.90
14.03.2022.	Iekšējā kustība	0002	0.00	0.00	1460.00	1051.10	408.90
28.03.2022.	Iekšējā kustība	0005	0.00	0.00	1460.00	1051.10	408.90
01.04.2022.	Pamatlīdzekļu nolietojums	0021	0.00	12.02	1460.00	1063.12	396.88
01.05.2022.	Pamatlīdzekļu nolietojums	0022	0.00	12.02	1460.00	1075.14	384.86
01.06.2022.	Pamatlīdzekļu nolietojums	0024	0.00	12.02	1460.00	1087.16	372.84
01.07.2022.	Pamatlīdzekļu nolietojums	0026	0.00	12.02	1460.00	1099.18	360.82
01.08.2022.	Pamatlīdzekļu nolietojums	0027	0.00	12.02	1460.00	1111.20	348.80
01.09.2022.	Pamatlīdzekļu nolietojums	0028	0.00	12.02	1460.00	1123.22	336.78

Iestāde: Jūrmalas Sporta servisa centrs

Pamatlīdzekļu uzskaites kartīte Nr. 688

Nosaukums: **Ledus kopšanas mašīna "Engo 200SX"**

Bilances konts: 1221 Inventāra numurs: Nolietojuma metode: Lineāra (no atlikušās vērtības)

Struktūrvienība: JSSC Skaitis: **1.00** Norma: 96.00 Mēneši

Atrašanās vieta: Rīgas iela 1 Uzskaites vērtība: **9995.00** Nol. summa mēnesī: 82.42

Atbildīgā pers: Jānis Grēns Nolietojums: 3813.07 Nol. summa gadā: 989.04

Ekspluatācijā no: **30.11.2018.** Atlikusī vērtība: 6181.93 Piezīmes:

Izslēgšanas datums: Lūžņu vērtība: 0.00

Statuss: Eksploatācijā

Datums	Operācijas tips	Dok. numurs	Uzskaites vērtības izm.	Nolietojuma izm.	Uzskaites vērtība:	Nolietojums	Atlikusī vērtība
	PL sākuma atlikumi	080	9995.00	2082.25	9995.00	2082.25	7912.75
01.01.2021.	Pamatlīdzekļu nolietojums	0001	0.00	82.42	9995.00	2164.67	7830.33
01.02.2021.	Pamatlīdzekļu nolietojums	0002	0.00	82.42	9995.00	2247.09	7747.91
01.03.2021.	Pamatlīdzekļu nolietojums	0007	0.00	82.42	9995.00	2329.51	7665.49
01.04.2021.	Pamatlīdzekļu nolietojums	0008	0.00	82.42	9995.00	2411.93	7583.07
01.05.2021.	Pamatlīdzekļu nolietojums	0009	0.00	82.42	9995.00	2494.35	7500.65
01.06.2021.	Pamatlīdzekļu nolietojums	0010	0.00	82.42	9995.00	2576.77	7418.23
01.07.2021.	Pamatlīdzekļu nolietojums	0011	0.00	82.42	9995.00	2659.19	7335.81
01.08.2021.	Pamatlīdzekļu nolietojums	0012	0.00	82.42	9995.00	2741.61	7253.39
01.09.2021.	Pamatlīdzekļu nolietojums	0013	0.00	82.42	9995.00	2824.03	7170.97
01.10.2021.	Pamatlīdzekļu nolietojums	0014	0.00	82.42	9995.00	2906.45	7088.55
01.11.2021.	Pamatlīdzekļu nolietojums	0015	0.00	82.42	9995.00	2988.87	7006.13
01.12.2021.	Pamatlīdzekļu nolietojums	0016	0.00	82.42	9995.00	3071.29	6923.71

01.01.2022.	Pamatlīdzekļu nolietojums	0018	0.00	82.42	9995.00	3153.71	6841.29
01.02.2022.	Pamatlīdzekļu nolietojums	0019	0.00	82.42	9995.00	3236.13	6758.87
01.03.2022.	Pamatlīdzekļu nolietojums	0020	0.00	82.42	9995.00	3318.55	6676.45
14.03.2022.	Iekšējā kustība	0002	0.00	0.00	9995.00	3318.55	6676.45
28.03.2022.	Iekšējā kustība	0006	0.00	0.00	9995.00	3318.55	6676.45
01.04.2022.	Pamatlīdzekļu nolietojums	0021	0.00	82.42	9995.00	3400.97	6594.03
01.05.2022.	Pamatlīdzekļu nolietojums	0022	0.00	82.42	9995.00	3483.39	6511.61
01.06.2022.	Pamatlīdzekļu nolietojums	0024	0.00	82.42	9995.00	3565.81	6429.19
01.07.2022.	Pamatlīdzekļu nolietojums	0026	0.00	82.42	9995.00	3648.23	6346.77
01.08.2022.	Pamatlīdzekļu nolietojums	0027	0.00	82.42	9995.00	3730.65	6264.35
01.09.2022.	Pamatlīdzekļu nolietojums	0028	0.00	82.42	9995.00	3813.07	6181.93

Pamatlīdzekļu uzskaites kartīte Nr. 203

Nosaukums: **Kompresors**

Balances konts: 1239

Inventāra numurs:

Nolietojuma metode: Lineāra (no atlikušās vērtības)

Struktūrvienība: JSSC

Skaitis: **1.00**

Norma: 54.00 Mēneši

Atrašanās vieta: Rīgas iela 1

Uzskaites vērtība: **17422.87**

Nol. summa mēnesī: 143.72

Atbildīgā pers: Jānis Grēns

Nolietojums: 12680.02

Nol. summa gadā: 1724.64

Eksploatācijā no: **28.08.2015.**

Atlikusī vērtība: 4742.85

Piezīmes:

Izslēgšanas datums:

Lūžņu vērtība: 0.00

Statuss: Eksploatācijā

Datums	Operācijas tips	Dok. numurs	Uzskaites vērtības izm.	Nolietojuma izm.	Uzskaites vērtība:	Nolietojums	Atlikusī vērtība
	PL sākuma atlikumi	080	17422.87	9661.90	17422.87	9661.90	7760.97
01.01.2021.	Pamatlīdzekļu nolietojums	0001	0.00	143.72	17422.87	9805.62	7617.25
01.02.2021.	Pamatlīdzekļu nolietojums	0002	0.00	143.72	17422.87	9949.34	7473.53
01.03.2021.	Pamatlīdzekļu nolietojums	0007	0.00	143.72	17422.87	10093.06	7329.81
01.04.2021.	Pamatlīdzekļu nolietojums	0008	0.00	143.72	17422.87	10236.78	7186.09
01.05.2021.	Pamatlīdzekļu nolietojums	0009	0.00	143.72	17422.87	10380.50	7042.37
01.06.2021.	Pamatlīdzekļu nolietojums	0010	0.00	143.72	17422.87	10524.22	6898.65
01.07.2021.	Pamatlīdzekļu nolietojums	0011	0.00	143.72	17422.87	10667.94	6754.93
01.08.2021.	Pamatlīdzekļu nolietojums	0012	0.00	143.72	17422.87	10811.66	6611.21
01.09.2021.	Pamatlīdzekļu nolietojums	0013	0.00	143.72	17422.87	10955.38	6467.49
01.10.2021.	Pamatlīdzekļu nolietojums	0014	0.00	143.72	17422.87	11099.10	6323.77
01.11.2021.	Pamatlīdzekļu nolietojums	0015	0.00	143.72	17422.87	11242.82	6180.05
01.12.2021.	Pamatlīdzekļu nolietojums	0016	0.00	143.72	17422.87	11386.54	6036.33

01.01.2022.	Pamatlīdzekļu nolietojums	0018	0.00	143.72	17422.87	11530.26	5892.61
01.02.2022.	Pamatlīdzekļu nolietojums	0019	0.00	143.72	17422.87	11673.98	5748.89
01.03.2022.	Pamatlīdzekļu nolietojums	0020	0.00	143.72	17422.87	11817.70	5605.17
14.03.2022.	Iekšējā kustība	0002	0.00	0.00	17422.87	11817.70	5605.17
28.03.2022.	Iekšējā kustība	0005	0.00	0.00	17422.87	11817.70	5605.17
01.04.2022.	Pamatlīdzekļu nolietojums	0021	0.00	143.72	17422.87	11961.42	5461.45
01.05.2022.	Pamatlīdzekļu nolietojums	0022	0.00	143.72	17422.87	12105.14	5317.73
01.06.2022.	Pamatlīdzekļu nolietojums	0024	0.00	143.72	17422.87	12248.86	5174.01
01.07.2022.	Pamatlīdzekļu nolietojums	0026	0.00	143.72	17422.87	12392.58	5030.29
01.08.2022.	Pamatlīdzekļu nolietojums	0027	0.00	143.72	17422.87	12536.30	4886.57
01.09.2022.	Pamatlīdzekļu nolietojums	0028	0.00	143.72	17422.87	12680.02	4742.85

Iestāde: Jūrmalas Sporta servisa centrs

Pamatlīdzekļu uzskaites kartīte Nr. 201

Nosaukums: **Kompresors CSH 8573-140**

Bilances konts:	1239	Inventāra numurs:		Nolietojuma metode:	Lineāra (no atlikušās vērtības)
Struktūrvienība:	JSSC	Skaitis:	1.00	Norma:	47.00 Mēneši
Atrašanās vieta:	Rīgas iela 1	Uzskaites vērtība:	21081.67	Nol. summa mēnesī:	173.50
Atbildīgā pers:	Jānis Grēns	Nolietojums:	16570.52	Nol. summa gadā:	2082.00
Ekspluatācijā no:	28.08.2015.	Atlikusī vērtība:	4511.15	Piezīmes:	
Izslēgšanas datums:		Lūžņu vērtība:	0.00		
Statuss:	Ekspluatācijā				

Datums	Operācijas tips	Dok. numurs	Uzskaites vērtības izm.	Nolietojuma izm.	Uzskaites vērtība:	Nolietojums	Atlikusī vērtība
	PL sākuma atlikumi	080	21081.67	12927.02	21081.67	12927.02	8154.65
01.01.2021.	Pamatlīdzekļu nolietojums	0001	0.00	173.50	21081.67	13100.52	7981.15
01.02.2021.	Pamatlīdzekļu nolietojums	0002	0.00	173.50	21081.67	13274.02	7807.65
01.03.2021.	Pamatlīdzekļu nolietojums	0007	0.00	173.50	21081.67	13447.52	7634.15
01.04.2021.	Pamatlīdzekļu nolietojums	0008	0.00	173.50	21081.67	13621.02	7460.65
01.05.2021.	Pamatlīdzekļu nolietojums	0009	0.00	173.50	21081.67	13794.52	7287.15
01.06.2021.	Pamatlīdzekļu nolietojums	0010	0.00	173.50	21081.67	13968.02	7113.65
01.07.2021.	Pamatlīdzekļu nolietojums	0011	0.00	173.50	21081.67	14141.52	6940.15
01.08.2021.	Pamatlīdzekļu nolietojums	0012	0.00	173.50	21081.67	14315.02	6766.65
01.09.2021.	Pamatlīdzekļu nolietojums	0013	0.00	173.50	21081.67	14488.52	6593.15
01.10.2021.	Pamatlīdzekļu nolietojums	0014	0.00	173.50	21081.67	14662.02	6419.65
01.11.2021.	Pamatlīdzekļu nolietojums	0015	0.00	173.50	21081.67	14835.52	6246.15
01.12.2021.	Pamatlīdzekļu nolietojums	0016	0.00	173.50	21081.67	15009.02	6072.65

01.01.2022.	Pamatlīdzekļu nolietojums	0018	0.00	173.50	21081.67	15182.52	5899.15
01.02.2022.	Pamatlīdzekļu nolietojums	0019	0.00	173.50	21081.67	15356.02	5725.65
01.03.2022.	Pamatlīdzekļu nolietojums	0020	0.00	173.50	21081.67	15529.52	5552.15
14.03.2022.	Iekšējā kustība	0002	0.00	0.00	21081.67	15529.52	5552.15
28.03.2022.	Iekšējā kustība	0005	0.00	0.00	21081.67	15529.52	5552.15
01.04.2022.	Pamatlīdzekļu nolietojums	0021	0.00	173.50	21081.67	15703.02	5378.65
01.05.2022.	Pamatlīdzekļu nolietojums	0022	0.00	173.50	21081.67	15876.52	5205.15
01.06.2022.	Pamatlīdzekļu nolietojums	0024	0.00	173.50	21081.67	16050.02	5031.65
01.07.2022.	Pamatlīdzekļu nolietojums	0026	0.00	173.50	21081.67	16223.52	4858.15
01.08.2022.	Pamatlīdzekļu nolietojums	0027	0.00	173.50	21081.67	16397.02	4684.65
01.09.2022.	Pamatlīdzekļu nolietojums	0028	0.00	173.50	21081.67	16570.52	4511.15

Nodošanas - pieņemšanas akts

Aktīvu atbildīgā persona Z.Pavlovskis Jūrmalas valstspilsētas administrācijas vārdā **nodod** un Jūrmalas Sporta servisa centra direktora p.i. Z.Pavlovskis **pieņem**:

Nr.p.k.	Pl.uzsk. konts	Inv.nr.	Nosaukums	Mērv.	Skaits	Stājies ekspluatācijā	Uzsk.vērt. (EUR) (uz 01.02.2023)	Uzkr.nol. (EUR) (uz 01.02.2023.)	Atl.vērt. (EUR) (uz 01.02.2023)	VFK	Finansējuma avots	EKK	Derīgās lietoš.term. beigas
1	12122	44311.002	Saldēšanas iekārta ar ledus laukuma aprīkojumu, Rīgas 1 sporta laukums	gab.	1	30.12.2009	370106,83	48730,73	321376,10	06.600	PB0	5212	29.12.2109.
2	12122	44311.003	Hokeja borti, Rīgas 1 sporta laukums	gab.	1	30.12.2009	100023,78	13169,79	86853,99	06.600	PB0	5212	29.12.2109.
3	12122	44311.004	Inline laukums (āra klājums PP multifunkcionālais segums), Rīgas 1 sporta laukums	gab.	1	30.12.2009	58012,35	6610,25	51402,10	06.600	PB0	5212	29.12.2109.
Kopā:					1		528142,96	68510,77	459632,19				

Nodod:

Jūrmalas valstspilsētas administrācijas aktīvu atbildīgā persona

Z.Pavlovskis _____

Pieņem:

Jūrmalas Sporta servisa centra direktora p.i.

Z.Pavlovskis _____



Īsti hokeja vārti, jauni. Izmēri atbilst Iihf standartam (augstums 122cm, platums 183cm). Vārti izgatavoti no cinkotas tērauda caurules (sieniņas biezums 2mm), to izturība stipri atšķiras no lētākiem analogiem. Par papildus samaksu vārtus ir iespēja aprīkot ar dažādas stiprības tīkliem pēc Jūsu izvēles. Var arī iegādāties atsevišķi tikai pašu vārtu tīklu. Piedāvāju dažāda izmēra un izturības aizsargtīklus ar stiprināšanas konstrukcijām pēc individuāliem izmēriem. Ļoti kompakts un efektīvs risinājums ir parādīts trešajā attēlā. Ja rodas jautājumi, droši zvaniet.

Marka: **Hokeja vārti**

Izmērs: **183**

Stāvoklis: **jaun.**

Cena: 230 €

Foto:



Vieta: Rīga

Rādīšanas termiņš ir beidzies,
sludinājums atrodas arhīvā

[Saņemt telefonā numuru](#)



Качественно изготовленные металлические ворота, размеры соответствуют стандартам, окрашены в порошковую покраску или грунт эмаль. сетка тоже имеется за отдельную плату

Marka: **Verovital**

Izmērs: **183**

Stāvoklis: **jaun.**

Cena: 350 €

Foto:



Tālrunis: (+371)25-55-*** [Parādīt tālruni](#)

E-mail: [Nosūtīt e-pastu](#)

WWW: [apskatīties](#)

Vieta: Rīga

Adrese: [Medemciems vef-balozi 20](#)

Uzņēmums: Verovital.lv

SĀKUMS / BERGO ULTIMATE PLUS FIBA

BERGO ULTIMATE PLUS FIBA

Cena pēc pieprasījuma!

Sporta laukumu segums Bergo Ultimate Plus FIBA sertificēts. Laukuma seguma plāksnes paredzētas jo īpaši basketbola laukumiem 3x3 spēlēm.

Ir svarīgi, lai visi sporta segumi būtu pārbaudīti un atbilstu Eiropas standartam EN14877. Bergo Ultimate Plus™ atbilst VISĀM prasībām un kritērijiem. Segums iztur arī testus "Ritošā slodze" (EN1569) un "Trieцizturība" (EN1517).

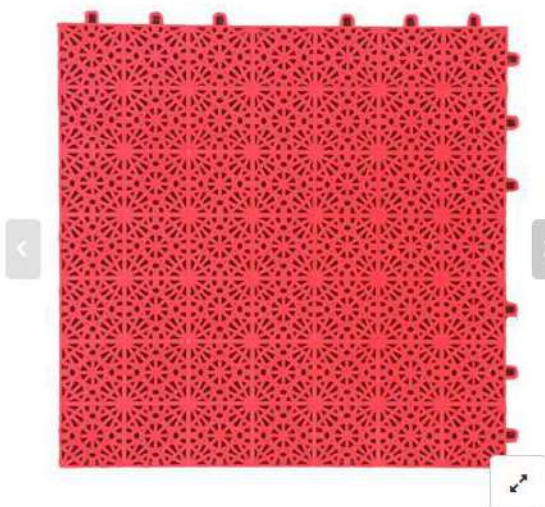
Bergo Ultimate Plus™ ir FIBA apstiprināts un sertificēts.

Bergo Ultimate Plus™ atbilst prasībām, kas attiecas uz grīdas segumiem, kas ir pakļauti skarbiem laikapstākļiem, spēcīgai UV staru iedarbībai, lietum, aukstumam un sasalšanai.

Bergo Ultimate Plus™ ir paredzēts tādiem sporta veidiem, piemēram, Inline hokejam, skritujslidošanai utt. un tas ir īpaši izturīgs pret slodzi.

Ātra transformācija un uzstādīšana bez instrumentiem uz betona, asfalta vai jebkura cita cieta seguma.

Art. Uultimate Plus



Listing ID: A7677206

OTHER SONSTIGE/OTHER D 400 G 48 V/150 A B1 FML





Seller

GRUMA Nutzfahrzeuge GmbH
Äußere Industriestraße 22
86316 Friedberg, Deutschland

Contact person

Mr Philipp Schreier

 +49 821 26710527

 +49 821 780003530



Price

950 EUR FIXED PRICE
VAT not accountable



Manufacturer

Sonstige/Other



Model

D 400 G 48 V/150 A B1
FML

Machine data

Machine type	Other
Manufacturer	Sonstige/Other
Model	D 400 G 48 V/150 A B1 FML
Machine number	1360316
Year of construction	2018
Condition	used

Price & Location

Price	950 EUR Fixed price
Value-added tax (VAT)	not applicable
Location	Bayern, Germany
Machine for rent	is possible

Description

Cabin

ref: 322961 vehicle plug 160 A DIN, mains plug CEE 400V/16A, charger with electrolyte circulation, used IEB Filon battery charger 48V/150 A, incl cable and plug REMA 160 A, charging plug 400 V/16 A, incl electrolyte circulation Tension: 48v Modèle de la batterie:

All pictures



Listing ID: A4474790

CHARGER FOR FORKLIFTS 80 V 65 A JUNGHEINRICH D 400V G 80V/65A B-ET





Seller

Theodor Eberlei GmbH & Co. KG
Stahlstraße 37
26215 Wiefelstede, Deutschland

Contact person

Mr Herr Kreye/ Herr Eberlei

 +49 4402 9734586

 +49 4402 8636649



Price

540 EUR FIXED PRICE
plus VAT



Manufacturer

Jungheinrich



Model

D 400V G 80V/65A B-ET

Machine data

Machine type	Charger for forklifts 80 V 65 A
Manufacturer	Jungheinrich
Model	D 400V G 80V/65A B-ET
Condition	used



MACHINESEEKER

THE LEADING MARKETPLACE FOR USED MACHINERY

Price & Location

Price	540 EUR Fixed price
--------------	---------------------

Value-added tax (VAT)	excluded
------------------------------	----------

Machine for rent

Description

Forklift battery charger, industrial charger, forklift battery charger, industrial charger

-Jungheinrich: Timetronic

-Power: 80 V/65 A

-Dimensions: 500/500/H730 mm

-Weight: 90 kg

All pictures



Listing ID: A3863435

CHARGER FOR FORKLIFT TRUCKS **MICOMP 80V 90A WA**



Seller

IGK Industrieservice Georg Klief
Zum Scherbusch 5
51674 Wiehl, Deutschland

Contact person

Mr Georg Klief



+49 2261 4082820



Price

580 EUR FIXED PRICE
plus VAT



Manufacturer

MICOMP



Model

80V 90A Wa

Machine data

Machine type	Charger for forklift trucks
Manufacturer	MICOMP
Model	80V 90A Wa
Condition	ready for operation



MACHINESEEKER

THE LEADING MARKETPLACE FOR USED MACHINERY

Price & Location

Price	580 EUR Fixed price
Value-added tax (VAT)	excluded
Machine for rent	is possible

Description

In device operating instructions

All pictures





TEBETRON HF D48/170

FORKLIFT ID: 3450881/382

462 GBP

PRICE EXCL. VAT

USED

TECH. CONDITION

SHOW

DEALER PRICE

MACHINE DATA

Make	Tebetron
Type of charger	HF
Model	D48/170
Nominal Voltage	V
Amp	170 A
Year	2008

MORE INFORMATION

Location	Fürth
----------	-------

PRICES

Price excl. VAT	462 GBP
Dealer price	Show

EXTRA COMMENTS

Netzstecker 32 A CEE
Lieferung frei Haus innerhalb Deutschland



AIM BATTERIE VERTRIEBS GMBH

FÜRTH 90763 | GERMANY
MEMBER SINCE: 2018

[MORE MACHINES FROM
THIS SELLER \(3\)](#)
[REPORT ABUSE](#)



MICHAEL
USCHOLD
LANGUAGES:
DEUTSCH



SIA RANTZOWS SPORT

Reģ. Nr. 40003528045, PVN. Reģ. Nr. LV40003528045

Adrese: Zāļu 6, Rīga, LV-1004

Luminor Bank AS, konts: LV53 RIKO 00000 84855 624, kods: RIKOLV 2X

E-mail : info@rantzows.lv Tālr. 67804090, fakss:67804091.mob.22831980

“ SPORTA SPĒĻU TABLO PIEDĀVĀJUMS “

VARIANTS Nr. 1

TABLO Modelis: **Nautronic NA1630**



- Svārs - 22 kg
- Tablo izmēri : 120 x 80 x 8 cm

Atspoguļo :

- Komandu punkti (199 - 199), ciparu augstums 16 cm - sarkani
- Periods, cipara augstums 16 cm - dzeltens
- Spēles laiku (99:59) , ciparu augstums 16 cm - sarkani
- Spēles pārtraukumi: sarkanie punkti
- Soda minūtes komandai (9:59) cipara augstums 16 cm - dzeltens
- Komandu piezīmes , cipara augstums 16 cm - dzeltens
- datu nolasišanas attālums : 60 m.

- Elektrības pieslēgums 230 V
- Vadības pulsts (radiovadība) ar krāsu, touch screen ekrānu 5.7" . Pamata sporta veidi norādīti atsevišķās touch screen ekrāna ailēs - 8 ailes (ātrā saite uz sporta veidu). Dublējošās sporta veidu izvēlnes pogas izvietotas pie sporta veidu touch screen ekrāniem. Grafiskajā ekrānā attēlots attiecīgās spēles elektroniskais tablo. Pults baterijas darbības ilgums 12 stundas, uzlāde līdz 5 st. Baterijas uzlādes līmeņa indikators uz pults.

Izmaksas

Nr.	TABLO	Skaits	Mērv.	Cena bez PVN	Summa bez PVN
1	Tablo Nautronic NA1630	1	Gab.	2127.84	2127.84
Eur, Bez PVN					2127.84
PVN 21%					446.85
PAVISAM KOPĀ EUR, ar PVN					2574.69

VARIANTS Nr. 2

TABLO Modelis: **Nautronic NA2142T**



- Svārs - 52 kg
- Tablo izmēri : 200 x 145 x 8 cm

Atspoguļo :

- Programmējami komandu nosaukumi, burtu h = 15 cm, katrai komandas nosaukuma ievadīšanai 10 burtu skaits.
- Komandu punkti (199 - 199), ciparu augstums 21 cm - sarkani
- Periods, cipara augstums 16 cm - dzeltens
- Spēles laiku (99:59) , ciparu augstums 21 cm - sarkani
- Spēles pārtraukumi: sarkanie punkti
- Soda minūtes komandai (9:59) cipara augstums 16 cm - dzeltens
- Komandu piezīmes , cipara augstums 16 cm - dzeltens
- datu nolasišanas attālums : 120 m.
- Elektrības pieslēgums 230 V

- Vadības pults (radiovadība) ar krāsu, touch screen ekrānu 5.7 " . Pamata sporta veidi norādīti atsevišķās touch screen ekrāna ailēs - 8 ailes (ātrā saite uz sporta veidu). Dublējošās sporta veidu izvēlnes pogas izvietotas pie sporta veidu touch screen ekrāniem. Grafiskajā ekrānā attēlots attiecīgās spēles elektroniskais tablo. Pults baterijas darbības ilgums 12 stundas, uzlāde līdz 5 st. Baterijas uzlādes līmeņa indikators uz pults.

Izmaksas

Nr.	TABLO	Skaitis	Mērv.	Cena bez PVN	Summa bez PVN
1	Tablo Nautronic NA2142T	1	Gab.	4182.88	4182.88
Eur, Bez PVN					4182.88
PVN 21%					878.40
PAVISAM KOPĀ EUR, ar PVN					5061.28

22.12.2022.





Visas preces - Apkures aprīkojums - Siltumnesēji

Siltumnesējs Fritherm Koncentrāts(96%) 1000L etilēKods :
9541000**3043.91 EUR**
(Cenas norādītas ar PVN)

Siltumnesēju "FRITHERM" ar zemu sasalšanas temperatūru ir paredzēts izmantot autonomās apkures sistēmās un kondicionēšanā, kā arī izmantot kā darba šķidrumu siltumapmaiņu iekārtās, kuras strādā pie zemām temperatūrām.

Lietošanas
instrukcijaTehniskais
apraksts

Atbilstība

© "AS Akvedukts" 2022. Pilnīgas vai daļējas materiālu izmantošanas gadījumā atsauce uz "AS Akvedukts" obligāta!

Siltumnesējs “FRITHERM”

Noteikumi.

Siltumnesēju “FRITHERM” ar zemu sasalšanas temperatūru ir paredzēts izmantot autonomās apkures sistēmās un kondicionēšanā, kā arī izmantot kā darba šķidrumu siltumapmaiņas aparātos, kuri strādā pie zemām temperatūrām.

Sastāvs.

Ražojot siltumnesēju “FRITHERM”, tā bāzes komponents ir augstvērtīgs etilēna glikols. Siltumnesējs satur sabalansētus tērauda korozijas, čuguna, vara, misiņa un lodalvas inhibitorus, kā arī papildus ir ievadītas piedevas, kuras paaugstina izturību pret sasilšanu un etilēna glikola oksidāciju (ražotājs - BASF koncerns). Bez korozijas inhibitoriem un sāls nogulsnēm piedevu kompleksā tiek iekļauts pret putošanās piedeva un komponenti, kuri novērš blīvju sabrukumu (gumija, teflons, paronīts). Siltumnesēja ražošanā izmantojas speciāli attīrīts un mīkstināts ūdens, kas paaugstina tā stabilitāti ekspluatācijas laikā.

Lietošanas īpatnības.

Siltumnesējs “FRITHERM” tiek ražots divu veidu: “FRITHERM - 25” un “FRITHERM - K”.

“FRITHERM - 25” – gatavs lietošanai antifrīzs ar sasalšanas temperatūru mīnus 25°C.

“FRITHERM - K” – antifrīzs-koncentrāts. To var izmantot tikai atšķaidot ar ūdeni, saskaņā ar tabulu nr.1.

Sasalšanas temperatūra	“FRITHERM -K” saturs %	Ūdens saturs %
- 40°	55	45
-30°	47	53
-20°	35	65

Lietot siltumnesēju “FRITHERM” ar sasalšanas temperatūru augstāku par -20° neiesakās, jo samazinās piedevu aizsardzības īpašības un var veidoties korozija, katlakmens un nogulsnes. Pēc pasūtītāja vēlmēm var tikt izgatavots siltumnesējs ar jebkuru sasalšanas temperatūru no norādītajiem temperatūras diapazoniem.

Apkures sistēmām ar elektriskajiem katliem, kuriem ir vietējās pārkaršanas iespējas (300-700°C), nepieciešams uzstādīt temperatūras regulētāju ne augstāku par 70 °C un izmantot siltumnesēju ar sasalšanas temperatūru no -30°C līdz -20°C.

Dabiskās cirkulācijas sistēmām rekomendējas sajaukt “FRITHERM -K” līdz ieliešanai sistēmā.

Pie piespiedu cirkulācijas var sajaukt “FRITHERM -K” tieši sistēmā, tādēļ sākumā jāielej daļu no nepieciešamā ūdens daudzuma, vēlāk antifrīzu un tad pievienot pārējo ūdens daudzumu.

Siltumnesējam temperatūras darbības diapazonā, salīdzinājumā ar ūdeni, ir 3-5 reizes lielāka viskozitāte un uz 10-15 % mazāka siltumietilpība, tāpēc nepieciešams ņemt vērā aprēķināmo patēriņu cirkulējošajā sūknī uz 10% vairāk, aprēķināmo spiedienu – uz 60% augstāku.

Apkures sistēmām ar elektriskajiem katliem rekomendējas pārbaudīt cirkulējošā sūkņa parametrus un pie nepieciešamības samainīt to uz lielākas jaudas sūkni.

Siltumnesējs uz etilēna glikola bāzes ir ar lielāku temperatūras izplešanās koeficientu nekā ūdens, tāpēc, lai izvairītos no gaisa iekļuves aizslēgtās sistēmās, nepieciešams uzstādīt paplašināšanas tilpumu, saskaņā ar tabulu nr.2.

Sistēmas apjoms (litros)	Tilpums “FRITHERM –25” (litros)
Līdz 100	20
No 100 līdz 300	45
No 300 līdz 500	70
No 500 līdz 800	90
No 800 līdz 1100	140
No 1100 līdz 1700	230
No 1700 līdz 2300	280

Savienojumu vietas sistēmās ir nepieciešams noblīvēt ar blīvi no standarta gumijas, paronīta, teflona vai līniem ar hermētiki, izturīgu pret etilena glikola.

Siltumnesējs **“FRITHERM”** ļauj veikt ielaišanas-iestatīšanas darbus pie zemām temperatūrām.

Nerekomendējas liet siltumnesēju **“FRITHERM”** sistēmās, kuras ir izgatavotas no cinkotām caurulēm, tā kā ūdens glikola maisījums saskarsmē ar cinku veido nogulsnes, kuras var bloķēt sistēmas darbību.

Ievērojot ekspluatācijas režīmus siltumnesēja antikorozijas īpašības ir saglabājas uz 5 gadi nepārtraukta darba vai uz 10 apkures sezonām.

Sistēmas sagatavošana.

Lai nodrošinātu drošu un ilglaicīgu sistēmas darbu ar siltumnesēju **“FRITHERM”**, nepieciešams veikt sagatavošanas darbus.

Pirms siltumnesēja papildīšanas jaunā apkures sistēmā vai kondicionēšanā, nepieciešams veikt hidropārbaudi un pārbaudīt tā darbu pie pozitīvās ūdens temperatūras, bet pie negatīvas – uz antifrīza. Pie nehermētiskuma atklāšanas, jānoņem šķidrums, jānovērš tecējums un no jauna jāpārbauda.

Pirms siltumnesēja ieliešanas vecā sistēmā, nepieciešams iepriekš to pārmazgāt ar virsmas tīrāmo šķidrumu.

Piesardzības pasākumi.

Siltumnesējs **“FRITHERM”** ir domāts tikai tehniskajām vajadzībām, tāpēc nedrīkst pieļaut tā iekļūšanu pārtikas produktos un dzeramajā ūdenī.

Pie šķidruma nokļūšanas uz ādas vai apģērba, to nepieciešams uzreiz nomazgāt ar ūdeni.

Uzglabāšana.

Siltumnesēju nepieciešams uzglabāt bērniem nepieejamā vietā, hermētiski aizvērtā iepakojumā, tālāk no pārtikas produktiem.





Ziepniekkalns. Konteineri labā stāvoklī, iekšā bija papīra līme.
Ir arī pavisam tīrie konteineri.
Arī vakaros un brīvdienās.

Materiāls: **Plastmasas**

Modelis: **Shutz**

Tilpums, l.: **1000**

Stāvoklis: **lietota**

Marka: **1000I**

Cena: 45 €

Foto:



Tālrunis: (+371)29-39-*** [Parādīt tālruni](#)

Tālrunis: (+371)20-44-***

E-mail: [Nosūtīt e-pastu](#)

Vieta: Rīga

Datums: 13.12.2022 23:16
Unikālo apmeklējumu skaits: 86



Pilnīgi jaunas 1000l ibc konteineri ar plombam un sertifikātiem.
Partikas un Adr, Un.
Ir lietoti tīri, jauni konteineri, transporta pakalpojumi.

Papildus informācija mūsu mājas lapā.
Дополнительная информация на нашей домашней странице.

Materiāls: **Konteineri**

Modelis: **Ibc**

Tilpums, l.: **1000**

Stāvoklis: **jaun.**

Marka: **Schuts**

Cena: 170 €

Foto:



Tālrunis: (+371)25-53-*** [Parādīt tālruni](#)

Tālrunis: (+371)20-68-***

E-mail: [Nosūtīt e-pastu](#)

WWW: [apskatīties](#)

Vieta: Rīga

Inž

Engo ir pieejamas 3 dažādas ledus seguma atjaunošanas iekārtas, lai apmierinātu visas jūsu slidotavu vajadzības.

- Engo 230 Red Tiger
- engo 200 sx
- engo 170 sx



Engo 230 Red Tiger



Superprofesionāla mašīna ledus sportam (hokejam, daiļslidošanai, ātrslidošanai un šorttrekam). Lai iegūtu perfektu slidotavu, Engo 230 Red Tiger ir īstais risinājums, lai īsā laikā sasniegtu vēlamu rezultātu. Šī ir ideāla ledus sagatavošanas iekārta lieliem sporta pasākumiem, piemēram, čempionātiem, pasaules čempionātiem, ziemas olimpiskajām spēlēm. Labākā mašīna kvalitātes un cenas ziņā. Piemērots stadioniem un āra slidotavām atbilstoši standartam uz dabīgā vai mākslīgā ledus ar maksimālo virsmu 1800 m².

- Sniega tvertnes tilpums 3,5 m³
- Ūdens tvertnes tilpums n. 1.200 l
- Pļaušanas platums 2 300 mm



Neobligāti

- SPS vadība ar krāsainu skārienekrānu
- Akumulatori no 560Ah līdz 875Ah
- Pilnībā slēgta un apsildāma vadītāja kabīne ar krāsainiem rūdītiem logiem
- Hidrauliskā ledus mala (ICE EDGER)
- IWS Ledus mazgāšanas sistēma ar augstspiediena sūkni un ūdens iepūdi
- RWS riepu mazgāšanas sistēma ar augstspiediena sūkni
- Integrēts Whitemaker ar cirkulācijas sūkni
- Sniega tvertņu skalošana
- Auduma hidrauliskais atbalsts
- Hidrauliskā atkausēšana
- Augstas kvalitātes tērauda asmens ar kalpošanas laiku no 1,5 līdz 2 mēnešiem
- Rievotās ecēšas ērtai uzstādīšanai uz levigācijas ratiņiem
- Laukuma apgaismojums no apakšas ar zilu vai sarkanu gaismu
- Siltuma pakete (apsildāmi sēdekļi un pēdu zonas apsildes izvadi)
- Hromēti diski un daudz kas cits...

Augstākie drošības standarti apkalpojošajam personālam

- Patentēta asmeņu maiņas sistēma
- Patentēta tārpu mazgāšanas sistēma
- Transporta tārpu pretbloķēšanas sistēma



Engo 200 pa kreisi Elettra/Dīzēlis



Engo 200 SX Elettra/Diesel, piemērots stadioniem un āra slidotavām uz dabīgā vai mākslīgā ledus ar maksimālo virsmu 1800 m².

- Sniega tvertnes tilpums 3,2 m³
- Ūdens tvertnes tilpums 900 l
- Pļaušanas platums 2000 mm

Neobligāti

- Akumulatori no 560Ah līdz 875Ah
- Pilnībā slēgta un apsildāma vadītāja kabīne ar krāsainiem rūdītiem logiem
- Hidrauliskā ledus maliņa

- IWS Ledus mazgāšanas sistēma ar ūdens ieplūdi
- RWS riepu mazgāšanas sistēma
- Augstas kvalitātes tērauda asmens ar kalpošanas laiku no 1,5 līdz 2 mēnešiem

Engo 170 pa kreisi Elettra/Dīzēlis



Engo 170 SX Elettra/Diesel, piemērots stadioniem un vidēja izmēra āra slidotavām ar dabisko vai mākslīgo ledu, ar maksimālo virsmu 1000 m².

- Sniega tvertnes tilpums 2,2m³
- Ūdens tvertnes tilpums 500 l
- Pļaušanas platums 1700 mm

Neobligāti

- Patentēta asmeņu maiņas sistēma
- Ciparu griešanas dziļuma displejs
- Automātiskais uzpildes apturēšanas vārsts
- Augstas kvalitātes tērauda asmens ar kalpošanas laiku no 1,5 līdz 2 mēnešiem
- Rievotās ecēšanas ērtai uzstādīšanai uz levigācijas ratiņiem
- Un daudz vairāk...

Augstākie drošības standarti apkalpošajam personālam

- Patentēta tārpu mazgāšanas sistēma



**FIAT ENGO ME 215 ledus apstrādes mašina** **12 000 €**

Cena bez PVN

Marka : FIAT

Modelis : ENGO ME 215

Tips : ledus apstrādes mašina

Izlaiduma gads : 2003

Darba stundas : 413 m/st

Pilna masa : 4200 kg

Atrašanās vieta : Čehija, Káraný

Ievietošanas datums : dec 14, 2022

Machineryline ID : YX28535

**Dzinējs**

Marka : Fiat ARGENTA 2000 CC

Jauda : 112 ZS (82 kW)

Degviela : benzīns

Stāvoklis

Stāvoklis : lietots

Tehniskā apskate līdz : 2023

Papildu informācija

Po velkēm servisu cca za 150.000 Kč

* Šim sludinājumam ir informatīvs raksturs. Precīzas informācijas saņemšanai lūdzam sazināties ar pārdevēju.

Papildu informācija

Krāsa : sarkana

Pārdevēja kontakti**Jiří**

Valodas: čehu

[+420 775 000 678](tel:+420775000678)**Adrese**

Čehija, Centrālčehijas apgabals, 250 75, Káraný, V Zátíší

IceTech Okay 3500 Elektra IceResurfacer Elektro Eisbearbeitungsmaschine ledus apstrādes mašīna

24 900 €

Cena bez PVN

Marka : IceTech

Modelis : Okay 3500 Elektra IceResurfacer Elektro Eisbearbeitungsmaschine

Tips : ledus apstrādes mašīna

Izlaiduma gads : 2014

Darba stundas : 2079 m/st

Pašmasa : 3800 kg

Pilna masa : 6000 kg

Atrašanās vieta : Vācija, Wendelstein

levietošanas datums : vairāk par 1 mēnesi

Machineryline ID : DY30083



Apraksts

Gabarītu izmēri : 4 m × 2.05 m × 1.75 m

Dzinējs

Degviela : elektro

Ātrumkārbā

Tips : hidrostatiska

Papildu informācija

IceResurfacer:

- Euroglass Dupon Sport
- OKAY 3500 Elektra
- Baujahr 2014
- Vollelektrisch
- 2.079 Betriebsstundne
- Leergewicht: 3.800kg; zul. GG: 6.000kg
- Radmotoren Antrieb 4x4
- Vmax 15km/h
- Messer / Schnecke / Seitenbesen
- Schneetank nach vorne kippbar
- 80Volt Batterien (aus 2019)
- Ersatzmesser
- Ladegerät
- 400cm x 205cm x 175cm (lxbxh)
- Maschine aus 1. Hand

Ein Video dieses Angebots finden Sie auf [pārādīt kontaktus](#)

Unseren gesamten Fahrzeugbestand finden Sie unter [pārādīt kontaktus](#)

Alle neu eingestellten Fahrzeuge per Email erhalten – melden Sie sich bei unserem NEWSLETTER an!
Irrtümer und Schreibfehler möglich, Zwischenverkauf vorbehalten!

* Šim sludinājumam ir informatīvs raksturs. Precīzas informācijas saņemšanai lūdzam sazināties ar pārdevēju.

Asis

Asu skaits : 2

Riteņu formula : 4x4

Stāvoklis

Stāvoklis : lietots

Papildu informācija

Krāsa : zaļa

OLYMPIA ICEBEAR Electric ledus apstrādes mašīna

75 900 €

Cena bez PVN

91 839 €

Cena ar PVN

Marka : OLYMPIA
 Modelis : ICEBEAR Electric
 Tips : ledus apstrādes mašīna
 Izlaiduma gads : 2017
 Pirmā reģistrācija : 2017
 Darba stundas : 2600 m/st
 Pašmasa : 4520 kg
 Pilna masa : 5758 kg
 Atrašanās vieta : Latvija, Rīga
 Ieviešanas datums : dec 09, 2022
 Numurs pārdevēja katalogā : 1



Apraksts

Gabarītu izmēri : 387.35 m × 224 m × 218.44 m

Dzinējs

Jauda : 21.77 ZS (16 kW)
 Degviela : elektro
 Degvielas patēriņš : 660 l/100km

Ātrumkārbā

Tips : automāts

Asis

Asu skaits : 2
 Riteņu formula : 4x4
 Balstiekārta : hidrauliskā
 Riepu izmērs : R16
 Riepu protektora atlikums : 70 %
Priekšējā ass
 Riepu izmērs : R16
Aizmugurējā ass
 Riepu izmērs : R16

Stāvoklis

Stāvoklis : lietots

Papildu informācija

VIN : B170563504
 Krāsa : balta

* Šim sludinājumam ir informatīvs raksturs. Precīzas informācijas saņemšanai lūdzam sazināties ar pārdevēju.

Pārdevēja kontakti



SIA Daugavas Biznesa Centrs

MARTINS Cirulis

Valodas: latviešu, krievu, angļu

+371 29 122 186

site1589368038024645690.machineryline.lv

www.dbcauto.lv

Adrese

Latvija, Rīga, Mazjumpravas iela, 24, 1063

Used Ice resurfacing machines



Model: **ENGO 230LX**
ELETTRA

Serial Number: 12704
Construction Year: 2004
Hours used: 6.800

€ 53.250,00.-



Model: **ENGO 230LX**

Sold

Construction Year: 2004
Hours used: 5.500

€ 53.250,00.-



Model: **ENGO 230LX**
ELETTRA

Serial Number: 12503
Construction Year: 2003
Hours used: 6.800

€ 61.620,00.-



Model: **ENGO ME 230LX**
ELETTRA

Serial Number: 7.997
Construction Year: 1997
Hours used: 3.590

€ 25.000,00.-



Model: **ENGO 200SX**
ELETTRA

Serial Number: 30913
Construction Year: 2013
Hours used: 1.177

€ 55.000,00.-



Model: **ENGO Red Tiger**
ELETTRA

Construction Year: 2011

Hours used: 209

€ 110.000,00.-



Model: **ENGO 170 SX**
GASOLINE

Construction Year: 2017

Hours used: 450

€ 66.000,00.-



Model: **ENGO 200**
ELETTRA

Serial Number: 7396

Construction Year: 1996

Hours used: 7.590

€ 15.000,00.-

ICE RINK EQUIPMENT (<https://ice-rink-equipment.co.uk/>)

The Best Place To Buy Or Sell Second Hand Or Used Ice Rinks And Ice Rink Equipment

[Home](https://ice-rink-equipment.co.uk/) / [Rinks For Sale](#) (/cat/1169/rinks-for-sale) / [Real Ice Rinks](#) (/cat/22/real-ice-rinks) / [Ice Flooring - Cheshire](#) (/listing/79894/ice-flooring-cheshire)

Ice Flooring - Cheshire (/listing/79894/ice-flooring-cheshire)

Description

To make floor 18m x9m inc. header pipes. Plus, spare floor pipes.
We bought this used in Nov.2021.It was in use with us for 10 weeks through to Jan.

It sprang several leaks due to the age of the pipes which we repaired. With some t.i.c. it could be a cheap rink.

Sold as seen .
We have purchased new rink.

Delivery notes

Collection Only

Congleton
Cheshire

Contact notes

Neville@arts-exchange.com (mailto:Neville@arts-exchange.com),
07766555000

Price:	£5000 +VAT
Ref#:	40D8688E4558



Enquiry

I have a question

Email address

Enter email

Phone number

Enter telephone

Message

Submit

[If this item is sold please tell us!](#)



(<https://for-sale-used-secondhand.co.uk/media/used/secondhand/images/79894/18m-x-9m-ice-flooring-cheshire/1200/ice-rink-pipes-for-sale-195.jpg>).



(<https://for-sale-used-secondhand.co.uk/media/used/secondhand/images/79894/18m-x-9m-ice-flooring-cheshire/1200/real-ice-rink-for-sale-419.jpg>).



(<https://for-sale-used-secondhand.co.uk/media/used/secondhand/images/79894/18m-x-9m-ice-flooring-cheshire/1200/ice-rink-header-pipes-for-sale-738.jpg>).

Epdm Rubber Tubing Mats

\$2.20 Buy Now

Figure Skating Shoes

\$24.67

Pvc Rein

\$0.50

ICE RINK EQUIPMENT (<https://ice-rink-equipment.co.uk/>)

The Best Place To Buy Or Sell Second Hand Or Used Ice Rinks And Ice Rink Equipment

[Home](https://ice-rink-equipment.co.uk/) / [Rinks For Sale \(/cat/1169/rinks-for-sale\)](#) / [Real Ice Rinks \(/cat/22/real-ice-rinks\)](#) / [360 M2 Used Epdm Ice Rink System For Sale - Netherlands \(/listing/73542/360-m2-used-epdm-ice-rink-system-for-sale-netherlands\)](#)

Sold 360 m2 Used epdm Ice Rink System For Sale - Netherlands (/listing/73542/360-m2-used-epdm-ice-rink-system-for-sale-netherlands)

Description

7iceboxes of 2 m width each with approx 26 m long mats Including wooden barriers Glycol NOT included Ex- rental equipment in good condition

Price:	Sold
--------	------

We can also help you with the first setup on site (at extra cost)

[Click here for more products from this seller \(/seller/11305\)](#)



Delivery notes

Equipment is stored in the Netherlands (15 min from AMS Schiphol Airport) Available immediately

We can arrange transport to the whole of Europe, UK, Ireland and the rest of the world (not included in price)

We can also help you with the first setup on site (at extra cost)

This item is now sold

<https://for-sale.used-secondhand.co.uk/media/used/secondhand/images/73542/360-m2-used-ice-rink-system-for-sale-netherlands/1200/real-ice-rink-for-sale-475.jpg>



<https://for-sale.used-secondhand.co.uk/media/used/secondhand/images/73542/360-m2-used-ice-rink-system-for-sale-netherlands/1200/used-ice-rink-equipment-for-sale-910.jpg>



<https://for-sale.used-secondhand.co.uk/media/used/secondhand/images/73542/360-m2-used-ice-rink-system-for-sale-netherlands/1200/ice-rink-cooking-pipes-for-sale-553.jpg>



Cable Murrelektronik Visit Site	Injection molding machine Haitian 530 T... Visit Site	coating line for small profiles PMH GmbH... Visit Site	Rotary vane vacuum pump Busch _ Marpa... €1,180 Visit Site
--	--	---	--

Find your Machine on [Machineseker.com](#)

Epdm Rubber Tubing Mats

Skating Ice Rink Floor Mat

Figure Skating

Plastic Tra

We use cookies

We use cookies and other tracking technologies to improve your browsing experience on our website, to show you personalized content and targeted ads, to analyze our website traffic, and to understand where our visitors are coming from.

[I agree](#) [I decline](#) [Change my preferences](#)

<https://for-sale.used-secondhand.co.uk/media/used/secondhand/images/73542/360-m2-used-ice-rink-system-for-sale-netherlands/1200/ice-rink-cooking-pipes-for-sale-553.jpg>

ICE RINK EQUIPMENT (<https://ice-rink-equipment.co.uk/>)

The Best Place To Buy Or Sell Second Hand Or Used Ice Rinks And Ice Rink Equipment

[Home](https://ice-rink-equipment.co.uk/) / [Rinks For Sale \(/cat/1169/rinks-for-sale\)](#) / [Real Ice Rinks \(/cat/22/real-ice-rinks\)](#)
/ [2x Ice Wonderland Ice Rink 10m X 30m - £300m2 - UK Delivery \(/listing/73493/2x-ice-wonderland-ice-rink-10m-x-30m-300m2-uk-delivery\)](#)

[2x Ice Wonderland Ice Rink 10m x 30m - £300m2 - UK Delivery \(/listing/73493/2x-ice-wonderland-ice-rink-10m-x-30m-300m2-uk-delivery\)](#)

Description

EPDM Ice rink 10x30m from 2017. in super condition

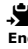
Wood dasher board - White Colour

Ice Skates (Roxa) - 100 pairs

(EPDM stands for Ethylene Propylene Diene Monomer, a synthetic rubber and is the material the Ice rink mat system is made out of)

[Click here for more products from this seller \(/seller/17961\)](#)

Price:	£39000 £34000 +VAT each
Quantity:	2 — Price is per unit
Ref#:	288C7BB1A231

 [\(/seller/17961\)](#)
Enquiry

I have a question

Email address

Phone number

Message

[If this item is sold please tell us!](#)


Delivery notes

Located EU

Can be delivered throughout Europe / UK / The Republic of Ireland.

Contact notes

+385992534727
info@icewonderland.eu
(<mailto:info@icewonderland.eu>)

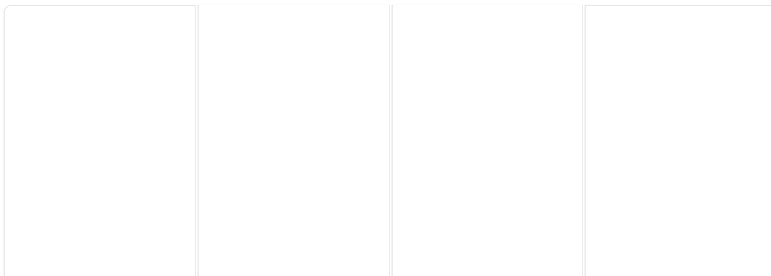


Charger for forklifts 24 V/90 A Benning E220 G24/90 B-FB

Tipper- three-way MAN 10.163 Dreiseitenkipper + Kran+Greif...

Flatbed van 614 Vario P.

UNIMOG I Mercedes Be





Find your Me
Machinesseeker.c



(<https://for-sale.used-secondhand.co.uk/media/used/secondhand/images/73493/2x-ice-wonderland-ice-rink-10m-x-30m-300m2-uk-delivery/1200/building-a-real-ice-rink-using-epdm-matts-864.jpg>).



(<https://for-sale.used-secondhand.co.uk/media/used/secondhand/images/73493/2x-ice-wonderland-ice-rink-10m-x-30m-300m2-uk-delivery/1200/epdm-rubber-matts-ice-rink-10x30m-344.jpg>).



(<https://for-sale.used-secondhand.co.uk/media/used/secondhand/images/73493/2x-ice-wonderland-ice-rink-10m-x-30m-300m2-uk-delivery/1200/town-center-seasonal-ice-rink-for-sale-4Z.jpg>).



(<https://for-sale.used-secondhand.co.uk/media/used/secondhand/images/73493/2x-ice-wonderland-ice-rink-10m-x-30m-300m2-uk-delivery/1200/epdm-ice-rink-rubber-cooling-mats-189.jpg>).



We use cookies

We use cookies and other tracking technologies to improve your browsing experience on our website, to show you personalized content and targeted ads, to analyze our website traffic, and to understand where our visitors are coming from.



Dashboard System 1 **SOLD!**

- 85' x 200' x 28'R
- Galvanized steel framework
- 1/2" poly facing and kickplate
- 3/4" caprail
- Tempered glass
- (4) 30" player gates **\$35,000**
- (2) 30" penalty gates
- (4) 48" access gates
- (1) 36" access gate
- (2) 10' equipment gates
- Full players, penalty, and scorekeepers boxes w/benches and raised flooring



Dashboard System 2 **SOLD!**

- 85' x 200' x 28'R
- Galvanized steel framework
- 1/2" poly facing and kickplate
- 3/4" caprail
- 8' acrylic on ends **\$25,000**
- 6' acrylic on sides
- (4) 30" player gates
- (2) 30" penalty gates
- (2) 36" access gates
- (2) 10' equipment gates



Dashboard System 3 **SOLD!**

- 85' x 200' x 28' radius corners
- 6" wide galvanized steel framework
- 1/2" poly facing
- 1/2" yellow kickplate
- 1" blue caprail
- (4) 30" players gates
- (2) 30" penalty gates **\$35,000**
- (3) 36" access gates
- (1) 5' double door access gate
- (1) 10' equipment gate (on end)
- 5' high tempered glass on ends and radius corners
- 6' high tempered glass on spectator side of rink
- 4' high tempered glass on box side of rink
- Aluminum support posts
- Does NOT include boxes or benches.

PRODUCTS

[Ice rinks refrigeration technology](#)[Ice rinks design](#)[Ice resurfacing machines](#)[Ice rink dasher boards](#)[Accessories for ice rinks](#)[Changing room equipment](#)[Used ice rink dasher boards
58x28m](#)[Used ice resurfacing machines](#)[Used ice rink dasher boards
60x30m](#)

Used ice rink dasher boards 58x28m

Professional protective ice rink dasher boards for ice rink 58x28m

ice surface 58 x 28 m

radius 8.5 m

gate 3000 mm

2.0 m modules

lower strip - yellow 2000 x 250 x 10 mm

in the upper part - a single structure + double structure in the bottom with 60 x 60 mm profiles

glass height: straight sections 800 mm, radius + for short sections 1600 mm = thickness 12 mm

in use 7 years, very good condition



Do you have any questions?

Message successfully sent



Pārdodu hokeja laukuma bortus, augstums 63cm, ar visiem stiprinājumiem, leņķiem un skrūvēm, labs palīgs gan diženiekiem, gan vienkārši uzliekot uz kāda seguma, kopējā platība ir redzama bildēs.

Cena: 1 550 €

Foto:



Tālrunis: (+371)29-20-*** [Parādīt tālruni](#)

E-mail: [Nosūtīt e-pastu](#)

Vieta: Rīga

Datums: 14.12.2022 15:18
Unikālo apmeklējumu skaits: 41

Advertisement

GHA ES with EC fans

Air cooled chiller with screw compressors, axial fans and Evaporative System for outdoor installation
Luftgekühlte Plattenkälteköpfe mit Schraubenkompressoren, Axialventilatoren und Verdampfungssystem für die Außenanwendung

Energyeffizienz	2000 R134a 1000-1500	2000 R134a 1500-2000	2000 R134a 2000-2500	2000 R134a 2500-3000	2000 R134a 3000-3500	2000 R134a 3500-4000
CHILLER PERFORMANCE						
Refrigerant / Kältemittel	R134a	R134a	R134a	R134a	R134a	R134a
Total cooling capacity / Kälteleistung	kW 254	279,4	346,6	409	480	533,8
Nominal power input / Leistung, Nominal	kW 76,4	86,3	101,3	117,9	140,9	154,4
E.E.R.	3,29	3,22	3,42	3,47	3,41	3,46
Energy class / Energie-Effizienzkategorie	A	A	A	A	A	A
E.S.E.E.R.	5,28	5,14	5,65	5,44	5,42	5,28
Noise Pressure Level / Schalldruckpegel	dB(A) 62	63	65	66	68	67
Distance / Abstand	m 10	10	10	10	10	10
WORKING CONDITIONS						
Compressors type / Verdichtertyp	Type Screw	Screw	Screw	Screw	Screw	Screw
Compressors number / Anzahl Verdichter	n° 2	2	2	2	2	2
Inlet water temp. / Rücklaufwassertemp.	°C 12	12	12	12	12	12
Outlet water temp. / Vorlaufwassertemp.	°C 6	6	6	6	6	6
Ambient temp. / Umgebungstemperatur	°C 35	35	35	35	35	35
Condenser coil type / Verdichterspalt (*)	Type M	M	M	M	M	M
Evaporator type / Verdampfertyp (**)	Type BPHE	BPHE	S&T	S&T	S&T	S&T
Power circuit voltage / Nennstromversorgung	V/Ph/Hz 400/3/50	400/3/50	400/3/50	400/3/50	400/3/50	400/3/50
Control circuit voltage / Steuerstrom	V/Ph/Hz 230/1/50	230/1/50	230/1/50	230/1/50	230/1/50	230/1/50
Total power input / Leistungsaufnahme	kW 76,4	86,3	101,3	117,9	140,9	154,4
Total running current / Stromaufnahme, Nominal	A 134,6	151,2	162,8	162,8	241,2	261,4
Total max current / Max. Stromaufnahme	A 207,2	259,2	264,8	226,8	389,4	452,4
Total starting current / Anlaufstrom	A 216,3	243	266,9	315,2	388,7	435,8
DIMENSIONS						
Length with cabinet / Länge über Schaltschrank	mm 3210	3210	5810	5810	5810	5810
Width / Breite	mm 2250	2250	2250	2250	2250	2250
Height / Höhe	mm 2540	2540	2540	2540	2540	2540
Shipping weight / Transportgewicht	kg 2490	2520	4180	4190	4290	4430
Operating weight / Betriebsgewicht	kg 2512	2545	4200	4296	4546	4583

(*) M: Microchannels / Mikrokanäle
(**) S&T or BPHE: Shell and Tube - Braised Plate Heat Exchanger / Schale und Rohr - Kühlbarer Plattenwärmeübertrager

GHA ES with EC fans

R134a

Air cooled chiller with screw compressors, axial fans and Evaporative System for outdoor installation
Luftgekühlte Plattenkälteköpfe mit Schraubenkompressoren, Axialventilatoren und Verdampfungssystem für die Außenanwendung

2000 R134a 1000-1500	2000 R134a 1500-2000	2000 R134a 2000-2500	2000 R134a 2500-3000	2000 R134a 3000-3500	2000 R134a 3500-4000	2000 R134a 4000-4500	2000 R134a 4500-5000	2000 R134a 5000-5500	2000 R134a 5500-6000	
CHILLER PERFORMANCE										
R134a	R134a	R134a	R134a	R134a	R134a	R134a	R134a	R134a	R134a	R134a
564	621,4	816,2	881,4	968,8	932,6	1022,6	1054,5	1228,8	1350,3	1452,6
176,5	208,3	236,6	279,8	304,8	288	290,8	388,1	353,4	409,2	457,2
3,21	3,22	3,48	3,15	3,16	3,48	3,52	3,49	3,48	3,3	3,18
A	A	A	A	A	A	A	A	A	A	A
5,28	5,31	5,55	5,15	5,22	5,38	5,46	5,69	5,76	5,49	5,41
67	67	67	67	69	68	73	69	69	69	71
10	10	10	10	10	10	10	10	10	10	10
WORKING CONDITIONS										
Screw	Screw	Screw	Screw	Screw	Screw	Screw	Screw	Screw	Screw	Screw
2	2	2	2	2	2	2	3	3	3	3
12	12	12	12	12	12	12	12	12	12	12
6	6	6	6	6	6	6	6	6	6	6
35	35	35	35	35	35	35	35	35	35	35
M	M	M	M	M	M	M	M	M	M	M
S&T	S&T	S&T	S&T	S&T	S&T	S&T	S&T	S&T	S&T	S&T
400/3/50	400/3/50	400/3/50	400/3/50	400/3/50	400/3/50	400/3/50	400/3/50	400/3/50	400/3/50	400/3/50
230/1/50	230/1/50	230/1/50	230/1/50	230/1/50	230/1/50	230/1/50	230/1/50	230/1/50	230/1/50	230/1/50
176,5	208,3	236,6	279,8	304,8	288	290,8	388,1	353,4	409,2	457,2
208,5	245,5	283	287,2	308,2	485,2	498,8	512,4	485,5	759,3	759,3
456,4	562,4	632,6	673,6	753,5	944,6	944,8	890,4	950,4	1010,4	1136,4
496,9	539,9	592,6	728	751,3	735,9	782,9	1004,2	1471,3	1773,3	1973,3
DIMENSIONS										
5810	5810	8410	8410	8410	11010	11010	12210	12210	12210	12210
2250	2250	2250	2250	2250	2250	2250	2250	2250	2250	2250
2540	2540	2540	2540	2540	2540	2790	2540	2540	2540	2540
4470	5590	6510	6880	6780	7820	7700	9570	9810	9630	9980
4611	5852	6766	6928	7601	7861	7905	9975	10016	10229	10347



MACHINESEEKER

THE LEADING MARKETPLACE FOR USED MACHINERY

Listing ID: A7503167

CHILLER TRANE 100 KW TRANE KALTWASSERSATZ CHILLER KÄLTEANLAGE KÜHLAGGREGAT



Seller

Hamdosh Maschinenhandel
Maria-Merian-Str. 4
24145 Kiel, Deutschland

Contact person

Mr Zakaria Hamdosh Shwal



+49 431 79948405



Price

5,000 EUR FIXED
PRICE plus VAT



Manufacturer

Trane Kaltwassersatz
Chiller



Model

Kälteanlage
Kühlaggreat



MACHINESEEKER

THE LEADING MARKETPLACE FOR USED MACHINERY

Machine data

Machine type	Chiller Trane 100 KW
Manufacturer	Trane Kaltwassersatz Chiller
Model	Kälteanlage Kühlaggregat
Year of construction	2003
Condition	excellent

Price & Location

Price	5,000 EUR Fixed price
Value-added tax (VAT)	excluded
Location	Schleswig-Holstein, Germany
Machine for rent	

Description

For sale is a used chiller in very good condition.

Technical data:

Condition : Very good

Manufacturer : Trane

Power : 100 KW

Refrigerant: R407C

Year of manufacture : 2003

Voltage : 400 Volt

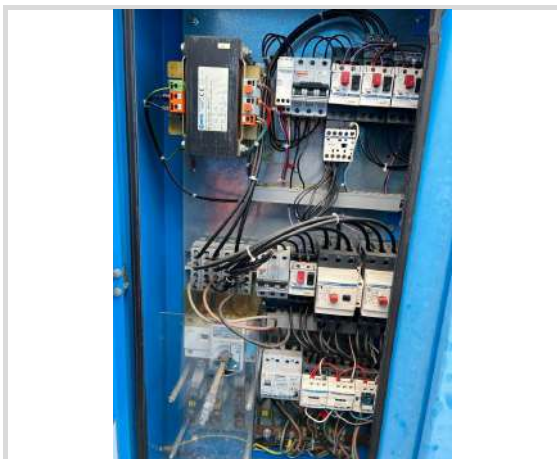
The chiller has 3 scroll compressors

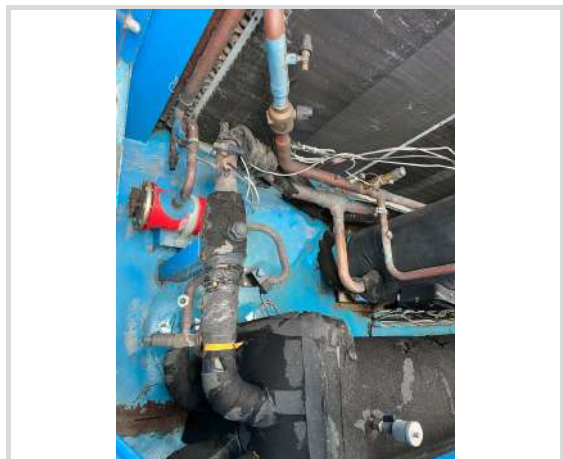
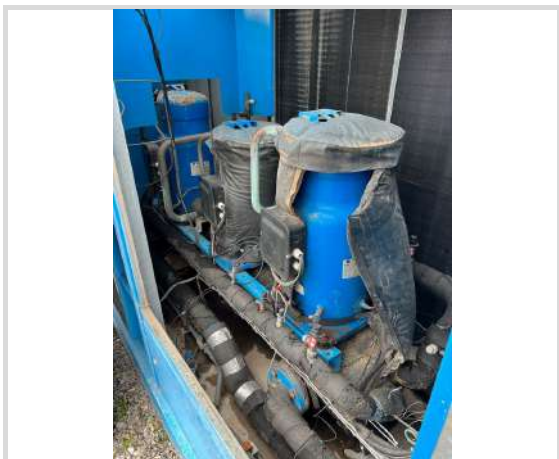
Until the removal were in use in working condition

All prices are net plus VAT.

Delivery against surcharge is possible nationwide

All pictures







Listing ID: A7503182

2X CHILLERS TRANE 200 KW **TRANE CHILLER** **KALTWASSERSATZ CHILLER KÄLTEANLAGE** **KÜHLAGGREGAT**




Seller

Hamdosh Maschinenhandel
Maria-Merian-Str. 4
24145 Kiel, Deutschland

Contact person

Mr Zakaria Hamdosh Shwal

 +49 431 79948405



Price

8,000 EUR FIXED
PRICE plus VAT



Manufacturer

Trane Chiller
Kaltwassersatz



Model

Chiller Kälteanlage
Kühlaggregat



MACHINESEEKER

THE LEADING MARKETPLACE FOR USED MACHINERY

Machine data

Machine type	2x Chillers Trane 200 KW
Manufacturer	Trane Chiller Kaltwassersatz
Model	Chiller Kälteanlage Kühlaggregat
Year of construction	2003
Condition	excellent

Price & Location

Price	8,000 EUR Fixed price
Value-added tax (VAT)	excluded
Location	Schleswig-Holstein, Germany
Machine for rent	

Description

For sale are two used identical chillers in very good condition.

Price per piece: 8.000,-€ net

Technical data:

Condition : Very good

Manufacturer : Trane

Power : 200 KW

Refrigerant: R407C

Year of manufacture : 2003

Voltage : 400 Volt

Each chiller has 6 scroll compressors

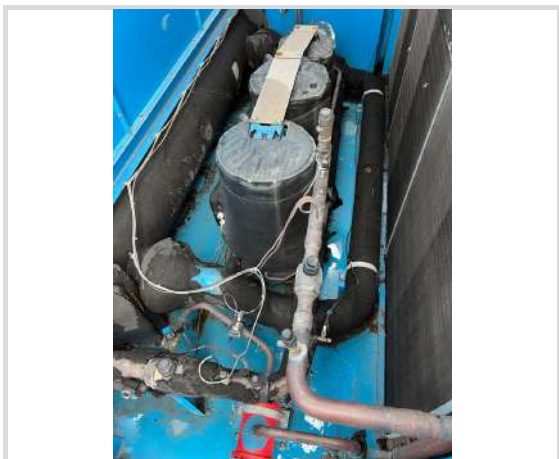
Until removal were in use in working condition

All prices are net plus VAT.

Delivery against surcharge is possible nationwide

All pictures







Listing ID: A7503197

2 X CHILLERS TRANE 750 KW TRANE KALTWASSERSATZ CHILLER KÄLTEANLAGE KÜHLAGGREGAT




Seller

Hamdosh Maschinenhandel
Maria-Merian-Str. 4
24145 Kiel, Deutschland

Contact person

Mr Zakaria Hamdosh Shwal

 +49 431 79948405



Price

12,000 EUR FIXED
PRICE plus VAT



Manufacturer

Trane Kaltwassersatz
Chiller



Model

Kälteanlage
Kühlaggregat



MACHINESEEKER

THE LEADING MARKETPLACE FOR USED MACHINERY

Machine data

Machine type	2 x Chillers Trane 750 KW
Manufacturer	Trane Kaltwassersatz Chiller
Model	Kälteanlage Kühlaggregat
Year of construction	2003
Condition	excellent

Price & Location

Price	12,000 EUR Fixed price
Value-added tax (VAT)	excluded
Location	Schleswig-Holstein, Germany
Machine for rent	

Description

For sale are two used identical chillers in very good condition.

Price per piece: 12.000,-€ net

Technical data:

Condition : Very good

Manufacturer : Trane

Power : 750 KW

Refrigerant: R134A

Year of manufacture : 2003

Voltage : 400 Volt

Each chiller has 2 compressors

Until the removal were in use in working condition

Delivery for an additional charge is possible nationwide

All pictures









MACHINESEEKER

THE LEADING MARKETPLACE FOR USED MACHINERY

Listing ID: A7297722

CHILLER CARRIER 88 KW **CARRIER CHILLER** **KALTWASSERSATZ 30RB0182**



Seller

Hamdosh Maschinenhandel
Maria-Merian-Str. 4
24145 Kiel, Deutschland

Contact person

Mr Zakaria Hamdosh Shwal



+49 431 79948405



Price

13,000 EUR FIXED
PRICE plus VAT



Manufacturer

Carrier Chiller
Kaltwassersatz



Model

30RB0182



MACHINESEEKER

THE LEADING MARKETPLACE FOR USED MACHINERY

Machine data

Machine type	Chiller Carrier 88 KW
Manufacturer	Carrier Chiller Kaltwassersatz
Model	30RB0182
Year of construction	2014
Condition	excellent

Price & Location

Price	13,000 EUR Fixed price
Value-added tax (VAT)	excluded
Location	Schleswig-Holstein, Germany
Machine for rent	

Description

For sale are two used identical chillers in very good condition.

Technical data:

Condition : Very good

Manufacturer : Carrier

Model : 30RB0182

Power : 88 KW

Refrigerant : R410a

Voltage: 400 Volt

Year of manufacture: 2013 & 2014

Operating hours: approx. 36,000 hours

Each chiller has 3 scroll compressors

- Incl. all documentation & all wiring diagrams

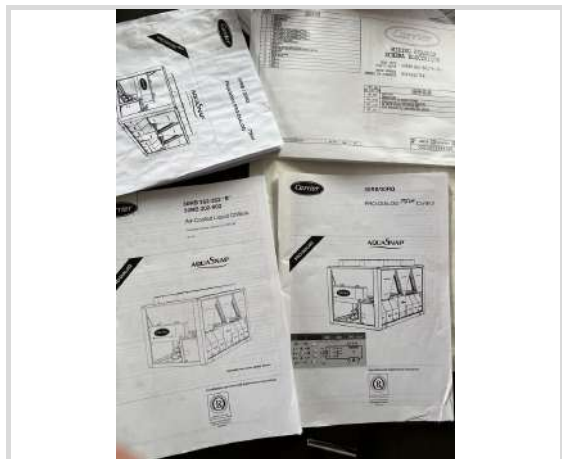
Until removal were in use in working condition

Location: 24145 Kiel

Delivery for an additional charge is possible nationwide

All pictures







Bitzer CSH 8573-140Y-65S

Compressors

Specifications

No.	13978
Brand	Bitzer
Type	CSH 8573-140Y-65S
Refrigerant	Freon
kW at +10°C/+40°C	330,6
kW at 0°C/+40°C	223,6
kW at -5°C/+40°C	181,4
kW at -10°C/+40°C	145,5
kW at -20°C/+40°C	89,6
m ³ / h	495,0
Remarks	Y.o.b. 2014
Weight in kg.	870
Sizes	1600x700x700 mm (LxWxH)
Amount in stock	1

Downloads



[Bitzer CSH 8573-140Y-65S - Specifications](#)

Request offer

Name

Country

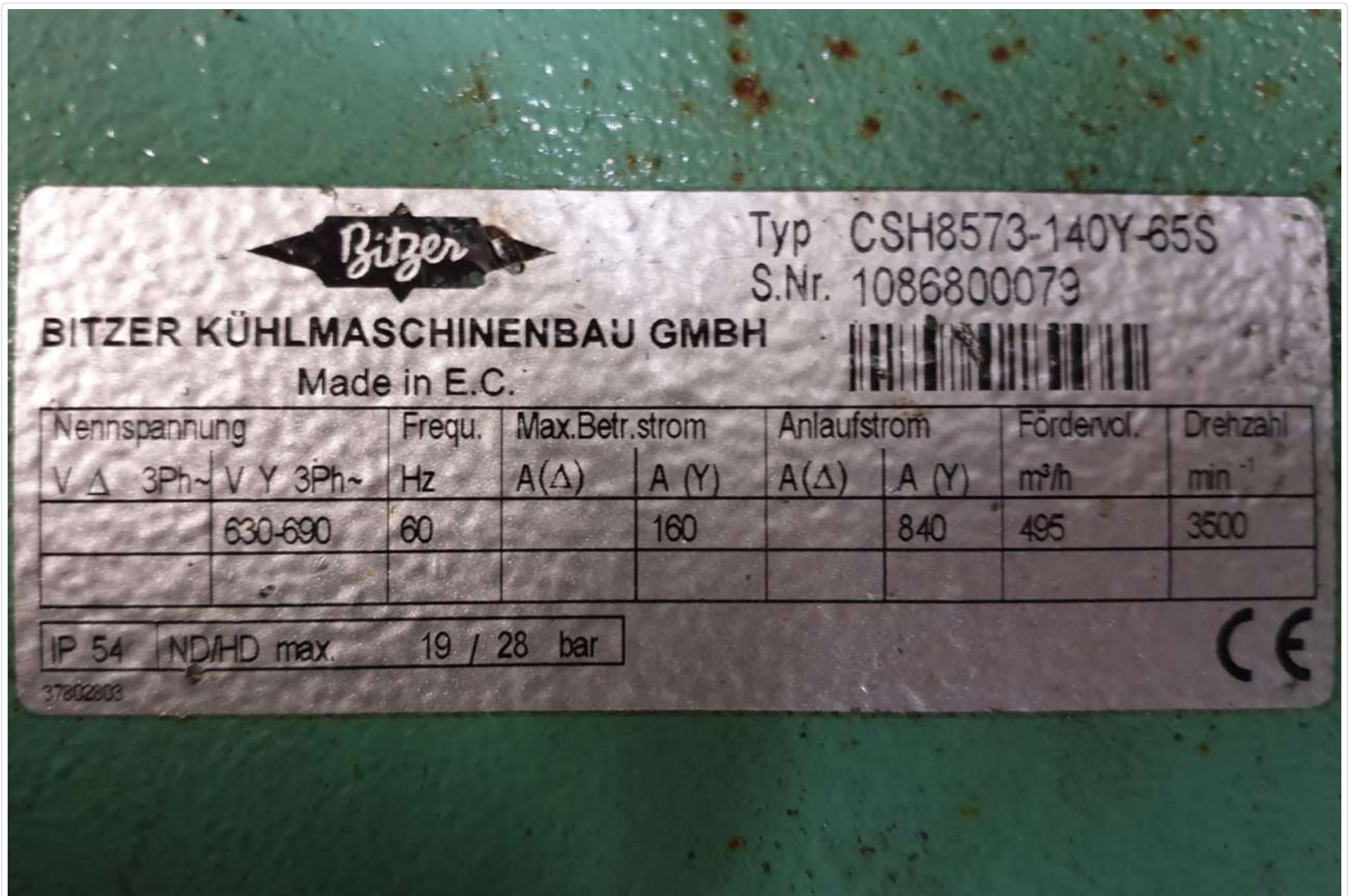
Phone

E-mail

Remarks

Optional





Listing ID: A6110857

REFRIGERANT COMPRESSOR #5392 NEW!!! BITZER CSH8591




Seller

Telkes Gép Kft
Vágóhid u. 2
2800 Tatabánya, Ungarn

Contact person

Mr András Telkes

 +36 34 814 070



Price

**4,285 EUR FIXED
PRICE plus VAT**



Manufacturer

BITZER



Model

CSH8591

Machine data

Machine type	Refrigerant compressor #5392 New!!!
Manufacturer	BITZER
Model	CSH8591
Condition	good condition



MACHINESEEKER

THE LEADING MARKETPLACE FOR USED MACHINERY

Price & Location

Price	4,285 EUR Fixed price
--------------	-----------------------

Value-added tax (VAT)	excluded
------------------------------	----------

Machine for rent

Description

Almost new, newer used!!!

Refrigeration compressor

Weight: 860 kg

Overall dimensions: 1540 x 678 x 645 mm

Refrigerant type: R134a

Voltage: 400 V



All pictures



Input Values

Compressor model	CSH8591-140Y	Operating mode	Standard
Refrigerant	R134a	Power	4.0/3.9
Maximum temperature	Over 100°C	Capacity control	100%
Oil auto. on compressor	OK	Additional cooling	Automatic
Load gas adjustment	10.0/8	Max. discharge gas temp.	110.0 °C
Useful superheat	100%		

Result

Evap. temp. [°C]	Cond. temp. [°C]	Evap. pressure [bar]	Cond. pressure [bar]	Cooling capacity [kW]		Power input [kW]		Current [A]		Capacity [kg/h]		Mass flow [kg/h]	
				Q ₁	Q ₂	P ₁	P ₂	I ₁	I ₂	Q ₁	Q ₂	m ₁	m ₂
-10	30	1.5	10	3.7	4.2	3.7	4.2	3.7	4.2	3.7	4.2	3.7	4.2
-5	30	1.8	10	3.8	4.3	3.8	4.3	3.8	4.3	3.8	4.3	3.8	4.3
0	30	2.1	10	3.9	4.4	3.9	4.4	3.9	4.4	3.9	4.4	3.9	4.4
5	30	2.4	10	4.0	4.5	4.0	4.5	4.0	4.5	4.0	4.5	4.0	4.5
10	30	2.7	10	4.1	4.6	4.1	4.6	4.1	4.6	4.1	4.6	4.1	4.6

